



วิทยาลัยอาชีวศึกษาฉะเชิงเทรา
Chachoengsao Vocational College



2022



CVC-CHA

สรุปรายงานผลข้อมูลสารสนเทศเพื่อการบริหารสถานศึกษา
วิทยาลัยอาชีวศึกษาฉะเชิงเทรา
ประจำปีการศึกษา 2565

งานศูนย์ข้อมูลสารสนเทศ ฝ่ายแผนงานและความร่วมมือ
วิทยาลัยอาชีวศึกษาฉะเชิงเทราสถาบันการอาชีวศึกษาภาคกลาง 3
สำนักคณะกรรมการการอาชีวศึกษา

คำนำ

รายงานข้อมูลสารสนเทศเพื่อการบริหาร วิทยาลัยอาชีวศึกษาฉะเชิงเทรา ประจำปีการศึกษา 2565 งานศูนย์ข้อมูลสารสนเทศ ฝ่ายแผนงานและความร่วมมือ วิทยาลัยอาชีวศึกษาฉะเชิงเทรา ได้จัดทำขึ้นเพื่อเป็นเอกสารรวบรวมข้อมูลเผยแพร่ต่างๆ ของวิทยาลัยฯ ซึ่งข้อมูลส่วนใหญ่ประกอบด้วย ข้อมูลทั่วไปของสถานศึกษา ข้อมูลหลักสูตรการจัดการเรียนการสอน ข้อมูลบุคลากร ข้อมูลนักเรียน,นักศึกษา ข้อมูลงบประมาณและการเงิน ข้อมูลเศรษฐกิจและสังคมของจังหวัดฉะเชิงเทรา

อนึ่ง งานข้อมูลสารสนเทศ ขอขอบคุณหน่วยงานและองค์กรต่างๆตลอดจนบุคลากรของทุกฝ่าย ภายในวิทยาลัย ที่ให้ความร่วมมือในการให้ข้อมูลต่างๆ เป็นอย่างดี

สารบัญ

ข้อมูลสถานศึกษา.....	1
เจตีย์ประจำวิทยาลัย	2
ข้อมูลเกี่ยวกับวิทยาลัย.....	3-22
ผู้บริหารอาชีวศึกษาฉะเชิงเทรา.....	23-24
หลักสูตรและการจัดการเรียนการสอน.....	25-26
ข้อมูลงบประมาณและการเงิน.....	27-30
ข้อมูลบุคลากร.....	31-38
ข้อมูลครุภัณฑ์.....	39-45
ข้อมูลนักเรียน,นักศึกษา.....	46
ข้อมูลอาคารสถานที่.....	47-48
ข้อมูลสถานประกอบการตลาดแรงงาน.....	49-61
ข้อมูลเศรษฐกิจและสังคมของจังหวัดฉะเชิงเทรา.....	62-64

ข้อมูลสถานศึกษา

วิสัยทัศน์ (Vision)

มุ่งพัฒนาองค์กรให้เป็นศูนย์กลางจัดการศึกษาวิชาชีพที่ทันสมัย เพื่อผลิตกำลังคนคุณภาพใน ศตวรรษที่ 21

พันธกิจ

1. เพื่อยกระดับคุณภาพวิทยาลัยในทุกด้าน ทั้งระบบบริหารงานคุณภาพและการจัดการทรัพยากรให้มีประสิทธิภาพสูงสุดโดยคำนึงหลักปรัชญาของเศรษฐกิจพอเพียง ทำนุบำรุงชาติ ศาสนาพระมหากษัตริย์ อนุรักษ์วัฒนธรรมประเพณี ทรัพยากรธรรมชาติ สิ่งแวดล้อม และมีความรับผิดชอบต่อสังคม

2. เพื่อพัฒนาการศึกษาวิชาชีพเป็นศูนย์กลางการเรียนรู้ที่ทันสมัยด้วยหลักสูตรฐานสมรรถนะ อย่างหลากหลายตามความต้องการของสถานประกอบการทั้งในประเทศและต่างประเทศ ปฏิรูปกระบวนการเรียนรู้ที่มีประสิทธิภาพส่งเสริมการวิจัย สิ่งประดิษฐ์ นวัตกรรม

3. เพื่อผลิตกำลังคนอาชีวศึกษา ระดับ ปวช. ปวส. และปริญญาตรีสายเทคโนโลยีที่มีสมรรถนะวิชาชีพเชี่ยวชาญ มีทักษะในศตวรรษที่ 21 สอดคล้องระบบเศรษฐกิจของประเทศ และกลุ่มประชาคมอาเซียน เป็นคนดีสามารถอยู่ร่วมกันในสังคมได้อย่างมีความสุขในฐานะพลเมืองไทยและพลโลก

เป้าประสงค์ (Goal)

1. เพื่อยกระดับคุณภาพวิทยาลัยในทุกด้าน ทั้งระบบบริหารงานคุณภาพและการจัดการ ทรัพยากรให้มีประสิทธิภาพสูงสุดโดยคำนึงหลักปรัชญาของเศรษฐกิจพอเพียง ทำนุบำรุงชาติ ศาสนาพระมหากษัตริย์ อนุรักษ์วัฒนธรรมประเพณี ทรัพยากรธรรมชาติ สิ่งแวดล้อม และมีความรับผิดชอบต่อสังคม

2. เพื่อพัฒนาการศึกษาวิชาชีพเป็นศูนย์กลางการเรียนรู้ที่ทันสมัยด้วยหลักสูตรฐานสมรรถนะอย่างหลากหลายตามความต้องการของสถานประกอบการทั้งในประเทศและต่างประเทศ ปฏิรูปกระบวนการเรียนรู้ที่มีประสิทธิภาพส่งเสริมการวิจัย สิ่งประดิษฐ์ นวัตกรรม

3. เพื่อผลิตกำลังคนอาชีวศึกษา ระดับ ปวช. ปวส. และปริญญาตรีสายเทคโนโลยีที่มี สมรรถนะวิชาชีพเชี่ยวชาญ มีทักษะในศตวรรษที่ 21 สอดคล้องระบบเศรษฐกิจของประเทศ และกลุ่มประชาคมอาเซียน เป็นคนดีสามารถอยู่ร่วมกันในสังคมได้อย่างมีความสุขในฐานะพลเมืองไทยและพลโลก

ปรัชญาของวิทยาลัย

“ทักษะดี คุณธรรมเด่น เน้นเทคโนโลยี มีมาตรฐานสากล”

อัตลักษณ์ของวิทยาลัย

“เป็นคนดี มีทักษะสร้างสรรค์ ทำงานเป็นทีม”

เจดีย์ประจำวิทยาลัย



วิทยาลัยอาชีวศึกษาฉะเชิงเทรา ตั้งอยู่ริมฝั่งแม่น้ำบางปะกง ในพื้นที่ของวัดปิตุลาธิราชรังสฤษฎ์ (วัดเมือง) บริเวณด้านหน้าของวิทยาลัยฯ เมืองค์เจดีย์ ซึ่งมีมานานก่อนหน้าที่จะสร้างวิทยาลัยฯ องค์เจดีย์สร้างขึ้นในสมัยรัชกาลที่ 4 มีลักษณะที่เรียกว่า “ทรงระฆัง” เพื่อใช้บรรจุอัฐิ ของพระยาวิเศษฤไชย (ช้าง) ซึ่งขณะนั้นท่านดำรงตำแหน่งเจ้าเมืองฉะเชิงเทรา พระยาวิเศษฤไชย เดิมชื่อ ช้าง มีน้องชายร่วม บิดา มารดาเดียวกัน ชื่อเสือ สืบเชื้อสายจากเจ้าเมืองเก่า ในสมัยกรุงศรีอยุธยา ในสมัยรัชกาล พระบาทสมเด็จพระนั่งเกล้าเจ้าอยู่หัว (รัชกาลที่ 3) ได้รับราชการเป็นหลวงจำเมือง ครั้นถึงสมัยรัชกาลพระบาทสมเด็จพระจอมเกล้าเจ้าอยู่หัว (รัชกาลที่ 4) ได้รับเป็นพระกำภูภักดี รับราชการมีความดี ความชอบ ได้เลื่อนยศเป็นพระพนมสารณรินทร์พระยาวิเศษฤไชยเจ้าเมืองฉะเชิงเทรา ตั้งแต่ ณ วันขึ้น 5 ค่ำ เดือน 8 ปีมะเส็งเอกศก ศักราช 1213 สำหรับหลักฐานทางประวัติศาสตร์ที่กล่าวถึงพระยาวิเศษฤไชย ค้นพบบนจารึกแผ่นเงินที่เก็บรักษาไว้ในองค์พระเจดีย์ ของวัดเจดีย์ อ. เมือง จ. ฉะเชิงเทรา ปัจจุบันเจดีย์องค์นี้ เป็นที่เคารพสักการะของเรชาวอาชีวศึกษาฉะเชิงเทรา

ข้อมูลเกี่ยวกับวิทยาลัย

ที่อยู่

วิทยาลัยอาชีวศึกษาฉะเชิงเทรา เลขที่ 154 ถนนมรุพงษ์ ตำบลหน้าเมือง อำเภอเมือง จังหวัดฉะเชิงเทรา รหัสไปรษณีย์ 24000

โทรศัพท์ 0-3851-1142 โทรสาร 0-3851-3863

E-mail webmaster@cvc-cha.ac.th Website www.cvc-cha.ac.th

ประวัติสถานศึกษา

วิทยาลัยอาชีวศึกษาฉะเชิงเทรา ได้จัดตั้งเมื่อวันที่ 9 กุมภาพันธ์ 2481 โดยกรมอาชีวศึกษา ร่วมกับจังหวัดฉะเชิงเทราได้เปิดโรงเรียนประถมช่างทอผ้า มีนายเสียง จันทรวราทิตย์ เป็นครูใหญ่ การเรียนการสอนได้ดำเนินการและเปลี่ยนแปลงมาตามลำดับ ดังนี้

พ.ศ. 2487 เปลี่ยนชื่อเป็นโรงเรียนเย็บเสื้อผ้า รับผู้สำเร็จชั้นประถมศึกษาปีที่ 4 เข้าเรียนหลักสูตรช่างเย็บเสื้อผ้าจบแล้วได้รับประกาศนียบัตรประโยคมัธยมอาชีวศึกษาตอนต้น

พ.ศ. 2491 เปลี่ยนชื่อเป็นโรงเรียนการช่างสตรีฉะเชิงเทรา เปิดสอน

- ประโยคมัธยมอาชีวศึกษาตอนต้น (ม.3)
- ประโยคมัธยมศึกษาตอนปลาย (ม.6)
- ประโยคมัธยมศึกษาชั้นสูง (เรียนต่อจาก ม. 6 อีก 3 ปี)

พ.ศ. 2507 โรงเรียนการช่างสตรีฉะเชิงเทรา เข้าอยู่ในโครงการยูนิเซฟ

เปิดสอน 4 แผนก คือ

- แผนกวิชาผ้าและการตัดเย็บ
- แผนกวิชาอาหารและโภชนาการ
- แผนกวิชาคหกรรมศาสตร์
- แผนกวิชาศิลปหัตถกรรม (ไม้, หนัง, ทอ)

พ.ศ. 2511 ได้รับเงินงบประมาณ 550,000 บาท (ห้าแสนห้าหมื่นบาทถ้วน) ให้สร้างอาคารเรียนและห้องพยาบาล (อาคาร 2) มีลักษณะเป็นอาคารคอนกรีตเสริมเหล็ก 2 ชั้น

พ.ศ. 2516 เปลี่ยนชื่อเป็นโรงเรียนอาชีวศึกษาฉะเชิงเทรา

พ.ศ. 2519 โรงเรียนอาชีวศึกษาฉะเชิงเทรารวมกับโรงเรียนการช่างฉะเชิงเทรา ได้รับการยกฐานะให้เป็นวิทยาลัยอาชีวศึกษาฉะเชิงเทรา ตามประกาศกระทรวงศึกษาธิการ ลงวันที่ 1 ตุลาคม 2519 (เดิม) เป็นวิทยาลัยอาชีวศึกษาฉะเชิงเทรา วิทยาเขต 2 โดยขยายการศึกษาถึงระดับประกาศนียบัตรวิชาชีพชั้นสูง เปิดสอน 2 คณะวิชา ได้รับเงินงบประมาณ 1,500,000 บาท (หนึ่งล้านห้าแสนบาทถ้วน) ให้สร้างอาคารเรียนและสำนักงานคณะบริหารธุรกิจ (อาคาร 3) มีลักษณะเป็นอาคารคอนกรีตเสริมเหล็ก 3 ชั้น จำนวน 1 หลัง

พ.ศ. 2520 เปิดสอนระดับ ปวส. สาขาวิชาคหกรรมศาสตร์ทั่วไป

พ.ศ. 2521 เปิดสอนระดับ ปวช. 20 หลักสูตร 1 ปี

พ.ศ. 2523 วิทยาลัยอาชีวศึกษาฉะเชิงเทรา วิทยาเขต 2 แยกวิทยาเขตเป็นวิทยาลัย
อาชีวศึกษาฉะเชิงเทรา

พ.ศ. 2525 เปิดสอนระดับ ปวส.

- สาขาวิชาเลขานุการ
- สาขาวิชาการบัญชี

พ.ศ. 2526 เปิดสอนระดับ ปวช. เพิ่มเติมเป็น 4 ประเภทวิชา

- สาขาวิชาพณิชยการ
- สาขาวิชาผ้าและเครื่องแต่งกาย
- สาขาวิชาอาหารและโภชนาการ
- สาขาวิชาคหกรรมศาสตร์ทั่วไป

และได้รับเงินงบประมาณ 4,750,000 บาท (สี่ล้านเจ็ดแสนห้าหมื่นบาท
ถ้วน) ให้สร้างอาคารเรียนและปฏิบัติการ (อาคาร 1) มีลักษณะเป็นอาคารคอนกรีตเสริมเหล็ก 4 ชั้น 1 หลัง

พ.ศ. 2527 เปิดสอนระดับ ปวช. เพิ่มเติม

- สาขาวิชาการบัญชี
- สาขาวิชาเลขานุการ
- สาขาวิชาการขาย

เปิดสอนระดับ ปวส. เพิ่มเติม

- สาขาวิชาผ้าและเครื่องแต่งกาย
- สาขาวิชาอาหารและโภชนาการ
- สาขาวิชาการตลาด
- สาขาวิชาธุรกิจการค้าต่างประเทศ

เปิดสอนระดับ ปวท. เพิ่มเติม

- สาขาวิชาคหกรรมศาสตร์ทั่วไป
- สาขาวิชาการบัญชี

พ.ศ. 2529 เปิดสอนระดับ ปวท. เพิ่มเติม

- สาขาวิชาคอมพิวเตอร์

พ.ศ. 2530 เปิดสอนระดับ ปวส. เพิ่มเติมสาขาวิชาคอมพิวเตอร์ธุรกิจ

(แทนแผนกวิชาธุรกิจการค้าต่างประเทศซึ่งไม่มีนักศึกษาสมัครเข้าเรียน) ได้รับเงินงบประมาณ 4,000,000 บาท (สี่ล้านบาทถ้วน) และใช้เงินบำรุงการศึกษามาสมทบ 2,510,841 บาท รวมเป็นเงิน 6,510,841 บาท (หก
ล้านห้าแสนหนึ่งหมื่นแปดร้อยสี่สิบเอ็ดบาทถ้วน) ให้สร้างอาคารเรียนเอนกประสงค์และสำนักงาน (อาคาร 4)
มีลักษณะเป็นอาคารคอนกรีตเสริมเหล็ก 4 ชั้น จำนวน 1 หลัง

พ.ศ. 2534 ได้รับเงิน 10,700,000 บาท (สิบล้านเจ็ดแสนบาทถ้วน) และเงินงบประมาณ 4,000,000 บาท และเงินบำรุงการศึกษา 6,700,000 บาท ให้สร้างอาคารเรียนและปฏิบัติการคณะศิลปกรรม (อาคาร 5) มีลักษณะเป็นอาคารคอนกรีตเสริมเหล็ก 5 ชั้น จำนวน 1 หลัง

พ.ศ. 2537 เปิดสอนระดับ ปวช. เพิ่ม จำนวน 1 แผนก แผนกวิชาวิจิตรศิลป์ และได้รับงบประมาณ 16,650,000 บาท (สิบล้านหกแสนห้าหมื่นบาทถ้วน) ให้สร้างอาคารเรียนและปฏิบัติการคณะศึกษาศาสตร์ (อาคาร 6) มีลักษณะเป็นอาคารคอนกรีตเสริมเหล็ก 6 ชั้น จำนวน 1 หลัง

พ.ศ. 2539 เปิดสอนระดับ ปวช. อาชีวศึกษาระบบทวิภาคี สาขาวิชาการโรงแรม

พ.ศ. 2540 เปิดสอนระดับ ปวส. ภาคสมทบ และ ระดับ ปวช. ระบบทวิภาคี สาขาวิชาธุรกิจค้าปลีก

พ.ศ. 2543 เปิดสอนระดับ ปวส. สาขาวิชาพาณิชยศิลป์ และระดับ ปวส. สาขาวิชาคอมพิวเตอร์ (ม.6)

พ.ศ. 2544 เปิดสอนระดับ ปวช. (ทวิภาคี) สาขาธุรกิจอุตสาหกรรม

พ.ศ. 2546 เปิดสอนระดับ ปวส. (ทวิภาคี) สาขาวิชาอาหารและโภชนาการ (เบเกอรี่)

พ.ศ. 2547 เปิดสอนระดับ ปวช. สาขางานคอมพิวเตอร์ธุรกิจ และระดับ ปวช. สาขางานคอมพิวเตอร์กราฟิก

พ.ศ. 2561 เปิดสอนระดับ ปริญญาตรี ภาคพิเศษต่อเนื่อง สาขาคอมพิวเตอร์ธุรกิจ

การจัดการศึกษา

หลักสูตรระดับประกาศนียบัตรวิชาชีพ (ปวช.) จำนวน 4 ประเภทวิชา

1. ประเภทวิชาพาณิชยกรรม

- 1.1 สาขาวิชาการบัญชี
- 1.2 สาขาวิชาการตลาด
- 1.3 สาขาวิชาการเลขานุการ
- 1.4 สาขาวิชาคอมพิวเตอร์ธุรกิจ
- 1.5 สาขาวิชาธุรกิจค้าปลีก

2. ประเภทวิชาคหกรรม

- 2.1 สาขาวิชาแฟชั่นและสิ่งทอ
- 2.2 สาขาวิชาอาหารและโภชนาการ
- 2.3 สาขาวิชาคหกรรมศาสตร์

3. ประเภทวิชาศิลปกรรม

- 3.1 สาขางานการออกแบบ
- 3.2 สาขางานวิจิตรศิลป์
- 3.3 สาขางานคอมพิวเตอร์กราฟิก

4. ประเภทวิชาอุตสาหกรรมการท่องเที่ยว

4.1 สาขาวิชาการโรงแรม

หลักสูตรประกาศนียบัตรวิชาชีพชั้นสูง (ปวส.) จำนวน 4 ประเภทวิชา

1. ประเภทวิชาบริหารธุรกิจ

- 1.1 สาขาวิชาการบัญชี
- 1.2 สาขาวิชาการตลาด
- 1.3 สาขาวิชาการเลขานุการ
- 1.4 สาขาวิชาคอมพิวเตอร์ธุรกิจ
- 1.5 สาขาวิชาการจัดการสำนักงาน

2. ประเภทวิชาคหกรรม

- 2.1 สาขาวิชาอาหารและโภชนาการ
- 2.2 สาขาวิชาธุรกิจคหกรรม

3. ประเภทวิชาศิลปกรรม

- 3.1 สาขาวิชาคอมพิวเตอร์กราฟิก

4. ประเภทวิชาอุตสาหกรรมการท่องเที่ยว

4.1 สาขาวิชาการโรงแรม

หลักสูตรปริญญาตรี ภาคพิเศษ สาขาวิชาคอมพิวเตอร์ธุรกิจ

4.2 ข้อมูลด้านอาคาร สถานที่

ชื่อสถานศึกษา วิทยาลัยอาชีวศึกษาฉะเชิงเทรา

ชื่อภาษาอังกฤษ Chachoengsao Vocational College

ที่ตั้งสถานศึกษา เลขที่ 154 ถนนมรุพงษ์ ตำบลหน้าเมือง อำเภอเมือง จังหวัดฉะเชิงเทรา

โทรศัพท์ 0-3851-1142

โทรสาร 0-3851-3863

เว็บไซต์ www.cvc-cha.ac.th

อีเมล webmaster@cvc-cha.ac.th

เนื้อที่ของสถานศึกษา

6 ไร่ 2 งาน 34.22 ตารางวา

มีอาคาร รวมทั้งสิ้น 6 หลัง ได้แก่

1. อาคาร 1 อาคารเรียนและปฏิบัติการ จำนวน 4 ชั้น 1 หลัง

ห้องเรียน 15 ห้องห้องพักรู 6 ห้อง ห้องน้ำ 4 ห้อง

2. อาคาร 2 อาคารวิทยบริการจำนวน 4 ชั้น 1 หลังห้องพักรู 10 ห้อง ห้องน้ำ 3 ห้อง

3. อาคาร 4 อาคารเรียนและปฏิบัติการจำนวน 4 ชั้น 1 หลัง ห้องเรียน 12 ห้อง

ห้องประชุม 3 ห้องห้องพักรู 10 ห้อง ห้องน้ำ 4 ห้อง

4. อาคาร 5 อาคารเรียนและปฏิบัติการ จำนวน 5 ชั้น 1 หลัง ห้องเรียน 18 ห้อง
ห้องพักรู 9 ห้อง ห้องน้ำ 8 ห้อง

5. อาคาร 6 อาคารปฏิบัติการคณะคหกรรมศาสตร์ จำนวน 6 ชั้น 1 หลัง
ห้องเรียน 13 ห้อง ห้องพักรู 13 ห้องห้องน้ำ 22 ห้อง

6. อาคาร 7 อาคารปฏิบัติการอาหาร จำนวน 2 ชั้น 1 หลัง

สีประจำวิทยาลัย น้ำเงิน - แสด

ดอกไม้ประจำวิทยาลัย ดอกพุทธรักษา

เพลงมาร์ชของสถานศึกษา

อาชีวะ ฉะเชิงเทรา งามสง่า แหล่งศึกษา วิชาชีพ ทนสมัย
สอนตรุณ คุณธรรม ประจำใจ มีวินัย ใฝ่ศึกษา มุ่งทำดี ศิลปะ คหกรรมงาม
เป็นเลิศธุรกิจ แจ่มบรรเจิด เป็นศักดิ์ศรี นวัตกรรม งามเลิศ ใน ปฐพี พระเจดีย์สูง
ตระหง่าน เชิดชูตา น้ำเงินแสด แผดกล้า ทำตะวัน ด้วยจิตผูกพัน
อบอุ่น อารักขาอาชีวะ เกริกเกียรติ การกีฬาพัฒนา ก้าวหน้ามุ่งสร้างตน
ศีลธรรมประจำใจ อันใสสด จิงงามด เลื่องชื่อ ทุกแห่งหน
สถาบัน การศึกษา เพื่อปวงชน แหล่งสร้างตน อาชีวะ ฉะเชิงเทรา

เกียรติประวัติและความภาคภูมิใจ

พ.ศ. 2556 รางวัลระดับภาค การประชุมทางวิชาการองค์การวิชาชีพในอนาคตแห่งประเทศไทย

ระดับภาค ตะวันออกและกรุงเทพมหานคร ณ โรงแรมสตาร์ จังหวัดระยอง

ประเภทวิชาพาณิชยกรรม/บริหารธุรกิจ

1. รางวัลที่ 2 การแข่งโปรแกรมสำเร็จรูปเพื่องานบัญชี ระดับ ปวส.
2. รางวัลที่ 3 การแข่งขันทักษะ“The Marketing Challenge” ระดับ ปวช.

ประเภทวิชาคหกรรม

สาขาวิชาคหกรรมศาสตร์

1. รางวัลที่ 2 การแข่งขันทักษะการประดิษฐ์ดอกไม้จากธรรมชาติจัดลงภาชนะ ระดับ ปวช.
2. รางวัลชนะเลิศ การแข่งขันทักษะการประดิษฐ์ของที่ระลึกสำหรับตกแต่งบ้าน ระดับ ปวส.

ประเภทวิชาศิลปกรรม

สาขาวิชาศิลปกรรม/สาขาวิชาการออกแบบ/สาขาวิชาคอมพิวเตอร์กราฟิก

1. รางวัลที่ 3 การแข่งขันทักษะการวาดสีน้ำหนึ่ง ระดับ ปวช.
2. รางวัลที่ 2 การแข่งขันทักษะการออกแบบบรรจุภัณฑ์ด้วยคอมพิวเตอร์ผลไม้แปรรูประดับปวช.

ทักษะพื้นฐาน

1. รางวัลที่ 2 ทักษะการประกวดพูดในที่สาธารณะเป็นภาษาอังกฤษ(English Public Speaking Contest)
2. รางวัลที่ 2 ทักษะการประกวดพูดสาธิตเป็นภาษาอังกฤษ(Demonstration Contest)
3. รางวัลที่ 2 การแข่งขันทักษะการร้องเพลงไทยสากล (สตรีง) หญิง

รางวัลระดับจังหวัด/ชุมชน

1. รางวัลชนะเลิศ การแข่งขันวิชาการบัญชีกับคอมพิวเตอร์ระดับ ปวช.
2. รางวัลชนะเลิศ การแข่งโปรแกรมสำเร็จรูปเพื่องานบัญชี ระดับ ปวส.
3. รางวัลชนะเลิศ การแข่งขันทักษะพิมพ์ดีดไทยด้วยคอมพิวเตอร์ ระดับ ปวช.
4. รางวัลชนะเลิศ การแข่งขันทักษะพิมพ์ดีดอังกฤษด้วยคอมพิวเตอร์ ระดับ ปวช.
5. รางวัลชนะเลิศ การแข่งขันทักษะการเขียนแผนธุรกิจ ระดับ ปวส.
6. รางวัลชนะเลิศ การแข่งขันทักษะ “The Marketing Challenge” ระดับ ปวช.

ประเภทวิชาคหกรรม

สาขาวิชาอาหารและโภชนาการ

1. รางวัลชนะเลิศ การแข่งขันทักษะการประกอบอาหารว่างไทยหรือยำและอาหารจานหลัก ระดับ ปวช.
2. รางวัลชนะเลิศ การแข่งขันทักษะการประกอบอาหารและแสดงอาหารโดยใช้วัตถุดิบหลัก

สาขาวิชาคหกรรมศาสตร์

1. รางวัลชนะเลิศ การแข่งขันทักษะการประดิษฐ์ดอกไม้จากธรรมชาติจัดลงภาชนะ ระดับ ปวช.
2. รางวัลชนะเลิศ การแข่งขันทักษะการประดิษฐ์ของที่ระลึกสำหรับตกแต่งบ้าน ระดับ ปวส.

ประเภทวิชาศิลปกรรม

สาขาวิชาศิลปกรรม/สาขาวิชาการออกแบบ/สาขาวิชาคอมพิวเตอร์กราฟิก

1. รางวัลชนะเลิศ การแข่งขันทักษะการวาดภาพเหมือน ระดับ ปวช.
2. รางวัลชนะเลิศ การแข่งขันทักษะการวาดสีน้ำหนึ่ง ระดับ ปวช.
3. รางวัลชนะเลิศ การแข่งขันทักษะการออกแบบบรรจุภัณฑ์ด้วยคอมพิวเตอร์ผลไม้แปรรูป ระดับ ปวช.
4. รางวัลชนะเลิศ การแข่งขันทักษะงานออกแบบ 2D Animation ภายใต้แนวคิด (Concept) เชิญชวนเรียนอาชีพระดับ ปวส.

ประเภทวิชาเทคโนโลยีสารสนเทศและการสื่อสาร

สาขาวิชาเทคโนโลยีสารสนเทศ/สาขาวิชาคอมพิวเตอร์ธุรกิจ

1. รางวัลชนะเลิศ การแข่งขันทักษะการออกแบบ Web Page ระดับ ปวส.
2. รางวัลชนะเลิศ การแข่งขันทักษะประกวด Animation ระดับ ปวส.

ทักษะพื้นฐาน

1. รางวัลชนะเลิศ ทักษะการประกวดพูดในที่สาธารณะเป็นภาษาอังกฤษ (English Public Speaking Contest)
2. รางวัลชนะเลิศ การแข่งขันสุนทรพจน์ภาษาจีน
3. รางวัลชนะเลิศ ทักษะการประกวดพูดสาธิตเป็นภาษาอังกฤษ (Demonstration Contest)
4. รางวัลชนะเลิศ การแข่งขันประกวดการเล่านิทานพื้นบ้าน
5. รางวัลชนะเลิศ การแข่งขันทักษะการร้องเพลงไทยสากล (สตริง) หญิง
6. รางวัลชนะเลิศ การแข่งขันทักษะการร้องเพลงไทยลูกทุ่ง หญิง
7. รางวัลชนะเลิศ การแข่งขันการประกวดดนตรีไทย (ซิม) “ประเภทเดี่ยว”
8. รางวัลชนะเลิศ การแข่งขันการประกวดดนตรีไทย (ระนาด) “ประเภทเดี่ยว”

การแข่งขันทักษะการประกวดสิ่งประดิษฐ์ของคนรุ่นใหม่

1. ประเภทที่ 3 สิ่งประดิษฐ์ประเภทผลิตภัณฑ์สำเร็จรูป (น้ำยาปรับผ้านุ่มมะละกอชีวภาพ)
2. ประเภทที่ 6 สิ่งประดิษฐ์เพื่อพัฒนาต่อยอดนวัตกรรมและเทคโนโลยี

พ.ศ. 2557 รางวัลระดับชาติ

1. รางวัลรองชนะเลิศอันดับ 1 การแข่งขัน การประกอบอาหารจากข้าวกล้อง ในงาน

"เทิดไท้พระผู้ทรงเป็นแม่และครูแห่งแผ่นดิน" 73 ปีอาชีวะสร้างชาติ ณ สำนักงาน
คณะกรรมการการอาชีวศึกษา

2. รางวัลชนะเลิศอันดับ 1 เหรียญทอง กีฬามวลสากลหญิง จำนวน 1 เหรียญทอง ในการ แข่งขัน
กีฬาระดับชาติ จังหวัดสุพรรณบุรี
3. รางวัลดีเด่น อันดับ 5 การแข่งขันโปรแกรมบัญชี Smart Biz ณ วิทยาลัยเทคนิคสตั๊ท
4. รางวัลรองชนะเลิศอันดับ 1 ระดับชาติ ประเภทสถาบันการศึกษาการแข่งขันการ
ประกอบอาหารจากข้าวกล้อง “โครงการความร่วมมือและพัฒนากำลังคนด้าน อาชีวศึกษา
ตอบสนองภาคการผลิตและบริการ สาขาอาหาร เมนูข้าวกล้อง” โดย การไฟฟ้าฝ่ายผลิตแห่ง
ประเทศไทย ร่วมกับสำนักงานคณะกรรมการการอาชีวศึกษา

รางวัลระดับภาค

การแข่งขันกีฬาอาชีวะเกมส์ ครั้งที่ 9 ณ วิทยาลัยเทคนิคนครนายก จังหวัดนครนายก

1. รางวัลชนะเลิศอันดับ 1 เหรียญทองประเภทกีฬามวยสากลสมัครเล่นหญิงจำนวน 2 เหรียญทอง
2. รางวัลชนะเลิศอันดับ 1 เหรียญทอง ประเภทกีฬามวยไทยสมัครเล่นหญิง จำนวน 1 เหรียญทอง
3. รางวัลรองชนะเลิศ เหรียญเงิน กีฬามวยไทยสมัครเล่นชาย จำนวน 1 เหรียญ
4. รางวัลรองชนะเลิศ เหรียญเงิน ทีมบาสเกตบอลหญิง
5. รางวัลชนะเลิศอันดับ 3 บาสเกตบอลชาย (รวมทีมวิทยาลัยเทคนิคฉะเชิงเทรา)
6. รางวัลชนะเลิศอันดับ 1 เหรียญทอง กีฬาวอลเลย์บอลหญิง (รวมทีมวิทยาลัยการอาชีพบางปะกง)
7. รางวัลชนะเลิศ การแข่งขัน การประกอบอาหารจากข้าวกล้อง ในงาน "โครงการสานฝัน
งานอาชีพ สร้างรายได้ให้ชุมชน" ณ วิทยาลัยอาชีวศึกษาฉะเชิงเทรา
8. รางวัลอันดับ 5 การแข่งขันโปรแกรมบัญชี Smart Biz (ระบบออนไลน์)
9. รางวัลเหรียญทอง องค์การมาตรฐาน ประเภทสถานศึกษาขนาดใหญ่ การประชุมวิชาการ
องค์การนักวิชาชีพในอนาคตแห่งประเทศไทย การแข่งขันทักษะวิชาชีพ และทักษะพื้นฐานระดับ ภาค
ภาคตะวันออกเฉียงเหนือและกรุงเทพมหานคร ครั้งที่ 26 โดยสำนักงานคณะกรรมการการอาชีวศึกษา
10. รางวัลเหรียญทอง องค์การมาตรฐาน ประเภทสถานศึกษาขนาดใหญ่
การประชุมวิชาการองค์การนักวิชาชีพในอนาคตแห่งประเทศไทย การแข่งขันทักษะ
วิชาชีพ และทักษะพื้นฐาน ระดับภาค ภาคตะวันออกเฉียงเหนือและกรุงเทพมหานคร ครั้งที่ 26
โดยสำนักงานคณะกรรมการการอาชีวศึกษา

พ.ศ. 2558 รางวัลระดับชาติ

1. รางวัลการประเมินศูนย์บ่มเพาะผู้ประกอบการอาชีวศึกษา ระดับ 4 ดาว
2. รางวัลเหรียญทองแดงการประกวดร้องเพลงไทยลูกทุ่งหญิงจากการร่วมแข่งขันทักษะวิชาชีพและ
ทักษะวิชาพื้นฐาน ระดับชาติ ครั้งที่ 24 ประจำปีการศึกษา 2557
3. รางวัลเหรียญทองแดงการประกวดพิธีกรชาย- หญิง จากการร่วมแข่งขันทักษะวิชาชีพและทักษะ
วิชาพื้นฐาน ระดับชาติ ครั้งที่ 24 ประจำปีการศึกษา 2557

รางวัลระดับภาค

การแข่งขันกีฬาอาชีพเกมส์ ระดับภาคตะวันออกเฉียงเหนือและกรุงเทพมหานคร ครั้งที่ 10 “ปางสิตาเกมส์”

1. รางวัลรองชนะเลิศอันดับ 1 เหรียญเงิน กีฬาหมากล้อม
2. รางวัลรองชนะเลิศอันดับ 1 เหรียญเงิน กีฬาโอลิมปิกบอลหญิงระดับภาค
3. ศูนย์บ่มเพาะระดับ 4 ดาว ภาคตะวันออกเฉียงเหนือและกรุงเทพมหานคร
4. รางวัลที่ได้รับจากการร่วมแข่งขันทักษะวิชาชีพและทักษะวิชาพื้นฐานภาคตะวันออกเฉียงเหนือและกรุงเทพมหานคร
5. รางวัลเหรียญทอง องค์การมาตรฐาน ประเภทสถานศึกษาขนาดใหญ่
6. การแข่งขันทักษะวิชาการบัญชีกับคอมพิวเตอร์รองชนะเลิศอันดับ 1 เหรียญเงิน
7. การแข่งขันทักษะวิชาโปรแกรมสำเร็จรูปเพื่องานบัญชีรองชนะเลิศอันดับ 1 เหรียญเงิน
8. การแข่งขันทักษะการออกแบบและตกแต่งทางกายวิภาคศาสตร์ชายและหญิงชนะเลิศเหรียญเงิน
9. การแข่งขันทักษะงานออกแบบ 2D Animationปลูกจิตสำนึกให้มีความรักชาติ ศาสนา พระมหากษัตริย์รองชนะเลิศอันดับ 2
10. การแข่งขันทักษะการออกแบบ Web page รองชนะเลิศอันดับ 1 เหรียญเงิน
11. การประกวดร้องเพลงไทยลูกทุ่งหญิงรองชนะเลิศอันดับ 2
12. ได้ผ่านเกณฑ์การประเมินระดับ 4 ดาว จากการประเมินผลสถานศึกษาที่จัดการอาชีวศึกษา ระบบทวิภาคี สู่อุตสาหกรรม
13. รางวัลโล่ประกาศเกียรติคุณที่ได้รับผลสำเร็จในการปฏิบัติงานศูนย์กำลังคนอาชีวศึกษา ประจำปีการศึกษา 2557 ระดับดีมาก (ร้อยละ 100)
14. รางวัลยอดเยี่ยม ในการนำเสนอผลงานนวัตกรรมการพัฒนาสถานศึกษาเพื่อการเข้าสู่ประชาคมอาเซียน เรื่องพัฒนาศักยภาพด้านภาษาอังกฤษของครูผู้สอน ด้วยกระบวนการ ASEAN WATCH MODEL

พ.ศ. 2559 รางวัลระดับภาค

การแข่งขันทักษะวิชาชีพ ทักษะพื้นฐาน ระดับภาค ภาคตะวันออกเฉียงเหนือและกรุงเทพมหานคร ประจำปีการศึกษา 2558 ณ จังหวัดระยอง

1. การแข่งขันทักษะการใช้คอมพิวเตอร์ในงานบัญชี รองชนะเลิศอันดับ 3
2. การแข่งขันทักษะโปรแกรมสำเร็จรูปเพื่องานบัญชี รองชนะเลิศอันดับ 2
3. การแข่งขันทักษะการเขียนแผนธุรกิจ รองชนะเลิศอันดับ 3
4. การแข่งขันทักษะการประกอบอาหารไทยเป็นชุด (Set Manu) รองชนะเลิศอันดับ 5 เหรียญทอง
5. การแข่งขันทักษะการประกอบอาหารชุดแบบตะวันตก (Western Set) รองชนะเลิศอันดับ 5
6. การแข่งขันทักษะการประยุกต์ดอกไม้ในท้องถิ่น ชนะเลิศเหรียญทอง
7. การแข่งขันทักษะการประยุกต์งานดอกไม้แบบไทย รองชนะเลิศอันดับ 3 เหรียญเงิน

8. การแข่งขันทักษะงานออกแบบ 2D Animation (คนดีศรีอาเซียน) รองชนะเลิศอันดับ 3
9. การแข่งขันทักษะงานออกแบบข้างไทย 3D Animation ชนะเลิศเหรียญทอง
10. การแข่งขันทักษะการวาดภาพคนเหมือน รองชนะเลิศอันดับ 2 เหรียญทอง
11. การแข่งขันทักษะการบริการอาหารและเครื่องดื่ม (Food and Beverage Service) รอง

ชนะเลิศอันดับ 6 เหรียญเงิน

12. การประกวดร้องเพลงไทยสากล (สตริง หญิง) รองชนะเลิศอันดับ 3
 13. การประกวดรักการอ่านภาษาไทยรองชนะเลิศอันดับ 4 เหรียญเงิน
 14. การประกวดการพูดสาธิตเป็นภาษาอังกฤษ (Demonstration Contest) รองชนะเลิศ
- รางวัลรองชนะเลิศอันดับที่ 3 กีฬาวอลเลย์บอลหญิง การแข่งขันกีฬาโรงเรียน ธนาคารอมสิน ประจำปี 2559
- รางวัลรองชนะเลิศอันดับที่ 4 กีฬาบาสเกตบอลชาย การแข่งขันกีฬาโรงเรียน ธนาคารอมสิน ประจำปี 2559
- รางวัลรองชนะเลิศอันดับที่ 1 กีฬาบาสเกตบอลชาย การแข่งขันกีฬาสุเหร่าโอเพ่น
- รางวัลรองชนะเลิศอันดับที่ 3 กีฬาวอลเลย์บอลหญิง การแข่งขันกีฬานักเรียน ประจำปี 2559
- รางวัลรองชนะเลิศอันดับที่ 2 กีฬาบาสเกตบอลชาย การแข่งขันกีฬานักเรียน ประจำปี 2559
- รางวัลรองชนะเลิศอันดับที่ 2 กีฬาเปตอง การแข่งขันกีฬานักเรียน ประจำปี 2559
- รางวัลชนะเลิศ กีฬาวอลเลย์บอลหญิง ทีม A การแข่งขันกีฬาศรียานุสรณ์ โอเพ่น ครั้งที่ ๑
- รางวัลรองชนะเลิศอันดับ 2 กีฬาวอลเลย์บอลหญิง ทีม B การแข่งขันกีฬาศรียานุสรณ์ โอเพ่น ครั้งที่ ๑
- รางวัลรองชนะเลิศอันดับ 2 กีฬาวอลเลย์บอลหญิง การแข่งขันกีฬารวมพลังมวลชน
- รางวัลรองชนะเลิศอันดับ 2 กีฬาวอลเลย์บอลหญิงรุ่นอายุ 16 ปี การแข่งขันกีฬาวอลเลย์บอลบางน้ำเปรี้ยวคัพ
- รางวัลชนะเลิศ กีฬาวอลเลย์บอลหญิงรุ่นอายุ 18 ปี การแข่งขันกีฬาวอลเลย์บอลบางน้ำเปรี้ยวคัพ

กีฬาอาเซียนเกมส์ ระดับภาค ครั้งที่ 11

- รางวัลรองชนะเลิศอันดับที่ 1 กีฬาหมากล้อมประเภทชายและหญิง
- รางวัลรองชนะเลิศอันดับที่ 2 กีฬาเปตองประเภทหญิงเดี่ยว
- รางวัลรองชนะเลิศอันดับที่ 2 กีฬาวอลเลย์บอลหญิง
- เข้าร่วม 8 ทีมสุดท้าย กีฬาบาสเกตบอลชาย

พ.ศ. 2560 รางวัลระดับชาติ

ประเภทวิชาพาณิชยกรรม/ประเภทบริหารธุรกิจ

1. รางวัลรองชนะเลิศอันดับ 1 ทักษะการใช้คอมพิวเตอร์ในงานบัญชี
2. รางวัลรองชนะเลิศอันดับ 2 ทักษะโปรแกรมสำเร็จรูปเพื่องานบัญชี

ประเภทวิชาคหกรรม

1. รางวัลรองชนะเลิศอันดับ 1 ทักษะการประยุกต์ดอกไม้ในท้องถิ่น

2.รางวัลชนะเลิศอันดับ 1 ทักษะการประยุกต์งานดอกไม้แบบไทย

ประเภทวิชาศิลปกรรม

- 1.รางวัลรองชนะเลิศอันดับ 2 ทักษะงานออกแบบข้างไทย 3D Animation
- 2.รางวัลรองชนะเลิศอันดับที่ 2 ทักษะการออกแบบตกแต่งภายใน “บูทสินค้างาน OTOP 4 ภาค”
- 3.รางวัลอันดับที่ 5 ทักษะงานออกแบบ 2D Animation (คนดีศรีอาชีพ)
- 4.รางวัลรองชนะเลิศอันดับที่ 2 ทักษะงานออกแบบข้างไทย 3D Animation
- 5.รางวัลอันดับที่ 5 ทักษะจิตกรรมสีน้ำหุ่นนิ่ง
- 6.รางวัลอันดับที่ 5 ทักษะการวาดภาพเหมือน
- 7.รางวัลอันดับที่ 5 ทักษะการออกแบบตกแต่งภายใน “บูทสินค้างาน OTOP 4ภาค”

การแข่งขันทักษะพื้นฐาน

- 1.รางวัลรองชนะเลิศอันดับ 1 การประกวดสุนทรพจน์ภาษาจีนกลาง
- 2.รางวัลรองชนะเลิศอันดับที่ 1 การประกวดสุนทรพจน์ภาษาจีนกลาง
- 3.รางวัลชนะเลิศอันดับที่ 5 การประกวดรักการอ่านภาษาไทย
- 4.รางวัลชนะเลิศอันดับที่ 4 การประกวดการพูดสาธิตเป็นภาษาอังกฤษ

ประเภทวิชาอุตสาหกรรมท่องเที่ยว

- 1.รางวัลอันดับที่ 6 ทักษะการบริการอาหารและเครื่องดื่ม

รางวัลและผลงานของสถานศึกษา ปีการศึกษา 2561

1. รางวัลชนะเลิศอันดับที่ 1 รางวัลเชิดชูเกียรติสถานศึกษาที่มีผลการประเมินศูนย์บ่มเพาะผู้ประกอบการอาชีวศึกษาในสถานศึกษาระดับชาติ 5 ดาว
2. รางวัลชนะเลิศอันดับที่ 1 ผ่านเกณฑ์การประเมินสถานศึกษาสู่ความเป็นเลิศ ระดับ 3 ดาว
3. รางวัลชนะเลิศอันดับที่ 1 ผ่านเกณฑ์การประเมินสถานศึกษาสู่ความเป็นเลิศ ระดับ 4 ดาว
4. รางวัลชนะเลิศอันดับที่ 1 กิจกรรมการแข่งขันทักษะระเบียบแถว (หญิง) ในงานชุมนุมลูกเสือวิสามัญอาชีวศึกษา
5. รางวัลชนะเลิศอันดับที่ 1 หมู่มาตรฐาน ลูกเสือหญิงดีเด่น “รักษจิตอาสา” กิจกรรมการแข่งขันทักษะระเบียบแถว (หญิง) ในงานชุมนุมลูกเสือวิสามัญอาชีวศึกษาอาชีวศึกษาจังหวัด
6. รางวัลชนะเลิศอันดับที่ 1 มาตรฐานเหรียญทอง กิจกรรมทดสอบกำลังใจ (หญิง) ในงานชุมนุมลูกเสือวิสามัญอาชีวศึกษาอาชีวศึกษาจังหวัด
7. รางวัลชนะเลิศอันดับที่ 1 หมู่ลูกเสือ-เนตรนารี กิจกรรมกองวิชาการงานชุมนุมลูกเสือวิสามัญอาชีวศึกษาอาชีวศึกษาจังหวัด
8. รางวัลรองชนะเลิศกิจกรรมทักษะชีวิต”ในงานชุมนุมลูกเสือวิสามัญอาชีวศึกษาอาชีวศึกษาจังหวัด
9. รางวัลชนะเลิศอันดับที่ 1 การประกวดการใช้คอมพิวเตอร์ในงานบัญชี
10. รางวัลชนะเลิศอันดับที่ 1 การประกวดโปรแกรมสำเร็จรูปเพื่องานบัญชี

11. รางวัลชนะเลิศอันดับที่ 1 การประกวดพิมพ์ไทยและพิมพ์อังกฤษด้วยคอมพิวเตอร์
12. รางวัลชนะเลิศอันดับที่ 1 การประกวดการใช้เทคโนโลยีคอมพิวเตอร์ผลิตหนังสือราชการภายนอก
13. รางวัลชนะเลิศอันดับที่ 1 การประกวดทักษะการเขียนแผนธุรกิจ
14. รางวัลรองชนะเลิศอันดับที่ 1 การประกวดระบบบริหารจัดการลำดับการส่งงาน (MR.Q)
15. รางวัลชนะเลิศอันดับที่ 1 การประกวดทักษะการขายสินค้าออนไลน์
16. รางวัลชนะเลิศอันดับที่ 1 การประกวดทักษะการนำเสนอขายสินค้า “The Marketing Challenge”
17. รางวัลรองชนะเลิศอันดับที่ 1 การประกวดทักษะธุรกิจค้าปลีกประเภทสินค้า OTOP
18. รางวัลรองชนะเลิศอันดับที่ 1 การประกวดทักษะการจัดดอกไม้แบบไทย
19. รางวัลชนะเลิศอันดับที่ 1 ทักษะการประยุกต์ดอกไม้เชิงธุรกิจสู่มาตรฐานสากล
20. รางวัลชนะเลิศอันดับที่ 1 ทักษะการประยุกต์ดอกไม้เชิงธุรกิจสู่มาตรฐานสากล
21. รางวัลรองชนะเลิศอันดับที่ 1 การประกวดทักษะการออกแบบและตัดเย็บเครื่องแต่งกาย
22. รางวัลรองชนะเลิศอันดับที่ 1 การประกวดสุนทรพจน์ภาษาจีนกลาง
23. รางวัลรองชนะเลิศอันดับที่ 1 การประกวดการพูดสาธิตเป็นภาษาอังกฤษ (Demonstration Contest)
24. รางวัลรองชนะเลิศอันดับที่ 1 การประกวดมารยาทไทย
25. รางวัลชนะเลิศอันดับที่ 1 ประกวดทักษะการประกอบอาหารไทยเชิงธุรกิจ ประเภท การประกอบอาหารไทยชุด พร้อมจำหน่าย (Thai Set)
26. รางวัลชนะเลิศอันดับที่ 1 ประกวดทักษะการออกแบบและการประกอบอาหารเชิงธุรกิจสู่มาตรฐานสากล ประเภท อาหารเพื่อสุขภาพจานหลักประกอบสี่เส้า (Food Healthy Challenge)
27. รางวัลชนะเลิศอันดับที่ 1 ประกวดทักษะการออกแบบ 2D แอนิเมชัน “อเมซิ่งเที่ยวไทย สไตล์อาเซียน”
28. รางวัลชนะเลิศอันดับที่ 1 ประกวดทักษะการวาดภาพสีน้ำหุ่นนิ่ง
29. รางวัลชนะเลิศอันดับที่ 1 ประกวดทักษะประติมากรรม
30. รางวัลชนะเลิศอันดับที่ 1 ประกวดทักษะการออกแบบนิเทศศิลป์ ออกแบบโปสเตอร์ หัวข้อ “เทิดไถ่องค์ราชัน รัชกาลที่ 10”
31. รางวัลชนะเลิศอันดับที่ 1 ประกวดทักษะการออกแบบตกแต่ง หัวข้อ “Food Truck in Thai Culture & Food Festival”
32. รางวัลชนะเลิศอันดับที่ 1 ประกวดทักษะการผสมเครื่องดื่ม - ประเภท Classic Bartender
33. รางวัลชนะเลิศอันดับที่ 1 ประกวดทักษะการผสมเครื่องดื่ม - ประเภท Flair Bartender
34. รางวัลชนะเลิศอันดับที่ 1 ประกวดทักษะการบริการอาหารและเครื่องดื่ม
35. รางวัลรองชนะเลิศ ประกวดสิ่งประดิษฐ์ของคนรุ่นใหม่ ชื่อผลงาน ค้างปลุกไม้เลื้อยจากท่อพีวีซี ประเภทที่ 1 สิ่งประดิษฐ์ด้านเพื่อพัฒนาคุณภาพชีวิต
36. รางวัลรองชนะเลิศ สิ่งประดิษฐ์ของคนรุ่นใหม่ ชื่อผลงาน ไม้กรอกหัวปลี Banana Blossom

Sausage ประเภทที่ 4 สิ่งประดิษฐ์ด้านผลิตภัณฑ์อาหาร

37. รางวัลชนะเลิศอันดับที่ 1 สิ่งประดิษฐ์ของคนรุ่นใหม่ ชื่อผลงานชีสทาร์ตมะม่วงแป้งข้าวกล้อง (Brown rice Cheese Tart with Mango) ประเภทที่ 4 สิ่งประดิษฐ์ด้านผลิตภัณฑ์อาหาร
38. รางวัลชนะเลิศอันดับที่ 1 สิ่งประดิษฐ์ของคนรุ่นใหม่ ชื่อผลงานหัตถศิลป์ ถิ่นเมืองจาก ประเภทที่ 5 สิ่งประดิษฐ์ด้านหัตถศิลป์
39. รางวัลรองชนะเลิศ สิ่งประดิษฐ์ของคนรุ่นใหม่ ชื่อผลงานYanang Tamlung Naman maphraw Herb Toothpaste องค์ความรู้ภาษาอังกฤษ
40. รางวัลรองชนะเลิศอันดับที่ 1 สิ่งประดิษฐ์ของคนรุ่นใหม่ ชื่อผลงานกระเทียมชีวภาพบรรเทาอาการหวัด ประเภทที่ 8 สิ่งประดิษฐ์ด้านเทคโนโลยีชีวภาพ

รางวัลและผลงานของสถานศึกษา ปีการศึกษา 2562

1. รางวัลรองชนะเลิศ ประกวดเครื่องผสมพริ้วอ่อน
2. รางวัลรองชนะเลิศชนะเลิศ ชนะ ไข่มาจากแป้งเม็ดขนุน Chewy tapioca tapioca pearls from jackfruit seed flour
3. รางวัลชนะเลิศอันดับที่ 1 ประกวดCoriander Yanang Herbal Massage Oil
4. รางวัลชนะเลิศอันดับที่ 1Health Equipment
5. รางวัลชนะเลิศอันดับที่ 1การประกวดทักษะโปรแกรมสำเร็จรูปเพื่องานบัญชี
6. รางวัลชนะเลิศอันดับที่ 1การประกวดทักษะพิมพ์ไทยด้วยคอมพิวเตอร์
7. รางวัลชนะเลิศอันดับที่1การประกวดทักษะการใช้เทคโนโลยีคอมพิวเตอร์ผลิตหนังสือราชการภายนอก
8. รางวัลชนะเลิศอันดับที่ 1การประกวดทักษะการนำเสนอขายสินค้า The Marketing Challenge
9. รางวัลชนะเลิศอันดับที่ 1การประกวดทักษะการเขียนแผนธุรกิจ
10. รางวัลชนะเลิศอันดับที่ 1การประกวดทักษะการจัดแสดงสินค้าและบริการลูกค้า
11. รางวัลชนะเลิศอันดับที่ 1การประกวดทักษะการจัดแสดงสินค้าและบริการลูกค้า
12. รางวัลชนะเลิศอันดับที่ 1การประกวดทักษะพัฒนาระบบพาณิชย์อิเล็กทรอนิกส์ (E-commerce)
13. รางวัลชนะเลิศอันดับที่ 1การประกวดทักษะการประกอบอาหารไทยเชิงธุรกิจ
14. รางวัลชนะเลิศอันดับที่1 การประกวดทักษะการออกแบบและประกอบอาหารมาตรฐานสากล
15. รางวัลชนะเลิศอันดับที่1 การประกวดทักษะการประดิษฐ์ดอกไม้สดแบบไทย
16. รางวัลชนะเลิศอันดับที่1 การประกวดทักษะการออกแบบและตัดเย็บเครื่องแต่งกาย
17. รางวัลชนะเลิศอันดับที่1 การประกวดทักษะการออกแบบบรรจุภัณฑ์
18. รางวัลชนะเลิศอันดับที่1 การประกวดทักษะการออกแบบมัลติมีเดียอาร์ตเพื่อการศึกษา
19. รางวัลชนะเลิศอันดับที่1 การประกวดทักษะการวาดภาพ (Drawing)
20. รางวัลชนะเลิศอันดับที่1 การประกวดทักษะการออกแบบนิเทศศิลป์
21. รางวัลชนะเลิศอันดับที่1 การประกวดทักษะการบริการอาหารและเครื่องดื่ม

รางวัลและผลงานของสถานศึกษา ปีการศึกษา 2563

1. ชนะเลิศอันดับที่ 1 การประเมินมาตรฐานองค์การนักวิชาชีพในอนาคตแห่งประเทศไทย
2. ชนะเลิศอันดับที่ 1 สมาชิกดีเด่นโครงการภายใต้การนิเทศองค์การนักวิชาชีพในอนาคตแห่งประเทศไทย
3. รองชนะเลิศอันดับที่ 1 สมาชิกดีเด่นโครงการภายใต้การนิเทศองค์การนักวิชาชีพในอนาคตแห่งประเทศไทย
4. ชนะเลิศอันดับที่ 1 ทักษะการใช้คอมพิวเตอร์ในงานบัญชี
5. ชนะเลิศอันดับที่ 1 ทักษะโปรแกรมสำเร็จรูปเพื่องานบัญชี
6. ชนะเลิศอันดับที่ 1 ทักษะพิมพ์ไทยด้วยคอมพิวเตอร์
7. ชนะเลิศอันดับที่ 1 ทักษะการใช้เทคโนโลยีคอมพิวเตอร์ผลิตหนังสือราชการภายนอก
8. ชนะเลิศอันดับที่ 1 ทักษะการนำเสนอขายสินค้า"The Marketing Challenge"
9. ชนะเลิศอันดับที่ 1 ทักษะกลยุทธ์การตลาดเชิงสร้างสรรค์"Creative Marketing Plan"
10. ชนะเลิศอันดับที่ 1 ทักษะการเขียนแผนธุรกิจ
11. ชนะเลิศอันดับที่ 1 ทักษะการจัดแสดงสินค้าและบริการลูกค้า
12. ชนะเลิศอันดับที่ 1 ทักษะพัฒนาระบบพาณิชย์อิเล็กทรอนิกส์ (E-Commerce)
13. ชนะเลิศอันดับที่ 1 ทักษะการประกอบอาหารไทยเชิงธุรกิจ
14. ชนะเลิศอันดับที่ 1 ทักษะการออกแบบและประกอบอาหารไทยสู่มาตรฐานสากล
15. ชนะเลิศอันดับที่ 1 ทักษะการประยุกต์ดอกไม้สดแบบไทยเชิงธุรกิจสู่มาตรฐานสากล
16. ชนะเลิศอันดับที่ 1 ทักษะการออกแบบและตัดเย็บเครื่องแต่งกาย
17. ชนะเลิศอันดับที่ 1 ทักษะการออกแบบ 2D แอนิเมชัน
18. ชนะเลิศอันดับที่ 1 ทักษะการวาดภาพสีน้ำหุ่นนิ่ง

รางวัลและผลงานของสถานศึกษา ปีการศึกษา 2564

1. การประเมินองค์การประจำปีงบประมาณ 2564
2. รางวัลชนะเลิศอันดับที่ 2 การประเมินสมาชิกดีเด่นภายใต้การนิเทศระดับชาติ ประจำปี2564
3. รางวัลรองชนะเลิศอันดับที่ 1 การแข่งขันทักษะการออกแบบอาหารไทยสู่มาตรฐานสากล
4. รางวัลชนะเลิศ ทักษะการออกแบบและตัดเย็บเครื่องแต่งกาย
5. รางวัลชนะเลิศ ทักษะการประยุกต์ดอกไม้สดแบบไทยเชิงธุรกิจสู่มาตรฐานสากล
6. รางวัลชนะเลิศ ทักษะการประกวดมารยาทไทย
7. รางวัลรองชนะเลิศอันดับ 1 ทักษะการออกแบบและการประกอบอาหารไทยสู่มาตรฐานสากล
8. รางวัลรองชนะเลิศอันดับ 1 ทักษะการประดิษฐ์ดอกไม้สดแบบไทย
9. รางวัลรองชนะเลิศอันดับ 2 ทักษะโปรแกรมสำเร็จรูปเพื่องานบัญชี

10. รางวัลรองชนะเลิศอันดับ 2 ทักษะการวาดภาพสีน้ำหุ่นนิ่ง
11. รางวัลชนะเลิศ ระดับเหรียญทอง สมาชิกดีเด่นโครงการภายใต้การนิเทศระดับประกาศนียบัตรวิชาชีพ งานประชุมวิชาการองค์การนักวิชาชีพในอนาคตแห่งประเทศไทย ระดับภาค ภาคตะวันออก และกรุงเทพมหานคร ประจำปีการศึกษา 2564
12. รางวัลรองชนะเลิศ อันดับ 1 การแข่งขันการจัดทำแผนธุรกิจ จากการเข้าร่วมอบรมโครงการ “RRR AWARD 2021 อาชีวะสร้างสรรค์แปรฝันสู่ธุรกิจ” ประจำปีการศึกษา 2564

รางวัลและผลงานของสถานศึกษา ปีการศึกษา 2565

1. การประกวด/ประเมินสิ่งประดิษฐ์ของคนรุ่นใหม่ ชื่อผลงาน การพัฒนาขนมบ้าบิ่นมะพร้าวอ่อนผสม ลูกจากเสริมเนื้อตาลสุก โดย อาชีวศึกษาจังหวัดฉะเชิงเทรา
รางวัลอื่น ๆ ระดับ จังหวัด
2. การประกวด/ประเมินสิ่งประดิษฐ์ของคนรุ่นใหม่ ชื่อผลงาน มะเขว่นโฮมเมด โดย อาชีวศึกษาจังหวัดฉะเชิงเทรา รางวัลอื่น ๆ ระดับ จังหวัด
3. การประกวด/ประเมินสิ่งประดิษฐ์ของคนรุ่นใหม่ ชื่อผลงาน สกรับน้ำตาลใบบัวบกผสมผงไข่ขาวขัดผิว โดย อาชีวศึกษาจังหวัดฉะเชิงเทรา รางวัลอื่น ๆ ระดับ จังหวัด
4. การประกวด/ประเมินสิ่งประดิษฐ์ของคนรุ่นใหม่ ชื่อผลงาน อุปกรณ์กายภาพบำบัดแขนและขา โดย อาชีวศึกษาจังหวัดฉะเชิงเทรา รองชนะเลิศ ระดับ จังหวัด
5. การประกวด/ประเมินสิ่งประดิษฐ์ของคนรุ่นใหม่ ชื่อผลงาน เครื่องฆ่าเชื้ออุปกรณ์บนโต๊ะอาหารด้วย รังสียูวี โดย อาชีวศึกษาจังหวัดฉะเชิงเทรา รางวัลอื่น ๆ ระดับ จังหวัด
6. การประกวด/ประเมินสิ่งประดิษฐ์ของคนรุ่นใหม่ ชื่อผลงาน เครื่องแจ้งเตือนการล้มเฝ้าระวังผู้สูงวัย (Fall Detection) โดย อาชีวศึกษาจังหวัดฉะเชิงเทรา รางวัลอื่น ๆ ระดับ จังหวัด
7. การประกวด/ประเมินสิ่งประดิษฐ์ของคนรุ่นใหม่ ชื่อผลงาน เตอบสมุนไพรรักษาแสงอาทิตย์ โดย อาชีวศึกษาจังหวัดฉะเชิงเทรา รองชนะเลิศ ระดับ จังหวัด
8. การประกวด/ประเมินสิ่งประดิษฐ์ของคนรุ่นใหม่ ชื่อผลงาน แหทบอท KruKub CVC โดย อาชีวศึกษาจังหวัดฉะเชิงเทรา ชนะเลิศ ระดับ จังหวัด
9. การประกวด/ประเมินสิ่งประดิษฐ์ของคนรุ่นใหม่ ชื่อผลงาน อุปกรณ์กายภาพบำบัดแขนและขา โดย อาชีวศึกษาภาคตะวันออกและกรุงเทพมหานคร รางวัลอื่น ๆ ระดับ ภาค
10. การประกวด/ประเมินสิ่งประดิษฐ์ของคนรุ่นใหม่ ชื่อผลงาน เตอบสมุนไพรรักษาแสงอาทิตย์ โดย อาชีวศึกษาภาคตะวันออกและกรุงเทพมหานคร รางวัลอื่น ๆ ระดับ ภาค
11. การประกวด/ประเมินสิ่งประดิษฐ์ของคนรุ่นใหม่ ชื่อผลงาน แหทบอท KruKub CVC โดย อาชีวศึกษาภาคตะวันออกและกรุงเทพมหานคร รางวัลอื่น ๆ ระดับ ภาค
12. รางวัลหมู่เนตรนารีสวนสนามดีเด่น โดย สำนักงานคณะกรรมการการอาชีวศึกษาชนะเลิศ ระดับ ภาค

13. รางวัลกองเนตรนาารีดีเด่น ค่ายย่อยที่ 1 โดย สำนักงานคณะกรรมการการอาชีวศึกษาชนะเลิศ
ระดับ ภาค
14. รางวัลกองลูกเสือดีเด่น ค่ายย่อยที่1 โดย สำนักงานคณะกรรมการการอาชีวศึกษา
ชนะเลิศ ระดับ ภาค
15. รางวัลผลงานโครงการวิทยาศาสตร์สมาคมวิทยาศาสตร์ฯ – อาชีวศึกษา – เอสโซ่ ระดับปวส.
ชื่อผลงาน การศึกษาคุณภาพของแชมพูที่มีส่วนผสมจากสารสกัดมะค่าตีควาย บอระเพ็ด และขมิ้นชัน
ที่มีฤทธิ์รักษาผิวหนังสัตว์เลี้ยง โดย อาชีวศึกษาจังหวัดฉะเชิงเทรา
รางวัลอื่น ๆ ระดับ จังหวัด
16. รางวัลผลงานโครงการวิทยาศาสตร์สมาคมวิทยาศาสตร์ฯ – อาชีวศึกษา – เอสโซ่ ระดับ ปวช.
ชื่อผลงาน คุณก็เสริมแคลเซียมจากผงแป้งเปลือกไข่ โดย ระดับอาชีวศึกษาจังหวัดฉะเชิงเทรา
รองชนะเลิศ ระดับ จังหวัด
17. การจัดการประกวด/ประเมินสิ่งประดิษฐ์ของคนรุ่นใหม่ ชื่อผลงาน เครื่องแจ้งเตือนการล้มเฝ้าระวังผู้
สูงวัย โดย อาชีวศึกษาจังหวัดฉะเชิงเทรา
รางวัลอื่น ๆ ระดับ จังหวัด
18. การจัดการประกวด/ประเมินสิ่งประดิษฐ์ของคนรุ่นใหม่ ชื่อผลงาน เครื่องฆ่าเชื้ออุปกรณ์ บนโต๊ะ
อาหารด้วยรังสียูวี โดย อาชีวศึกษาจังหวัดฉะเชิงเทรา รางวัลอื่น ๆ ระดับ จังหวัด
19. การจัดการประกวด/ประเมินสิ่งประดิษฐ์ของคนรุ่นใหม่ ชื่อผลงาน สกรับน้ำตาลใบบัวบกผสมผงไข่
ขาวขัดผิว โดย อาชีวศึกษาจังหวัดฉะเชิงเทรา รางวัลอื่น ๆ ระดับ จังหวัด
20. องค์การมาตรฐานดีเด่น ระดับเหรียญทอง สถานศึกษาขนาดใหญ่ ในงานประชุมวิชาการองค์การนัก
วิชาชีพในอนาคตแห่งประเทศไทย (อวท.) โดย อาชีวศึกษาจังหวัดฉะเชิงเทรา ช น ะ เ ลี ศ ะ ด ั บ
จังหวัด
21. องค์การมาตรฐานดีเด่น ระดับเหรียญทอง สถานศึกษาขนาดใหญ่ ในงานประชุมวิชาการองค์การนัก
วิชาชีพในอนาคตแห่งประเทศไทย (อวท.) โดย อาชีวศึกษาภาคตะวันออกและกรุงเทพมหานคร
รองชนะเลิศ ระดับ ภาค
22. การประกวดบรรยายธรรม โดย จังหวัดฉะเชิงเทรา รางวัลอื่น ๆ ระดับ ภาค
23. การแข่งขันกีฬานักเรียน นักศึกษาแห่งชาติ ครั้งที่ 42 ชนิดกีฬาบาสเกตบอลชาย รุ่นอายุไม่เกิน 18 ปี
โดย จังหวัดฉะเชิงเทรา รองชนะเลิศ ระดับ จังหวัด
24. การประกวดสุนทรพจน์ภาษาจีนกลาง ระดับ ปวช./ปวส. ประเภท เดี่ยว โดย อาชีวศึกษาจังหวัด
ฉะเชิงเทรา ชนะเลิศ ระดับ จังหวัด
25. การแข่งขันทักษะจิตกรรมไทย ระดับ ปวช. ประเภท เดี่ยว โดย อาชีวศึกษาจังหวัดฉะเชิงเทรา
ชนะเลิศ ระดับ จังหวัด
26. การแข่งขันทักษะการประดิษฐ์กระเช้าของขวัญเทศกาลสงกรานต์ ระดับ ปวส. ประเภท ทีม
โดย อาชีวศึกษาจังหวัดฉะเชิงเทรา ชนะเลิศ ระดับ จังหวัด

27. การแข่งขันทักษะการจัดการโลจิสติกส์และซัพพลายเชน แบบจำลองสถานการณ์เปียร์เกม ระดับ ปวส. ประเภท ทีม โดย อาชีวศึกษาจังหวัดฉะเชิงเทรา ชนะเลิศ ระดับ จังหวัด
28. การแข่งขันทักษะการออกแบบนิเทศศิลป์ หัวข้อ การออกแบบโปสเตอร์ส่งเสริม อนุรักษ์ การสร้างผลิตภัณฑ์สำเร็จรูปจากผ้าไทย ระดับ ปวช. ประเภท เดี่ยว โดย อาชีวศึกษาจังหวัดฉะเชิงเทรา ชนะเลิศ ระดับ จังหวัด
29. การแข่งขันทักษะกลยุทธ์การตลาดเชิงสร้างสรรค์ (Creative Marketing Strategy) ระดับ ปวส. ประเภท ทีม โดย อาชีวศึกษาจังหวัดฉะเชิงเทรา ชนะเลิศ ระดับ จังหวัด
30. การแข่งขันทักษะการผสมเครื่องดื่ม ประเภท Flair Bartender ระดับ ปวช./ปวส. ประเภท เดี่ยว โดย อาชีวศึกษาจังหวัดฉะเชิงเทรา ชนะเลิศ ระดับ จังหวัด
31. การแข่งขันทักษะพิมพ์ไทยด้วยคอมพิวเตอร์ ระดับ ปวช. ประเภท เดี่ยว โดย อาชีวศึกษาจังหวัดฉะเชิงเทรา ชนะเลิศ ระดับ จังหวัด
32. การแข่งขันทักษะองค์ประกอบศิลป์ (Composition Art) ระดับ ปวช./ปวส. ประเภท ทีม โดย อาชีวศึกษาจังหวัดฉะเชิงเทรา ชนะเลิศ ระดับ จังหวัด
33. การแข่งขันทักษะการบริการอาหารและเครื่องดื่ม ระดับ ปวช./ปวส. ประเภท ทีม โดย อาชีวศึกษาจังหวัดฉะเชิงเทรา ชนะเลิศ ระดับ จังหวัด
34. การแข่งขันทักษะการออกแบบอัตลักษณ์ศูนย์บ่มเพาะในสถานศึกษา (CI Design Branding) ระดับ ปวส. ประเภท ทีม โดย อาชีวศึกษาจังหวัดฉะเชิงเทรา ชนะเลิศ ระดับ จังหวัด
35. การแข่งขันทักษะวิดีโอคอนเทนต์ สื่อโฆษณาสินค้าสร้างสรรค์ ระดับ ปวช. ประเภท ทีม โดย อาชีวศึกษาจังหวัดฉะเชิงเทรา ชนะเลิศ ระดับ จังหวัด
36. การแข่งขันทักษะการออกแบบและตัดเย็บเสื้อสูทสตรีแฟชั่น ระดับ ปวส. ประเภท ทีม โดย อาชีวศึกษาจังหวัดฉะเชิงเทรา ชนะเลิศ ระดับ จังหวัด
37. การแข่งขันทักษะการออกแบบและตัดเย็บชุดเด็กหญิงวัย 3-5 ขวบ ระดับ ปวช. ประเภท ทีม โดย อาชีวศึกษาจังหวัดฉะเชิงเทรา ชนะเลิศ ระดับ จังหวัด
38. การแข่งขันทักษะการประดิษฐ์ภาชนะใบตอง และแกะสลักผลไม้พร้อมรับประทาน ระดับ ปวช. ประเภท ทีม โดย อาชีวศึกษาจังหวัดฉะเชิงเทรา ชนะเลิศ ระดับ จังหวัด
39. การแข่งขันทักษะการออกแบบและประกอบอาหารเชิงธุรกิจ ระดับ ปวส. ประเภท ทีม โดย อาชีวศึกษาจังหวัดฉะเชิงเทรา ชนะเลิศ ระดับ จังหวัด
40. การแข่งขันทักษะการประกอบอาหารไทยเชิงธุรกิจ ประเภท ชุดอาหารว่างบรรจุกล่อง(Food Box set) ระดับ ปวช. ประเภท ทีม โดย อาชีวศึกษาจังหวัดฉะเชิงเทรา ชนะเลิศ ระดับ จังหวัด
41. การแข่งขันทักษะพิมพ์อังกฤษด้วยคอมพิวเตอร์ ระดับ ปวช. ประเภท เดี่ยว โดย อาชีวศึกษาจังหวัดฉะเชิงเทรา ชนะเลิศ ระดับ จังหวัด
42. การแข่งขันทักษะชุดการออกแบบเพื่อสร้างเอกลักษณ์ ผลิตภัณฑ์สำเร็จรูปจากผ้าไทย ระดับ ปวช./ปวส. ประเภท ทีม โดย อาชีวศึกษาจังหวัดฉะเชิงเทรา ชนะเลิศ ระดับ จังหวัด

43. การแข่งขันทักษะการผสมเครื่องดื่ม ประเภท Classic Bartender ระดับ ปวช./ปวส. ประเภท เดี่ยว โดย อาชีวศึกษาจังหวัดฉะเชิงเทรา ชนะเลิศ ระดับ จังหวัด
44. การแข่งขันทักษะการเขียนแผนธุรกิจ ระดับ ปวส. ประเภท ทีม โดย อาชีวศึกษาจังหวัดฉะเชิงเทรา ชนะเลิศ ระดับ จังหวัด
45. การแข่งขันทักษะการวาดภาพคนเหมือนผู้หญิง (Portrait) ระดับ ปวช. ประเภท เดี่ยว โดย อาชีวศึกษาจังหวัดฉะเชิงเทรา ชนะเลิศ ระดับ จังหวัด
46. การประกวดมารยาทไทย ระดับ ปวช./ปวส. ประเภท ทีม โดย อาชีวศึกษาจังหวัดฉะเชิงเทรา ชนะเลิศ ระดับ จังหวัด
47. การแข่งขันทักษะการใช้คอมพิวเตอร์ในงานบัญชี ระดับ ปวช. ประเภท ทีม โดย อาชีวศึกษาจังหวัดฉะเชิงเทรา ชนะเลิศ ระดับ จังหวัด
48. การประกวดการพูดสาธิตเป็นภาษาอังกฤษ (English Demonstration Contest) ระดับ ปวช./ปวส. ประเภท เดี่ยว โดย อาชีวศึกษาจังหวัดฉะเชิงเทรา ชนะเลิศ ระดับ จังหวัด
49. การประกวดเล่านิทานพื้นบ้าน ระดับ ปวช./ปวส. ประเภท เดี่ยว โดย อาชีวศึกษาจังหวัดฉะเชิงเทรา ชนะเลิศ ระดับ จังหวัด
50. การแข่งขันทักษะการพัฒนานวัตกรรมธุรกิจดิจิทัล ระดับ ปวส. ประเภท ทีม โดย อาชีวศึกษาจังหวัดฉะเชิงเทรา ชนะเลิศ ระดับ จังหวัด
51. การประกวดร้องเพลงไทยสากล หญิง ระดับ ปวช./ปวส. ประเภท เดี่ยว โดย อาชีวศึกษาจังหวัดฉะเชิงเทรา ชนะเลิศ ระดับ จังหวัด
52. การแข่งขันทักษะการนำเสนอขายสินค้า (The Marketing Challenge) ระดับ ปวช. ประเภท ทีม โดย อาชีวศึกษาจังหวัดฉะเชิงเทรา ชนะเลิศ ระดับ จังหวัด
53. การแข่งขันทักษะโปรแกรมสำเร็จรูปเพื่องานบัญชี ระดับ ปวส. ประเภท ทีม โดย อาชีวศึกษาจังหวัดฉะเชิงเทรา ชนะเลิศ ระดับ จังหวัด
54. การประกวดร้องเพลงไทยลูกทุ่ง ชาย ระดับ ปวช./ปวส. ประเภท เดี่ยว โดย อาชีวศึกษาจังหวัดฉะเชิงเทรา ชนะเลิศ ระดับ จังหวัด
55. การประกวดร้องเพลงสากล หญิง ระดับ ปวช./ปวส. ประเภท เดี่ยว โดย อาชีวศึกษาจังหวัดฉะเชิงเทรา ชนะเลิศ ระดับ จังหวัด
56. การประกวดร้องเพลงสากล หญิง ระดับ ปวช./ปวส. ประเภท เดี่ยว โดย อาชีวศึกษาจังหวัดฉะเชิงเทรา ชนะเลิศ ระดับ จังหวัด
57. การแข่งขันทักษะการใช้เทคโนโลยีคอมพิวเตอร์ผลิตหนังสือราชการภายนอก ระดับ ปวส. ประเภท เดี่ยว โดย อาชีวศึกษาจังหวัดฉะเชิงเทรา ชนะเลิศ ระดับ จังหวัด
58. การแข่งขันทักษะการใช้เทคโนโลยีคอมพิวเตอร์ผลิตหนังสือราชการภายนอก ระดับ ปวส. ประเภท เดี่ยว โดย อาชีวศึกษาจังหวัดฉะเชิงเทรา ชนะเลิศ ระดับ จังหวัด

59. การแข่งขันตอบปัญหาวิชาหน้าที่พลเมือง และ ประวัติศาสตร์ชาติไทย ระดับ ปวช. ประเภท ทีม โดย อาชีวศึกษาจังหวัดฉะเชิงเทรา ชนะเลิศ ระดับ จังหวัด
60. การแข่งขันทักษะพัฒนาสื่อประชาสัมพันธ์ โฆษณากราฟิก ระดับ ปวช. ประเภท ทีม โดย อาชีวศึกษาจังหวัดฉะเชิงเทรา ชนะเลิศ ระดับ จังหวัด
61. การแข่งขันทักษะการออกแบบนิเทศศิลป์ หัวข้อ การออกแบบโปสเตอร์ส่งเสริม อนุรักษ์ การสร้างผลิตภัณฑ์สำเร็จรูปจากผ้าไทย ระดับ ปวช. ประเภท เดี่ยว โดย อาชีวศึกษาภาคตะวันออกเฉียงเหนือและกรุงเทพมหานคร ชนะเลิศ ระดับ ภาค
62. การแข่งขันทักษะการประดิษฐ์กระเช้าของขวัญเทศกาลสงกรานต์ ระดับ ปวส. ประเภท ทีม โดย อาชีวศึกษาภาคตะวันออกเฉียงเหนือและกรุงเทพมหานคร ชนะเลิศ ระดับ ภาค
63. การประกวดร้องเพลงไทยลูกทุ่ง ชาย ระดับ ปวช./ปวส. ประเภท เดี่ยว โดย อาชีวศึกษาภาคตะวันออกเฉียงเหนือและกรุงเทพมหานคร ชนะเลิศ ระดับ ภาค
64. การแข่งขันทักษะการออกแบบและตัดเย็บชุดเด็กหญิงวัย 3-5 ขวบ ระดับ ปวช. ประเภท ทีม โดย อาชีวศึกษาภาคตะวันออกเฉียงเหนือและกรุงเทพมหานคร ชนะเลิศ ระดับ ภาค
65. การแข่งขันทักษะการออกแบบอัตลักษณ์ศูนย์บ่มเพาะในสถานศึกษา (CI Design Branding) ระดับ ปวส. ประเภท ทีม โดย อาชีวศึกษาภาคตะวันออกเฉียงเหนือและกรุงเทพมหานครรองชนะเลิศ ระดับภาค
66. การประกวดร้องเพลงสากล หญิง ระดับ ปวช./ปวส. ประเภท เดี่ยว โดย อาชีวศึกษาภาคตะวันออกเฉียงเหนือและกรุงเทพมหานคร รองชนะเลิศ ระดับ ภาค
67. การประกวดร้องเพลงไทยสากล หญิง ระดับ ปวช./ปวส. ประเภท เดี่ยว โดย อาชีวศึกษาภาคตะวันออกเฉียงเหนือและกรุงเทพมหานคร รองชนะเลิศ ระดับ ภาค
68. การแข่งขันทักษะการประดิษฐ์ภาชนะใบตอง และแกะสลักผลไม้พร้อมรับประทาน ระดับ ปวช. ประเภท ทีม โดย อาชีวศึกษาภาคตะวันออกเฉียงเหนือและกรุงเทพมหานคร รองชนะเลิศ ระดับ ภาค
69. การประกวดมารยาทไทย ระดับ ปวช./ปวส. ประเภท ทีม โดย อาชีวศึกษาภาคตะวันออกเฉียงเหนือและกรุงเทพมหานคร รองชนะเลิศ ระดับ ภาค
70. การแข่งขันทักษะการผสมเครื่องดื่ม ประเภท Classic Bartender ระดับ ปวช./ปวส. ประเภท เดี่ยว โดย อาชีวศึกษาภาคตะวันออกเฉียงเหนือและกรุงเทพมหานคร รองชนะเลิศ ระดับ ภาค
71. การแข่งขันทักษะการใช้คอมพิวเตอร์ในงานบัญชี ระดับ ปวช. ประเภท ทีม โดย อาชีวศึกษาภาคตะวันออกเฉียงเหนือและกรุงเทพมหานคร รองชนะเลิศ ระดับ ภาค
72. การแข่งขันทักษะการออกแบบนิเทศศิลป์ หัวข้อ การออกแบบโปสเตอร์ส่งเสริม อนุรักษ์ การสร้างผลิตภัณฑ์สำเร็จรูปจากผ้าไทย ระดับ ปวช. ประเภท เดี่ยว โดย สำนักงานคณะกรรมการการอาชีวศึกษา ชนะเลิศ ระดับ ชาติ
73. การแข่งขันทักษะการประดิษฐ์กระเช้าของขวัญเทศกาลสงกรานต์ ระดับ ปวส. ประเภท ทีม โดย สำนักงานคณะกรรมการการอาชีวศึกษา

รางวัลอื่น ๆ ระดับ นานาชาติ

74. การแข่งขันทักษะการผสมเครื่องดื่ม ประเภท Classic Bartender ระดับ ปวช./ปวส. ประเภท เดี่ยว โดย สำนักงานคณะกรรมการการอาชีวศึกษา รางวัลอื่น ๆ ระดับ ชาติ
75. การประกวดขบวนแห่ในงานนมัสการหลวงพ่พุทโธสรทางบก ประเภทริ้วขบวนรถตกแต่ง โดย จังหวัดฉะเชิงเทรา รองชนะเลิศ ระดับ จังหวัด
76. การจัดโต๊ะหมู่ถวายพุทธบูชางานนมัสการหลวงพ่พุทโธสร ประเภทสถานศึกษา โดย จังหวัดฉะเชิงเทรา รองชนะเลิศ ระดับ จังหวัด
77. การประกวดร้องเพลงไทยลูกทุ่งประกอบจิตลีลา ประเภทนักศึกษา ระดับอุดมศึกษา ในงานเฉลิมฉลองครบรอบ ๒๐๐ ปี ชาตกาล พระยาศรีสุนทรโวหาร (น้อย อาจารยางกูร) โดย จังหวัดฉะเชิงเทรา ชนะเลิศ ระดับ จังหวัด

ผู้บริหารวิทยาลัยอาชีวศึกษาฉะเชิงเทรา



นายสุพจน์ ทองเหลือง
ผู้อำนวยการวิทยาลัยอาชีวศึกษาฉะเชิงเทรา



นางดวงพร ราชภูร์เจริญ
รองผู้อำนวยการฝ่ายวิชาการ



นางสาวจารุวรรณ กลีบเมฆ
รองผู้อำนวยการฝ่ายแผนงานและความร่วมมือ



นางปัทมพร นุชประมุล
รองผู้อำนวยการฝ่ายพัฒนากิจการนักเรียน



นายชำนาญ แสงทอง
รองผู้อำนวยการฝ่ายทรัพยากรมนุษย์

รายนามผู้บริหารสถานศึกษา

1 นายเสียง จันทรวราทิตย์	ครูใหญ่	2481-2487
2 นายสมบูรณ์ศรี ศุภวรรณ	ครูใหญ่	2487-2509
3 นางสาวอรทัย จันทรสถาพร	ผู้อำนวยการ	2509-2512
4 นางสาววัชรี กนิษฐสวัสดิ์	ผู้อำนวยการ	2512-2519
5 นายคัมภีร์ รัตนโชติ	ผู้อำนวยการ	2519-2522
6 นายทองพูน รวมทรัพย์	ผู้อำนวยการ	2522-2523
7 นางสาวอรทัย จันทรสถาพร	ผู้อำนวยการ	2523-2526
8 นางสาวสำราญ ศิริฤกษ์	ผู้อำนวยการ	2526-2530
9 นางสาวสุทิน สุวรรณมาศ	ผู้อำนวยการ	2530-2536
10 นางอำนวยการ ศิริมาศ	ผู้อำนวยการ	2536-2538
11 นางวันเพ็ญ จิตต์เจริญธรรม	ผู้อำนวยการ	2538-2540
12 นางกนิษฐา วัฒนฉัตร	ผู้อำนวยการ	2540-2545
13 นางพัชรภรณ์ จันทนพันธ์	ผู้อำนวยการ	2545-2554
14 นายสุริยะ จิตรพิไลเลิศ	ผู้อำนวยการ	2554-2554
15 ดร.อรสา รามโกมุท	ผู้อำนวยการ	2554-2556
16 นางนวลอนงค์ ธรรมเจริญ	ผู้อำนวยการ	2556-2559
17 นายสุพจน์ ทองเหลือง	ผู้อำนวยการ	2559-ปัจจุบัน

หลักสูตรสาขาวิชา ระดับ ประกาศนียบัตรวิชาชีพ (ปวช.) ที่เปิดสอน (นักเรียน รหัส 65 ปีการศึกษา 2565 - 2567)

ลำดับ	ประเภทวิชา	สาขาวิชา	โครงสร้างหลักสูตร ประกาศนียบัตรวิชาชีพ พุทธศักราช 2562													รวม ไม่น้อยกว่า
			1.หมวดวิชาสมรรถนะแกนกลาง						2. หมวดวิชาสาสมรรถนะวิชาชีพ					3. หมวดวิชาเลือกเสรี	กิจกรรมเสริมหลักสูตร (2 ชั่วโมง/สัปดาห์)	
			1.1 กลุ่มวิชาภาษาไทย	1.2 กลุ่มวิชาภาษาต่างประเทศ	1.3 กลุ่มวิชาวิทยาศาสตร์	1.4 กลุ่มวิชาคณิตศาสตร์	1.5 กลุ่มวิชาสังคมศึกษา	1.6 กลุ่มวิชาสุขภาพและพลศึกษา	2.1 กลุ่มสมรรถนะวิชาชีพพื้นฐาน	2.2 กลุ่มสมรรถนะวิชาชีพเฉพาะ	2.3 กลุ่มสมรรถนะวิชาชีพเลือก	2.4 ฝึกประสบการณ์สมรรถนะวิชาชีพ	2.5 โครงการงานพัฒนาสมรรถนะวิชาชีพ			
			3	6	4	4	3	2	21	24	18	4	4	10	-	103
1	พาณิชยกรรม	การบัญชี	3	6	4	4	3	2	21	24	18	4	4	13	-	106
2	พาณิชยกรรม	การตลาด	3	6	4	4	3	2	21	24	18	4	4	10	-	103
3	พาณิชยกรรม	การเลขานุการ	3	6	4	4	3	2	21	24	19	4	4	12	-	106
4	พาณิชยกรรม	คอมพิวเตอร์ธุรกิจ	3	6	4	4	3	2	21	24	20	4	4	11	-	106
5	พาณิชยกรรม	ธุรกิจค้าปลีก	3	6	4	4	3	2	21	24	18	4	4	13	-	106
9	คหกรรม	แฟชั่นและสิ่งทอ	3	6	4	4	3	2	21	24	18	4	4	11	-	104
10	คหกรรม	อาหารและโภชนาการ	3	6	4	4	3	2	21	24	18	4	4	11	-	104
11	คหกรรม	คหกรรมศาสตร์	3	6	4	4	3	2	21	24	18	4	4	12	-	105
6	ศิลปกรรม	วิจิตรศิลป์	3	6	4	4	3	2	21	24	18	4	4	10	-	103
7	ศิลปกรรม	การออกแบบ	3	6	4	4	3	2	21	24	18	4	4	10	-	103
8	ศิลปกรรม	คอมพิวเตอร์กราฟิก	3	6	4	4	3	2	21	24	18	4	4	11	-	104
12	อุตสาหกรรมสิ่งทอ	โรงแรม	3	6	4	4	3	2	21	24	19	4	4	11	-	105

หลักสูตรสาขาวิชา ระดับ ประกาศนียบัตรวิชาชีพ (ปวส.) ที่เปิดสอน (นักเรียน รหัส 65 ปีการศึกษา 2565 - 2567)

ลำดับ	ประเภทวิชา	สาขาวิชา	โครงสร้างหลักสูตร ประกาศนียบัตรวิชาชีพชั้นสูง พุทธศักราช 2563													กิจกรรมเสริมหลักสูตร (2 ชั่วโมง/สัปดาห์)	รวม ไม่น้อยกว่า
			1. หมวดวิชาสมรรถนะแกนกลาง						2. หมวดวิชาสมรรถนะวิชาชีพ					3. หมวดวิชาเลือกเสรี			
			1.1 กลุ่มวิชาภาษาไทย	1.2 กลุ่มวิชาภาษาต่างประเทศ	1.3 กลุ่มวิชาวิทยาศาสตร์	1.4 กลุ่มวิชาคณิตศาสตร์	1.5 กลุ่มวิชาสังคมศาสตร์	1.6 กลุ่มวิชามนุษยศาสตร์	2.1 กลุ่มสมรรถนะวิชาชีพพื้นฐาน	2.2 กลุ่มสมรรถนะวิชาชีพเฉพาะ	2.3 กลุ่มสมรรถนะวิชาชีพเลือก	2.4 ฝึกประสบการณ์สมรรถนะวิชาชีพ	2.5 โครงการพัฒนาสมรรถนะวิชาชีพ				
															3		
			3	6	3	3	3	3	15	21	12	4	4	6	-	83	
1	บริหารธุรกิจ	การบัญชี	4	6	3	3	3	3	15	21	12	4	4	8	-	86	
2	บริหารธุรกิจ	การตลาด	3	7	3	3	3	3	15	21	12	4	4	6	-	84	
4	บริหารธุรกิจ	เทคโนโลยีธุรกิจดิจิทัล	3	6	3	3	3	3	15	21	12	4	4	8	-	85	
5	บริหารธุรกิจ	การจัดการโลจิสติกส์และซัพพลายเชน	3	6	3	3	3	4	15	21	12	4	4	6	-	84	
6	บริหารธุรกิจ	การจัดการสำนักงาน	3	6	3	3	3	3	15	21	12	4	4	6	-	83	
7	คหกรรม	เทคโนโลยีแฟชั่นและเครื่องแต่งกาย	3	6	3	3	3	3	15	21	12	4	4	6	-	83	
8	คหกรรม	อาหารและโภชนาการ	3	6	3	3	3	3	15	21	12	4	4	9	-	86	
9	คหกรรม	การบริหารงานคหกรรมศาสตร์	3	6	3	3	3	3	15	21	12	4	4	6	-	83	
10	ศิลปกรรม	ดิจิทัลกราฟิก	3	6	3	3	3	3	15	21	12	4	4	6	-	83	
11	อุตสาหกรรมท่องเที่ยว	โรงแรม	3	6	3	3	3	3	15	21	12	4	4	8	-	85	
12	อุตสาหกรรมท่องเที่ยว	การจัดประชุมและนิทรรศการ	3	6	3	3	3	3	15	21	12	4	4	8	-	85	
13	เทคโนโลยีสารสนเทศและการสื่อสาร	เทคโนโลยีสารสนเทศ	3	6	3	3	3	3	15	21	12	4	4	6	-	83	

สรุปผลการดำเนินโครงการ ไตรมาสที่ 4 ประจำปีงบประมาณ 2565

สรุปผลการดำเนินโครงการ ไตรมาสที่ 4 ประจำปีงบประมาณ 2565

ข้อมูล ณ วันที่ 27 กันยายน 2565

โครงการที่	ชื่อโครงการ	ผู้รับผิดชอบ	ยอดจัดสรร	ดำเนินการแล้ว	อยู่ระหว่างดำเนินการ	ยังไม่ได้ดำเนินการ
โครงการฝ่ายแผนงานและความร่วมมือ						
1	โครงการจัดทำแผนปฏิบัติการประจำปีงบประมาณ 2565	อ.วนิดา	10,000.00	✓		
2	โครงการอบรมเชิงปฏิบัติการ การจัดทำแผนยุทธศาสตร์ประจำปีงบประมาณ 2566-2570	อ.วนิดา	100,000.00			✓
3	โครงการอบรมเชิงปฏิบัติการ การจัดทำรายงานผลการดำเนินโครงการประจำปีงบประมาณ 2565	อ.วนิดา	30,000.00	✓		
4	โครงการพัฒนาระบบข้อมูลสารสนเทศและระบบเครือข่าย	อ.กนก	595,250.00	✓		
5	โครงการสร้างความร่วมมือการจัดการอาชีวศึกษา	อ.หัตถพร	30,000.00	✓		
6	โครงการสนับสนุนการจัดทำวิจัย นวัตกรรม หุ่นยนต์ สิ่งประดิษฐ์ และงานสร้างสรรค์ ฯ	อ.พีไลวรรณ	200,000.00	✓		
7	โครงการส่งเสริมและพัฒนาสถานศึกษาแบบอย่างการจัดการศึกษาและการบริหารจัดการ	อ.ทัศนีย์	70,000.00	✓		
8	โครงการปรับปรุงห้องรางวัลเกียรติยศ	อ.ทัศนีย์	80,000.00			✓
9	โครงการอบรมเชิงปฏิบัติการพัฒนาระบบฐานข้อมูลการประกันคุณภาพภายในโดยระบบ Google Sites ประจำปีการศึกษา 2565	อ.ทัศนีย์	57,000.00	✓		
10	โครงการส่งเสริมการประกอบอาชีพอิสระในกลุ่มผู้เรียนอาชีวศึกษา (สอศ.)	อ.อำไพ	50,000.00	✓		
11	โครงการเตรียมความพร้อมการเป็นผู้ประกอบการเพื่อรองรับการประเมินศูนย์บ่มเพาะผู้ประกอบการอาชีวศึกษา ประจำปีการศึกษา 2564 (สอศ.)	อ.อำไพ	200,000.00	✓		

โครงการฝ่ายวิชาการ		1,967,000.00			
12	โครงการทดสอบ Pre V-NET เพื่อเตรียมความพร้อมสู่การทดสอบทางการศึกษาระดับชาติด้านอาชีวศึกษา (V-NET) ปีการศึกษา 2564	อ.สุภาพรรณ	15,000.00	✓	
13	โครงการทดสอบ V-NET การทดสอบทางการศึกษาระดับชาติด้านอาชีวศึกษา ปีการศึกษา 2564	อ.สุภาพรรณ	50,000.00	✓	
14	โครงการทดสอบฝีมือแรงงาน ปีการศึกษา 2564	อ.สุภาพรรณ	30,000.00	✓	
15	โครงการสอบปลายภาคเรียน 2/64 และ 1/65	อ.สุภาพรรณ	40,000.00	✓	
16	โครงการประเมินมาตรฐานวิชาชีพ นักเรียนนักศึกษา ปีการศึกษา 2564	อ.สุภาพรรณ	30,000.00	✓	
17	โครงการผลิตและพัฒนากำลังคนสนับสนุนเขตพัฒนาพิเศษภาคตะวันออก	อ.สวิตี	250,000.00	✓	
18	โครงการพัฒนาหลักสูตรฐานสมรรถนะตามกรอบคุณวุฒิแห่งชาติ	อ.สวิตี	100,000.00	✓	
19	โครงการจัดการศึกษาเรียนร่วมหลักสูตรอาชีวศึกษาและมัธยมศึกษาตอนปลาย (ทวิศึกษา)	อ.สวิตี	50,000.00	✓	
20	โครงการแข่งขันทักษะวิชาชีพระดับสถานศึกษา ระดับจังหวัด ระดับภาค และระดับชาติ	อ.สวิตี	200,000.00	✓	
21	โครงการนิทรรศการแสดงผลงานวิชาโครงงาน	อ.สวิตี	20,000.00		✓
22	โครงการขยายและยกระดับคุณภาพการจัดการอาชีวศึกษาระบบทวิภาคีประจำปีงบประมาณ พ.ศ. 2565	อ.พนัภัสสา	400,000.00	✓	
23	โครงการพัฒนาสื่อการเรียนการสอนและแหล่งเรียนรู้	อ.จุฬารรณ	100,000.00	✓	
24	โครงการพัฒนาอุปกรณ์สื่อดิจิทัลเพื่อการประชุมออนไลน์และการจัดการเรียนการสอน	อ.จุฬารรณ	200,000.00	✓	
25	โครงการพัฒนาปรับปรุงห้องสมุด	อ.บริหาร	20,000.00	✓	
26	โครงการรักการอ่าน	อ.บริหาร	10,000.00	✓	
27	โครงการพัฒนาศูนย์ความเป็นเลิศทางการอาชีวศึกษา (Excellent Center)	รองดวงพร, อ.ดลนัย	240,000.00	✓	
28	โครงการพัฒนาห้องเรียน แผนกคหกรรม	อ.สาโรจน์	212,000.00		✓

โครงการฝ่ายบริหารทรัพยากร			4,561,740.00			
29	โครงการพัฒนาศักยภาพผู้บริหาร ครูและบุคลากรทางการศึกษา และสร้างขวัญกำลังใจบุคลากร	รองชำนาญ	450,000.00	✓		
30	โครงการขับเคลื่อนสถานศึกษาปลอดภัยพัฒนากำลังคนอาชีวศึกษา (CVM)	รองชำนาญ	120,400.00	✓		
31	โครงการพัฒนาทักษะการใช้เทคโนโลยีดิจิทัลของครูและบุคลากรของวิทยาลัย	รองชำนาญ	36,000.00	✓		
32	โครงการประเมินคุณธรรมและความโปร่งใสการดำเนินงานของหน่วยงานภาครัฐ Integrity & Transparency Assessment – ITA วิทยาลัยอาชีวศึกษาฉะเชิงเทรา	รองชำนาญ	35,000.00	✓		
33	โครงการพัฒนาการบริหารงานฝ่ายบริหารทรัพยากรแบบมีส่วนร่วม เพื่อพัฒนาคุณภาพผู้เรียน วิทยาลัยอาชีวศึกษาฉะเชิงเทรา	รองชำนาญ	5,000.00	✓		
34	โครงการจัดทำสื่อประชาสัมพันธ์	อ.พรพรรณ	206,500.00	✓		
35	โครงการพัฒนาประสิทธิภาพการทำงานประชาสัมพันธ์	อ.พรพรรณ	13,949.00	✓		
36	โครงการพัฒนาระบบบัญชีและ GFMS ของวิทยาลัยเครือข่ายตรวจสอบภายในระดับจังหวัดและวิทยาลัยเครือข่ายนำร่องตรวจสอบภายในระดับจังหวัด	งานบัญชี	-			✓
37	โครงการพัฒนางานอาคารสถานที่	อ.นิพนธ์	2,210,000.00	✓		
38	โครงการจัดซื้อประกันรถยนต์ราชการ ฝ่ายบริหารทรัพยากร	อ.สุวิมล	60,000.00	✓		
39	โครงการจัดซื้อครุภัณฑ์	งานพัสดุ ร่วมกับ หัวหน้างาน และหัวหน้า แผนกวิชา	1,841,740.00	✓		

โครงการฝ่ายพัฒนากิจการนักเรียน นักศึกษา		2,500,000.00				
40	โครงการส่งเสริมกิจกรรมปลูกฝังจิตสำนึกและเสริมสร้างความเป็นพลเมืองไทยและพลเมืองโลกประจำปีงบประมาณ 2565	อ.อรุณี	1,121,000.00	✓		
41	โครงการรณรงค์ป้องกันและลดอุบัติเหตุทางถนนในสถานศึกษา	อ.สมร	20,000.00	✓		
42	โครงการป้องปราม ปัญหาเสพติดในสถานศึกษา	อ.สมร	20,000.00	✓		
43	โครงการอบรมและสัมมนาการจัดทำแผนงานโครงการบริหารความเสี่ยง 5 ด้าน	อ.สมร	50,000.00	✓		
44	โครงการการคัดกรองผู้เรียน	อ.จิริดี	-	✓		
45	โครงการจัดทำสมุดรายนงานกิจกรรมโฮมรูม	อ.จิริดี	5,000.00	✓		
46	โครงการประชุมผู้ปกครองนักเรียน นักศึกษา	อ.จิริดี	30,000.00	✓		
47	โครงการเยี่ยมบ้าน เยี่ยมหอพัก บ้านเช่า นักเรียน นักศึกษา	อ.จิริดี	35,000.00	✓		
48	โครงการการติดตามผู้สำเร็จการศึกษา	อ.สริดา	5,000.00	✓		
49	โครงการประชาสัมพันธ์แนะแนวการศึกษาต่อ	อ.สริดา	30,000.00	✓		
50	โครงการปฐมนิเทศนักเรียน นักศึกษาเข้าใหม่ และจัดทำหนังสือคู่มือนักเรียน นักศึกษา	อ.สริดา	10,000.00	✓		
51	โครงการทุนการศึกษา และการทำจิตอาสาบำเพ็ญประโยชน์เพื่อส่วนรวม	อ.สริดา	3,000.00	✓		
52	โครงการปัจฉิมนิเทศ และจัดทำหนังสือรุ่น	อ.สริดา	40,000.00	✓		
53	โครงการซื้อขายและเวชภัณฑ์	อ.นียดา	20,000.00	✓		
54	โครงการให้ความรู้เกี่ยวกับสุขภาพและสวัสดิภาพ	อ.นียดา	5,000.00			✓
55	โครงการตรวจสุขภาพนักเรียน นักศึกษา ครูและบุคลากรทางการศึกษา	อ.นียดา	220,000.00	✓		
56	โครงการประกันชีวิตนักเรียน นักศึกษา	อ.นียดา	600,000.00	✓		
57	โครงการบริการวิชาชีพ (จังหวัดเคลื่อนที่)	อ.รติกร	36,000.00	✓		
58	โครงการบูรณาการการพัฒนาทักษะทางวิชาชีพกับการเสริมสร้างคุณลักษณะอันพึงประสงค์ของผู้เรียนอาชีวศึกษา (Fix it – จิตอาสา)	อ.รติกร	250,000.00	✓		
รวมทั้งสิ้น			9,028,740	52	0	6

สรุปจำนวนผู้บริหาร ครูและบุคลากรทางการศึกษา

จำนวนผู้บริหาร ครูและบุคลากรทางการศึกษา ปีการศึกษา 2565

ข้อมูลบุคลากร จำแนกตามวุฒิการศึกษา

	ก. ครูผู้สอน/คน	ข.เจ้าหน้าที่ ทั่วไป/ สนับสนุน	รวม
ต่ำกว่า ม.6	-	15	15
ปวช./ม.6	-	-	-
ปวส./อนุปริญญาตรี	-	11	11
ปริญญาตรี	50	14	64
ปริญญาโท	26	-	26
ปริญญาเอก	1	-	1
รวม	77	40	117

ข้อมูลลูกจ้างชั่วคราว จำแนกตามแหล่งเงินที่จ้าง

	ก. ครูผู้สอน/คน	ข.เจ้าหน้าที่ ทั่วไป/ สนับสนุน	รวม
จ้างด้วยงบประมาณ	-	-	-
จ้างด้วยงบดำเนินงาน	-	-	-
จ้างด้วยงบเงินอุดหนุน	19	-	19
จ้างด้วยเงินรายได้(บกศ.)	-	36	36
จ้างด้วยเงินอื่นๆ	-	-	-
รวม	19	36	55

- จ. มีข้าราชการ/ลูกจ้าง มาช่วยราชการ - คน
- ฉ. มีข้าราชการ/ลูกจ้าง ไปช่วยราชการที่อื่น - คน
- ช. มีอัตราว่าง ไม่มีคนครอง - คน
1. ข้าราชการ - คน
 2. ลูกจ้างประจำ - คน

ข้อมูลบุคลากรทั้งหมด จำแนกตามหน้าที่ ความรับผิดชอบ

ข้าราชการ รวม 54 คน (ข้าราชการครู และข้าราชการบุคลากรทางการศึกษาอื่น มาตรา 38 ค.(2))

ที่	ชื่อ	สกุล	ตำแหน่ง	วิทยฐานะ	ระดับการศึกษา	สาขาวิชาที่สอน	ปฏิบัติหน้าที่
1	นายสุพจน์	ทองเหลือง	ผู้อำนวยการ	ชำนาญการพิเศษ	ปริญญาเอก		ผู้อำนวยการวิทยาลัยอาชีวศึกษาฉะเชิงเทรา
2	นายชำนาญ	แสงทอง	รองผู้อำนวยการ	ชำนาญการพิเศษ	ปริญญาโท		รองผู้อำนวยการฝ่ายบริหารทรัพยากร
3	นางปัทมพร	นุชประมุข	รองผู้อำนวยการ	ชำนาญการ	ปริญญาโท		รองผู้อำนวยการฝ่ายพัฒนากิจการนักเรียน
4	นายสุมิตร	คชวงษ์	รองผู้อำนวยการ	ชำนาญการ	ปริญญาโท		รองผู้อำนวยการฝ่ายแผนงานและความร่วมมือ
5	นางสาวดวงพร	ราษฎร์เจริญ	รองผู้อำนวยการ	ชำนาญการพิเศษ	ปริญญาโท		รองผู้อำนวยการฝ่ายวิชาการ
6	นางสาวสรिता	บุญประคอง	ครูผู้ช่วย		ปริญญาโท	การตลาด	หัวหน้างานแนะแนวอาชีพฯ
7	นางสาวพันธ์พิสสา	รัตนรุ่งเรือง	ครู	ชำนาญการพิเศษ	ปริญญาโท	คอมพิวเตอร์ธุรกิจ	หัวหน้างานอาชีวศึกษาระบบทวิภาคี
8	นางสาวจันทร์เพ็ญ	เมตตาดิจิตสกุล	ครู		ปริญญาตรี	สามัญสัมพันธ์	หัวหน้าแผนกวิชาสามัญสัมพันธ์
9	นางสาวสุภาพรรณ	มาลัย	ครู		ปริญญาโท	คอมพิวเตอร์ธุรกิจ	หัวหน้างานวัดผลและประเมินผล
10	นางสาวผดุงรัตน์	มีสังเกตุ	ครูผู้ช่วย		ปริญญาตรี	ผ้าและเครื่องแต่งกาย	หัวหน้าแผนกวิชาผ้าและเครื่องแต่งกาย
11	นางสมร	แจ้จุกุล	ครู	ชำนาญการ	ปริญญาตรี	สามัญสัมพันธ์	หัวหน้างานปกครอง
12	นางสาวอรุณี	ขันทอง	ครู	ชำนาญการ	ปริญญาตรี	การบัญชี	หัวหน้างานกิจกรรมนักเรียน นักศึกษา
13	นางหัตถพร	กฤตศุภฤกษ์	ครู		ปริญญาโท	สามัญสัมพันธ์	หัวหน้างานความร่วมมือ
14	นายราชวัลลภ	ลำพูน	ครู	ชำนาญการ	ปริญญาโท	คอมพิวเตอร์ธุรกิจ	หัวหน้าแผนกคอมพิวเตอร์ธุรกิจ
15	นายธีรศักดิ์	ขวัญเมือง	ครูผู้ช่วย		ปริญญาตรี	การตลาด	ผู้ช่วยหัวหน้างานวิจัยฯ
16	นางสาวพิมพ์พิชญ์ชา	ใจเดียว	ครู		ปริญญาตรี	สามัญสัมพันธ์	ผู้ช่วยงานวิจัย นวัตกรรมฯ
17	นายอรรถนพ	เรืองยศจันทนา	ครู	ชำนาญการ	ปริญญาโท	คอมพิวเตอร์ธุรกิจ	หัวหน้างานทะเบียน
18	นางสาวหทัยรัตน์	บุญมานวงศ์	ครู		ปริญญาโท	ออกแบบ	หัวหน้าแผนกวิชาออกแบบ

ที่	ชื่อ	สกุล	ตำแหน่ง	วิทยฐานะ	ระดับการศึกษา	สาขาวิชาที่สอน	ปฏิบัติหน้าที่
19	นายอาทิตย์	ใจแก้ว	ครูผู้ช่วย		ปริญญาตรี		ผู้ช่วยหัวหน้างานบุคลากร
20	นางสาวเบญจมาศ	ภู่นารถ	ครูผู้ช่วย		ปริญญาตรี	สามัญสัมพันธ์	ผู้ช่วยหัวหน้างานปกครอง
21	นางสาวคำปุ่น	กำริสุ	ครู		ปริญญาตรี	สามัญสัมพันธ์	ผู้ช่วยหัวหน้างานความร่วมมือ
22	นางสาวสุวิมล	ทองพลี	ครู	ชำนาญการ	ปริญญาโท	การบัญชี	หัวหน้างานพัสดุ
23	นางสาวรติกร	นันทวิสิทธิ์	ครู	ชำนาญการ	ปริญญาโท	คหกรรมศาสตร์	หัวหน้างานโครงการพิเศษ
24	นายบริหาร	เหลื่องกำเนิด	ครู		ปริญญาตรี	คอมพิวเตอร์ธุรกิจ	หัวหน้างานห้องสมุด
25	นายนิพนธ์	ชิงชัย	ครู	ชำนาญการพิเศษ	ปริญญาโท	ออกแบบ	หัวหน้างานอาคารและสถานที่
26	นายเจษฎา	พุกสวัสดิ์	ครู	ชำนาญการ			ผู้ช่วยหัวหน้างานวางแผนฯ
27	นายรัชชัย	กนกโคภิต	ครู	ชำนาญการ	ปริญญาตรี	การตลาด	ผู้ช่วยหัวหน้างานอาคารและสถานที่
28	นายสมปราชญ์	วงศ์วัชรสวัสดิ์	ครู		ปริญญาตรี	คอมพิวเตอร์ธุรกิจ	
29	นางสาวอาริยา	นิยมชาติ	ครูผู้ช่วย		ปริญญาตรี	อาหารและโภชนาการ	หัวหน้างานบุคลากร
30	นางอำไพ	ตุ้มทองคำ	ครู		ปริญญาตรี	การตลาด	หัวหน้างานส่งเสริมผลิตผลการค้าฯ
31	นายสาโรจน์	อนิฆาครินทร์	ครูผู้ช่วย		ปริญญาตรี	คหกรรมศาสตร์	หัวหน้าแผนกวิชาคหกรรมศาสตร์
32	นายธงชัย	ทองเศวท	ครู		ปริญญาตรี	สามัญสัมพันธ์	ผู้ช่วยงานปกครอง
33	นายดลนัย	พิศิษฐ์	ครูผู้ช่วย		ปริญญาตรี	อาหารและโภชนาการ	ผู้ช่วยหัวหน้างานส่งเสริมผลิตผลการค้าฯ
34	นายพงษ์ศักดิ์	เส็งหะพันธ์	ครูผู้ช่วย		ปริญญาตรี	คหกรรมศาสตร์	ผู้ช่วยหัวหน้างานความร่วมมือ
35	นายก้องเกียรติ	ติดใจดี	ครูผู้ช่วย		ปริญญาตรี	สามัญสัมพันธ์	ผู้ช่วยหัวหน้างานกิจกรรม
36	นางสาวลลิตา	ธรรมรส	ครู		ปริญญาตรี	การโรงแรม	หัวหน้าแผนกการโรงแรม
37	นางสาววนิดา	ชันเฮม	ครู	ชำนาญการ	ปริญญาโท	สามัญสัมพันธ์	หัวหน้างานวางแผนและงบประมาณ
38	นายพลิชฐ์	บุญถนอม	ครูผู้ช่วย		ปริญญาตรี		

ที่	ชื่อ	สกุล	ตำแหน่ง	วิทยฐานะ	ระดับการศึกษา	สาขาวิชาที่สอน	ปฏิบัติหน้าที่
39	นายวิฑูล	เยื้องอย่าง	ครูผู้ช่วย		ปริญญาตรี	คอมพิวเตอร์ธุรกิจ	ผู้ช่วยงานศูนย์ข้อมูล
40	นางพรนภัส	เทพพิพัฒน์	ครู	ชำนาญการ	ปริญญาตรี	จิตรศิลป์	หัวหน้าแผนกวิชาจิตรศิลป์
41	นางสาววิญญา	บำรุงจิตต์	ครูผู้ช่วย		ปริญญาตรี	การเลขานุการ	
42	นางสาวทัศนีย์	แก้วสมนึก	ครู	ชำนาญการพิเศษ	ปริญญาโท	สามัญสัมพันธ์	หัวหน้างานประกันคุณภาพฯ
43	นางสาวอัจฉิมา	แสงศรี	ครูผู้ช่วย		ปริญญาตรี	การตลาด	ผู้ช่วยหัวหน้างานครูที่ปรึกษา
44	นางกรชนก	ภูเจริญ	ครู		ปริญญาตรี	การโรงแรม	หัวหน้าแผนกวิชาการจัดประชุมนิทรรศการ
45	นางสาวกัลยกร	งามขุนทด	ครูผู้ช่วย		ปริญญาตรี	การบัญชี	ผู้ช่วยหัวหน้างานพัสดุ
46	นางนัตยา	จตุทาศ	ครูผู้ช่วย		ปริญญาตรี	การโรงแรม	ผู้ช่วยงานกิจกรรมนักเรียน นักศึกษา
47	นางสาวชนิกา	จารุวรรณ	ครูผู้ช่วย		ปริญญาตรี	โลจิสติกส์	หัวหน้าแผนกวิชาการจัดการโลจิสติกส์
48	นางสาวคุณัญญา	หมายชัย	ครูผู้ช่วย		ปริญญาตรี	สามัญสัมพันธ์	ผู้ช่วยหัวหน้างานสวัสดิการฯ
49	นางสาวมาลินี	วชิราภากร	ครู	ชำนาญการพิเศษ	ปริญญาโท	การบัญชี	หัวหน้างานบุคลากร
50	นางสาวชลธิชา	เชิดชู	ครู		ปริญญาตรี	คอมพิวเตอร์กราฟฟิก	หัวหน้าแผนกวิชาคอมพิวเตอร์กราฟฟิก
51	นางสาวจุฬารรณ	ดีเลิศ	ครู	ชำนาญการ	ปริญญาตรี	คอมพิวเตอร์กราฟฟิก	หัวหน้างานสื่อการเรียนการสอน
52	นายอธิวัฒน์	แน่นหนาวินนท์	ครู		ปริญญาโท	สามัญสัมพันธ์	ผู้ช่วยหัวหน้างานสื่อการเรียนการสอน
53	นางพรพรรณ	นิกงาม	ครู		ปริญญาตรี	สามัญสัมพันธ์	หัวหน้างานประชาสัมพันธ์
54	นางณัฐธา	วันมุล	ครู	ชำนาญการ	ปริญญาตรี	การเลขานุการ	ผู้ช่วยหัวหน้างานบริหารทั่วไป
55	นายกนก	แก้วมณี	ครู	ชำนาญการ	ปริญญาตรี	คอมพิวเตอร์ธุรกิจ	หัวหน้างานศูนย์ข้อมูลฯ
56	นางสาวภรณ์ชนก	บุรณะเรข	ครู	ชำนาญการ	ปริญญาโท	การบัญชี	แผนกวิชาการบัญชี
57	นายณัฐวุฒิ	ผุยพรม	ครู		ปริญญาโท	การตลาด	หัวหน้าแผนกวิชาการตลาด
58	นายกรประพันธ์	ฟูผั้น	ครูผู้ช่วย		ปริญญาตรี	อาหารและโภชนาการ	ผู้ช่วยหัวหน้างานความร่วมมือ

ที่	ชื่อ	สกุล	ตำแหน่ง	วิทยฐานะ	ระดับการศึกษา	สาขาวิชาที่สอน	ปฏิบัติหน้าที่
59	นางสุภาพร	มณูธรรมพร	ครูผู้ช่วย	-	ปริญญาตรี	คอมพิวเตอร์ธุรกิจ	ผู้ช่วยหัวหน้างานประกันคุณภาพฯ
60	นางสาววราภรณ์	สัจจรตง	บุคลากรอื่น มาตรา 38 ค (2)	-	ปริญญาตรี	-	หัวหน้างานบัญชี

พนักงานราชการ รวม 10 คน (ทำหน้าที่สอน ธุรการ ทั่วไป)

ที่	ชื่อ	สกุล	ตำแหน่ง	ระดับการศึกษา	สถานะบุคลากร	งานที่รับผิดชอบ/สาขาวิชาที่สอน	สังกัดฝ่าย
1	นายเดชอุดม	พาดิ	ครู	ปริญญาตรี	ครู	สามัญสัมพันธ์	ฝ่ายวิชาการ
2	นางสาวพิไลวรรณ	ชุมพร	ครู	ปริญญาตรี	ครู	สามัญสัมพันธ์	ฝ่ายวิชาการ
3	นางสาวจันทร์เพ็ญ	สุขถนอม	พนักงานบริหารทั่วไป	ปริญญาตรี	เจ้าหน้าที่	เจ้าหน้าที่งานการเงิน	ฝ่ายบริหารทรัพยากร
4	ว่า รต.หญิง สุภาพ	บุญมี	ครู	ปริญญาตรี	ครู	คอมพิวเตอร์ธุรกิจ	ฝ่ายวิชาการ
5	นายปุณรัตน์	ศรีจุลชาติ	ครู	ปริญญาตรี	ครู	คอมพิวเตอร์ธุรกิจ	ฝ่ายวิชาการ
6	นางสาวอุมาภรณ์	ชินแฉ่ม	พนักงานบริหารทั่วไป	ปริญญาตรี	เจ้าหน้าที่	เจ้าหน้าที่งานการเงิน	ฝ่ายบริหารทรัพยากร
7	นางสาวอัญรินทร์	พรภัทร์กุลนันท์	ครู	ปริญญาตรี	ครู	การเลขานุการ	ฝ่ายวิชาการ
8	นางสาวนียดา	ข้าเหม	ครู	ปริญญาตรี	ครู	สามัญสัมพันธ์	ฝ่ายวิชาการ
9	นางสาวเมธาวดี	ทรารมย์	พนักงานบริหารทั่วไป	ปริญญาตรี	เจ้าหน้าที่	เจ้าหน้าที่ CVM	ฝ่ายวิชาการ
10	นางสาวปทุมวดี	โสภารัต	ครู	ปริญญาตรี	ครู	การบัญชี	ฝ่ายวิชาการ

ลูกจ้างชั่วคราว รวม51..... คน (ทำหน้าที่สอน ธุรการ ทั่วไป)

ที่	ชื่อ	สกุล	ตำแหน่ง	ระดับการศึกษา	สถานะบุคลากร	งานที่รับผิดชอบ หรือสาขาวิชาที่สอน	สังกัดฝ่าย
1	นางเมโลเจน	พงษ์ประสิทธิ์	ครูพิเศษสอน	ปริญญาตรี	ลูกจ้างชั่วคราว	สามัญสัมพันธ์	ฝ่ายวิชาการ
2	นางสาวอุทัยวรรณ	อ่วมเกษม	ครูพิเศษสอน	ปริญญาตรี	ลูกจ้างชั่วคราว	การเลขานุการ	ฝ่ายวิชาการ
3	นางสาวรสจรินทร์	ชมจิตร	ครูพิเศษสอน	ปริญญาโท	ลูกจ้างชั่วคราว	การตลาด	ฝ่ายวิชาการ
4	นางสาวอัญชลี	พรหมบงค์	ครูพิเศษสอน	ปริญญาตรี	ลูกจ้างชั่วคราว	ออกแบบ	ฝ่ายวิชาการ
5	นายอนันต์	คำแก้ว	ครูพิเศษสอน	ปริญญาตรี	ลูกจ้างชั่วคราว	สามัญสัมพันธ์	ฝ่ายวิชาการ
6	นางยุพิน	พันพะมะ	ครูพิเศษสอน	ปริญญาตรี	ลูกจ้างชั่วคราว	อาหารและโภชนาการ	ฝ่ายวิชาการ
7	นางสาวเจนจิรา	สุ่มคำ	ครูพิเศษสอน	ปริญญาตรี	ลูกจ้างชั่วคราว	การโรงแรม/เจ้าหน้าที่งานประชาสัมพันธ์	ฝ่ายวิชาการ
8	นางสาวพนิดา	น้อยพิทักษ์	ครูพิเศษสอน	ปริญญาตรี	ลูกจ้างชั่วคราว	ภาษาไทย	ฝ่ายวิชาการ
9	นายศิวพงษ์	พ่วงศรี	ครูพิเศษสอน	ปริญญาตรี	ลูกจ้างชั่วคราว	คอมพิวเตอร์กราฟิก	ฝ่ายวิชาการ
10	นางสาวเนนิสา	บรรลือวงศ์	ครูพิเศษสอน	ปริญญาตรี	ลูกจ้างชั่วคราว	อาหารและโภชนาการ	ฝ่ายวิชาการ
11	ว่าที่ ร.ต.หญิงรสสุคนธ์	ปินตา	ครูพิเศษสอน	ปริญญาตรี	ลูกจ้างชั่วคราว	คหกรรม	ฝ่ายวิชาการ
12	นางสาวจันจิรา	เวียงระวัง	ครูพิเศษสอน	ปริญญาตรี	ลูกจ้างชั่วคราว	การตลาด	ฝ่ายวิชาการ
13	นางสาวปัญญารัตน์	กอบการ	ครูพิเศษสอน	ปริญญาตรี	ลูกจ้างชั่วคราว	อาหารและโภชนาการ	ฝ่ายวิชาการ
14	Miss Wang Chunyan						
15	นางสาวนฤมล	มโนอิม	เจ้าหน้าที่	ปริญญาตรี	ลูกจ้างชั่วคราว	เจ้าหน้าที่งานทะเบียน	ฝ่ายบริหารทรัพยากร
16	นางสาวภัทรพร	ประยูรสุข	เจ้าหน้าที่	ปริญญาตรี	ลูกจ้างชั่วคราว	เจ้าหน้าที่พัสดุ	ฝ่ายบริหารทรัพยากร
17	นางสาวศศิธร	ประยูรสุข	เจ้าหน้าที่	ปริญญาตรี	ลูกจ้างชั่วคราว	เจ้าหน้าที่วิทยบริการ	ฝ่ายวิชาการ
18	นางสาวสุภารัตน์	ด้วงประเสริฐ	เจ้าหน้าที่	ปวส.	ลูกจ้างชั่วคราว	เจ้าหน้าที่งานการเงิน	ฝ่ายบริหารทรัพยากร

ที่	ชื่อ	สกุล	ตำแหน่ง	ระดับการศึกษา	สถานะบุคลากร	งานที่รับผิดชอบ หรือสาขาวิชาที่สอน	สังกัดฝ่าย
19	นางอรุณี	อะจะระกุล	เจ้าหน้าที่	ปวส.	ลูกจ้างชั่วคราว	เจ้าหน้าที่ร้านเสริมสวย	ฝ่ายแผนงานและความร่วมมือ
20	นางสาวกิตติยา	โสภاطر	เจ้าหน้าที่	ปวส.	ลูกจ้างชั่วคราว	เจ้าหน้าที่งานทะเบียน	ฝ่ายบริหารทรัพยากร
21	นางสาวชุตีวัลย์	เข็มจัญญ	เจ้าหน้าที่	ปริญญาตรี	ลูกจ้างชั่วคราว	เจ้าหน้าที่งานบุคลากร	ฝ่ายบริหารทรัพยากร
22	นางสาวชมพูนุช	เนตรโรจน์	เจ้าหน้าที่	ปริญญาตรี	ลูกจ้างชั่วคราว	เจ้าหน้าที่งานประกันคุณภาพการศึกษา	ฝ่ายแผนงานและความร่วมมือ
23	นางสาวฐิติมา	อาทิตย์สกุล	เจ้าหน้าที่	ปริญญาตรี	ลูกจ้างชั่วคราว	เจ้าหน้าที่งานสารบรรณ	ฝ่ายบริหารทรัพยากร
24	นายวิรุยุทธ	ทิชาชาติ	เจ้าหน้าที่	ปวส.	ลูกจ้างชั่วคราว	เจ้าหน้าที่งานทวิภาคีฯ	ฝ่ายวิชาการ
25	นางสาวศิริพร	นุ่นเจริญ	เจ้าหน้าที่	ปริญญาตรี	ลูกจ้างชั่วคราว	เจ้าหน้าที่งานวัดผลและประเมินผล	ฝ่ายวิชาการ
26	นางสาวณัฐวรรณ	ทรัพย์รักษา	เจ้าหน้าที่	ปวส.	ลูกจ้างชั่วคราว	เจ้าหน้าที่งานปกครอง	ฝ่ายพัฒนากิจการนักเรียน นักศึกษา
27	นางสาวจินตภา	อ่วมเกษม	เจ้าหน้าที่	ปริญญาตรี	ลูกจ้างชั่วคราว	เจ้าหน้าที่งานบริหารงานทั่วไป	ฝ่ายบริหารทรัพยากร
28	นายธวัฒน์	เอี่ยมโอต	เจ้าหน้าที่	ปวส.	ลูกจ้างชั่วคราว	เจ้าหน้าที่ร้านกาแฟ	ฝ่ายแผนงานและความร่วมมือ
29	นางสาวนิตยา	ใจดี	เจ้าหน้าที่	ปวส.	ลูกจ้างชั่วคราว	เจ้าหน้าที่งานวางแผนและงบประมาณ	ฝ่ายแผนงานและความร่วมมือ
30	นางสาวนันทยา	ภูมิประเสริฐ	เจ้าหน้าที่	ปวส.	ลูกจ้างชั่วคราว	เจ้าหน้าที่งานวิจัย นวัตกรรมฯ	ฝ่ายแผนงานและความร่วมมือ
31	นางสาวฉนิชยา	ยีนยง	เจ้าหน้าที่	ปวส.	ลูกจ้างชั่วคราว	เจ้าหน้าที่งานศูนย์ข้อมูล	ฝ่ายแผนงานและความร่วมมือ
32	นางสาวรญา	ศรีนวล	เจ้าหน้าที่	ปวส.	ลูกจ้างชั่วคราว	เจ้าหน้าที่งานพัสดุ	ฝ่ายบริหารทรัพยากร
33	นางสาวสุธิสา	เขียวอ้วน	เจ้าหน้าที่	ปวส.	ลูกจ้างชั่วคราว	เจ้าหน้าที่งานทะเบียน	ฝ่ายบริหารทรัพยากร
34	นางสาวภิญญาพัชร	สารพร	เจ้าหน้าที่	ปวส.	ลูกจ้างชั่วคราว	เจ้าหน้าที่งานปกครอง	ฝ่ายพัฒนากิจการนักเรียน นักศึกษา
35	นางสาวณัฐชา	นาสุริวงษ์	เจ้าหน้าที่	ปวส.	ลูกจ้างชั่วคราว	เจ้าหน้าที่งานกิจกรรม	ฝ่ายพัฒนากิจการนักเรียน นักศึกษา

ที่	ชื่อ	สกุล	ตำแหน่ง	ระดับการศึกษา	สถานะบุคลากร	งานที่รับผิดชอบ หรือสาขาวิชาที่สอน	สังกัดฝ่าย
36	นางสาวปณิตา	จูเจริญ	เจ้าหน้าที่	ปวส.	ลูกจ้างชั่วคราว	เจ้าหน้าที่งานพัฒนาหลักสูตร	ฝ่ายวิชาการ
37	นายมนัส	ไชยผ่องศรี	คณงาน	ม.3	ลูกจ้างชั่วคราว	คณงาน	ฝ่ายบริหารทรัพยากร
38	นางไพเราะ	ปิ่นพงษ์	คณงาน	ม.3	ลูกจ้างชั่วคราว	คณงาน	ฝ่ายบริหารทรัพยากร
39	นายอภิชัย	รามัญอุดม	คณงาน	ป.6	ลูกจ้างชั่วคราว	คณงาน	ฝ่ายบริหารทรัพยากร
40	นางเพ็ญวดี	ไกรกุน	คณงาน	ม.3	ลูกจ้างชั่วคราว	คณงาน	ฝ่ายบริหารทรัพยากร
41	นางจำปี	เนียรศิริ	คณงาน	ป.6	ลูกจ้างชั่วคราว	คณงาน	ฝ่ายบริหารทรัพยากร
42	นางสมนึก	คติธรรม	คณงาน	ป.6	ลูกจ้างชั่วคราว	คณงาน	ฝ่ายบริหารทรัพยากร
43	นางอุ้นเรือน	รุ่งสะอาด	คณงาน	ป.6	ลูกจ้างชั่วคราว	คณงาน	ฝ่ายบริหารทรัพยากร
44	นางสาวนเรนชลา	ทองธรรมมา	คณงาน	ม.3	ลูกจ้างชั่วคราว	คณงาน	ฝ่ายบริหารทรัพยากร
45	นางจันทนา	ไกรกุน	คณงาน	ม.3	ลูกจ้างชั่วคราว	คณงาน	ฝ่ายบริหารทรัพยากร
46	นายชาญชัย	นาทิพย์	คณงาน	ม.3	ลูกจ้างชั่วคราว	คณงาน	ฝ่ายบริหารทรัพยากร
47	นายมนตรี	จันทร์มาศ	คณงาน	ป.6	ลูกจ้างชั่วคราว	คณงาน	ฝ่ายบริหารทรัพยากร
48	นายกนก	เสียงประเสริฐ	พนักงานขับรถ	ป.6	ลูกจ้างชั่วคราว	พนักงานขับรถ	ฝ่ายบริหารทรัพยากร
49	นายเพิ่มศักดิ์	นาคเกิด	พนักงานขับรถ	ม.3	ลูกจ้างชั่วคราว	พนักงานขับรถ	ฝ่ายบริหารทรัพยากร
50	นายคงฤทธิ	สามา	พนักงานขับรถ	ม.3	ลูกจ้างชั่วคราว	พนักงานขับรถ	ฝ่ายบริหารทรัพยากร
51	นายปรีชา	ควงษ์	พนักงานขับรถ	ป.6	ลูกจ้างชั่วคราว	พนักงานขับรถ	ฝ่ายบริหารทรัพยากร

สรุปครุภัณฑ์ที่จัดซื้อประจำปีงบประมาณ2565

ที่	ทะเบียน เลขที่	วันที่ ลงทะเบียน	เอกสาร	ถึงหรือจาก		รายการ	วันที่เก็บ เข้าเพิ่ม	เลขที่เอกสาร ที่เกี่ยวข้อง	หมายเลขครุภัณฑ์	สิ่งที่ซื้อ
				งาน/แผนก	ร้านค้า					
1	7001-66	10 ต.ค. 65	ใบส่งของ		นางสาว เบญจมาศ ชูจิต	เครื่องทำน้ำอุ่น SHARP รุ่น WH-245M	10 ต.ค. 65	เล่มที่ 1 เลขที่ 8		
2	7002-66	10 ต.ค. 65	ใบเบิก	แผนกวิชาสามัญ สัมพันธ์		เครื่องทำน้ำอุ่น SHARP รุ่น WH-245M	10 ต.ค. 65	701-66	4520-005- 0001/662-001	ห้องพักครูจีน
3	7003-66	23 พ.ย. 65	ต้นฉบับ ใบกำกับ ภาษี/ใบส่ง สินค้า		บริษัทออดี อิมพอร์ต จำกัด		23 พ.ย. 65	เลขที่ IV2022- 11003	7440-001- 0003/662-001 ถึง 020	
	7004-66	13 ธ.ค. 65	ใบเบิก	แผนกวิชาการ บัญชี		เครื่องคอมพิวเตอร์ โน้ตบุ๊ก		701-66	7440-001- 0003/662-001	ซื้อในนามงาน สื่อฯ 20 เครื่อง
	7005-66	13 ธ.ค. 65	ใบเบิก	แผนกวิชาการการ จัดการสำนักงาน		เครื่องคอมพิวเตอร์ โน้ตบุ๊ก		701-66	7440-001- 0003/662-002	ซื้อในนามงาน สื่อฯ 20 เครื่อง
	7006-66	13 ธ.ค. 65	ใบเบิก	แผนกวิชาการ ตลาด		เครื่องคอมพิวเตอร์ โน้ตบุ๊ก		701-66	7440-001- 0003/662-003	ซื้อในนามงาน สื่อฯ 20 เครื่อง
	7007-66	13 ธ.ค. 65	ใบเบิก	แผนกอาหารและ โภชนาการ		เครื่องคอมพิวเตอร์ โน้ตบุ๊ก		701-66	7440-001- 0003/662-004	ซื้อในนามงาน สื่อฯ 20 เครื่อง
	7008-66	13 ธ.ค. 65	ใบเบิก	แผนกคหกรรม		เครื่องคอมพิวเตอร์ โน้ตบุ๊ก		701-66	7440-001- 0003/662-005	ซื้อในนามงาน สื่อฯ 20 เครื่อง

	7009-66	13 ธ.ค. 65	ใบเบิก	แผนกสามัญ สัมพันธ์		เครื่องคอมพิวเตอร์ โน้ตบุ๊ก		702-66	7440-001- 0003/662-006	ชื่อในนามงาน สื่อฯ 20 เครื่อง
	7010-66	13 ธ.ค. 65	ใบเบิก	แผนกโรงแรม		เครื่องคอมพิวเตอร์ โน้ตบุ๊ก		701-66	7440-001- 0003/662-007	ชื่อในนามงาน สื่อฯ 20 เครื่อง
	7011-66	13 ธ.ค. 65	ใบเบิก	แผนก คอมพิวเตอร์ กราฟฟิก		เครื่องคอมพิวเตอร์ โน้ตบุ๊ก		701-66	7440-001- 0003/662-008	ชื่อในนามงาน สื่อฯ 20 เครื่อง
	7012-66	13 ธ.ค. 65	ใบเบิก	งานบริหารงาน ทั่วไป		เครื่องคอมพิวเตอร์ โน้ตบุ๊ก		701-66	7440-001- 0003/662-009	ชื่อในนามงาน สื่อฯ 20 เครื่อง
	7013-66	13 ธ.ค. 65	ใบเบิก	งานกิจกรรม		เครื่องคอมพิวเตอร์ โน้ตบุ๊ก		701-66	7440-001- 0003/662-010	ชื่อในนามงาน สื่อฯ 20 เครื่อง
		13 ธ.ค. 65	ใบเบิก	งานหลักสูตรการ เรียนการสอน		เครื่องคอมพิวเตอร์ โน้ตบุ๊ก		701-66	7440-001- 0003/662-011	ชื่อในนามงาน สื่อฯ 20 เครื่อง
		13 ธ.ค. 65	ใบเบิก	งานวางแผนและ งบประมาณ		เครื่องคอมพิวเตอร์ โน้ตบุ๊ก		701-66	7440-001- 0003/662-012	ชื่อในนามงาน สื่อฯ 20 เครื่อง
		13 ธ.ค. 65	ใบเบิก	งานสื่อการเรียน การสอน		เครื่องคอมพิวเตอร์ โน้ตบุ๊ก		701-66	7440-001- 0003/662-014 ถึง 020	ชื่อในนามงาน สื่อฯ 20 เครื่อง
4	7014-66	28 พ.ย. 65	ใบส่งของ		บริษัท เค. เอช.ที. เซ็นทรัลซ์พ พลาย จำกัด	เครื่องซักผ้าอัตโนมัติ ขนาด 50 ปอนด์	28 พ.ย. 65	เลขที่ HO6510- 008		

						เครื่องอบผ้า อัตโนมัติ ขนาด 50 ปอนด์				
	7015-66	6 ธ.ค. 65	ใบเบิก	แผนกวิชาการโรงแรม		เครื่องซักผ้า อัตโนมัติ ขนาด 50 ปอนด์	28 พ.ย. 65	701-66	3510-003- 0001/662-001	
						เครื่องอบผ้า อัตโนมัติ ขนาด 50 ปอนด์			3510-001- 0001/662-001	
5	7016-66	26 ธ.ค. 65	ใบส่งของ/ ใบกำกับ ภาษี		บ.จันทร์ ทิพย์	ไมโครโฟนแบบไร้ สาย	26 ธ.ค. 65	เล่มที่ 047 เลขที่ 2326		
6	7017-66	27 ธ.ค. 65	ใบเบิก	งานประชาสัมพันธ์		ไมโครโฟนแบบไร้ สาย	27 ธ.ค. 65	701-66	5965-001- 0002/662-001 ถึง 002	
7	7018-66	6 ก.พ. 66	ต้นฉบับ ใบกำกับ ภาษี/ใบส่ง สินค้า		บริษัท เอพี พี ดี เวลล์อ็อป เม้นท์ จำกัด	ชุดโปรเจคเตอร์ จำนวน 15 เครื่อง	6 ก.พ. 66	702-66	6730-006- 0001/662-001 ถึง 015	ชื่อในนามงาน สื่อฯ 15 เครื่อง
						จอร์รับภาพแบบ มอเตอร์ จำนวน 15 จอ			6730-002- 0002/662-001 ถึง 015	ชื่อในนามงาน สื่อฯ 15 จอ
8	7019-66	6 ก.พ. 66	ใบเบิก	แผนกศิลป์ ห้อง 515,522		ชุดโปรเจคเตอร์ จำนวน 2 เครื่อง	6 ก.พ. 66	702-66	6730-006- 0001/662-001 ถึง 002	ชื่อในนามงาน สื่อฯ 15 เครื่อง

						จอร์รับภาพแบบ มอเตอร์ จำนวน 2 จอ			6730-002- 0002/662-001 ถึง 002	ชื่อในนามงาน สื่อฯ 15 จอ
9	7020-66	6 ก.พ. 66	ใบเบิก	แผนกคหกรรม ห้อง 631		ชุดโปรเจคเตอร์ จำนวน 1 เครื่อง	6 ก.พ. 66	702-66	6730-006- 0001/662-003	ชื่อในนามงาน สื่อฯ 15 เครื่อง
						จอร์รับภาพแบบ มอเตอร์ จำนวน 1 จอ			6730-002- 0002/662-003	ชื่อในนามงาน สื่อฯ 15 จอ
10	7021-66	6 ก.พ. 66	ใบเบิก	แผนกอาหาร ห้อง 621		ชุดโปรเจคเตอร์ จำนวน 1 เครื่อง	6 ก.พ. 66	702-66	6730-006- 0001/662-004	ชื่อในนามงาน สื่อฯ 15 เครื่อง
						จอร์รับภาพแบบ มอเตอร์ จำนวน 1 จอ			6730-002- 0002/662-004	ชื่อในนามงาน สื่อฯ 15 จอ
11	7022-66	6 ก.พ. 66	ใบเบิก	แผนกสามัญ ห้อง 121,112,132,552/1		ชุดโปรเจคเตอร์ จำนวน 4 เครื่อง	6 ก.พ. 66	703-66	6730-006- 0001/662-005 ถึง 008	ชื่อในนามงาน สื่อฯ 15 เครื่อง
						จอร์รับภาพแบบ มอเตอร์ จำนวน 4 จอ			6730-002- 0002/662-005 ถึง 008	ชื่อในนามงาน สื่อฯ 15 จอ
12	7023-66	6 ก.พ. 66	ใบเบิก	แผนกการจัดการ ห้อง 142		ชุดโปรเจคเตอร์ จำนวน 1 เครื่อง	6 ก.พ. 66	702-66	6730-006- 0001/662-009	
						จอร์รับภาพแบบ มอเตอร์ จำนวน 1 จอ			6730-002- 0002/662-009	

13	7024-66	6 ก.พ. 66	ใบเบิก	แผนกวิชาการบัญชี ห้อง 336		ชุดโปรเจคเตอร์ จำนวน 1 เครื่อง	6 ก.พ. 66	702-66	6730-006- 0001/662-010	
						จอร์รับภาพแบบ มอเตอร์ จำนวน 1 จอ			6730-002- 0002/662-010	
14	7025-66	6 ก.พ. 66	ใบเบิก	แผนกวิชาการตลาด ห้อง 343,312		ชุดโปรเจคเตอร์ จำนวน 1 เครื่อง ห้อง 312	6 ก.พ. 66	702-66	6730-006- 0001/662-011	ซื้อในนามงาน สื่อฯ 15 เครื่อง
						จอร์รับภาพแบบ มอเตอร์ จำนวน 1 จอ ห้อง 343			6730-002- 0002/662-011	ซื้อในนาม งานสื่อฯ 15 จอ
				แผนกวิชาการ ตลาด ห้อง 341		ชุดโปรเจคเตอร์ จำนวน 1 เครื่อง			6730-006- 0001/662-012	
						จอร์รับภาพแบบ มอเตอร์ จำนวน 1 จอ			6730-002- 0002/662-012	
15	7026- 66	6 ก.พ. 66	ใบเบิก	แผนกโรงแรม ห้อง 325		ชุดโปรเจคเตอร์ จำนวน 1 เครื่อง	6 ก.พ. 66	702-66	6730-006- 0001/662-013	

						จอร์รับภาพแบบ มอเตอร์ จำนวน 1 จอ			6730-002- 0002/662-013	
16	7027- 66	6 ก.พ. 66	ใบเบิก	แผนกคอมพิวเตอร์ ฯ ห้อง 424		ชุดโปรเจคเตอร์ จำนวน 1 เครื่อง	6 ก.พ. 66	701-66	6730-006- 0001/662-014	
						จอร์รับภาพแบบ มอเตอร์ จำนวน 1 จอ			6730-002- 0001/662-014	
17	7028- 66	6 ก.พ. 66	ใบเบิก	ห้องครูจีน ห้อง 445		ชุดโปรเจคเตอร์ จำนวน 1 เครื่อง	6 ก.พ. 66	704-66	6730-006- 0001/662-015	
						จอร์รับภาพแบบ มอเตอร์ จำนวน 1 จอ			6730-002- 0001/662-015	
18	7029- 66	21 ก.พ. 66	ต้นฉบับ ใบกำกับ ภาษี/ใบส่ง สินค้า		บริษัท ก๊อปปี้ ริช จำกัด	เครื่องโทรสาร Multifunction	21 ก.พ. 66			
19	7030- 66	28 ก.พ. 66	ใบเบิก	งานบริหารงาน ทั่วไป		เครื่องโทรสาร Multifunction	28 ก.พ. 66	702-66	7430-008- 0007/662-001	
20	7031- 66	21 ก.พ. 66	ต้นฉบับ ใบกำกับ		บริษัท ก๊อปปี้ ริช จำกัด	เก้าอี้สำนักงาน พนักพิงสูง	21 ก.พ. 66			

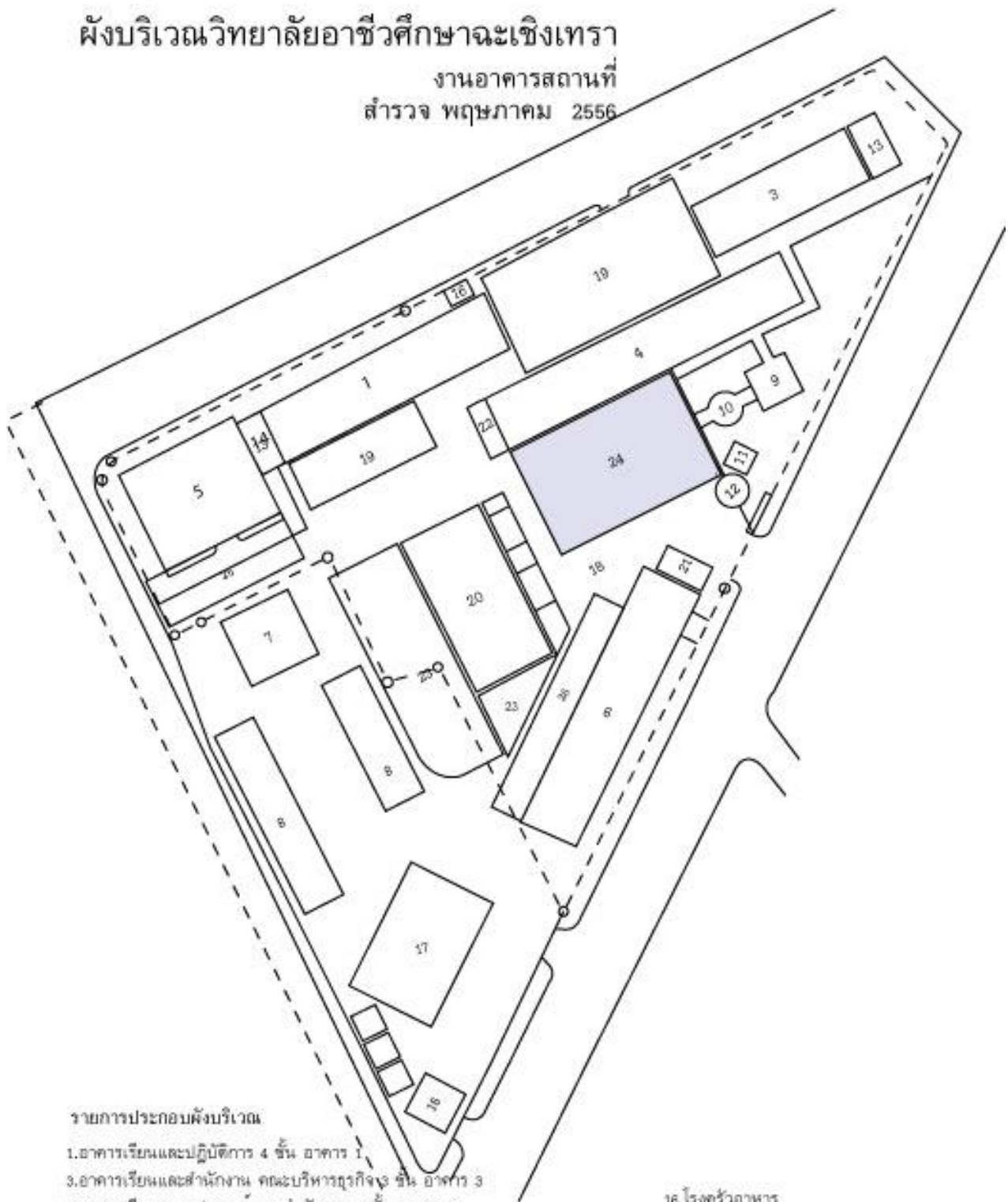
			ภาษี/ใบส่ง สินค้า							
						เก้าอี้ทำงาน สำนักงาน				
						เครื่องทำลาย เอกสาร				
21	7032- 66	28 ก.พ. 66	ใบเบิก	งานบริหารงาน ทั่วไป		เก้าอี้สำนักงาน พนักพิงสูง	28 ก.พ. 66	703-66	7105-005- 0006/662-001	
						เก้าอี้ทำงาน สำนักงาน			7105-005- 0008/662-001	
						เครื่องทำลาย เอกสาร			7490-015- 0001/662-001	
22	7033- 66	13 ธ.ค. 65	ใบเบิก	แผนกแพชชั่นและ สิ่งทอ		เครื่อง คอมพิวเตอร์ โน้ตบุ๊ก	13 ธ.ค. 65	701-66	7440-001- 0003/662-013	

แบบรายงานผลการรับนักเรียน นักศึกษา ประจำปีการศึกษา 2565
ระดับประกาศนียบัตรวิชาชีพ (ปวช.,ปวส.ปริญญาตรี)

จำนวนนักเรียน นักศึกษา ภาคเรียนที่ 2/2565				
ยอด ณ วันที่ 12 มกราคม 2566				
ที่	ระดับชั้น	ชาย	หญิง	รวม
1	รวมปวช.1	111	349	460
2	รวมปวช.2	109	372	481
3	รวมปวช.3	121	434	555
	รวมปวช.ทั้งสิ้น	341	1155	1496
4	รวมปวส.1	54	221	275
5	รวมปวส.2	68	259	327
	รวมปวส.ทั้งสิ้น	122	480	602
6	ปริญญาตรีคอมพิวเตอร์ธุรกิจ ทล.บ.1	2	10	12
7	ปริญญาตรีคอมพิวเตอร์ธุรกิจ ทล.บ.2	3	9	12
	รวมปริญญาตรีทั้งสิ้น	5	19	24
	รวมทั้งสิ้น	<u>468</u>	<u>1654</u>	<u>2122</u>

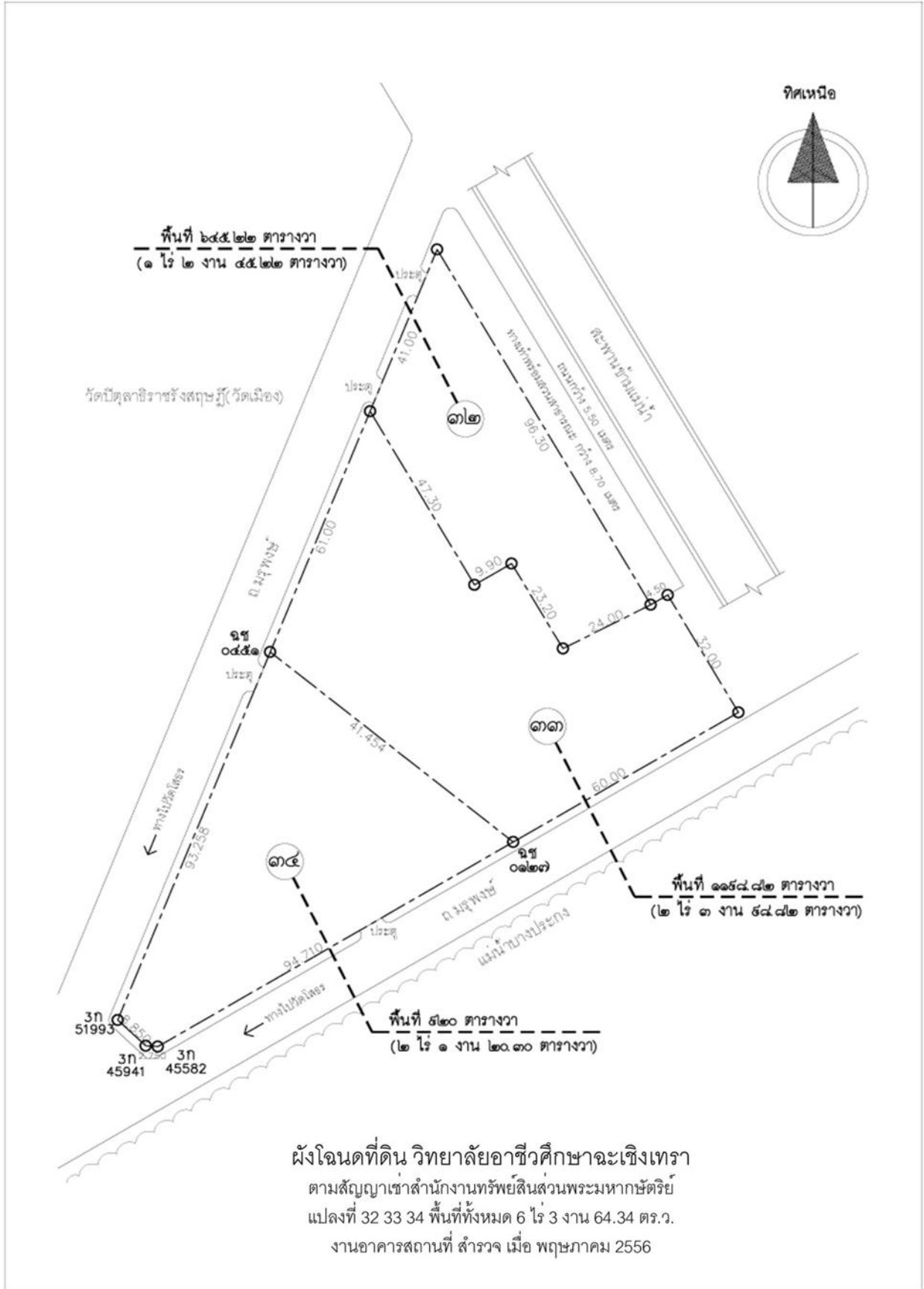
ผังบริเวณวิทยาลัยอาชีวศึกษาฉะเชิงเทรา

งานอาคารสถานที่
สำรวจ พฤษภาคม 2556



รายการประกอบผังบริเวณ

1. อาคารเรียนและปฏิบัติการ 4 ชั้น อาคาร 1
3. อาคารเรียนและสำนักงาน คณะบริหารธุรกิจ 3 ชั้น อาคาร 3
4. อาคารเรียนอเนกประสงค์ และสำนักงาน 4 ชั้น อาคาร 4
5. อาคารเรียนและปฏิบัติการ คณะศิลปหัตถกรรม 5 ชั้น อาคาร 5
6. อาคารเรียนและปฏิบัติการ คณะศึกษาศาสตร์ 5 ชั้น อาคาร 6
7. หอศิลป์
8. โรงจอดรถ
9. หอพระ
10. เสาธง
11. ศาลพระภูมิ
12. เจดีย์
13. ห้องน้ำ-ห้องส้วม
14. ห้องน้ำ-ห้องส้วม
15. ร้านกาแฟ
16. โรงครัวอาหาร
17. อาคารโพรเซสซี
18. สนามกีฬาอเนกประสงค์
19. อาคารโรงอาหาร
20. อาคารศูนย์วิทยบริการ
21. ป้อมยาม, ปกครอง
22. ธนาคารโรงเรียน
23. บริเวณซุ้มพักผ่อน
24. บริเวณก่อสร้างหลังคาอเนกประสงค์
25. หลังคาแก้วแคด
26. หลังคาแก้วแคด



รายชื่อสถานประกอบการ นักเรียน นักศึกษาฝึกงาน ปีการศึกษา 2565

ลำดับที่	รายชื่อสถานประกอบการ	หมายเหตุ
ที่	รายชื่อสถานประกอบการ	
1	องค์การบริหารส่วนตำบลหัวไทร	
2	องค์การบริหารส่วนตำบลสิงโตทอง	
3	สถานีตำรวจภูธรเมืองฉะเชิงเทรา	
4	สถานีตำรวจภูธรบ้านโพธิ์	
5	สำนักงานเทศบาลเมืองฉะเชิงเทรา	
6	สำนักงานเทศบาลตำบลบางขนาก	
7	บริษัท เนาวรัตน์พัฒนาการ จำกัด (มหาชน)	
8	บริษัท เอชเอสแอล คาร์ทอนส์ จำกัด	
9	บริษัท กุ้งอนันตกิจ จำกัด	
10	องค์การบริหารส่วนตำบลเสม็ดใต้	
11	องค์การบริหารส่วนตำบลโพรงอากาศ	
12	เทศบาลตำบลคลองแสนแสบ	
13	สำนักงานประชาสัมพันธ์จังหวัดฉะเชิงเทรา	
14	สำนักงานสาธารณสุขจังหวัดฉะเชิงเทรา	
15	บริษัท ฟิวเจอร์ โภคทรัพย์ จำกัด	
16	บริษัท ยีเอส ยิวซ่า สยาม อินดัสตรีส์ จำกัด	
17	บริษัท ซีอาร์ซี ไทยวัสดุ จำกัด (สาขาฉะเชิงเทรา)	
18	บริษัท ซีซีแอล ลาเบล (ไทย) จำกัด	
19	บริษัท สิริคาเฟ่ จำกัด	
20	การไฟฟ้าส่วนภูมิภาค สาขาย่อยตำบลดอนฉิมพลี	
21	ห้างหุ้นส่วนจำกัด ฉะเชิงเทราชัยเจริญมอเตอร์	
22	ที่ว่าการอำเภอบ้านโพธิ์	
23	โรงเรียนท่าข้ามพิทยาคม	
24	องค์การบริหารส่วนตำบลหนองแหวน	
25	องค์การบริหารส่วนตำบลบ้านใหม่	
26	องค์การบริหารส่วนตำบลคลองขุด	
27	องค์การบริหารส่วนตำบลแปลงยาว	
28	องค์การบริหารส่วนตำบลวัดโบสถ์	
29	องค์การบริหารส่วนตำบลเทพราช	
30	องค์การบริหารส่วนตำบลบางแก้ว	

ลำดับที่	รายชื่อสถานประกอบการ	หมายเหตุ
32	สำนักอำนวยการประจำศาลจังหวัดฉะเชิงเทรา	
33	การประปาส่วนภูมิภาค สาขาฉะเชิงเทรา	
34	บริษัท เอ็น เค สเตชั่นเนอรี จำกัด	
35	Robinson lifestyle Chachoengsao	
36	บริษัท ช.สิริยี่สิบไฟบูลย์ จำกัด	
37	ธนาคารกรุงไทย สาขาพนมสารคาม	
38	ร้าน Bake a wish	
39	ร้านเซเว่นอีเลฟเว่น สาขาตลาดนัดหัวถนน (พนัสนิคม)	
40	บริษัท สยามคริสตัลไรซ์ จำกัด	
41	ห้างหุ้นส่วนจำกัด ซี.พี. เพ้นท์	
42	ส.ประภาศิลป์	
43	เค เอฟ ซี สาขาโรบินสันฉะเชิงเทรา	
44	องค์การบริหารส่วนตำบลหนองบัว	
45	องค์การบริหารส่วนตำบลสิบเอ็ดคอก	
46	องค์การบริหารส่วนตำบลคลองนิมยตรา	
47	สำนักงานที่ดินจังหวัดฉะเชิงเทรา	
48	สำนักงานเทศบาลตำบลหัวสำโรง	
49	บมจ.ธนาคารกรุงไทย สาขาบางน้ำเปรี้ยว	
50	ธนาคารเพื่อการเกษตรและสหกรณ์การเกษตร สาขาบางน้ำเปรี้ยว	
51	ธนาคารเพื่อการเกษตรและสหกรณ์การเกษตร สาขาฉะเชิงเทรา	
52	ร้านเซเว่นอีเลฟเว่น สาขาสุวินทวงศ์ ปลาซ่า	
53	ร้านเซเว่นอีเลฟเว่น สาขาปตท. พนมรุ่งพิทักษ์	
54	ร้านเซเว่นอีเลฟเว่น สาขาปตท. หนองปลาตะเพียน	
55	ห้างหุ้นส่วนจำกัด โสภาทิรยุทธการเกษตร	
56	ห้างหุ้นส่วนจำกัด พัด แอนด์ พิน	
58	บริษัท จี.เอ็ม.ที อินดัสตรี จำกัด	
59	สถานตรวจสภาพรถ หัวสำโรงเซอร์วิส	
59	บริษัทโตโยต้าพาวเวอร์ไลน์ ระยอง (๒๐๐๕)	
60	การไฟฟ้าส่วนภูมิภาคสาขาสนามชัยเขต	
61	บริษัทหวานระริน จำกัด (ร้านรินนมไทย)	
62	บริษัท เคแอลเค โปรดักส์ จำกัด	
63	บริษัท ชันพาราไดซ์ (ไทยแลนด์) จำกัด	

ลำดับที่	รายชื่อสถานประกอบการ	หมายเหตุ
64	ธนาคารกรุงไทย สาขาฉะเชิงเทรา	
65	บริษัท ประดิษฐ์รุ่งเรืองท้าว	
66	บริษัท บুম บুম แทรกเตอร์ จำกัด	
67	บริษัท ธรรมรักษ์ ออโตพาร์ท จำกัด	
68	ร้านเซเว่นอีเลฟเว่น สาขาตงน้อยราชสาสน์	
69	ธนาคารออมสิน สาขาฉะเชิงเทรา	
70	องค์การบริหารส่วนตำบลท่าตุม	
71	บมจ.ธนาคารกรุงไทย สาขานนมหาจักรพรรดิ	
72	บมจ.ธนาคารกรุงไทย สาขาบางคล้า	
73	บมจ.ธนาคารกรุงไทย สาขานนพานิช	
74	ที่ว่าการอำเภอเมืองฉะเชิงเทรา	
75	สำนักงานเขตพื้นที่การศึกษามัธยมศึกษาฉะเชิงเทรา	
76	สำนักงานพาณิชย์จังหวัดฉะเชิงเทรา	
77	บริษัท พีราป สทาช จำกัด	
78	บริษัท เอเชียแปซิฟิกกลาส จำกัด	
79	บริษัท สุทธิยนต์บางคล้า จำกัด	
80	ร้านเซเว่นอีเลฟเว่น สาขาบางคล้า	
81	บริษัท เอเชียอินเตอร์ไรซ์ จำกัด	
82	บริษัท โปรเกรส พาร์ท แอนด์ ใด จำกัด	
83	บริษัท บางปะกง ริเวอร์ไซด์ คันทรี คลับ จำกัด	
84	บริษัท ที - เร็กซ์ สตีล จำกัด	
85	บริษัท ยูเนียน ทราฟฟิค แอนด์ เอ็นจิเนียริง	
86	บริษัท โตโยต้าอินเตอร์ยนต์ จำกัด	
87	บริษัท ธนาบล็อกโปรดักส์ จำกัด	
88	ไปรษณีย์จังหวัดฉะเชิงเทรา	
89	โลตัส เอ็กเพรส (บางปรong)	
90	เทศบาลตำบลทุ่งสะเดา	
91	เทศบาลตำบลแสนภูดาษ	
92	ที่ว่าการอำเภอคลองเขื่อน	
93	สำนักงานสรรพากรพื้นที่ฉะเชิงเทรา	
94	สถานีตำรวจภูธรฉะเชิงเทรา	
95	สหกรณ์ออมทรัพย์ครูฉะเชิงเทรา จำกัด	

ลำดับที่	รายชื่อสถานประกอบการ	หมายเหตุ
96	การไฟฟ้าส่วนภูมิภาคสาขาบ้านคลองเจ้า	
97	การไฟฟ้าส่วนภูมิภาคสาขาพนมสารคาม	
98	สำนักงานธนาคารเพื่อการเกษตรและสหกรณ์การเกษตร จังหวัดฉะเชิงเทรา	
99	ธนาคารเพื่อการเกษตรและสหกรณ์การเกษตร สาขาสุวินทวงศ์	
100	พี แอนด์ พี คอมพิวเตอร์	
101	บริษัท ทีคอม จำกัด	
102	บริษัท เค.เอส โมลด์ พาร์ท จำกัด	
103	โรงพิมพ์ ไอ.ที.เอส. ออฟเซท	
104	บริษัท ซุปเปอร์โกลฟ อินดัสตรี จำกัด	
105	บริษัท จี.เอ็ม.ที อินดัสตรี จำกัด	
106	บริษัท สมชัยแปดริ้ว มอเตอร์	
107	ห้างหุ้นส่วนจำกัด เอส.เอส.คอมพิวเตอร์	
108	บริษัท เอเชีย สปอร์ต กู๊ดส์ (ประเทศไทย) จำกัด	
109	บริษัท ยูเนียนกัลาวาโนเซอร์	
110	บริษัท เมทัลแอเรีย	
111	บริษัท ศิลาอาสน์ พลาสติก แอนด์ รีล จำกัด	
112	บริษัท สหยงเส็ง ขนส่ง	
113	ตู้แช่เพื่อการค้าฉะเชิงเทรา	
114	บริษัทพงษ์พันธ์ บรรจุมภัณฑ์ จำกัด	
115	บริษัท เอ็นโด พอร์จิจิง (ประเทศไทย) จำกัด	
116	บริษัท คอร์ติน่า สยาม สปอร์ต จำกัด	
117	บริษัท อินเตอร์เทค สเปคเชียลติกกลาส จำกัด	
118	บริษัท ไทยเวิร์ธ จำกัด	
119	บริษัท ดิลิเชียส สตอรี่ จำกัด	
120	บริษัท วิสดอม ออโตพาร์ท จำกัด	
121	องค์การบริหารส่วนตำบลวังตะเคียน	
122	องค์การบริหารส่วนตำบลอนฉิมพลี	
123	องค์การบริหารส่วนตำบลคลองนครเนื่องเขต	
124	องค์การบริหารส่วนตำบลเสม็ดเหนือ	
125	องค์การบริหารส่วนตำบลท่าทองกลาง	
126	องค์การบริหารส่วนตำบลหนามแดง	
127	องค์การบริหารส่วนตำบลบางแตน	

ลำดับที่	รายชื่อสถานประกอบการ	หมายเหตุ
128	องค์การบริหารส่วนตำบลบางพระ	
129	องค์การบริหารส่วนตำบลบางไผ่	
130	องค์การบริหารส่วนตำบลบางพลวง	
131	องค์การบริหารส่วนตำบลเกาะขนุน	
132	องค์การบริหารส่วนตำบลบางกะไ้	
133	องค์การบริหารส่วนตำบลคลองนา	
134	สำนักงานศึกษาธิการจังหวัดฉะเชิงเทรา	
135	สำนักงานเทศบาลตำบลปากน้ำ	
136	สำนักงานเทศบาลตำบลคลองสวน	
137	ที่ว่าการอำเภอบางคล้า	
138	ศูนย์วิจัยและพัฒนาการเพาะเลี้ยงสัตว์น้ำชายฝั่งฉะเชิงเทรา	
139	ธนาคารออมสิน สาขาถนนมหาจักรพรรดิ	
140	บริษัท เอโลญา เคเอสทีดี ออโต้แคร์เซอร์วิส จำกัด	
141	บริษัท ซีเอชโอโตอินดัสตรี จำกัด	
142	บริษัท ตะวันออกค้าปลีก จำกัด	
143	ร้าน พิณทิพย์ มินิมาร์ท	
144	บริษัท บี โฮลดิ้ง จำกัด	
145	ห้างหุ้นส่วนจำกัด ฉะเชิงเทราชัยเจริญมอเตอร์ (สาขาบ้านโพธิ์)	
146	ห้างหุ้นส่วนจำกัด ดีเจ ไอที คอมพิวเตอร์	
147	ร้านกราฟิก รุม	
148	ร้านแปดริ้วอิงค์เจ็ท	
149	บริษัท เอ็มเอ็น คอมพิวเตอร์ จำกัด	
150	ร้านอาร์ต โฆษณา	
151	ร้านอิงค์อาร์ต บ้านโฆษณาครบวงจร	
152	บริษัท เอพลัส ไซน์เทค กรุป จำกัด	
153	ท.พิมพ์สวยอิงค์เจ็ท	
154	ร้านแบบ ดีไซน์	
155	โสธรินทร์ อิงค์เจ็ท แอนด์ โฟโต้	
156	สี่สีโฆษณา	
157	บริษัท ทเวนตีวัน ดีเวลลอปเม้นท์ จำกัด	
158	ร้านศรีโสธรอาร์ต	
159	ร้านอักษรศิลป์	

ลำดับที่	รายชื่อสถานประกอบการ	หมายเหตุ
160	ศูนย์การเรียนรู้เมืองฉะเชิงเทรา	
161	ร้านเอ็มกะเอ็มการพิมพ์	
162	วิลเลจอาร์ต	
163	โรงพิมพ์ เอ็น.พี. ออฟเซท แอนด์ อิงค์เจ็ท	
164	ธนาอาร์ต ป้ายโฆษณา	
165	ร้านศิริศิลป์	
166	ห้างหุ้นส่วนจำกัด สมควรอิงค์เจ็ท (๒๐๐๗)	
167	บริษัท เขียวชาญอินดัสทรี (๑๙๘๗) จำกัด	
168	ร้าน ช.นิรันดร์	
169	ร้านเอกรัฐศิลป์ อิงค์เจ็ท	
170	โรบินสัน ไลฟ์สไตล์ ฉะเชิงเทรา	
171	ทักษกราฟฟิคดีไซน์ (๒๐๐๘) จำกัด	
172	พี - ดัก ครีเอทีฟ	
173	โสธร อิงค์เจ็ท	
174	๒๖๒ อินเจทและสติ๊กเกอร์	
175	บริษัท โฟกัส ไซน์เทค	
176	ร้านเลิศศิลป์ ดิจิตอล	
177	ร้านชุมพลพรินติ้ง แอนด์ อิงค์เจ็ท	
178	ร้านเอกภพ โฆษณา	
179	บริษัท บี พี ดับบลิว เอ็นจิเนียร์ ๒๐๑๙ จำกัด	
180	ร้านนานาดอกไม้	
181	ร้าน Sweety House	
182	บริษัท เอก-ชัย ดิสทริบิวชั่น ซิสเทม จำกัด	
183	ร้าน Doo Pla cafe	
184	Sizzler สาขาโรบินสันฉะเชิงเทรา	
185	KFC สาขา PTT Kho Hin Son	
186	ร้านแคร์คีน สาขาโรบินสันฉะเชิงเทรา	
187	โรงแรมทวาราวดี รีสอร์ท	
188	โรงแรม ชันไรส์ ลากูน โฮเทล แอนด์ กอล์ฟ	
189	ร้านโออิชิ ราเมน สาขาโรบินสันฉะเชิงเทรา	
190	บริษัท เอส เค เอฟ คิวซีน จำกัด	
191	Love bride wedding	

ลำดับที่	รายชื่อสถานประกอบการ	หมายเหตุ
192	ร้าน Anek Flower	
193	ร้านดอกไม้สดบ้านครู	
194	ร้านดอกไม้สุธาวัลย์	
195	บริษัท คิมแพ็ค จำกัด	
196	ร้านดอกไม้ทวินพลัส	
197	ร้านคุระเงะซูชิ	
1๙๘	ร้านไอเดีย ดีไซน์ (๒๐๑๐) จำกัด	
199	องค์การบริหารส่วนตำบลบางเตย	
200	บริษัท ฮิตาชิ แอสเตโม เอเชีย จำกัด	
201	บริษัท สยาม เทรตเวลล์ จำกัด	
202	JIB บ้านเกาหลี่	
203	ไปรษณีย์บ้านโพธิ์	
204	ร้านเซเว่นอีเลฟเว่น สาขาเกาะบรเพชร	

สถานประกอบการที่ทำความร่วมมือกับวิทยาลัยอาชีวศึกษาฉะเชิงเทรา
ปีงบประมาณ 2565 จำนวน 26 แห่ง

ชื่อสถานประกอบการ	เรื่อง	ลงนาม	วันที่	สถานที่
1. มหาวิทยาลัยเทคโนโลยีราชมงคลธัญบุรี	- เพื่อร่วมมือในการพัฒนาบุคลากร - เพื่อพัฒนาระบบการเรียน การสอน การวัดผลและประเมินผล สมรรถนะทางด้านวิชาการและวิชาชีพ - เพื่อรับนักเรียน/ นักศึกษา สำหรับเข้าศึกษาใน มทร.ธัญบุรี	นายสุพจน์ ทองเหลือง ผู้อำนวยการวิทยาลัยฯ รศ.สมหมาย ผิวสะอาด อธิการบดี มทร.	15 พ.ย. 2564	มหาวิทยาลัยเทคโนโลยีราชมงคลธัญบุรี
2. โรงแรม BLU MONKEY HUB & HOTEL	ร่วมกันจัดการเรียนการสอน หลักสูตร ปวช. สาขา การโรงแรมและ ปวส. สาขาวิชาการบริการอาหารและเครื่องดื่ม	นายสุพจน์ ทองเหลือง ผู้อำนวยการวิทยาลัยฯ น.ส.มุกิตา ล้วนเจริญ ผู้จัดการโรงแรม	24 มิ.ย. 2565	โรงแรมเจ้าหลาวทองแสงปีช
3. โรงแรมเจ้าหลาวทองแสงปีช	ร่วมกันจัดการเรียนการสอน หลักสูตร ปวช. สาขา การโรงแรมและ ปวส. สาขาวิชาการบริการอาหารและเครื่องดื่ม	นายสุพจน์ ทองเหลือง ผู้อำนวยการวิทยาลัยฯ นายวิบูลย์ โล่กันภัย ผู้จัดการทั่วไป	24 มิ.ย. 2565	โรงแรมเจ้าหลาวทองแสงปีช

4. โรงแรม PEGGY'S COVE RESORT	ร่วมกันจัดการเรียนการสอน หลักสูตร ปวช. สาขา การโรงแรมและ ปวส. สาขาวิชาการบริการอาหารและเครื่องดื่ม	นายสุพจน์ ทองเหลือง ผู้อำนวยการวิทยาลัยฯ นายวิบูลย์ โล่กันภัย ผู้จัดการทั่วไป	24 มิ.ย. 2565	โรงแรมเจ้าหลาวทองแสงปีช
5. สำนักงานขนส่งจังหวัด ฉะเชิงเทรา	ปลูกฝังและส่งเสริมวัฒนธรรมความปลอดภัยทางถนน	นายสุพจน์ ทองเหลือง ผู้อำนวยการวิทยาลัยฯ นางกนกวรรณ เจริญลิ้ม- ประเสริฐ ขนส่งจังหวัดฉะเชิงเทรา	22 ส.ค. 2565	สำนักงานขนส่งจังหวัดฉะเชิงเทรา
6. บริษัทบางกอก อินดัสเตรียล ลา มีเนท จำกัด	ร่วมกันจัดการเรียนการสอน หลักสูตร ปวส. สาขาวิชาการบัญชีและ สาขาวิชาการจัดการสำนักงาน	นายสุพจน์ ทองเหลือง ผู้อำนวยการวิทยาลัยฯ MR.SHING TAK -DOUGLAS LAU ผู้ช่วยกรรมการผู้จัดการ	25 ส.ค. 2565	วิทยาลัยอาชีวศึกษาฉะเชิงเทรา
7. บริษัท บ้านปลาชุม จำกัด	ร่วมกันจัดการเรียนการสอน หลักสูตร ปวช. สาขา การโรงแรม สาขาวิชาอาหารและโภชนาการ และ ปวส. สาขาการ โรงแรม สาขาวิชาอาหารและโภชนาการ	นายสุพจน์ ทองเหลือง ผู้อำนวยการวิทยาลัยฯ คุณอรรรฤทธิ แก้วละมุล เจ้าของกิจการ	25 ส.ค. 2565	วิทยาลัยอาชีวศึกษาฉะเชิงเทรา

8. บริษัท อรุณคราฟส์แมน จำกัด	ร่วมกันจัดการเรียนการสอน หลักสูตร ปวส. สาขาวิชาการตลาด สาขาวิชาเทคโนโลยีธุรกิจดิจิทัล และสาขาวิชาการ จัดการสำนักงาน	นายสุพจน์ ทองเหลือง ผู้อำนวยการวิทยาลัยฯ คุณอรรรณวุฒิ แก้วละมุล เจ้าของกิจการ	25 ส.ค. 2565	วิทยาลัยอาชีวศึกษาฉะเชิงเทรา
9. บริษัท อำนวย พิโกไทย จำกัด	ร่วมกันจัดการเรียนการสอน หลักสูตร ปวส. สาขาวิชาเทคโนโลยีธุรกิจดิจิทัล	นายสุพจน์ ทองเหลือง ผู้อำนวยการวิทยาลัยฯ คุณธนาธิป วงศ์วิชัยรัตน์ กรรมการบริหาร บจก. อำนวย พิโกไทย	25 ส.ค. 2565	วิทยาลัยอาชีวศึกษาฉะเชิงเทรา
10. บริษัท ดูโฮม จำกัด(มหาชน)	ร่วมกันจัดการเรียนการสอน หลักสูตร ปวส. สาขาวิชาการตลาดและ สาขาวิชาเทคโนโลยีธุรกิจดิจิทัล	นายสุพจน์ ทองเหลือง ผู้อำนวยการวิทยาลัยฯ คุณนิพัฒน์ มณีอินทร์ ผช.รองผอ.ฝ่ายกลยุทธ์สายงาน ทรัพยากรบุคคล	25 ส.ค. 2565	วิทยาลัยอาชีวศึกษาฉะเชิงเทรา
11. บริษัท เอ็น.ที.ดับเบิลยู.อินฟิ นิต.จำกัด	ร่วมกันจัดการเรียนการสอน หลักสูตร ปวส. สาขาวิชาเทคโนโลยีธุรกิจดิจิทัล	นายสุพจน์ ทองเหลือง ผู้อำนวยการวิทยาลัยฯ นายณัฐวัชร์ ชำกิ่ง เจ้าของกิจการ	25 ส.ค. 2565	วิทยาลัยอาชีวศึกษาฉะเชิงเทรา

12. บริษัท เกรทโทม โปรตักส์ จำกัด	ร่วมกันจัดการเรียนการสอน หลักสูตร ปวช. และ ปวส. สาขาการบัญชี สาขาวิชาเทคโนโลยีธุรกิจดิจิทัล สาขาวิชาการตลาด สาขาวิชาแพ้นและสิ่งทอ และสาขาวิชาการออกแบบ	นายสุพจน์ ทองเหลือง ผู้อำนวยการวิทยาลัยฯ นางสุภัค โล่ห์พิน หัวหน้าฝ่ายทรัพยากรบุคคล	25 ส.ค. 2565	วิทยาลัยอาชีวศึกษาฉะเชิงเทรา
13. บริษัท เซ็นทรัล รีเทล คอร์ปอเรชั่น จำกัด (มหาชน)	ร่วมกันจัดการเรียนการสอน หลักสูตร ปวส. สาขางานที่เกี่ยวข้องกับการดำเนินธุรกิจของบริษัท	นายสุพจน์ ทองเหลือง ผู้อำนวยการวิทยาลัยฯ คุณสุวรรณา ปัญญาวงศ์อุดม ผู้ช่วยกรรมการผู้จัดการฝ่ายสรรหาบุคคล	25 ส.ค. 2565	วิทยาลัยอาชีวศึกษาฉะเชิงเทรา
14. สำนักงานส่งเสริมการจัดประชุมและนิทรรศการ (องค์การมหาชน)	- ร่วมดำเนินการพัฒนาหลักสูตรไมซ์มาตรฐานสากล - ร่วมพัฒนาครูฝึกในสถานศึกษา - ส่งเสริมการรับนศ.เข้าฝึกงานกับองค์กรและหน่วยงานในอุตสาหกรรมไมซ์ - วางแผนดำเนินงานร่วมกัน - สร้างความตระหนักรับรู้ถึงความสำคัญของไมซ์	นายสุพจน์ ทองเหลือง ผู้อำนวยการวิทยาลัยฯ นายจิรุตต์ อิศรางกูร ณ อยุธยา	16 มิ.ย. 2565	สำนักงานส่งเสริมการจัดประชุมและนิทรรศการ (องค์การมหาชน)
15. ศูนย์ประชุมและแสดงสินค้านานาชาติ ขอนแก่น (KICE)	ร่วมมือกันทางวิชาการในการจัดการอาชีวศึกษาระบบทวิภาคี ระดับ ปวส. สาขาวิชาการจัดประชุมและนิทรรศการ	นายสุพจน์ ทองเหลือง ผู้อำนวยการวิทยาลัยฯ	16 มิ.ย. 2565	สำนักงานส่งเสริมการจัดประชุมและนิทรรศการ (องค์การมหาชน)

		นายชวนิช สิริสิงห์ ผู้จัดการ		
16. บริษัท ไมซ์โซลูชั่น(ประเทศไทย) จำกัด	ร่วมมือกันทางวิชาการในการจัดการอาชีวศึกษาระบบ ทวิภาคี ระดับ ปวส. สาขาวิชาการจัดประชุมและนิทรรศการ	นายสุพจน์ ทองเหลือง ผู้อำนวยการวิทยาลัยฯ นายเทพวรรณ เตียมไธสง กรรมการผู้จัดการ	16 มิ.ย. 2565	สำนักงานส่งเสริมการจัดประชุมและ นิทรรศการ (องค์การมหาชน)
17. บริษัท เอ็มเค เรสโตรองต์ กรุ๊ป จำกัด (มหาชน)	ร่วมมือกันทางวิชาการในการจัดการอาชีวศึกษาระบบ ทวิภาคี ระดับ ปวส. สาขาวิชาอาหารและโภชนาการ	นายสุพจน์ ทองเหลือง ผู้อำนวยการวิทยาลัยฯ ผู้บริหารบริษัทฯ	27 ก.ย. 2565	โรงแรมปรีณซ์พาลेข กรุงเทพมหานคร
18. บริษัท เอส แอนด์ พี ซินดิเคท จำกัด (มหาชน)	ร่วมมือกันทางวิชาการในการจัดการอาชีวศึกษาระบบ ทวิภาคี ระดับ ปวส. สาขาวิชาอาหารและโภชนาการ	นายสุพจน์ ทองเหลือง ผู้อำนวยการวิทยาลัยฯ ผู้บริหารบริษัทฯ	27 ก.ย. 2565	โรงแรมปรีณซ์พาลेข กรุงเทพมหานคร
19. บริษัท ไมเนอร์ อินเตอร์เนชั่น แนล จำกัด (มหาชน)	ร่วมมือกันทางวิชาการในการจัดการอาชีวศึกษาระบบ ทวิภาคี ระดับ ปวส. สาขาวิชาอาหารและโภชนาการ	นายสุพจน์ ทองเหลือง ผู้อำนวยการวิทยาลัยฯ ผู้บริหารบริษัทฯ	27 ก.ย. 2565	โรงแรมปรีณซ์พาลेข กรุงเทพมหานคร
20. บริษัท เซ็นทรัล เรส ตอรองส์ กรุ๊ป จำกัด	ร่วมมือกันทางวิชาการในการจัดการอาชีวศึกษาระบบ ทวิภาคี ระดับ ปวส. สาขาวิชาอาหารและโภชนาการ	นายสุพจน์ ทองเหลือง ผู้อำนวยการวิทยาลัยฯ ผู้บริหารบริษัทฯ	27 ก.ย. 2565	โรงแรมปรีณซ์พาลेข กรุงเทพมหานคร

21. บริษัท เซสเตอร์ฟู้ด จำกัด	ร่วมมือกันทางวิชาการในการจัดการอาชีวศึกษาระบบ ทวิภาคี ระดับ ปวส. สาขาวิชาอาหารและโภชนาการ	นายสุพจน์ ทองเหลือง ผู้อำนวยการวิทยาลัยฯ ผู้บริหารบริษัทฯ	27 ก.ย. 2565	โรงแรมปรีณซ์พาลेข กรุงเทพมหานคร
22. บริษัท แบล็คแคนยอน (ประเทศไทย) จำกัด	ร่วมมือกันทางวิชาการในการจัดการอาชีวศึกษาระบบ ทวิภาคี ระดับ ปวส. สาขาวิชาอาหารและโภชนาการ	นายสุพจน์ ทองเหลือง ผู้อำนวยการวิทยาลัยฯ ผู้บริหารบริษัทฯ	27 ก.ย. 2565	โรงแรมปรีณซ์พาลेข กรุงเทพมหานคร
23. บริษัท ฟู้ดแพชชั่น จำกัด	ร่วมมือกันทางวิชาการในการจัดการอาชีวศึกษาระบบ ทวิภาคี ระดับ ปวส. สาขาวิชาอาหารและโภชนาการ	นายสุพจน์ ทองเหลือง ผู้อำนวยการวิทยาลัยฯ ผู้บริหารบริษัทฯ	27 ก.ย. 2565	โรงแรมปรีณซ์พาลेข กรุงเทพมหานคร
24. บริษัท เซ็น คอร์ปอเรชั่น กรุ๊ป จำกัด (มหาชน)	ร่วมมือกันทางวิชาการในการจัดการอาชีวศึกษาระบบ ทวิภาคี ระดับ ปวส. สาขาวิชาอาหารและโภชนาการ	นายสุพจน์ ทองเหลือง ผู้อำนวยการวิทยาลัยฯ ผู้บริหารบริษัทฯ	27 ก.ย. 2565	โรงแรมปรีณซ์พาลेข กรุงเทพมหานคร
25. บริษัท โออิชิ กรุ๊ป จำกัด (มหาชน)	ร่วมมือกันทางวิชาการในการจัดการอาชีวศึกษาระบบ ทวิภาคี ระดับ ปวส. สาขาวิชาอาหารและโภชนาการ	นายสุพจน์ ทองเหลือง ผู้อำนวยการวิทยาลัยฯ ผู้บริหารบริษัทฯ	27 ก.ย. 2565	โรงแรมปรีณซ์พาลेข กรุงเทพมหานคร
26. บริษัท ทิพย์อุบล อินเตอร์เนชั่น แนล จำกัด	ร่วมมือกันทางวิชาการในการจัดการอาชีวศึกษาระบบ ทวิภาคี ระดับ ปวส. สาขาวิชาอาหารและโภชนาการ	นายสุพจน์ ทองเหลือง ผู้อำนวยการวิทยาลัยฯ ผู้บริหารบริษัทฯ	27 ก.ย. 2565	โรงแรมปรีณซ์พาลेข กรุงเทพมหานคร

สภาพทั่วไปจังหวัดเชิงเทรา



ภาพโบสถ์ หมายถึง พระอุโบสถวัดโสธรวรารามวรวิหาร เป็นที่ประดิษฐานพระพุทธรูปอันเป็นพระพุทธรูปสำคัญของจังหวัดฉะเชิงเทราวัดโสธรวรารามวรวิหาร เดิมมีชื่อว่า “วัดหงส์” มีหลักฐาน สร้างขึ้นตั้งแต่สมัยกรุงศรีอยุธยาตอนปลาย โดยมีประวัติที่เล่าสืบทอดกันมายาวนาน และเมื่อเวลาผ่านไป แม่น้ำบางปะกงไหลกัดเซาะตลิ่งพังลงมา วัดหงส์จึงหมดไป จึงมีการสร้างวัดขึ้นใหม่ วัดโสธรวรารามวรวิหาร เป็นวัดเก่าแก่คู่บ้านคู่เมืองฉะเชิงเทรา เป็นที่ประดิษฐานหลวงพ่อกุญชร พระพุทธรูปอันเป็นที่เคารพสักการะของชาวแปดริ้ว และคนต่างบ้านต่างเมืองมาแต่อดีตกาลตั้งอยู่บนถนนสายมรุพงษ์ ห่างจากตลาดกลางเมืองประมาณ 2 กิโลเมตร วัดนี้แต่เดิมเป็นวัดราษฎร์ สร้างขึ้นตอนปลายของกรุงศรีอยุธยา ตามประวัตินั้นแต่แรกมีชื่อว่า “วัดหงส์” เพราะมี “เสาหงส์” อยู่ในวัด เป็นเสาสูงมียอดเป็นตัวหงส์อยู่บนปลายเสา ต่อมาหงส์บนยอดเสาหักตกลงมาเหลือแต่เสา และมีผู้เอาธงขึ้นไปแขวนแทน จึงได้ชื่อว่า “วัดเสาธง” ครั้นเมื่อเสาธงหักเป็นสองท่อน จึงเรียกชื่อใหม่ว่า “วัดเสาธงทอน” ส่วนชื่อ “วัดโสธร” อันมีความหมายว่า “บริสุทธิ์” และ “ศักดิ์สิทธิ์” นั้น เรียกตามพระนามของพระพุทธรูป หรือหลวงพ่อกุญชรซึ่งได้มาประดิษฐานในวัดนี้

ในภายหลังวัดโสธรได้รับพระราชทานจากพระบาทสมเด็จพระเจ้าอยู่หัวภูมิพลอดุลยเดช ยกขึ้นเป็นพระอารามหลวงชั้นตรี ชนิดวรวิหาร มีนามว่า “วัดโสธรวรารามวรวิหาร” เมื่อวันที่ 8 สิงหาคม พ.ศ.2501 ความจริงวัดโสธรแห่งนี้สร้างขึ้นเมื่อปีใด ก็ไม่มีหลักฐานที่แน่นอน เพียงแต่ทราบว่าสร้างในสมัยกรุงศรีอยุธยาตอนปลาย เท่านั้นเอง แล้วก็สร้างในสมัยเดียวกับหลวงพ่อบ้านแหลม ที่แม่กลองหรือสมุทรสงคราม ที่มีผู้คนบูชากราบไหว้ เพราะความศักดิ์สิทธิ์เช่นเดียวกันประวัติพระอุโบสถหลวงพ่อกุญชร หลังใหม่ เนื่องจากพระอุโบสถหลังเก่าของวัดมีสภาพทรุดโทรมและคับแคบ ซึ่งหลวงพ่อกุญชรประทับอยู่ในโบสถ์หลังเก่าที่มีขนาดเล็ก ร่วมกับพระพุทธรูปอื่นๆ 18 องค์ จนกระทั่งในปี พ.ศ. 2509 พระบาทสมเด็จพระเจ้าอยู่หัวภูมิพลอดุลยเดช (รัชกาลที่ 9) เสด็จพระราชดำเนินมาที่วัดแห่งนี้ ทรงมีพระราชปรารภเรื่องความคับแคบของพระอุโบสถเดิม ซึ่งพระจริปญโญ ด.เจียม กุลละวณิชย์ (หลวงพ่อเจียม) อดีตเจ้าอาวาสจึงได้รวบรวมเงินบริจาค เพื่อจัดซื้อที่ดินสำหรับสร้างพระอุโบสถหลังใหม่ พระบาทสมเด็จพระเจ้าอยู่หัวฯ ทรงพระมหากรุณาธิคุณ

โปรดเกล้าฯ ให้สมเด็จพระเทพรัตนราชสุดาฯ สยามบรมราชกุมารี ทรงเป็นองค์ประธานการ
สร้าง และทรงเป็นผู้กำกับดูแลงานสร้างพระอุโบสถหลังใหม่

ลักษณะพระอุโบสถหลังใหม่เป็นแบบรัตนโกสินทร์ประยุกต์ พระบาทสมเด็จพระ
เจ้าอยู่หัวฯ ได้เสด็จพระราชดำเนิน ทรงประกอบพิธีวางศิลาฤกษ์ เมื่อ พ.ศ. 2531 และทรง
ประกอบพิธียกยอดฉัตรทองคำ น้ำหนัก 77 กิโลกรัม ประดิษฐานเหนือยอดมณฑป เมื่อ
วันที่ 5 กันยายน พ.ศ. 2539 สมเด็จพระเทพรัตนราชสุดาฯ เสด็จมาทรงตัดหวายลูกนิมิต
เมื่อวันที่ 30 สิงหาคม พ.ศ. 2549 นับเป็นที่ปลื้มปิติของชาวฉะเชิงเทรา อย่างหาที่เปรียบ
มิได้ ทั้งนี้ทุนทรัพย์ที่ใช้ในการก่อสร้างอุโบสถหลังใหม่นี้ เป็นเงินบริจาคจากประชาชน
ทั้งหมด ไม่ได้ใช้งบประมาณแผ่นดินแต่ประการใด

คำขวัญประจำจังหวัด

แม่น้ำบางปะกงแหล่งชีวิต พระศักดิ์สิทธิ์หลวงพ่อโสธรพระยาศรีสุนทรปราชญ์ภาษาไทย
อ่างฤๅไนป่าสมบูรณ์

ลักษณะภูมิประเทศ

จังหวัดฉะเชิงเทราตั้งอยู่ทางทิศตะวันออกของประเทศไทย บริเวณลุ่มแม่น้ำบางปะ
กงอยู่ระหว่างเส้นรุ้งที่ 13 - 33 องศาเหนือ และเส้นแวงที่ 101 - 127 องศาตะวันออก มี
พื้นที่ 5,351 ตารางกิโลเมตร หรือประมาณ 3,3 ล้านไร่ คิดเป็น ร้อยละ 13.8 ของเนื้อที่
ทั้งหมดของภาคตะวันออก อยู่ห่างจากกรุงเทพมหานคร ไปตามทางหลวงหมายเลข 304
ประมาณ 75 กิโลเมตร หรือตามเส้นทางรถไฟสายตะวันออก 61 กิโลเมตร โดยมีอาณาเขต
ติดต่อกับจังหวัดใกล้เคียงดังนี้

- ทิศเหนือ ติดต่อกับ จังหวัดนครนายกและจังหวัดปราจีนบุรี
- ทิศใต้ ติดต่อกับ จังหวัดจันทบุรี จังหวัดชลบุรี และอ่าวไทย
- ทิศตะวันออก ติดต่อกับ จังหวัดสระแก้ว
- ทิศตะวันตก ติดต่อกับ จังหวัดสมุทรปราการ กรุงเทพมหานคร และจังหวัด
ประทุมธานี

สภาพภูมิประเทศสามารถจำแนกความแตกต่างตามความสูงของพื้นที่เป็น 3 ลักษณะคือ

สภาพภูมิประเทศของจังหวัดฉะเชิงเทรา มีความสูงเหนือระดับน้ำทะเลปานกลางเฉลี่ย
69.42 เมตร สามารถจำแนกความแตกต่างตามความสูงของพื้นที่เป็น 3 ลักษณะคือ



1. บริเวณที่ราบลุ่ม แม่น้ำบางปะกงและที่ราบทั่วไปส่วนใหญ่จะอยู่ทางด้านตะวันตกของจังหวัดอันประกอบด้วย อำเภอมือง, บางน้ำเปรี้ยว, บ้านโพธิ์, บางคล้า, บางปะกง, แพลงยาว, ราชสาส์นและบางส่วนของอำเภพนมสารคาม ทั้งนี้ใน 5 อำเภอดังกล่าวมีแม่น้ำบางปะกงไหลผ่านก่อนออกสู่อ่าวไทย



2. บริเวณ พื้นที่สองฝั่งแม่น้ำบางปะกงและที่ราบลูกฟูกคลื่นลอนลาดเป็นพื้นที่สองฝั่งแม่น้ำบางปะกงมีความสมบูรณ์สูงลักษณะเป็นดินตะกอนทับถมมาเป็นเวลานานตามแม่น้ำบางปะกงไหลผ่านความสูงเหนือระดับน้ำทะเลเฉลี่ย 4 - 20 เมตร โดยมีพื้นที่ประมาณ 360,250 ไร่ พื้นที่ส่วนใหญ่เหมาะแก่การทำนา ทำสวน ทำไร่ และเลี้ยงสัตว์ พื้นที่จะอยู่ในเขตอำเภพนมสารคามและราชสาส์นบางส่วนของอำเภอบางคล้า กิ่งอำเภอลองเขื่อน อำเภอมืองและอำเภอบ้านโพธิ์



3. บริเวณที่ราบสูงและเขตภูเขาด้านตะวันออกบริเวณนี้จะมี ความสูงเฉลี่ยระหว่าง 100 - 200 เมตร เป็นพื้นที่ราบสลับกับภูเขาไม้ป่า ต้นน้ำลำธาร สภาพดินเหมาะแก่การทำไร่ แต่มีพื้นที่บางส่วนเป็นดินร่วนปนทรายและดินลูกรังจะอยู่ในเขตอำเภอสนามชัยเขตและบางส่วนของอำเภอท่าตะเกียบ พนมสารคาม และแพลงยาว จะครอบคลุมพื้นที่ประมาณ 1.785 ล้านไร่