



สรุปรายงานผลข้อมูลสารสนเทศเพื่อการบริหารสถานศึกษา  
วิทยาลัยอาชีวศึกษาฉะเชิงเทรา  
ประจำปีการศึกษา 2566



2566  
graphy: Nic.



2023  
CVC-CHA

งานศูนย์ข้อมูลสารสนเทศ ฝ่ายแผนงานและความร่วมมือ  
วิทยาลัยอาชีวศึกษาฉะเชิงเทราสถาบันการอาชีวศึกษาภาคกลาง 3  
สำนักคณะกรรมการการอาชีวศึกษา

## คำนำ

รายงานข้อมูลสารสนเทศเพื่อการบริหาร วิทยาลัยอาชีวศึกษาฉะเชิงเทรา ประจำปีการศึกษา 2566 งานศูนย์ข้อมูลสารสนเทศ ฝ่ายแผนงานและความร่วมมือ วิทยาลัยอาชีวศึกษาฉะเชิงเทรา ได้จัดทำขึ้นเพื่อเป็นเอกสารรวบรวมข้อมูลเผยแพร่ต่างๆ ของวิทยาลัยฯ ซึ่งข้อมูลส่วนใหญ่ประกอบด้วย ข้อมูลทั่วไปของสถานศึกษา ข้อมูลหลักสูตรการจัดการเรียนการสอน ข้อมูลบุคลากร ข้อมูลนักเรียน,นักศึกษา ข้อมูลงบประมาณและการเงิน ข้อมูลเศรษฐกิจและสังคมของจังหวัดฉะเชิงเทรา

อนึ่ง งานข้อมูลสารสนเทศ ขอขอบคุณหน่วยงานและองค์กรต่างๆตลอดจนบุคลากรของทุกฝ่าย ภายในวิทยาลัย ที่ให้ความร่วมมือในการให้ข้อมูลต่างๆ เป็นอย่างดี

## สารบัญ

ข้อมูลสถานศึกษา.....	1
เจดีย์ประจำวิทยาลัย.....	2
ข้อมูลเกี่ยวกับวิทยาลัย.....	3-22
ผู้บริหารอาชีวศึกษาฉะเชิงเทรา.....	23-24
หลักสูตรและการจัดการเรียนการสอน.....	25-26
ข้อมูลงบประมาณและการเงิน.....	27-30
ข้อมูลบุคลากร.....	31-38
ข้อมูลครุภัณฑ์.....	39-58
ข้อมูลนักเรียน,นักศึกษา.....	59
ข้อมูลอาคารสถานที่.....	60-61
ข้อมูลสถานประกอบการตลาดแรงงาน.....	62-82
ข้อมูลเศรษฐกิจและสังคมของจังหวัดฉะเชิงเทรา.....	83-85

## ข้อมูลสถานศึกษา

### วิสัยทัศน์ (Vision)

มุ่งพัฒนาองค์กรให้เป็นศูนย์กลางจัดการศึกษาวิชาชีพที่ทันสมัย เพื่อผลิตกำลังคนคุณภาพใน ศตวรรษที่ 21

### พันธกิจ

1. เพื่อยกระดับคุณภาพวิทยาลัยในทุกด้าน ทั้งระบบบริหารงานคุณภาพและการจัดการทรัพยากรให้มีประสิทธิภาพสูงสุดโดยคำนึงหลักปรัชญาของเศรษฐกิจพอเพียง ทำนุบำรุงชาติ ศาสนาพระมหากษัตริย์ อนุรักษ์วัฒนธรรมประเพณี ทรัพยากรธรรมชาติ สิ่งแวดล้อม และมีความรับผิดชอบต่อสังคม

2. เพื่อพัฒนาการศึกษาวิชาชีพเป็นศูนย์กลางการเรียนรู้ที่ทันสมัยด้วยหลักสูตรฐานสมรรถนะ อย่างหลากหลายตามความต้องการของสถานประกอบการทั้งในประเทศและต่างประเทศ ปฏิรูปกระบวนการเรียนรู้ที่มีประสิทธิภาพส่งเสริมการวิจัย สิ่งประดิษฐ์ นวัตกรรม

3. เพื่อผลิตกำลังคนอาชีวศึกษา ระดับ ปวช. ปวส. และปริญญาตรีสายเทคโนโลยีที่มีสมรรถนะวิชาชีพเชี่ยวชาญ มีทักษะในศตวรรษที่ 21 สอดคล้องระบบเศรษฐกิจของประเทศ และกลุ่มประชาคมอาเซียน เป็นคนดีสามารถอยู่ร่วมกันในสังคมได้อย่างมีความสุขในฐานะพลเมืองไทยและพลโลก

### เป้าประสงค์ (Goal)

1. เพื่อยกระดับคุณภาพวิทยาลัยในทุกด้าน ทั้งระบบบริหารงานคุณภาพและการจัดการ ทรัพยากรให้มีประสิทธิภาพสูงสุดโดยคำนึงหลักปรัชญาของเศรษฐกิจพอเพียง ทำนุบำรุงชาติ ศาสนาพระมหากษัตริย์ อนุรักษ์วัฒนธรรมประเพณี ทรัพยากรธรรมชาติ สิ่งแวดล้อม และมีความรับผิดชอบต่อสังคม

2. เพื่อพัฒนาการศึกษาวิชาชีพเป็นศูนย์กลางการเรียนรู้ที่ทันสมัยด้วยหลักสูตรฐานสมรรถนะอย่างหลากหลายตามความต้องการของสถานประกอบการทั้งในประเทศและต่างประเทศ ปฏิรูปกระบวนการเรียนรู้ที่มีประสิทธิภาพส่งเสริมการวิจัย สิ่งประดิษฐ์ นวัตกรรม

3. เพื่อผลิตกำลังคนอาชีวศึกษา ระดับ ปวช. ปวส. และปริญญาตรีสายเทคโนโลยีที่มี สมรรถนะวิชาชีพเชี่ยวชาญ มีทักษะในศตวรรษที่ 21 สอดคล้องระบบเศรษฐกิจของประเทศ และกลุ่มประชาคมอาเซียน เป็นคนดีสามารถอยู่ร่วมกันในสังคมได้อย่างมีความสุขในฐานะพลเมืองไทยและพลโลก

### ปรัชญาของวิทยาลัย

“ทักษะดี คุณธรรมเด่น เน้นเทคโนโลยี มีมาตรฐานสากล”

### อัตลักษณ์ของวิทยาลัย

“เป็นคนดี มีทักษะสร้างสรรค์ ทำงานเป็นทีม”

## เจดีย์ประจำวิทยาลัย



วิทยาลัยอาชีวศึกษาฉะเชิงเทรา ตั้งอยู่ริมฝั่งแม่น้ำบางปะกง ในพื้นที่ของวัดปิตุลาธิราชรังสฤษฎ์ (วัดเมือง) บริเวณด้านหน้าของวิทยาลัยฯ เมืองค์เจดีย์ ซึ่งมีมานานก่อนหน้าที่จะสร้างวิทยาลัยฯ องค์เจดีย์สร้างขึ้นในสมัยรัชกาลที่ 4 มีลักษณะที่เรียกว่า “ทรงระฆัง” เพื่อใช้บรรจุอัฐิ ของพระยาวิเศษฤไชย (ช้าง) ซึ่งขณะนั้นท่านดำรงตำแหน่งเจ้าเมืองฉะเชิงเทรา พระยาวิเศษฤไชย เดิมชื่อ ช้าง มีน้องชายร่วม บิดา มารดาเดียวกัน ชื่อเสื่อ สืบเชื้อสายจากเจ้าเมืองเก่า ในสมัยกรุงศรีอยุธยา ในสมัยรัชกาล พระบาทสมเด็จพระนั่งเกล้าเจ้าอยู่หัว (รัชกาลที่ 3) ได้รับราชการเป็นหลวงจำเมือง ครั้นถึงสมัยรัชกาลพระบาทสมเด็จพระจอมเกล้าเจ้าอยู่หัว (รัชกาลที่ 4) ได้รับเป็นพระกำภูภักดี รับราชการมีความดี ความชอบ ได้เลื่อนยศเป็นพระพนมสารณรินทร์พระยาวิเศษฤไชยเจ้าเมืองฉะเชิงเทรา ตั้งแต่ ณ วันขึ้น 5 ค่ำ เดือน 8 ปีมะเส็งเอกศก ศักราช 1213 สำหรับหลักฐานทางประวัติศาสตร์ที่กล่าวถึงพระยาวิเศษฤไชย ค้นพบบนจารึกแผ่นเงินที่เก็บรักษาไว้ในองค์พระเจดีย์ อ. เมือง จ. ฉะเชิงเทรา ปัจจุบันเจดีย์องค์นี้ เป็นที่เคารพสักการะของเรชาวอาชีวศึกษาฉะเชิงเทรา

## ข้อมูลเกี่ยวกับวิทยาลัย

### ที่อยู่

วิทยาลัยอาชีวศึกษาฉะเชิงเทรา เลขที่ 154 ถนนมรุพงษ์ ตำบลหน้าเมือง อำเภอเมือง จังหวัดฉะเชิงเทรา รหัสไปรษณีย์ 24000

โทรศัพท์ 0-3851-1142 โทรสาร 0-3851-3863

E-mail webmaster@cvc-cha.ac.th Website www.cvc-cha.ac.th

ประวัติสถานศึกษา

วิทยาลัยอาชีวศึกษาฉะเชิงเทรา ได้จัดตั้งเมื่อวันที่ 9 กุมภาพันธ์ 2481 โดยกรมอาชีวศึกษา ร่วมกับจังหวัดฉะเชิงเทราได้เปิดโรงเรียนประมงช่างทอผ้า มีนายเสียง จันทรวราทิตย์ เป็นครูใหญ่ การเรียนการสอนได้ดำเนินการและเปลี่ยนแปลงมาตามลำดับ ดังนี้

พ.ศ. 2487 เปลี่ยนชื่อเป็นโรงเรียนเย็บเสื้อผ้า รับผู้สำเร็จชั้นประถมศึกษาปีที่ 4 เข้าเรียนหลักสูตรช่างเย็บเสื้อผ้าจบแล้วได้รับประกาศนียบัตรประโยคมัธยมอาชีวศึกษาตอนต้น

พ.ศ. 2491 เปลี่ยนชื่อเป็นโรงเรียนการช่างสตรีฉะเชิงเทรา เปิดสอน

- ประโยคมัธยมอาชีวศึกษาตอนต้น (ม.3)
- ประโยคมัธยมศึกษาตอนปลาย (ม.6)
- ประโยคมัธยมศึกษาชั้นสูง (เรียนต่อจาก ม. 6 อีก 3 ปี)

พ.ศ. 2507 โรงเรียนการช่างสตรีฉะเชิงเทรา เข้าอยู่ในโครงการยูนิเซฟ

เปิดสอน 4 แผนก คือ

- แผนกวิชาผ้าและการตัดเย็บ
- แผนกวิชาอาหารและโภชนาการ
- แผนกวิชาคหกรรมศาสตร์
- แผนกวิชาศิลปหัตถกรรม (ไม้, หนัง, ทอ)

พ.ศ. 2511 ได้รับเงินงบประมาณ 550,000 บาท (ห้าแสนห้าหมื่นบาทถ้วน) ให้สร้างอาคารเรียนและห้องพยาบาล (อาคาร 2) มีลักษณะเป็นอาคารคอนกรีตเสริมเหล็ก 2 ชั้น

พ.ศ. 2516 เปลี่ยนชื่อเป็นโรงเรียนอาชีวศึกษาฉะเชิงเทรา

พ.ศ. 2519 โรงเรียนอาชีวศึกษาฉะเชิงเทรารวมกับโรงเรียนการช่างฉะเชิงเทรา ได้รับการยกฐานะให้เป็นวิทยาลัยอาชีวศึกษาฉะเชิงเทรา ตามประกาศกระทรวงศึกษาธิการ ลงวันที่ 1 ตุลาคม 2519 (เดิม) เป็นวิทยาลัยอาชีวศึกษาฉะเชิงเทรา วิทยาเขต 2 โดยขยายการศึกษาถึงระดับประกาศนียบัตรวิชาชีพชั้นสูง เปิดสอน 2 คณะวิชา ได้รับเงินงบประมาณ 1,500,000 บาท (หนึ่งล้านห้าแสนบาทถ้วน) ให้สร้างอาคารเรียนและสำนักงานคณะบริหารธุรกิจ (อาคาร 3) มีลักษณะเป็นอาคารคอนกรีตเสริมเหล็ก 3 ชั้น จำนวน 1 หลัง

พ.ศ. 2520 เปิดสอนระดับ ปวส. สาขาวิชาคหกรรมศาสตร์ทั่วไป

พ.ศ. 2521 เปิดสอนระดับ ปวช. 20 หลักสูตร 1 ปี

พ.ศ. 2523 วิทยาลัยอาชีวศึกษาฉะเชิงเทรา วิทยาเขต 2 แยกวิทยาเขตเป็นวิทยาลัย  
อาชีวศึกษาฉะเชิงเทรา

พ.ศ. 2525 เปิดสอนระดับ ปวส.

- สาขาวิชาเลขานุการ
- สาขาวิชาการบัญชี

พ.ศ. 2526 เปิดสอนระดับ ปวช. เพิ่มเติมเป็น 4 ประเภทวิชา

- สาขาวิชาพณิชยการ
- สาขาวิชาผ้าและเครื่องแต่งกาย
- สาขาวิชาอาหารและโภชนาการ
- สาขาวิชาคหกรรมศาสตร์ทั่วไป

และได้รับเงินงบประมาณ 4,750,000 บาท (สี่ล้านเจ็ดแสนห้าหมื่นบาท  
ถ้วน) ให้สร้างอาคารเรียนและปฏิบัติการ (อาคาร 1) มีลักษณะเป็นอาคารคอนกรีตเสริมเหล็ก 4 ชั้น 1 หลัง

พ.ศ. 2527 เปิดสอนระดับ ปวช. เพิ่มเติม

- สาขาวิชาการบัญชี
- สาขาวิชาเลขานุการ
- สาขาวิชาการขาย

เปิดสอนระดับ ปวส. เพิ่มเติม

- สาขาวิชาผ้าและเครื่องแต่งกาย
- สาขาวิชาอาหารและโภชนาการ
- สาขาวิชาการตลาด
- สาขาวิชาธุรกิจการค้าต่างประเทศ

เปิดสอนระดับ ปวท. เพิ่มเติม

- สาขาวิชาคหกรรมศาสตร์ทั่วไป
- สาขาวิชาการบัญชี

พ.ศ. 2529 เปิดสอนระดับ ปวท. เพิ่มเติม

- สาขาวิชาคอมพิวเตอร์

พ.ศ. 2530 เปิดสอนระดับ ปวส. เพิ่มเติมสาขาวิชาคอมพิวเตอร์ธุรกิจ

(แทนแผนกวิชาธุรกิจการค้าต่างประเทศซึ่งไม่มีนักศึกษาสมัครเข้าเรียน) ได้รับเงินงบประมาณ 4,000,000 บาท (สี่ล้านบาทถ้วน) และใช้เงินบำรุงการศึกษามาสมทบ 2,510,841 บาท รวมเป็นเงิน 6,510,841 บาท (หก  
ล้านห้าแสนหนึ่งหมื่นแปดร้อยสี่สิบเอ็ดบาทถ้วน) ให้สร้างอาคารเรียนเอนกประสงค์และสำนักงาน (อาคาร 4)  
มีลักษณะเป็นอาคารคอนกรีตเสริมเหล็ก 4 ชั้น จำนวน 1 หลัง

พ.ศ. 2534 ได้รับเงิน 10,700,000 บาท (สิบล้านเจ็ดแสนบาทถ้วน) และเงินงบประมาณ 4,000,000 บาท และเงินบำรุงการศึกษา 6,700,000 บาท ให้สร้างอาคารเรียนและปฏิบัติการคณะศิลปกรรม (อาคาร 5) มีลักษณะเป็นอาคารคอนกรีตเสริมเหล็ก 5 ชั้น จำนวน 1 หลัง

พ.ศ. 2537 เปิดสอนระดับ ปวช. เพิ่ม จำนวน 1 แผนก แผนกวิชาวิจิตรศิลป์ และได้รับงบประมาณ 16,650,000 บาท (สิบล้านหกแสนห้าหมื่นบาทถ้วน) ให้สร้างอาคารเรียนและปฏิบัติการคณะศึกษาศาสตร์ (อาคาร 6) มีลักษณะเป็นอาคารคอนกรีตเสริมเหล็ก 6 ชั้น จำนวน 1 หลัง

พ.ศ. 2539 เปิดสอนระดับ ปวช. อาชีวศึกษาระบบทวิภาคี สาขาวิชาการโรงแรม

พ.ศ. 2540 เปิดสอนระดับ ปวส. ภาคสมทบ และ ระดับ ปวช. ระบบทวิภาคี สาขาวิชาธุรกิจค้าปลีก

พ.ศ. 2543 เปิดสอนระดับ ปวส. สาขาวิชาพาณิชยศิลป์ และระดับ ปวส. สาขาวิชาคอมพิวเตอร์ (ม.6)

พ.ศ. 2544 เปิดสอนระดับ ปวช. (ทวิภาคี) สาขาธุรกิจอุตสาหกรรม

พ.ศ. 2546 เปิดสอนระดับ ปวส. (ทวิภาคี) สาขาวิชาอาหารและโภชนาการ (เบเกอรี่)

พ.ศ. 2547 เปิดสอนระดับ ปวช. สาขางานคอมพิวเตอร์ธุรกิจ และระดับ ปวช. สาขางานคอมพิวเตอร์กราฟิก

พ.ศ. 2561 เปิดสอนระดับ ปริญญาตรี ภาคพิเศษต่อเนื่อง สาขาคอมพิวเตอร์ธุรกิจ

## การจัดการศึกษา

### หลักสูตรระดับประกาศนียบัตรวิชาชีพ (ปวช.) จำนวน 4 ประเภทวิชา

#### 1. ประเภทวิชาพาณิชยกรรม

- 1.1 สาขาวิชาการบัญชี
- 1.2 สาขาวิชาการตลาด
- 1.3 สาขาวิชาการเลขานุการ
- 1.4 สาขาวิชาคอมพิวเตอร์ธุรกิจ
- 1.5 สาขาวิชาธุรกิจค้าปลีก

#### 2. ประเภทวิชาคหกรรม

- 2.1 สาขาวิชาแฟชั่นและสิ่งทอ
- 2.2 สาขาวิชาอาหารและโภชนาการ
- 2.3 สาขาวิชาคหกรรมศาสตร์

#### 3. ประเภทวิชาศิลปกรรม

- 3.1 สาขางานการออกแบบ
- 3.2 สาขางานวิจิตรศิลป์
- 3.3 สาขางานคอมพิวเตอร์กราฟิก



#### 4. ประเภทวิชาอุตสาหกรรมการท่องเที่ยว

##### 4.1 สาขาวิชาการโรงแรม

#### หลักสูตรประกาศนียบัตรวิชาชีพชั้นสูง (ปวส.) จำนวน 4 ประเภทวิชา

##### 1. ประเภทวิชาบริหารธุรกิจ

- 1.1 สาขาวิชาการบัญชี
- 1.2 สาขาวิชาการตลาด
- 1.3 สาขาวิชาการเลขานุการ
- 1.4 สาขาวิชาคอมพิวเตอร์ธุรกิจ
- 1.5 สาขาวิชาการจัดการสำนักงาน

##### 2. ประเภทวิชาคหกรรม

- 2.1 สาขาวิชาอาหารและโภชนาการ
- 2.2 สาขาวิชาธุรกิจคหกรรม

##### 3. ประเภทวิชาศิลปกรรม

- 3.1 สาขาวิชาคอมพิวเตอร์กราฟิก

#### 4. ประเภทวิชาอุตสาหกรรมการท่องเที่ยว

##### 4.1 สาขาวิชาการโรงแรม

#### หลักสูตรปริญญาตรี ภาคพิเศษ สาขาวิชาคอมพิวเตอร์ธุรกิจ

##### 4.2 ข้อมูลด้านอาคาร สถานที่

ชื่อสถานศึกษา วิทยาลัยอาชีวศึกษาฉะเชิงเทรา

ชื่อภาษาอังกฤษ Chachoengsao Vocational College

ที่ตั้งสถานศึกษา เลขที่ 154 ถนนมรุพงษ์ ตำบลหน้าเมือง อำเภอเมือง จังหวัดฉะเชิงเทรา

โทรศัพท์ 0-3851-1142

โทรสาร 0-3851-3863

เว็บไซต์ [www.cvc-cha.ac.th](http://www.cvc-cha.ac.th)

อีเมล [webmaster@cvc-cha.ac.th](mailto:webmaster@cvc-cha.ac.th)

##### เนื้อที่ของสถานศึกษา

6 ไร่ 2 งาน 34.22 ตารางวา

มีอาคาร รวมทั้งสิ้น 6 หลัง ได้แก่

1. อาคาร 1 อาคารเรียนและปฏิบัติการ จำนวน 4 ชั้น 1 หลัง

ห้องเรียน 15 ห้องห้องพัสดุ 6 ห้อง ห้องน้ำ 4 ห้อง

2. อาคาร 2 อาคารวิทยบริการจำนวน 4 ชั้น 1 หลังห้องพัสดุ 10 ห้อง ห้องน้ำ 3 ห้อง

3. อาคาร 4 อาคารเรียนและปฏิบัติการจำนวน 4 ชั้น 1 หลัง ห้องเรียน 12 ห้อง

ห้องประชุม 3 ห้องห้องพักรู 10 ห้อง ห้องน้ำ 4 ห้อง

4. อาคาร 5 อาคารเรียนและปฏิบัติการ จำนวน 5 ชั้น 1 หลัง ห้องเรียน 18 ห้อง  
ห้องพักรู 9 ห้อง ห้องน้ำ 8 ห้อง

5. อาคาร 6 อาคารปฏิบัติการคณะคหกรรมศาสตร์ จำนวน 6 ชั้น 1 หลัง  
ห้องเรียน 13 ห้อง ห้องพักรู 13 ห้องห้องน้ำ 22 ห้อง

6. อาคาร7 อาคารปฏิบัติการอาหาร จำนวน 2 ชั้น 1 หลัง

**สีประจำวิทยาลัย** น้ำเงิน - แสด

**ดอกไม้ประจำวิทยาลัย** ดอกพุทธรักษา

**เพลงมาร์ชของสถานศึกษา**

อาชีวะ            ฉะเชิงเทรา    งามสง่า    แหล่งศึกษา    วิชาชีพ    ทนสมัย  
สอนตรุณ        คุณธรรม    ประจำใจ    มีวินัย    ใฝ่ศึกษา    มุ่งทำดี    ศิลปะ    คหกรรมงาม  
เป็นเลิศธุรกิจ    แจ่มบรรเจิด    เป็นศักดิ์ศรี    นวัตกรรม    งามเลิศ    ใน ปฐพี    พระเจดีย์สูง  
ตระหง่าน        เชิดชูตา        น้ำเงินแสด    แผดกล้า        ทำตะวัน    ด้วยจิตผูกพัน  
อบอุ่น            อารักขาอาชีวะ    เกริกเกียรติ    การกีฬาพัฒนา    ก้าวหน้ามุ่งสร้างตน  
ศีลธรรมประจำใจ    อันใสสด    จิงงามด    เลื่องชื่อ    ทุกแห่งหน  
สถาบัน การศึกษา    เพื่อปวงชน    แหล่งสร้างตน        อาชีวะ    ฉะเชิงเทรา

## เกียรติประวัติและความภาคภูมิใจ

พ.ศ. 2556 รางวัลระดับภาค การประชุมทางวิชาการองค์การวิชาชีพในอนาคตแห่งประเทศไทย

ระดับภาค ตะวันออกและกรุงเทพมหานคร ณ โรงแรมสตาร์ จังหวัดระยอง

ประเภทวิชาพาณิชยกรรม/บริหารธุรกิจ

1. รางวัลที่ 2 การแข่งโปรแกรมสำเร็จรูปเพื่องานบัญชี ระดับ ปวส.
2. รางวัลที่ 3 การแข่งขันทักษะ“The Maketing Challenge” ระดับ ปวช.

ประเภทวิชาคหกรรม

สาขาวิชาคหกรรมศาสตร์

1. รางวัลที่ 2 การแข่งขันทักษะการประดิษฐ์ดอกไม้จากธรรมชาติจัดลงภาชนะ ระดับ ปวช.
2. รางวัลชนะเลิศ การแข่งขันทักษะการประดิษฐ์ของที่ระลึกสำหรับตกแต่งบ้าน ระดับ ปวส.

ประเภทวิชาศิลปกรรม

สาขาวิชาศิลปกรรม/สาขาวิชาการออกแบบ/สาขาวิชาคอมพิวเตอร์กราฟิก

1. รางวัลที่ 3 การแข่งขันทักษะการวาดสีน้ำหนึ่ง ระดับ ปวช.
2. รางวัลที่ 2 การแข่งขันทักษะการออกแบบบรรจุภัณฑ์ด้วยคอมพิวเตอร์ผลไม้แปรรูประดับปวช.

ทักษะพื้นฐาน

1. รางวัลที่ 2 ทักษะการประกวดพูดในที่สาธารณะเป็นภาษาอังกฤษ(English Public Speaking Contest)
2. รางวัลที่ 2 ทักษะการประกวดพูดสาธิตเป็นภาษาอังกฤษ(Demonstration Contest)
3. รางวัลที่ 2 การแข่งขันทักษะการร้องเพลงไทยสากล (สตริง) หญิง

รางวัลระดับจังหวัด/ชุมชน

1. รางวัลชนะเลิศ การแข่งขันวิชาการบัญชีกับคอมพิวเตอร์ระดับ ปวช.
2. รางวัลชนะเลิศ การแข่งโปรแกรมสำเร็จรูปเพื่องานบัญชี ระดับ ปวส.
3. รางวัลชนะเลิศ การแข่งขันทักษะพิมพ์ดีดไทยด้วยคอมพิวเตอร์ ระดับ ปวช.
4. รางวัลชนะเลิศ การแข่งขันทักษะพิมพ์ดีดอังกฤษด้วยคอมพิวเตอร์ ระดับ ปวช.
5. รางวัลชนะเลิศ การแข่งขันทักษะการเขียนแผนธุรกิจ ระดับ ปวส.
6. รางวัลชนะเลิศ การแข่งขันทักษะ “The Maketing Challenge” ระดับ ปวช.

ประเภทวิชาคหกรรม

สาขาวิชาอาหารและโภชนาการ

1. รางวัลชนะเลิศ การแข่งขันทักษะการประกอบอาหารว่างไทยหรือยำและอาหารจานหลัก ระดับ ปวช.
2. รางวัลชนะเลิศ การแข่งขันทักษะการประกอบอาหารและแสดงอาหารโดยใช้วัตถุดิบหลัก

### สาขาวิชาคหกรรมศาสตร์

1. รางวัลชนะเลิศ การแข่งขันทักษะการประดิษฐ์ดอกไม้จากธรรมชาติจัดลงภาชนะ ระดับ ปวช.
2. รางวัลชนะเลิศ การแข่งขันทักษะการประดิษฐ์ของที่ระลึกสำหรับตกแต่งบ้าน ระดับ ปวส.

### ประเภทวิชาศิลปกรรม

#### สาขาวิชาศิลปกรรม/สาขาวิชาการออกแบบ/สาขาวิชาคอมพิวเตอร์กราฟิก

1. รางวัลชนะเลิศ การแข่งขันทักษะการวาดภาพเหมือน ระดับ ปวช.
2. รางวัลชนะเลิศ การแข่งขันทักษะการวาดสีน้ำหนึ่ง ระดับ ปวช.
3. รางวัลชนะเลิศ การแข่งขันทักษะการออกแบบบรรจุภัณฑ์ด้วยคอมพิวเตอร์ผลไม้แปรรูป ระดับ ปวช.
4. รางวัลชนะเลิศ การแข่งขันทักษะงานออกแบบ 2D Animation ภายใต้แนวคิด (Concept) เชิญชวนเรียนอาชีพระดับ ปวส.

#### ประเภทวิชาเทคโนโลยีสารสนเทศและการสื่อสาร

#### สาขาวิชาเทคโนโลยีสารสนเทศ/สาขาวิชาคอมพิวเตอร์ธุรกิจ

1. รางวัลชนะเลิศ การแข่งขันทักษะการออกแบบ Web Page ระดับ ปวส.
2. รางวัลชนะเลิศ การแข่งขันทักษะประกวด Animation ระดับ ปวส.

#### ทักษะพื้นฐาน

1. รางวัลชนะเลิศ ทักษะการประกวดพูดในที่สาธารณะเป็นภาษาอังกฤษ (English Public Speaking Contest)
2. รางวัลชนะเลิศ การแข่งขันสุนทรพจน์ภาษาจีน
3. รางวัลชนะเลิศ ทักษะการประกวดพูดสาธิตเป็นภาษาอังกฤษ (Demonstration Contest)
4. รางวัลชนะเลิศ การแข่งขันประกวดการเล่านิทานพื้นบ้าน
5. รางวัลชนะเลิศ การแข่งขันทักษะการร้องเพลงไทยสากล (สตริง) หญิง
6. รางวัลชนะเลิศ การแข่งขันทักษะการร้องเพลงไทยลูกทุ่ง หญิง
7. รางวัลชนะเลิศ การแข่งขันการประกวดดนตรีไทย (ซิม) “ประเภทเดี่ยว”
8. รางวัลชนะเลิศ การแข่งขันการประกวดดนตรีไทย (ระนาด) “ประเภทเดี่ยว”

#### การแข่งขันทักษะการประกวดสิ่งประดิษฐ์ของคนรุ่นใหม่

1. ประเภทที่ 3 สิ่งประดิษฐ์ประเภทผลิตภัณฑ์สำเร็จรูป (น้ำยาปรับผ้านุ่มมะละกอชีวภาพ)
2. ประเภทที่ 6 สิ่งประดิษฐ์เพื่อพัฒนาต่อยอดนวัตกรรมและเทคโนโลยี

#### พ.ศ. 2557 รางวัลระดับชาติ

1. รางวัลรองชนะเลิศอันดับ 1 การแข่งขัน การประกอบอาหารจากข้าวกล้อง ในงาน

"เทิดไท้พระผู้ทรงเป็นแม่และครูแห่งแผ่นดิน" 73 ปีอาชีวะสร้างชาติ ณ สำนักงาน  
คณะกรรมการการอาชีวศึกษา

2. รางวัลชนะเลิศอันดับ 1 เหรียญทอง กีฬามวลสากลหญิง จำนวน 1 เหรียญทอง ในการ แข่งขัน  
กีฬาระดับชาติ จังหวัดสุพรรณบุรี
3. รางวัลดีเด่น อันดับ 5 การแข่งขันโปรแกรมบัญชี Smart Biz ณ วิทยาลัยเทคนิคสตั๊ท
4. รางวัลรองชนะเลิศอันดับ 1 ระดับชาติ ประเภทสถาบันการศึกษาการแข่งขันการ  
ประกอบอาหารจากข้าวกล้อง “โครงการความร่วมมือและพัฒนากำลังคนด้าน อาชีวศึกษา  
ตอบสนองภาคการผลิตและบริการ สาขาอาหาร เมนูข้าวกล้อง” โดย การไฟฟ้าฝ่ายผลิตแห่ง  
ประเทศไทย ร่วมกับสำนักงานคณะกรรมการการอาชีวศึกษา

### รางวัลระดับภาค

การแข่งขันกีฬาอาชีวะเกมส์ ครั้งที่ 9 ณ วิทยาลัยเทคนิคนครนายก จังหวัดนครนายก

1. รางวัลชนะเลิศอันดับ 1 เหรียญทองประเภทกีฬามวยสากลสมัครเล่นหญิงจำนวน 2 เหรียญทอง
2. รางวัลชนะเลิศอันดับ 1 เหรียญทอง ประเภทกีฬามวยไทยสมัครเล่นหญิง จำนวน 1 เหรียญทอง
3. รางวัลรองชนะเลิศ เหรียญเงิน กีฬามวยไทยสมัครเล่นชาย จำนวน 1 เหรียญ
4. รางวัลรองชนะเลิศ เหรียญเงิน ทีมบาสเกตบอลหญิง
5. รางวัลชนะเลิศอันดับ 3 บาสเกตบอลชาย (รวมทีมวิทยาลัยเทคนิคฉะเชิงเทรา)
6. รางวัลชนะเลิศอันดับ 1 เหรียญทอง กีฬาวอลเลย์บอลหญิง (รวมทีมวิทยาลัยการอาชีพบางปะกง)
7. รางวัลชนะเลิศ การแข่งขัน การประกอบอาหารจากข้าวกล้อง ในงาน "โครงการสานฝัน  
งานอาชีพ สร้างรายได้ให้ชุมชน" ณ วิทยาลัยอาชีวศึกษาฉะเชิงเทรา
8. รางวัลอันดับ 5 การแข่งขันโปรแกรมบัญชี Smart Biz (ระบบออนไลน์)
9. รางวัลเหรียญทอง องค์การมาตรฐาน ประเภทสถานศึกษาขนาดใหญ่ การประชุมวิชาการ  
องค์การนักวิชาชีพในอนาคตแห่งประเทศไทย การแข่งขันทักษะวิชาชีพ และทักษะพื้นฐานระดับ ภาค  
ภาคตะวันออกเฉียงเหนือและกรุงเทพมหานคร ครั้งที่ 26 โดยสำนักงานคณะกรรมการการอาชีวศึกษา
10. รางวัลเหรียญทอง องค์การมาตรฐาน ประเภทสถานศึกษาขนาดใหญ่  
การประชุมวิชาการองค์การนักวิชาชีพในอนาคตแห่งประเทศไทย การแข่งขันทักษะ  
วิชาชีพ และทักษะพื้นฐาน ระดับภาค ภาคตะวันออกเฉียงเหนือและกรุงเทพมหานคร ครั้งที่ 26  
โดยสำนักงานคณะกรรมการการอาชีวศึกษา

### พ.ศ. 2558 รางวัลระดับชาติ

1. รางวัลการประเมินศูนย์บ่มเพาะผู้ประกอบการอาชีวศึกษา ระดับ 4 ดาว
2. รางวัลเหรียญทองแดงการประกวดร้องเพลงไทยลูกทุ่งหญิงจากการร่วมแข่งขันทักษะวิชาชีพและ  
ทักษะวิชาพื้นฐาน ระดับชาติ ครั้งที่ 24 ประจำปีการศึกษา 2557
3. รางวัลเหรียญทองแดงการประกวดพิธีกรชาย- หญิง จากการร่วมแข่งขันทักษะวิชาชีพและทักษะ  
วิชาพื้นฐาน ระดับชาติ ครั้งที่ 24 ประจำปีการศึกษา 2557

### รางวัลระดับภาค

#### การแข่งขันกีฬาอาชีพเกมส์ ระดับภาคตะวันออกเฉียงเหนือและกรุงเทพมหานคร ครั้งที่ 10 “ปางสิตาเกมส์”

1. รางวัลรองชนะเลิศอันดับ 1 เหรียญเงิน กีฬาหมากล้อม
2. รางวัลรองชนะเลิศอันดับ 1 เหรียญเงิน กีฬาวอลเลย์บอลหญิงระดับภาค
3. ศูนย์บ่มเพาะระดับ 4 ดาว ภาคตะวันออกเฉียงเหนือและกรุงเทพมหานคร
4. รางวัลที่ได้รับจากการร่วมแข่งขันทักษะวิชาชีพและทักษะวิชาพื้นฐานภาคตะวันออกเฉียงเหนือและกรุงเทพมหานคร
5. รางวัลเหรียญทอง องค์การมาตรฐาน ประเภทสถานศึกษาขนาดใหญ่
6. การแข่งขันทักษะวิชาการบัญชีกับคอมพิวเตอร์รองชนะเลิศอันดับ 1 เหรียญเงิน
7. การแข่งขันทักษะวิชาโปรแกรมสำเร็จรูปเพื่องานบัญชีรองชนะเลิศอันดับ 1 เหรียญเงิน
8. การแข่งขันทักษะการออกแบบและตกแต่งทางกายวิภาคศาสตร์ชายและหญิงชนะเลิศเหรียญเงิน
9. การแข่งขันทักษะงานออกแบบ 2D Animationปลูกจิตสำนึกให้มีความรักชาติ ศาสนา พระมหากษัตริย์รองชนะเลิศอันดับ 2
10. การแข่งขันทักษะการออกแบบ Web page รองชนะเลิศอันดับ 1 เหรียญเงิน
11. การประกวดร้องเพลงไทยลูกทุ่งหญิงรองชนะเลิศอันดับ 2
12. ได้ผ่านเกณฑ์การประเมินระดับ 4 ดาว จากการประเมินผลสถานศึกษาที่จัดการอาชีวศึกษา ระบบทวิภาคี สู่อุตสาหกรรม
13. รางวัลโล่ประกาศเกียรติคุณที่ได้รับผลสำเร็จในการปฏิบัติงานศูนย์กำลังคนอาชีวศึกษา ประจำปีการศึกษา 2557 ระดับดีมาก (ร้อยละ 100)
14. รางวัลยอดเยี่ยม ในการนำเสนอผลงานนวัตกรรมการพัฒนาสถานศึกษาเพื่อการเข้าสู่ประชาคมอาเซียน เรื่องพัฒนาศักยภาพด้านภาษาอังกฤษของครูผู้สอน ด้วยกระบวนการ ASEAN WATCH MODEL

#### พ.ศ. 2559 รางวัลระดับภาค

การแข่งขันทักษะวิชาชีพ ทักษะพื้นฐาน ระดับภาค ภาคตะวันออกเฉียงเหนือและกรุงเทพมหานคร ประจำปีการศึกษา 2558 ณ จังหวัดระยอง

1. การแข่งขันทักษะการใช้คอมพิวเตอร์ในงานบัญชี รองชนะเลิศอันดับ 3
2. การแข่งขันทักษะโปรแกรมสำเร็จรูปเพื่องานบัญชี รองชนะเลิศอันดับ 2
3. การแข่งขันทักษะการเขียนแผนธุรกิจ รองชนะเลิศอันดับ 3
4. การแข่งขันทักษะการประกอบอาหารไทยเป็นชุด (Set Manu) รองชนะเลิศอันดับ 5 เหรียญทอง
5. การแข่งขันทักษะการประกอบอาหารชุดแบบตะวันตก (Western Set) รองชนะเลิศอันดับ 5
6. การแข่งขันทักษะการประยุกต์ดอกไม้ในท้องถิ่น ชนะเลิศเหรียญทอง
7. การแข่งขันทักษะการประยุกต์งานดอกไม้แบบไทย รองชนะเลิศอันดับ 3 เหรียญเงิน

8. การแข่งขันทักษะงานออกแบบ 2D Animation (คนดีศรีอาเซียน) รองชนะเลิศอันดับ 3
9. การแข่งขันทักษะงานออกแบบข้างไทย 3D Animation ชนะเลิศเหรียญทอง
10. การแข่งขันทักษะการวาดภาพคนเหมือน รองชนะเลิศอันดับ 2 เหรียญทอง
11. การแข่งขันทักษะการบริการอาหารและเครื่องดื่ม (Food and Beverage Service) รอง

#### ชนะเลิศอันดับ 6 เหรียญเงิน

12. การประกวดร้องเพลงไทยสากล (สตริง หญิง) รองชนะเลิศอันดับ 3
  13. การประกวดรักการอ่านภาษาไทยรองชนะเลิศอันดับ 4 เหรียญเงิน
  14. การประกวดการพูดสาธิตเป็นภาษาอังกฤษ (Demonstration Contest) รองชนะเลิศ
- รางวัลรองชนะเลิศอันดับที่ 3 กีฬาวอลเลย์บอลหญิง การแข่งขันกีฬาโรงเรียน ธนาคารอมลین ประจำปี 2559
- รางวัลรองชนะเลิศอันดับที่ 4 กีฬาบาสเกตบอลชาย การแข่งขันกีฬาโรงเรียน ธนาคารอมลین ประจำปี 2559
- รางวัลรองชนะเลิศอันดับที่ 1 กีฬาบาสเกตบอลชาย การแข่งขันกีฬาสุเหร่าโอเพ่น
- รางวัลรองชนะเลิศอันดับที่ 3 กีฬาวอลเลย์บอลหญิง การแข่งขันกีฬานักเรียน ประจำปี 2559
- รางวัลรองชนะเลิศอันดับที่ 2 กีฬาบาสเกตบอลชาย การแข่งขันกีฬานักเรียน ประจำปี 2559
- รางวัลรองชนะเลิศอันดับที่ 2 กีฬาเปตอง การแข่งขันกีฬานักเรียน ประจำปี 2559
- รางวัลชนะเลิศ กีฬาวอลเลย์บอลหญิง ทีม A การแข่งขันกีฬาศรียานุสรณ์ โอเพ่น ครั้งที่ ๑
- รางวัลรองชนะเลิศอันดับ 2 กีฬาวอลเลย์บอลหญิง ทีม B การแข่งขันกีฬาศรียานุสรณ์ โอเพ่น ครั้งที่ ๑
- รางวัลรองชนะเลิศอันดับ 2 กีฬาวอลเลย์บอลหญิง การแข่งขันกีฬารวมพลังมวลชน
- รางวัลรองชนะเลิศอันดับ 2 กีฬาวอลเลย์บอลหญิงรุ่นอายุ 16 ปี การแข่งขันกีฬาวอลเลย์บอลบางน้ำเปรี้ยวคัพ
- รางวัลชนะเลิศ กีฬาวอลเลย์บอลหญิงรุ่นอายุ 18 ปี การแข่งขันกีฬาวอลเลย์บอลบางน้ำเปรี้ยวคัพ

#### กีฬาอาเซียนเกมส์ ระดับภาค ครั้งที่ 11

- รางวัลรองชนะเลิศอันดับที่ 1 กีฬาหมากล้อมประเภทชายและหญิง
- รางวัลรองชนะเลิศอันดับที่ 2 กีฬาเปตองประเภทหญิงเดี่ยว
- รางวัลรองชนะเลิศอันดับที่ 2 กีฬาวอลเลย์บอลหญิง
- เข้าร่วม 8 ทีมสุดท้าย กีฬาบาสเกตบอลชาย

#### พ.ศ. 2560 รางวัลระดับชาติ

ประเภทวิชาพาณิชยกรรม/ประเภทบริหารธุรกิจ

1. รางวัลรองชนะเลิศอันดับ 1 ทักษะการใช้คอมพิวเตอร์ในงานบัญชี
2. รางวัลรองชนะเลิศอันดับ 2 ทักษะโปรแกรมสำเร็จรูปเพื่องานบัญชี

#### ประเภทวิชาคหกรรม

1. รางวัลรองชนะเลิศอันดับ 1 ทักษะการประยุกต์ดอกไม้ในท้องถิ่น

2.รางวัลชนะเลิศอันดับ 1 ทักษะการประยุกต์งานดอกไม้แบบไทย

### ประเภทวิชาศิลปกรรม

- 1.รางวัลรองชนะเลิศอันดับ 2 ทักษะงานออกแบบข้างไทย 3D Animation
- 2.รางวัลรองชนะเลิศอันดับที่ 2 ทักษะการออกแบบตกแต่งภายใน “บูทสินค้างาน OTOP 4 ภาค”
- 3.รางวัลอันดับที่ 5 ทักษะงานออกแบบ 2D Animation (คนดีศรีอาชีพ)
- 4.รางวัลรองชนะเลิศอันดับที่ 2 ทักษะงานออกแบบข้างไทย 3D Animation
- 5.รางวัลอันดับที่ 5 ทักษะจิตกรรมสีน้ำหุ่นนิ่ง
- 6.รางวัลอันดับที่ 5 ทักษะการวาดภาพเหมือน
- 7.รางวัลอันดับที่ 5 ทักษะการออกแบบตกแต่งภายใน “บูทสินค้างาน OTOP 4ภาค”

### การแข่งขันทักษะพื้นฐาน

- 1.รางวัลรองชนะเลิศอันดับ 1 การประกวดสุนทรพจน์ภาษาจีนกลาง
- 2.รางวัลรองชนะเลิศอันดับที่ 1 การประกวดสุนทรพจน์ภาษาจีนกลาง
- 3.รางวัลชนะเลิศอันดับที่ 5 การประกวดรักการอ่านภาษาไทย
- 4.รางวัลชนะเลิศอันดับที่ 4 การประกวดการพูดสาธิตเป็นภาษาอังกฤษ

### ประเภทวิชาอุตสาหกรรมท่องเที่ยว

- 1.รางวัลอันดับที่ 6 ทักษะการบริการอาหารและเครื่องดื่ม

### รางวัลและผลงานของสถานศึกษา ปีการศึกษา 2561

1. รางวัลชนะเลิศอันดับที่ 1 รางวัลเชิดชูเกียรติสถานศึกษาที่มีผลการประเมินศูนย์บ่มเพาะผู้ประกอบการอาชีวศึกษาในสถานศึกษาระดับชาติ 5 ดาว
2. รางวัลชนะเลิศอันดับที่ 1 ผ่านเกณฑ์การประเมินสถานศึกษาสู่ความเป็นเลิศ ระดับ 3 ดาว
3. รางวัลชนะเลิศอันดับที่ 1 ผ่านเกณฑ์การประเมินสถานศึกษาสู่ความเป็นเลิศ ระดับ 4 ดาว
4. รางวัลชนะเลิศอันดับที่ 1 กิจกรรมการแข่งขันทักษะระเบียบแถว (หญิง) ในงานชุมนุมลูกเสือวิสามัญอาชีวศึกษา
5. รางวัลชนะเลิศอันดับที่ 1 หมู่มาตรฐาน ลูกเสือหญิงดีเด่น “รักษ์จิตอาสา” กิจกรรมการแข่งขันทักษะระเบียบแถว (หญิง) ในงานชุมนุมลูกเสือวิสามัญอาชีวศึกษาอาชีวศึกษาจังหวัด
6. รางวัลชนะเลิศอันดับที่ 1 มาตรฐานเหรียญทอง กิจกรรมทดสอบกำลังใจ (หญิง) ในงานชุมนุมลูกเสือวิสามัญอาชีวศึกษาอาชีวศึกษาจังหวัด
7. รางวัลชนะเลิศอันดับที่ 1 หมู่ลูกเสือ-เนตรนารี กิจกรรมกองวิชาการทำงานชุมนุมลูกเสือวิสามัญอาชีวศึกษาอาชีวศึกษาจังหวัด
8. รางวัลรองชนะเลิศกิจกรรมทักษะชีวิต”ในงานชุมนุมลูกเสือวิสามัญอาชีวศึกษาอาชีวศึกษาจังหวัด
9. รางวัลชนะเลิศอันดับที่ 1 การประกวดการใช้คอมพิวเตอร์ในงานบัญชี
10. รางวัลชนะเลิศอันดับที่ 1 การประกวดโปรแกรมสำเร็จรูปเพื่องานบัญชี



11. รางวัลชนะเลิศอันดับที่ 1 การประกวดพิมพ์ไทยและพิมพ์อังกฤษด้วยคอมพิวเตอร์
12. รางวัลชนะเลิศอันดับที่ 1 การประกวดการใช้เทคโนโลยีคอมพิวเตอร์ผลิตหนังสือราชการภายนอก
13. รางวัลชนะเลิศอันดับที่ 1 การประกวดทักษะการเขียนแผนธุรกิจ
14. รางวัลรองชนะเลิศอันดับที่ 1 การประกวดระบบบริหารจัดการลำดับการส่งงาน (MR.Q)
15. รางวัลชนะเลิศอันดับที่ 1 การประกวดทักษะการขายสินค้าออนไลน์
16. รางวัลชนะเลิศอันดับที่ 1 การประกวดทักษะการนำเสนอขายสินค้า “The Marketing Challenge”
17. รางวัลรองชนะเลิศอันดับที่ 1 การประกวดทักษะธุรกิจค้าปลีกประเภทสินค้า OTOP
18. รางวัลรองชนะเลิศอันดับที่ 1 การประกวดทักษะการจัดดอกไม้แบบไทย
19. รางวัลชนะเลิศอันดับที่ 1 ทักษะการประยุกต์ดอกไม้เชิงธุรกิจสู่มาตรฐานสากล
20. รางวัลชนะเลิศอันดับที่ 1 ทักษะการประยุกต์ดอกไม้เชิงธุรกิจสู่มาตรฐานสากล
21. รางวัลรองชนะเลิศอันดับที่ 1 การประกวดทักษะการออกแบบและตัดเย็บเครื่องแต่งกาย
22. รางวัลรองชนะเลิศอันดับที่ 1 การประกวดสุนทรพจน์ภาษาจีนกลาง
23. รางวัลรองชนะเลิศอันดับที่ 1 การประกวดการพูดสาธิตเป็นภาษาอังกฤษ (Demonstration Contest)
24. รางวัลรองชนะเลิศอันดับที่ 1 การประกวดมารยาทไทย
25. รางวัลชนะเลิศอันดับที่ 1 ประกวดทักษะการประกอบอาหารไทยเชิงธุรกิจ ประเภท การประกอบอาหารไทยชุด พร้อมจำหน่าย (Thai Set)
26. รางวัลชนะเลิศอันดับที่ 1 ประกวดทักษะการออกแบบและการประกอบอาหารเชิงธุรกิจสู่มาตรฐานสากล ประเภท อาหารเพื่อสุขภาพจานหลักประกอบสี่เส้า (Food Healthy Challenge)
27. รางวัลชนะเลิศอันดับที่ 1 ประกวดทักษะการออกแบบ 2D แอนิเมชัน “อเมซิ่งเที่ยวไทย สไตล์อาเซียน”
28. รางวัลชนะเลิศอันดับที่ 1 ประกวดทักษะการวาดภาพสีน้ำหุ่นนิ่ง
29. รางวัลชนะเลิศอันดับที่ 1 ประกวดทักษะประติมากรรม
30. รางวัลชนะเลิศอันดับที่ 1 ประกวดทักษะการออกแบบนิเทศศิลป์ ออกแบบโปสเตอร์ หัวข้อ “เทิดไถ่องค์ราชัน รัชกาลที่ 10”
31. รางวัลชนะเลิศอันดับที่ 1 ประกวดทักษะการออกแบบตกแต่ง หัวข้อ “Food Truck in Thai Culture & Food Festival”
32. รางวัลชนะเลิศอันดับที่ 1 ประกวดทักษะการผสมเครื่องดื่ม - ประเภท Classic Bartender
33. รางวัลชนะเลิศอันดับที่ 1 ประกวดทักษะการผสมเครื่องดื่ม - ประเภท Flair Bartender
34. รางวัลชนะเลิศอันดับที่ 1 ประกวดทักษะการบริการอาหารและเครื่องดื่ม
35. รางวัลรองชนะเลิศ ประกวดสิ่งประดิษฐ์ของคนรุ่นใหม่ ชื่อผลงาน ค้างปลุกไม้เลื้อยจากท่อพีวีซี ประเภทที่ 1 สิ่งประดิษฐ์ด้านเพื่อพัฒนาคุณภาพชีวิต
36. รางวัลรองชนะเลิศ สิ่งประดิษฐ์ของคนรุ่นใหม่ ชื่อผลงาน ไม้กรอกหัวปลี Banana Blossom

Sausage ประเภทที่ 4 สิ่งประดิษฐ์ด้านผลิตภัณฑ์อาหาร

37. รางวัลชนะเลิศอันดับที่ 1 สิ่งประดิษฐ์ของคนรุ่นใหม่ ชื่อผลงานชีสทาร์ตมะม่วงแป้งข้าวกล้อง (Brown rice Cheese Tart with Mango) ประเภทที่ 4 สิ่งประดิษฐ์ด้านผลิตภัณฑ์อาหาร
38. รางวัลชนะเลิศอันดับที่ 1 สิ่งประดิษฐ์ของคนรุ่นใหม่ ชื่อผลงานหัตถศิลป์ ถิ่นเมืองจาก ประเภทที่ 5 สิ่งประดิษฐ์ด้านหัตถศิลป์
39. รางวัลรองชนะเลิศ สิ่งประดิษฐ์ของคนรุ่นใหม่ ชื่อผลงานYanang Tamlung Naman maphraw Herb Toothpaste องค์ความรู้ภาษาอังกฤษ
40. รางวัลรองชนะเลิศอันดับที่ 1 สิ่งประดิษฐ์ของคนรุ่นใหม่ ชื่อผลงานกระเทียมชีวภาพบรรเทาอาการหวัด ประเภทที่ 8 สิ่งประดิษฐ์ด้านเทคโนโลยีชีวภาพ

#### รางวัลและผลงานของสถานศึกษา ปีการศึกษา 2562

1. รางวัลรองชนะเลิศ ประกวดเครื่องผสมมะพร้าวอ่อน
2. รางวัลรองชนะเลิศชนะเลิศ ชนะ ไข่มุกจากแป้งเม็ดขนุน Chewy tapioca tapioca pearls from jackfruit seed flour
3. รางวัลชนะเลิศอันดับที่ 1 ประกวดCoriander Yanang Herbal Massage Oil
4. รางวัลชนะเลิศอันดับที่ 1Health Equipment
5. รางวัลชนะเลิศอันดับที่ 1การประกวดทักษะโปรแกรมสำเร็จรูปเพื่องานบัญชี
6. รางวัลชนะเลิศอันดับที่ 1การประกวดทักษะพิมพ์ไทยด้วยคอมพิวเตอร์
7. รางวัลชนะเลิศอันดับที่1การประกวดทักษะการใช้เทคโนโลยีคอมพิวเตอร์ผลิตหนังสือราชการภายนอก
8. รางวัลชนะเลิศอันดับที่ 1การประกวดทักษะการนำเสนอขายสินค้า The Marketing Challenge
9. รางวัลชนะเลิศอันดับที่ 1การประกวดทักษะการเขียนแผนธุรกิจ
10. รางวัลชนะเลิศอันดับที่ 1การประกวดทักษะการจัดแสดงสินค้าและบริการลูกค้า
11. รางวัลชนะเลิศอันดับที่ 1การประกวดทักษะการจัดแสดงสินค้าและบริการลูกค้า
12. รางวัลชนะเลิศอันดับที่ 1การประกวดทักษะพัฒนาระบบพาณิชย์อิเล็กทรอนิกส์ (E-commerce)
13. รางวัลชนะเลิศอันดับที่ 1การประกวดทักษะการประกอบอาหารไทยเชิงธุรกิจ
14. รางวัลชนะเลิศอันดับที่1 การประกวดทักษะการออกแบบและประกอบอาหารมาตรฐานสากล
15. รางวัลชนะเลิศอันดับที่1 การประกวดทักษะการประดิษฐ์ดอกไม้สดแบบไทย
16. รางวัลชนะเลิศอันดับที่1 การประกวดทักษะการออกแบบและตัดเย็บเครื่องแต่งกาย
17. รางวัลชนะเลิศอันดับที่1 การประกวดทักษะการออกแบบบรรจุภัณฑ์
18. รางวัลชนะเลิศอันดับที่1 การประกวดทักษะการออกแบบมัลติมีเดียอาร์ตเพื่อการศึกษา
19. รางวัลชนะเลิศอันดับที่1 การประกวดทักษะการวาดภาพ (Drawing)
20. รางวัลชนะเลิศอันดับที่1 การประกวดทักษะการออกแบบนิเทศศิลป์
21. รางวัลชนะเลิศอันดับที่1 การประกวดทักษะการบริการอาหารและเครื่องดื่ม

### รางวัลและผลงานของสถานศึกษา ปีการศึกษา 2563

1. ชนะเลิศอันดับที่ 1 การประเมินมาตรฐานองค์การนักวิชาชีพในอนาคตแห่งประเทศไทย
2. ชนะเลิศอันดับที่ 1 สมาชิกดีเด่นโครงการภายใต้การนิเทศองค์การนักวิชาชีพในอนาคตแห่งประเทศไทย
3. รองชนะเลิศอันดับที่ 1 สมาชิกดีเด่นโครงการภายใต้การนิเทศองค์การนักวิชาชีพในอนาคตแห่งประเทศไทย
4. ชนะเลิศอันดับที่ 1 ทักษะการใช้คอมพิวเตอร์ในงานบัญชี
5. ชนะเลิศอันดับที่ 1 ทักษะโปรแกรมสำเร็จรูปเพื่องานบัญชี
6. ชนะเลิศอันดับที่ 1 ทักษะพิมพ์ไทยด้วยคอมพิวเตอร์
7. ชนะเลิศอันดับที่ 1 ทักษะการใช้เทคโนโลยีคอมพิวเตอร์ผลิตหนังสือราชการภายนอก
8. ชนะเลิศอันดับที่ 1 ทักษะการนำเสนอขายสินค้า"The Marketing Challenge"
9. ชนะเลิศอันดับที่ 1 ทักษะกลยุทธ์การตลาดเชิงสร้างสรรค์"Creative Marketing Plan"
10. ชนะเลิศอันดับที่ 1 ทักษะการเขียนแผนธุรกิจ
11. ชนะเลิศอันดับที่ 1 ทักษะการจัดแสดงสินค้าและบริการลูกค้า
12. ชนะเลิศอันดับที่ 1 ทักษะพัฒนาระบบพาณิชย์อิเล็กทรอนิกส์ (E-Commerce)
13. ชนะเลิศอันดับที่ 1 ทักษะการประกอบอาหารไทยเชิงธุรกิจ
14. ชนะเลิศอันดับที่ 1 ทักษะการออกแบบและประกอบอาหารไทยสู่มาตรฐานสากล
15. ชนะเลิศอันดับที่ 1 ทักษะการประยุกต์ดอกไม้สดแบบไทยเชิงธุรกิจสู่มาตรฐานสากล
16. ชนะเลิศอันดับที่ 1 ทักษะการออกแบบและตัดเย็บเครื่องแต่งกาย
17. ชนะเลิศอันดับที่ 1 ทักษะการออกแบบ 2D แอนิเมชัน
18. ชนะเลิศอันดับที่ 1 ทักษะการวาดภาพสีน้ำหุ่นนิ่ง

### รางวัลและผลงานของสถานศึกษา ปีการศึกษา 2564

1. การประเมินองค์การประจำปีงบประมาณ 2564
2. รางวัลชนะเลิศอันดับที่ 2 การประเมินสมาชิกดีเด่นภายใต้การนิเทศระดับชาติ ประจำปี2564
3. รางวัลรองชนะเลิศอันดับที่ 1 การแข่งขันทักษะการออกแบบอาหารไทยสู่มาตรฐานสากล
4. รางวัลชนะเลิศ ทักษะการออกแบบและตัดเย็บเครื่องแต่งกาย
5. รางวัลชนะเลิศ ทักษะการประยุกต์ดอกไม้สดแบบไทยเชิงธุรกิจสู่มาตรฐานสากล
6. รางวัลชนะเลิศ ทักษะการประกวดมารยาทไทย
7. รางวัลรองชนะเลิศอันดับ 1 ทักษะการออกแบบและการประกอบอาหารไทยสู่มาตรฐานสากล
8. รางวัลรองชนะเลิศอันดับ 1 ทักษะการประดิษฐ์ดอกไม้สดแบบไทย
9. รางวัลรองชนะเลิศอันดับ 2 ทักษะโปรแกรมสำเร็จรูปเพื่องานบัญชี

10. รางวัลรองชนะเลิศอันดับ 2 ทักษะการวาดภาพสีน้ำหุ่นนิ่ง
11. รางวัลชนะเลิศ ระดับเหรียญทอง สมาชิกดีเด่นโครงการภายใต้การนิเทศระดับประกาศนียบัตรวิชาชีพ งานประชุมวิชาการองค์การนักวิชาชีพในอนาคตแห่งประเทศไทย ระดับภาค ภาคตะวันออกเฉียงเหนือ และกรุงเทพมหานคร ประจำปีการศึกษา 2564
12. รางวัลรองชนะเลิศ อันดับ 1 การแข่งขันการจัดทำแผนธุรกิจ จากการเข้าร่วมอบรมโครงการ “RRR AWARD 2021 อาชีวะสร้างสรรค์แปรฝันสู่ธุรกิจ” ประจำปีการศึกษา 2564

### รางวัลและผลงานของสถานศึกษา ปีการศึกษา 2565

1. การประกวด/ประเมินสิ่งประดิษฐ์ของคนรุ่นใหม่ ชื่อผลงาน การพัฒนาขนมบ้าบิ่นมะพร้าวอ่อนผสม ลูกจากเสริมเนื้อตาลสุก โดย อาชีวศึกษาจังหวัดฉะเชิงเทรา  
รางวัลอื่น ๆ ระดับ จังหวัด
2. การประกวด/ประเมินสิ่งประดิษฐ์ของคนรุ่นใหม่ ชื่อผลงาน มะเขว่นโฮมเมด โดย อาชีวศึกษาจังหวัดฉะเชิงเทรา รางวัลอื่น ๆ ระดับ จังหวัด
3. การประกวด/ประเมินสิ่งประดิษฐ์ของคนรุ่นใหม่ ชื่อผลงาน สกรับน้ำตาลใบบัวบกผสมผงไข่ขาวขัดผิว โดย อาชีวศึกษาจังหวัดฉะเชิงเทรา รางวัลอื่น ๆ ระดับ จังหวัด
4. การประกวด/ประเมินสิ่งประดิษฐ์ของคนรุ่นใหม่ ชื่อผลงาน อุปกรณ์กายภาพบำบัดแขนและขา โดย อาชีวศึกษาจังหวัดฉะเชิงเทรา รองชนะเลิศ ระดับ จังหวัด
5. การประกวด/ประเมินสิ่งประดิษฐ์ของคนรุ่นใหม่ ชื่อผลงาน เครื่องฆ่าเชื้ออุปกรณ์บนโต๊ะอาหารด้วย รังสียูวี โดย อาชีวศึกษาจังหวัดฉะเชิงเทรา รางวัลอื่น ๆ ระดับ จังหวัด
6. การประกวด/ประเมินสิ่งประดิษฐ์ของคนรุ่นใหม่ ชื่อผลงาน เครื่องแจ้งเตือนการล้มเฝ้าระวังผู้สูงวัย (Fall Detection) โดย อาชีวศึกษาจังหวัดฉะเชิงเทรา รางวัลอื่น ๆ ระดับ จังหวัด
7. การประกวด/ประเมินสิ่งประดิษฐ์ของคนรุ่นใหม่ ชื่อผลงาน เต้าอบสมุนไพรพลังงานแสงอาทิตย์ โดย อาชีวศึกษาจังหวัดฉะเชิงเทรา รองชนะเลิศ ระดับ จังหวัด
8. การประกวด/ประเมินสิ่งประดิษฐ์ของคนรุ่นใหม่ ชื่อผลงาน แหทบอท KruKub CVC โดย อาชีวศึกษาจังหวัดฉะเชิงเทรา ชนะเลิศ ระดับ จังหวัด
9. การประกวด/ประเมินสิ่งประดิษฐ์ของคนรุ่นใหม่ ชื่อผลงาน อุปกรณ์กายภาพบำบัดแขนและขา โดย อาชีวศึกษาภาคตะวันออกเฉียงเหนือและกรุงเทพมหานคร รางวัลอื่น ๆ ระดับ ภาค
10. การประกวด/ประเมินสิ่งประดิษฐ์ของคนรุ่นใหม่ ชื่อผลงาน เต้าอบสมุนไพรพลังงานแสงอาทิตย์ โดย อาชีวศึกษาภาคตะวันออกเฉียงเหนือและกรุงเทพมหานคร รางวัลอื่น ๆ ระดับ ภาค
11. การประกวด/ประเมินสิ่งประดิษฐ์ของคนรุ่นใหม่ ชื่อผลงาน แหทบอท KruKub CVC โดย อาชีวศึกษาภาคตะวันออกเฉียงเหนือและกรุงเทพมหานคร รางวัลอื่น ๆ ระดับ ภาค
12. รางวัลหมู่เนตรนารีสวนสนามดีเด่น โดย สำนักงานคณะกรรมการการอาชีวศึกษาชนะเลิศ ระดับ ภาค

13. รางวัลกองเนตรนาเรีตีเด่น ค่ายย่อยที่ 1 โดย สำนักงานคณะกรรมการการอาชีวศึกษาชนะเลิศ  
ระดับ ภาค
14. รางวัลกองลูกเสือดีเด่น ค่ายย่อยที่1 โดย สำนักงานคณะกรรมการการอาชีวศึกษา  
ชนะเลิศ ระดับ ภาค
15. รางวัลผลงานโครงการวิทยาศาสตร์สมาคมวิทยาศาสตร์ฯ – อาชีวศึกษา – เอสโซ่ ระดับปวส.  
ชื่อผลงาน การศึกษาคุณภาพของแชมพูที่มีส่วนผสมจากสารสกัดมะค่าตีควาย บอระเพ็ด และขมิ้นชัน  
ที่มีฤทธิ์รักษาผิวหนังสัตว์เลี้ยง โดย อาชีวศึกษาจังหวัดฉะเชิงเทรา  
**รางวัลอื่น ๆ ระดับ จังหวัด**
16. รางวัลผลงานโครงการวิทยาศาสตร์สมาคมวิทยาศาสตร์ฯ – อาชีวศึกษา – เอสโซ่ ระดับ ปวช.  
ชื่อผลงาน คุณก็เสริมแคลเซียมจากผงแป้งเปลือกไข่ โดย ระดับอาชีวศึกษาจังหวัดฉะเชิงเทรา  
รองชนะเลิศ ระดับ จังหวัด
17. การจัดการประกวด/ประเมินสิ่งประดิษฐ์ของคนรุ่นใหม่ ชื่อผลงาน เครื่องแจ้งเตือนการล้มเฝ้าระวังผู้  
สูงวัย โดย อาชีวศึกษาจังหวัดฉะเชิงเทรา  
**รางวัลอื่น ๆ ระดับ จังหวัด**
18. การจัดการประกวด/ประเมินสิ่งประดิษฐ์ของคนรุ่นใหม่ ชื่อผลงาน เครื่องฆ่าเชื้ออุปกรณ์ บนโต๊ะ  
อาหารด้วยรังสียูวี โดย อาชีวศึกษาจังหวัดฉะเชิงเทรา รางวัลอื่น ๆ ระดับ จังหวัด
19. การจัดการประกวด/ประเมินสิ่งประดิษฐ์ของคนรุ่นใหม่ ชื่อผลงาน สกรับน้ำตาลใบบัวบกผสมผงไข่  
ขาวขัดผิว โดย อาชีวศึกษาจังหวัดฉะเชิงเทรา รางวัลอื่น ๆ ระดับ จังหวัด
20. องค์การมาตรฐานดีเด่น ระดับเหรียญทอง สถานศึกษาขนาดใหญ่ ในงานประชุมวิชาการองค์การนัก  
วิชาชีพในอนาคตแห่งประเทศไทย (อวท.) โดย อาชีวศึกษาจังหวัดฉะเชิงเทรา ช น ะ เ ลี ศ ะ ดั บ  
จังหวัด
21. องค์การมาตรฐานดีเด่น ระดับเหรียญทอง สถานศึกษาขนาดใหญ่ ในงานประชุมวิชาการองค์การนัก  
วิชาชีพในอนาคตแห่งประเทศไทย (อวท.) โดย อาชีวศึกษาภาคตะวันออกและกรุงเทพมหานคร  
รองชนะเลิศ ระดับ ภาค
22. การประกวดบรรยายธรรม โดย จังหวัดฉะเชิงเทรา รางวัลอื่น ๆ ระดับ ภาค
23. การแข่งขันกีฬานักเรียน นักศึกษาแห่งชาติ ครั้งที่ 42 ชนิดกีฬาบาสเกตบอลชาย รุ่นอายุไม่เกิน 18 ปี  
โดย จังหวัดฉะเชิงเทรา รองชนะเลิศ ระดับ จังหวัด
24. การประกวดสุนทรพจน์ภาษาจีนกลาง ระดับ ปวช./ปวส. ประเภท เดี่ยว โดย อาชีวศึกษาจังหวัด  
ฉะเชิงเทรา ชนะเลิศ ระดับ จังหวัด
25. การแข่งขันทักษะจิตกรรมไทย ระดับ ปวช. ประเภท เดี่ยว โดย อาชีวศึกษาจังหวัดฉะเชิงเทรา  
ชนะเลิศ ระดับ จังหวัด
26. การแข่งขันทักษะการประดิษฐ์กระเช้าของขวัญเทศกาลสงกรานต์ ระดับ ปวส. ประเภท ทีม  
โดย อาชีวศึกษาจังหวัดฉะเชิงเทรา ชนะเลิศ ระดับ จังหวัด

27. การแข่งขันทักษะการจัดการโลจิสติกส์และซัพพลายเชน แบบจำลองสถานการณ์เปียร์เกม ระดับ ปวส. ประเภท ทีม โดย อาชีวศึกษาจังหวัดฉะเชิงเทรา ชนะเลิศ ระดับ จังหวัด
28. การแข่งขันทักษะการออกแบบนิเทศศิลป์ หัวข้อ การออกแบบโปสเตอร์ส่งเสริม อนุรักษ์ การสร้างผลิตภัณฑ์สำเร็จรูปจากผ้าไทย ระดับ ปวช. ประเภท เดี่ยว โดย อาชีวศึกษาจังหวัดฉะเชิงเทรา ชนะเลิศ ระดับ จังหวัด
29. การแข่งขันทักษะกลยุทธ์การตลาดเชิงสร้างสรรค์ (Creative Marketing Strategy) ระดับ ปวส. ประเภท ทีม โดย อาชีวศึกษาจังหวัดฉะเชิงเทรา ชนะเลิศ ระดับ จังหวัด
30. การแข่งขันทักษะการผสมเครื่องดื่ม ประเภท Flair Bartender ระดับ ปวช./ปวส. ประเภท เดี่ยว โดย อาชีวศึกษาจังหวัดฉะเชิงเทรา ชนะเลิศ ระดับ จังหวัด
31. การแข่งขันทักษะพิมพ์ไทยด้วยคอมพิวเตอร์ ระดับ ปวช. ประเภท เดี่ยว โดย อาชีวศึกษาจังหวัดฉะเชิงเทรา ชนะเลิศ ระดับ จังหวัด
32. การแข่งขันทักษะองค์ประกอบศิลป์ (Composition Art) ระดับ ปวช./ปวส. ประเภท ทีม โดย อาชีวศึกษาจังหวัดฉะเชิงเทรา ชนะเลิศ ระดับ จังหวัด
33. การแข่งขันทักษะการบริการอาหารและเครื่องดื่ม ระดับ ปวช./ปวส. ประเภท ทีม โดย อาชีวศึกษาจังหวัดฉะเชิงเทรา ชนะเลิศ ระดับ จังหวัด
34. การแข่งขันทักษะการออกแบบอัตลักษณ์ศูนย์บ่มเพาะในสถานศึกษา (CI Design Branding) ระดับ ปวส. ประเภท ทีม โดย อาชีวศึกษาจังหวัดฉะเชิงเทรา ชนะเลิศ ระดับ จังหวัด
35. การแข่งขันทักษะวิดีโอคอนเทนต์ สื่อโฆษณาสินค้าสร้างสรรค์ ระดับ ปวช. ประเภท ทีม โดย อาชีวศึกษาจังหวัดฉะเชิงเทรา ชนะเลิศ ระดับ จังหวัด
36. การแข่งขันทักษะการออกแบบและตัดเย็บเสื้อสูทสตรีแฟชั่น ระดับ ปวส. ประเภท ทีม โดย อาชีวศึกษาจังหวัดฉะเชิงเทรา ชนะเลิศ ระดับ จังหวัด
37. การแข่งขันทักษะการออกแบบและตัดเย็บชุดเด็กหญิงวัย 3-5 ขวบ ระดับ ปวช. ประเภท ทีม โดย อาชีวศึกษาจังหวัดฉะเชิงเทรา ชนะเลิศ ระดับ จังหวัด
38. การแข่งขันทักษะการประดิษฐ์ภาชนะใบตอง และแกะสลักผลไม้พร้อมรับประทาน ระดับ ปวช. ประเภท ทีม โดย อาชีวศึกษาจังหวัดฉะเชิงเทรา ชนะเลิศ ระดับ จังหวัด
39. การแข่งขันทักษะการออกแบบและประกอบอาหารเชิงธุรกิจ ระดับ ปวส. ประเภท ทีม โดย อาชีวศึกษาจังหวัดฉะเชิงเทรา ชนะเลิศ ระดับ จังหวัด
40. การแข่งขันทักษะการประกอบอาหารไทยเชิงธุรกิจ ประเภท ชุดอาหารว่างบรรจุกล่อง(Food Box set) ระดับ ปวช. ประเภท ทีม โดย อาชีวศึกษาจังหวัดฉะเชิงเทรา ชนะเลิศ ระดับ จังหวัด
41. การแข่งขันทักษะพิมพ์อังกฤษด้วยคอมพิวเตอร์ ระดับ ปวช. ประเภท เดี่ยว โดย อาชีวศึกษาจังหวัดฉะเชิงเทรา ชนะเลิศ ระดับ จังหวัด
42. การแข่งขันทักษะชุดการออกแบบเพื่อสร้างเอกลักษณ์ ผลิตภัณฑ์สำเร็จรูปจากผ้าไทย ระดับ ปวช./ปวส. ประเภท ทีม โดย อาชีวศึกษาจังหวัดฉะเชิงเทรา ชนะเลิศ ระดับ จังหวัด

43. การแข่งขันทักษะการผสมเครื่องดื่ม ประเภท Classic Bartender ระดับ ปวช./ปวส. ประเภท เดี่ยว โดย อาชีวศึกษาจังหวัดฉะเชิงเทรา ชนะเลิศ ระดับ จังหวัด
44. การแข่งขันทักษะการเขียนแผนธุรกิจ ระดับ ปวส. ประเภท ทีม โดย อาชีวศึกษาจังหวัดฉะเชิงเทรา ชนะเลิศ ระดับ จังหวัด
45. การแข่งขันทักษะการวาดภาพคนเหมือนผู้หญิง (Portrait) ระดับ ปวช. ประเภท เดี่ยว โดย อาชีวศึกษาจังหวัดฉะเชิงเทรา ชนะเลิศ ระดับ จังหวัด
46. การประกวดมารยาทไทย ระดับ ปวช./ปวส. ประเภท ทีม โดย อาชีวศึกษาจังหวัดฉะเชิงเทรา ชนะเลิศ ระดับ จังหวัด
47. การแข่งขันทักษะการใช้คอมพิวเตอร์ในงานบัญชี ระดับ ปวช. ประเภท ทีม โดย อาชีวศึกษาจังหวัดฉะเชิงเทรา ชนะเลิศ ระดับ จังหวัด
48. การประกวดการพูดสาธิตเป็นภาษาอังกฤษ (English Demonstration Contest) ระดับ ปวช./ปวส. ประเภท เดี่ยว โดย อาชีวศึกษาจังหวัดฉะเชิงเทรา ชนะเลิศ ระดับ จังหวัด
49. การประกวดเล่านิทานพื้นบ้าน ระดับ ปวช./ปวส. ประเภท เดี่ยว โดย อาชีวศึกษาจังหวัดฉะเชิงเทรา ชนะเลิศ ระดับ จังหวัด
50. การแข่งขันทักษะการพัฒนานวัตกรรมธุรกิจดิจิทัล ระดับ ปวส. ประเภท ทีม โดย อาชีวศึกษาจังหวัดฉะเชิงเทรา ชนะเลิศ ระดับ จังหวัด
51. การประกวดร้องเพลงไทยสากล หญิง ระดับ ปวช./ปวส. ประเภท เดี่ยว โดย อาชีวศึกษาจังหวัดฉะเชิงเทรา ชนะเลิศ ระดับ จังหวัด
52. การแข่งขันทักษะการนำเสนอขายสินค้า (The Marketing Challenge) ระดับ ปวช. ประเภท ทีม โดย อาชีวศึกษาจังหวัดฉะเชิงเทรา ชนะเลิศ ระดับ จังหวัด
53. การแข่งขันทักษะโปรแกรมสำเร็จรูปเพื่องานบัญชี ระดับ ปวส. ประเภท ทีม โดย อาชีวศึกษาจังหวัดฉะเชิงเทรา ชนะเลิศ ระดับ จังหวัด
54. การประกวดร้องเพลงไทยลูกทุ่ง ชาย ระดับ ปวช./ปวส. ประเภท เดี่ยว โดย อาชีวศึกษาจังหวัดฉะเชิงเทรา ชนะเลิศ ระดับ จังหวัด
55. การประกวดร้องเพลงสากล หญิง ระดับ ปวช./ปวส. ประเภท เดี่ยว โดย อาชีวศึกษาจังหวัดฉะเชิงเทรา ชนะเลิศ ระดับ จังหวัด
56. การประกวดร้องเพลงสากล หญิง ระดับ ปวช./ปวส. ประเภท เดี่ยว โดย อาชีวศึกษาจังหวัดฉะเชิงเทรา ชนะเลิศ ระดับ จังหวัด
57. การแข่งขันทักษะการใช้เทคโนโลยีคอมพิวเตอร์ผลิตหนังสือราชการภายนอก ระดับ ปวส. ประเภท เดี่ยว โดย อาชีวศึกษาจังหวัดฉะเชิงเทรา ชนะเลิศ ระดับ จังหวัด
58. การแข่งขันทักษะการใช้เทคโนโลยีคอมพิวเตอร์ผลิตหนังสือราชการภายนอก ระดับ ปวส. ประเภท เดี่ยว โดย อาชีวศึกษาจังหวัดฉะเชิงเทรา ชนะเลิศ ระดับ จังหวัด

59. การแข่งขันตอบปัญหาวิชาหน้าที่พลเมือง และ ประวัติศาสตร์ชาติไทย ระดับ ปวช. ประเภท ทีม โดย อาชีวศึกษาจังหวัดฉะเชิงเทรา ชนะเลิศ ระดับ จังหวัด
60. การแข่งขันทักษะพัฒนาสื่อประชาสัมพันธ์ โฆษณากราฟิก ระดับ ปวช. ประเภท ทีม โดย อาชีวศึกษาจังหวัดฉะเชิงเทรา ชนะเลิศ ระดับ จังหวัด
61. การแข่งขันทักษะการออกแบบนิเทศศิลป์ หัวข้อ การออกแบบโปสเตอร์ส่งเสริม อนุรักษ์ การสร้างผลิตภัณฑ์สำเร็จรูปจากผ้าไทย ระดับ ปวช. ประเภท เดี่ยว โดย อาชีวศึกษาภาคตะวันออกเฉียงเหนือและกรุงเทพมหานคร ชนะเลิศ ระดับ ภาค
62. การแข่งขันทักษะการประดิษฐ์กระเช้าของขวัญเทศกาลสงกรานต์ ระดับ ปวส. ประเภท ทีม โดย อาชีวศึกษาภาคตะวันออกเฉียงเหนือและกรุงเทพมหานคร ชนะเลิศ ระดับ ภาค
63. การประกวดร้องเพลงไทยลูกทุ่ง ชาย ระดับ ปวช./ปวส. ประเภท เดี่ยว โดย อาชีวศึกษาภาคตะวันออกเฉียงเหนือและกรุงเทพมหานคร ชนะเลิศ ระดับ ภาค
64. การแข่งขันทักษะการออกแบบและตัดเย็บชุดเด็กหญิงวัย 3-5 ขวบ ระดับ ปวช. ประเภท ทีม โดย อาชีวศึกษาภาคตะวันออกเฉียงเหนือและกรุงเทพมหานคร ชนะเลิศ ระดับ ภาค
65. การแข่งขันทักษะการออกแบบอัตลักษณ์ศูนย์บ่มเพาะในสถานศึกษา (CI Design Branding) ระดับ ปวส. ประเภท ทีม โดย อาชีวศึกษาภาคตะวันออกเฉียงเหนือและกรุงเทพมหานครรองชนะเลิศ ระดับภาค
66. การประกวดร้องเพลงสากล หญิง ระดับ ปวช./ปวส. ประเภท เดี่ยว โดย อาชีวศึกษาภาคตะวันออกเฉียงเหนือและกรุงเทพมหานคร รองชนะเลิศ ระดับ ภาค
67. การประกวดร้องเพลงไทยสากล หญิง ระดับ ปวช./ปวส. ประเภท เดี่ยว โดย อาชีวศึกษาภาคตะวันออกเฉียงเหนือและกรุงเทพมหานคร รองชนะเลิศ ระดับ ภาค
68. การแข่งขันทักษะการประดิษฐ์ภาชนะใบตอง และแกะสลักผลไม้พร้อมรับประทาน ระดับ ปวช. ประเภท ทีม โดย อาชีวศึกษาภาคตะวันออกเฉียงเหนือและกรุงเทพมหานคร รองชนะเลิศ ระดับ ภาค
69. การประกวดมารยาทไทย ระดับ ปวช./ปวส. ประเภท ทีม โดย อาชีวศึกษาภาคตะวันออกเฉียงเหนือและกรุงเทพมหานคร รองชนะเลิศ ระดับ ภาค
70. การแข่งขันทักษะการผสมเครื่องดื่ม ประเภท Classic Bartender ระดับ ปวช./ปวส. ประเภท เดี่ยว โดย อาชีวศึกษาภาคตะวันออกเฉียงเหนือและกรุงเทพมหานคร รองชนะเลิศ ระดับ ภาค
71. การแข่งขันทักษะการใช้คอมพิวเตอร์ในงานบัญชี ระดับ ปวช. ประเภท ทีม โดย อาชีวศึกษาภาคตะวันออกเฉียงเหนือและกรุงเทพมหานคร รองชนะเลิศ ระดับ ภาค
72. การแข่งขันทักษะการออกแบบนิเทศศิลป์ หัวข้อ การออกแบบโปสเตอร์ส่งเสริม อนุรักษ์ การสร้างผลิตภัณฑ์สำเร็จรูปจากผ้าไทย ระดับ ปวช. ประเภท เดี่ยว โดย สำนักงานคณะกรรมการการอาชีวศึกษา ชนะเลิศ ระดับ ชาติ
73. การแข่งขันทักษะการประดิษฐ์กระเช้าของขวัญเทศกาลสงกรานต์ ระดับ ปวส. ประเภท ทีม โดย สำนักงานคณะกรรมการการอาชีวศึกษา



### รางวัลอื่น ๆ ระดับ นานาชาติ

74. การแข่งขันทักษะการผสมเครื่องดื่ม ประเภท Classic Bartender ระดับ ปวช./ปวส. ประเภท เดี่ยว โดย สำนักงานคณะกรรมการการอาชีวศึกษา รางวัลอื่น ๆ ระดับ ชาติ
75. การประกวดขบวนแห่ในงานนมัสการหลวงพ่พุทโธสรทางบก ประเภทริ้วขบวนรถตกแต่ง โดย จังหวัดฉะเชิงเทรา รองชนะเลิศ ระดับ จังหวัด
76. การจัดโต๊ะหมู่ถวายพุทธบูชาในงานนมัสการหลวงพ่พุทโธสร ประเภทสถานศึกษา โดย จังหวัดฉะเชิงเทรา รองชนะเลิศ ระดับ จังหวัด
77. การประกวดร้องเพลงไทยลูกทุ่งประกอบจิตลีลา ประเภทนักศึกษา ระดับอุดมศึกษา ในงานเฉลิมฉลองครบรอบ 200 ปี ชาตกาล พระยาศรีสุนทรโวหาร (น้อย อาจารยางกูร) โดย จังหวัดฉะเชิงเทรา ชนะเลิศ ระดับ จังหวัด

### รางวัลสถานศึกษารางวัลพระราชทาน

1. รับรางวัลสถานศึกษารางวัลพระราชทาน ระดับอาชีวศึกษา สถานศึกษาขนาดใหญ่ ประจำปีการศึกษา ๒๕๖๕ ครั้งที่ 2

### รางวัลและผลงานของสถานศึกษา ปีการศึกษา 2566

#### รางวัลการประกวดสิ่งประดิษฐ์ของคนรุ่นใหม่ ระดับจังหวัด

1. เครื่องเฝ้าระวังแจ้งเตือนการล้มในผู้สูงอายุ V.2 ได้รับรางวัลชนะเลิศ ระดับเหรียญทอง ประเภทที่ 2 สิ่งประดิษฐ์ด้านนวัตกรรมและเทคโนโลยีดิจิทัล ปัญญาประดิษฐ์
2. ผลิตภัณฑ์พวงน้ำปลาหวานกิ่งสำเร็จรูป ได้รับรางวัลรองชนะเลิศอันดับที่ 2 ระดับเหรียญทองแดง ประเภทที่ 4 สิ่งประดิษฐ์ด้านนวัตกรรมและเทคโนโลยีอาหาร
3. วอเตอร์เครสอบกรอบเสริมใยอาหารจากข้าวโพด ได้รับรางวัลรองชนะเลิศอันดับที่ 2 ระดับเหรียญทองแดง ประเภทที่ 4 สิ่งประดิษฐ์ด้านนวัตกรรมและเทคโนโลยีอาหาร
4. กัมมี่เยลลี่โคโคมินต์ ข้าวโพด ได้รับรางวัลรองชนะเลิศอันดับที่ 2 ระดับเหรียญทองแดง ประเภทที่ 4 สิ่งประดิษฐ์ด้านนวัตกรรมและเทคโนโลยีอาหาร

#### รางวัลการประกวดสิ่งประดิษฐ์ของคนรุ่นใหม่ ระดับภาค

1. เครื่องเฝ้าระวังแจ้งเตือนการล้มในผู้สูงอายุ V.2 ได้รับรางวัลชมเชย ระดับเหรียญทองแดง ประเภทที่ 2 สิ่งประดิษฐ์ด้านนวัตกรรมและเทคโนโลยีดิจิทัล ปัญญาประดิษฐ์
2. ผลิตภัณฑ์จากสีย้อมธรรมชาติ ได้รับรางวัลชมเชย ระดับเหรียญทองแดง ประเภทที่ 6 สิ่งประดิษฐ์ด้านนวัตกรรมและเทคโนโลยี ผลิตภัณฑ์เชิงพาณิชย์

#### การแข่งขันทักษะวิชาชีพบัญชีสู่ความเป็นเลิศ ครั้งที่ 8 ปีการศึกษา 2566

1. ได้รับรางวัลจากการแข่งขันทักษะวิชาชีพบัญชี ระดับ ปวส. รางวัลชนะเลิศ ระดับเหรียญทอง
2. ได้รับรางวัลจากการแข่งขันทักษะวิชาชีพบัญชี ระดับ ปวช. รางวัลระดับเหรียญทอง

**รางวัลการแข่งขันทักษะวิชาชีพ และ ทักษะพื้นฐาน งานประชุมวิชาการองค์การนักวิชาชีพ  
ในอนาคตแห่งประเทศไทย ปีการศึกษา 2566 ระดับภาค**

1. ทักษะการออกแบบและตัดเย็บชุดเด็กหญิงวัย 3-5 ขวบ ระดับ ปวช. ประเภททีม รางวัลชนะเลิศ ระดับเหรียญทอง
2. การประกวดมารยาทไทย ระดับ ปวช./ปวส. ประเภททีม รางวัลชนะเลิศ ระดับเหรียญทอง
3. ทักษะการนำเสนอขายสินค้า (The Marketing Challenge) ระดับ ปวช. ประเภททีม รางวัลรองชนะเลิศอันดับที่ 1 ระดับเหรียญทอง
4. การประกวดเล่านิทานพื้นบ้าน ระดับปวช./ปวส.ประเภทเดี่ยว รางวัลรองชนะเลิศอันดับที่ 1 ระดับเหรียญทอง
5. ทักษะการใช้เทคโนโลยีคอมพิวเตอร์ผลิตหนังสือราชการภายนอก ระดับปวส. ประเภทเดี่ยว รางวัลรองชนะเลิศอันดับที่ 1 ระดับเหรียญทอง
6. ทักษะการประดิษฐ์ดอกไม้เพื่อแสดงความยินดี ระดับ ปวช. ประเภททีม รางวัลรองชนะเลิศอันดับที่ 1 ระดับเหรียญทอง
7. ทักษะการประกอบอาหารไทยเชิงธุรกิจ ประเภท ชุดอาหารว่างบรรจุกล่อง(Food Box set) ระดับ ปวช. ประเภททีม รางวัลรองชนะเลิศอันดับที่ 1 ระดับเหรียญทอง
8. ทักษะการใช้คอมพิวเตอร์ในงานบัญชี ระดับ ปวช. ประเภททีม รางวัลรองชนะเลิศอันดับที่ 1 ระดับเหรียญทอง
9. ทักษะการออกแบบและประกอบอาหารเชิงธุรกิจ ระดับ ปวส. ประเภททีม รางวัลรองชนะเลิศ อันดับที่ 1 ระดับเหรียญทอง
10. ทักษะองค์ประกอบศิลป์ (Composition Art) ระดับ ปวช./ปวส. ประเภททีม รางวัลรองชนะเลิศ อันดับที่ 2 ระดับเหรียญทอง
11. การประกวดร้องเพลงสากล หญิง ระดับ ปวช./ปวส. ประเภทเดี่ยว รางวัลรองชนะเลิศ อันดับที่ 2 ระดับเหรียญทอง
12. ทักษะการผสมเครื่องดื่ม ประเภท Classic Bartender ระดับ ปวช./ปวส. ประเภทเดี่ยว มาตรฐาน ระดับเหรียญทอง
13. ทักษะโปรแกรมสำเร็จรูปเพื่องานบัญชี ระดับ ปวส. ประเภททีม มาตรฐานระดับเหรียญเงิน
14. ทักษะการวาดภาพสีน้ำหุ่นนิ่ง ระดับ ปวช. ประเภทเดี่ยว มาตรฐานระดับเหรียญทอง
15. ทักษะการออกแบบเขียนแบบตกแต่ง หัวข้อออกแบบ เขียนแบบห้องครัวมาตรฐานสไตล์วินเทจ (Vintage style) ระดับ ปวช. ประเภทเดี่ยว มาตรฐานระดับเหรียญเงิน
16. ทักษะชุดการออกแบบเอกลักษณ์ ผลิตภัณฑ์ประเภทเครื่องดื่ม ระดับ ปวช./ปวส. ประเภททีม มาตรฐานระดับเหรียญเงิน
17. ทักษะ วิดีโอคอนเทนต์ ประชาสัมพันธ์สาขาวิชาคอมพิวเตอร์กราฟฟิก (Mix media) ระดับ ปวส. ประเภททีม มาตรฐานระดับเหรียญทองแดง

18. ทักษะการผสมเครื่องดื่ม ประเภท Flair Bartender ระดับ ปวช./ปวส. ประเภทเดี่ยว มาตรฐานระดับเหรียญทองแดง
19. ทักษะการออกแบบบรรจุภัณฑ์เป็นชุดเซต (Package Uniform) ชุดผลิตภัณฑ์สินค้าเครื่องสำอาง ระดับ ปวช. ประเภท ทีม มาตรฐานระดับเหรียญทองแดง
20. การประกวดสุนทรพจน์ภาษาจีนกลาง ระดับ ปวช./ปวส. ประเภทเดี่ยว มาตรฐานระดับเหรียญทอง
21. การแข่งขันตอบปัญหาวิชาหน้าที่พลเมือง และ ประวัติศาสตร์ชาติไทย ระดับ ปวช. ประเภททีม มาตรฐานระดับเหรียญเงิน
22. ทักษะการบริการอาหารและเครื่องดื่ม ระดับ ปวช./ปวส. ประเภททีม มาตรฐานระดับเหรียญทอง
23. การประกวดวงดนตรีโฟล์คซอง ระดับ ปวช./ปวส. ประเภททีม มาตรฐานระดับเหรียญเงิน
24. ทักษะการเขียนแผนธุรกิจ ระดับ ปวส. ประเภททีม มาตรฐานระดับเหรียญทอง
25. ทักษะกลยุทธ์การตลาดเชิงสร้างสรรค์ (Creative Marketing Strategy) ระดับ ปวส. ประเภททีม มาตรฐานระดับเหรียญเงิน
26. ทักษะพิมพ์อังกฤษด้วยคอมพิวเตอร์ ระดับ ปวช. ประเภทเดี่ยว มาตรฐานระดับเหรียญทองแดง
27. ทักษะพิมพ์ไทยด้วยคอมพิวเตอร์ ระดับ ปวช. ประเภทเดี่ยว มาตรฐานระดับเหรียญทองแดง
28. ทักษะพัฒนาสื่อประชาสัมพันธ์ โฆษณากราฟิก ระดับ ปวช. ประเภททีม มาตรฐานระดับเหรียญเงิน
29. การประกวดร้องเพลงไทยสากล หลิ่ง ระดับ ปวช./ปวส. ประเภทเดี่ยว มาตรฐานระดับเหรียญเงิน

## ผู้บริหารวิทยาลัยอาชีวศึกษาฉะเชิงเทรา



นายสุพจน์ ทองเหลือง  
ผู้อำนวยการวิทยาลัยอาชีวศึกษาฉะเชิงเทรา



นางดวงพร ราชภูร์เจริญ  
รองผู้อำนวยการฝ่ายวิชาการ



นางสาวจารุวรรณ กลีบเมฆ  
รองผู้อำนวยการฝ่ายแผนงานและความร่วมมือ



นางปัทมพร นุชประมุข  
รองผู้อำนวยการฝ่ายพัฒนากิจการนักเรียน



นายชำนาญ แสงทอง  
รองผู้อำนวยการฝ่ายทรัพยากรมนุษย์

## รายนามผู้บริหารสถานศึกษา

1 นายเสียง จันทรวราทิตย์	ครูใหญ่	2481-2487
2 นายสมบูรณ์ศรี ศุภวรรณ	ครูใหญ่	2487-2509
3 นางสาวอรทัย จันทรสถาพร	ผู้อำนวยการ	2509-2512
4 นางสาววัชรี กนิษฐสวัสดิ์	ผู้อำนวยการ	2512-2519
5 นายคัมภีร์ รัตนโชติ	ผู้อำนวยการ	2519-2522
6 นายทองพูน รามทรัพย์	ผู้อำนวยการ	2522-2523
7 นางสาวอรทัย จันทรสถาพร	ผู้อำนวยการ	2523-2526
8 นางสาวสำราญ ศิริฤกษ์	ผู้อำนวยการ	2526-2530
9 นางสาวสุทิน สุวรรณมาศ	ผู้อำนวยการ	2530-2536
10 นางอำนวยการ ศิริมาศ	ผู้อำนวยการ	2536-2538
11 นางวันเพ็ญ จิตต์เจริญธรรม	ผู้อำนวยการ	2538-2540
12 นางกนิษฐา วัฒนฉัตร	ผู้อำนวยการ	2540-2545
13 นางพัชรภรณ์ จันทนพันธ์	ผู้อำนวยการ	2545-2554
14 นายสุริยะ จิตรพิไลเลิศ	ผู้อำนวยการ	2554-2554
15 ดร.อรสา รามโกมุท	ผู้อำนวยการ	2554-2556
16 นางนวลอนงค์ ธรรมเจริญ	ผู้อำนวยการ	2556-2559
17 นายสุพจน์ ทองเหลือง	ผู้อำนวยการ	2559-ปัจจุบัน

## หลักสูตรสาขาวิชา ระดับ ประกาศนียบัตรวิชาชีพ (ปวช.) ที่เปิดสอน (นักเรียน รหัส 66 ปีการศึกษา 2565 - 2567)

ลำดับ	ประเภทวิชา	สาขาวิชา	โครงสร้างหลักสูตร ประกาศนียบัตรวิชาชีพ พุทธศักราช 2566														
			1.หมวดวิชาแกนกลาง						2. หมวดวิชาสมรรถนะวิชาชีพ					3. หมวดวิชาเลือกเสรี	กิจกรรมเสริมหลักสูตร (2/ชั่วโมง/สัปดาห์)	รวมไม่น้อยกว่า	หมายเหตุ
			1.1กลุ่มวิชาภาษาไทย	1.2 กลุ่มวิชาภาษาต่างประเทศ	1.3 กลุ่มวิชาวิทยาศาสตร์	1.4 กลุ่มวิชาคณิตศาสตร์	1.5 กลุ่มวิชาสังคมศึกษา	1.6 กลุ่มวิชาสุขศึกษาและพลศึกษา	2.1 กลุ่มวิชาสมรรถนะวิชาชีพพื้นฐาน	2.2 กลุ่มวิชาสมรรถนะวิชาชีพเฉพาะ	2.3 กลุ่มวิชาสมรรถนะวิชาชีพเลือก	2.4 ฝึกประสบการณ์สมรรถนะวิชาชีพ	2.5 โครงการพัฒนาสมรรถนะวิชาชีพ				
			3	6	4	4	3	2	21	24	18	4	4	10		103	
1	พาณิชยกรรม	การบัญชี	3	6	4	4	3	2	21	24	18	4	4	10		103	
2	พาณิชยกรรม	การตลาด	3	6	4	4	3	2	21	24	18	4	4	12		105	
3	พาณิชยกรรม	การเลขานุการ	3	6	4	4	3	2	21	24	19	4	4	12		106	
4	พาณิชยกรรม	การจัดการสำนักงาน	3	6	4	4	3	2	21	24	18	4	4	10		103	
5	พาณิชยกรรม	คอมพิวเตอร์ธุรกิจ	3	6	4	4	3	2	21	24	20	4	4	11		106	
7	เทคโนโลยีสารสนเทศและการสื่อสาร	เทคโนโลยีสารสนเทศ	3	6	4	4	3	2	21	24	18	4	4	10		103	
6	พาณิชยกรรม	ธุรกิจค้าปลีก	3	6	4	4	3	2	21	24	18	4	4	10		103	
5	พาณิชยกรรม	โลจิสติกส์	3	6	4	4	3	2	21	24	19	4	4	11		105	
8	คหกรรม	แฟชั่นและสิ่งทอ	3	6	4	4	3	2	21	24	18	4	4	11		104	
10	คหกรรม	คหกรรมศาสตร์ (สาขางานคหกรรมดอกไม้และงานประดิษฐ์)	3	6	4	4	3	2	21	24	18	4	4	12		105	
	คหกรรม	คหกรรมศาสตร์ (สาขางานคหกรรมเพื่อการโรงแรม)	3	6	4	4	3	2	21	24	19	4	4	11		105	
9	คหกรรม	อาหารและโภชนาการ	3	6	4	4	3	2	21	24	18	4	4	10		103	พุทธศักราช 2562 (ปรับปรุง พ.ศ.2565)
11	ศิลปกรรม	จิตรศิลป์	3	6	4	4	3	2	21	24	18	4	4	10		103	
12	ศิลปกรรม	การออกแบบ	3	6	4	4	3	2	21	24	18	4	4	10		103	
13	ศิลปกรรม	คอมพิวเตอร์กราฟิก	3	6	4	4	3	2	21	24	18	4	4	11		104	
14	อุตสาหกรรมสิ่งทอ	โรงแรม	3	6	4	4	3	2	21	24	19	4	4	10		104	

หลักสูตรสาขาวิชา ระดับ ประกาศนียบัตรวิชาชีพ (ปวส.) ที่เปิดสอน (นักเรียน รหัส 66 ปีการศึกษา 2565 - 2567)

ลำดับ	ประเภทวิชา	สาขาวิชา	โครงสร้างหลักสูตร ประกาศนียบัตรวิชาชีพชั้นสูง พุทธศักราช 2563													รวมไม่น้อยกว่า	หมายเหตุ
			1.หมวดวิชาแกนกลาง						2. หมวดวิชาสมรรถนะวิชาชีพ					3. หมวดวิชาเลือกเสรี	กิจกรรมเสริมหลักสูตร (2/ชั่วโมง/สัปดาห์)		
			1.1กลุ่มวิชาภาษาไทย	1.2 กลุ่มวิชาภาษาต่างประเทศ	1.3 กลุ่มวิชาวิทยาศาสตร์	1.4 กลุ่มวิชาคณิตศาสตร์	1.5 กลุ่มวิชาสังคมศาสตร์	1.6 กลุ่มวิชาสุขภาพศาสตร์	2.1 กลุ่มวิชาสมรรถนะวิชาชีพพื้นฐาน	2.2 กลุ่มวิชาสมรรถนะวิชาชีพเฉพาะ	2.3 กลุ่มวิชาสมรรถนะวิชาชีพเลือก	2.4 ฝึกประสบการณ์สมรรถนะวิชาชีพ	2.5 โครงการพัฒนาสมรรถนะวิชาชีพ				
			3	6	3	3	3	3	15	21	12	4	4	6	83		
1	บริหารธุรกิจ	การบัญชี	3	7	3	3	3	3	15	21	12	4	4	8	86		
2	บริหารธุรกิจ	การตลาด	3	7	3	3	3	3	15	21	12	4	4	6	84		
3	บริหารธุรกิจ	การจัดการธุรกิจค้าปลีกสมัยใหม่	3	6	3	3	3	3	15	21	12	4	4	6	83		
4	บริหารธุรกิจ	การจัดการสำนักงาน	3	6	3	3	3	3	15	21	12	4	4	6	83		
5	บริหารธุรกิจ	เทคโนโลยีธุรกิจดิจิทัล	3	6	3	3	3	3	15	21	12	4	4	8	85		
6	บริหารธุรกิจ	การจัดการโลจิสติกส์และซัพพลายเชน	3	6	3	3	3	4	15	21	12	4	4	6	84		
7	คหกรรม	เทคโนโลยีแฟชั่นและเครื่องแต่งกาย	3	6	3	3	3	3	15	21	12	4	4	6	83		
8	คหกรรม	การบริหารงานคหกรรมศาสตร์	3	6	3	3	3	3	15	21	12	4	4	6	83		
9	คหกรรม	อาหารและโภชนาการ	3	6	3	3	3	3	15	21	12	4	4	6	83	พุทธศักราช 2563 (ปรับปรุง พ.ศ.2565)	
10	ศิลปกรรม	ดิจิทัลกราฟิก	3	6	3	3	3	3	15	21	12	4	4	6	83		
11	อุตสาหกรรมการท่องเที่ยว	โรงแรม	3	6	3	3	3	3	15	21	12	4	4	8	85		
12	อุตสาหกรรมการท่องเที่ยว	การจัดการประชุมและนิทรรศการ	3	6	3	3	3	3	15	21	12	4	4	8	85		

โครงการที่สอดคล้อง/เชื่อมโยง/ภายใต้ ยุทธศาสตร์ นโยบาย จุดเน้นและมาตรการ  
ประจำปีงบประมาณ 2566  
สถานศึกษา วิทยาลัยอาชีวศึกษาฉะเชิงเทรา

ลำดับที่	โครงการ	งบประมาณที่จัดสรร		ความสอดคล้อง/เชื่อมโยง/ภายใต้ยุทธศาสตร์										หมายเหตุ	
				ยุทธศาสตร์ สอศ.				ยุทธศาสตร์ สถาบัน							
				1.ยกระดับคุณภาพผู้เรียนเข้าสู่มาตรฐานสากล	2. เพิ่มปริมาณผู้เรียนสายอาชีพให้เพียงพอต่อความต้องการของประเทศ	3. ส่งเสริมการมีส่วนร่วมจากทุกภาคส่วนในการจัดอาชีวศึกษา	4.เพิ่มประสิทธิภาพบริหารจัดการให้มีมาตรฐานและคุณภาพโดยใช้หลักธรรมาภิบาล	1. ผลิดและพัฒนากำลังคน อาชีวศึกษา เพื่อสนับสนุนการพัฒนาอุตสาหกรรม First S-curve, New S-curve และประเทศไทย 4.0	2.ยกระดับคุณภาพครูคณาจารย์และบุคลากรทางการศึกษาให้สอดคล้องกับการเปลี่ยนแปลงสู่สังคมเศรษฐกิจฐานนวัตกรรมและ มาตรฐานสากล	3. พัฒนาและขยายความร่วมมือกับภาคประกอบการและเครือข่ายวิชาการทั้งใน และต่างประเทศ	4. จัดให้มีระบบคลังปัญญา (Intelligent Unit) สำหรับอาชีวศึกษา	5. พัฒนาสถาบันการอาชีวศึกษา ให้มีระบบการบริหารจัดการแนวใหม่ (Modern)			
จัดสรร	ผู้รับผิดชอบ														
ฝ่ายแผนงานและความร่วมมือ		519,000													
1	โครงการจัดทำแผนปฏิบัติการประจำปีงบประมาณ 2566	8,000.00	อ.วนิดา				✓							✓	
2	โครงการอบรมเชิงปฏิบัติการการจัดทำแผนยุทธศาสตร์ ประจำปีงบประมาณ พ.ศ. 2566 - 2570	48,000.00	อ.วนิดา				✓							✓	
3	โครงการอบรมเชิงปฏิบัติการจัดทำรายงานผลการดำเนินโครงการตามแผนปฏิบัติการประจำปีงบประมาณ 2565	24,000.00	อ.วนิดา				✓							✓	
4	โครงการพัฒนาระบบข้อมูลสารสนเทศและระบบเครือข่าย	352,000.00	อ.กนก				✓							✓	
5	โครงการสร้างความร่วมมือการจัดการอาชีวศึกษา	24,000.00	อ.หัตถพร	✓				✓							
6	โครงการสนับสนุนการจัดทำวิจัย นวัตกรรม หุ่นยนต์ สิ่งประดิษฐ์ และงานสร้างสรรค์ สำหรับนักเรียน นักศึกษา ครู และบุคลากรทางการศึกษา		อ.พิไลวรรณ	✓	✓	✓						✓			สอศ.
7	โครงการส่งเสริมและพัฒนาสถานศึกษาแบบอย่างการจัดการศึกษาและการบริหารจัดการ	63,000.00	อ.ทัศนีย์				✓		✓						



ลำดับที่	โครงการ	งบประมาณที่จัดสรร		ความสอดคล้อง/เชื่อมโยงภายใต้ยุทธศาสตร์										หมายเหตุ	
				ยุทธศาสตร์ สอศ.				ยุทธศาสตร์ สถาบัน							
				1.ยกระดับคุณภาพผู้เรียนเข้าสู่มาตรฐานสากล	2. เพิ่มปริมาณผู้เรียนสายอาชีพให้เพียงพอต่อความต้องการของประเทศ	3. ส่งเสริมการมีส่วนร่วมจากทุกภาคส่วนในการจัดอาชีวศึกษา	4.เพิ่มประสิทธิภาพบริหารจัดการให้มีมาตรฐานและคุณภาพโดยใช้หลักการภูมิภาค	1. ผลิตและพัฒนากำลังคน อาชีวศึกษา เพื่อสนับสนุนการพัฒนาอุตสาหกรรม First S-curve, New S-curve และประเทศไทย 4.0	2.ยกระดับคุณภาพครูคณาจารย์และบุคลากรทางการศึกษาให้สอดคล้องกับการเปลี่ยนแปลงสู่สังคมเศรษฐกิจฐานนวัตกรรมและ	3. พัฒนาและขยายความร่วมมือกับภาคประกอบการและเครือข่ายทางการทั้งในและต่างประเทศ	4. จัดให้มีระบบคลังปัญญา (Intelligent Unit) สำหรับการศึกษา	5. พัฒนาสถาบันการอาชีวศึกษา ให้มีระบบการบริหารจัดการแนวใหม่ (Modern)			
จัดสรร	ผู้รับผิดชอบ														
ฝ่ายแผนงานและความร่วมมือ (ต่อ)															
8	โครงการส่งเสริมการประกอบอาชีพอิสระในกลุ่มผู้เรียนอาชีวศึกษา	50,000	อ.อำไพ	✓			✓	✓	✓					✓	สอศ.
9	โครงการประเมินศูนย์บ่มเพาะผู้ประกอบการอาชีวศึกษา ประจำปีการศึกษา 2564	200,000	อ.อำไพ				✓							✓	สอศ.
ฝ่ายวิชาการ		793,600													
10	โครงการประเมินสมรรถนะบุคคลตามมาตรฐานอาชีพ ปีการศึกษา 2565	40,000	อ.สุภาพรรม	✓							✓				
11	โครงการทดสอบ V-NET การทดสอบทางการศึกษาระดับชาติด้านอาชีวศึกษา ปีการศึกษา 2565	16,000	อ.สุภาพรรม				✓		✓						
12	โครงการประเมินมาตรฐานวิชาชีพ นักเรียน นักศึกษา ปีการศึกษา 2565	32,000	อ.สุภาพรรม	✓	✓									✓	
13	โครงการสอบปลายภาคเรียน 2/2565 และ 1/2566	32,000	อ.สุภาพรรม	✓										✓	
14	โครงการผลิตและพัฒนากำลังคนสนับสนุนเขตพัฒนาพิเศษภาคตะวันออก	250,000	อ.พิมพ์พิชญ์ชา	✓				✓							สอศ.
15	โครงการพัฒนาหลักสูตรฐานสมรรถนะตามกรอบคุณวุฒิแห่งชาติ	100,000	อ.พิมพ์พิชญ์ชา	✓		✓									สอศ.
16	โครงการจัดการศึกษาเรียนร่วมหลักสูตรอาชีวศึกษาและมัธยมศึกษาตอนปลาย (ทวิศึกษา)	50,000	อ.พิมพ์พิชญ์ชา	✓				✓							สอศ.
17	โครงการแข่งขันทักษะวิชาชีพระดับสถานศึกษา ระดับจังหวัด ระดับภาค และระดับชาติ	160,000	อ.พิมพ์พิชญ์ชา				✓							✓	
18	โครงการนิทรรศการแสดงผลงานวิชาโครงการงาน	16,000	อ.พิมพ์พิชญ์ชา	✓				✓							

โครงการ	งบประมาณที่จัดสรร	ความสอดคล้อง/เชื่อมโยง/ภายใต้ยุทธศาสตร์										หมายเหตุ		
		จัดสรร		ยุทธศาสตร์ สอศ.				ยุทธศาสตร์ สถาบัน						
		ผู้รับผิดชอบ	1.ยกระดับคุณภาพผู้เรียนเข้าสู่มาตรฐานสากล	2. เพิ่มปริมาณผู้เรียนสายอาชีพให้เพียงพอต่อความต้องการของประเทศ	3. ส่งเสริมการมีส่วนร่วมจากทุกภาคส่วนในการจัดอาชีวศึกษา	4. เพิ่มประสิทธิภาพบริหารจัดการให้มีมาตรฐานและคุณภาพโดยใช้หลักการสากล	1. ผลัดและพัฒนากำลังคน อาชีวศึกษา เพื่อสนับสนุนการพัฒนาอุตสาหกรรม First S-curve, New S-curve และประเทศไทย 4.0	2. ยกระดับคุณภาพครูคณาจารย์และบุคลากรทางการศึกษาให้สอดคล้องกับการเปลี่ยนแปลงสู่สังคมเศรษฐกิจฐานนวัตกรรมและ	3. พัฒนาและขยายความร่วมมือกับภาคประกอบการและเครือข่ายทางวิชาการทั้งในและต่างประเทศ	4. จัดให้มีระบบคลังปัญญา (Intelligent Unit) สำหรับการศึกษา	5. พัฒนาสถาบันการอาชีวศึกษา ให้มีระบบการบริหารจัดการแนวใหม่ (Modern)			
โครงการฝ่ายวิชาการ (ต่อ)														
19	โครงการพัฒนาสื่อการเรียนการสอนและแหล่งเรียนรู้	80,000	อ.จุฬารัตน	✓					✓					
20	โครงการพัฒนาอุปกรณ์สื่อดิจิทัลอุปกรณ์เพื่อการประชุมออนไลน์และการจัดการเรียนการสอน	120,000	อ.จุฬารัตน	✓									✓	
21	โครงการพัฒนาศักยภาพผู้เรียนแผนกวิชาการโรงแรม	24,000	อ.ลลิตา	✓					✓					
22	โครงการจัดซื้อครุภัณฑ์ แทนพิมพ์ภาพพิมพ์ แผนกวิชาจิตรศิลป์	49,600	อ.พรนภัส	✓			✓		✓				✓	
23	โครงการพัฒนาห้องถ่ายภาพนิ่งและถ่ายภาพเคลื่อนไหว แผนกวิชาคอมพิวเตอร์กราฟิก	160,000	อ.ชลธิชา	✓			✓		✓				✓	
24	โครงการพัฒนาศักยภาพผู้เรียนแผนกวิชาสามัญสัมพันธ์	64,000	อ.จันทร์เพ็ญ	✓					✓					
25	โครงการพัฒนาศูนย์ความเป็นเลิศทางการอาชีวศึกษา (Excellent Center)	240,000	นส.เมธาวดี				✓			✓				สอศ.
26	โครงการพัฒนาศูนย์บริหารเครือข่ายการผลิตและพัฒนากำลังคนอาชีวศึกษา (CVM)	300,000	นส.เมธาวดี				✓			✓				สอศ.
โครงการฝ่ายบริหารทรัพยากร		2,855,080												
27	โครงการจัดหาครุภัณฑ์เพื่อใช้ในงานบริหารงานทั่วไป	54,400	อ.สุภาพ	✓			✓		✓				✓	
28	โครงการพัฒนาศักยภาพผู้บริหาร ครูและบุคลากรทางการศึกษา และสร้างขวัญกำลังใจบุคลากร	360,000	อ.อาริยา				✓			✓				







สรุปจำนวนผู้บริหาร ครูและบุคลากรทางการศึกษา  
จำนวนผู้บริหาร ครูและบุคลากรทางการศึกษา ปีการศึกษา 2566  
ข้อมูลบุคลากร จำแนกตามวุฒิการศึกษา

ผู้บริหาร ครูและบุคลากรทางการศึกษา	จำนวน
ผู้บริหาร	5 คน
ข้าราชการ ครู	39 คน
ข้าราชการ (ครูผู้ช่วย)	23 คน
บุคลากรทางการศึกษาอื่น	1 คน
พนักงานราชการ (ครู)	8 คน
พนักงานราชการ (เจ้าหน้าที่)	3 คน
ครู (พิเศษสอน)	10 คน
ครูต่างชาติ	1 คน
ลูกจ้างประจำ	-
เจ้าหน้าที่	22 คน
คนงาน - พนักงานขับรถ	17 คน
<b>รวม</b>	<b>129 คน</b>

## ข้อมูลบุคลากรทั้งหมด จำแนกตามหน้าที่ ความรับผิดชอบ

ข้าราชการ รวม 54 คน (ข้าราชการครู และข้าราชการบุคลากรทางการศึกษาอื่น มาตรา 38 ค.(2))

ที่	ชื่อ	สกุล	ตำแหน่ง	วิทยฐานะ	ระดับการศึกษา	สาขาวิชาที่สอน	ปฏิบัติหน้าที่
1	นายสุพจน์	ทองเหลือง	ผู้อำนวยการ	ชำนาญการพิเศษ	ปริญญาเอก		ผู้อำนวยการวิทยาลัยอาชีวศึกษาพะเยา
2	นายชำนาญ	แสงทอง	รองผู้อำนวยการ	ชำนาญการพิเศษ	ปริญญาโท		รองผู้อำนวยการฝ่ายบริหารทรัพยากร
3	นางปิ่นนพร	นุชประมุข	รองผู้อำนวยการ	ชำนาญการ	ปริญญาโท		รองผู้อำนวยการฝ่ายพัฒนากิจการนักเรียน
4	นางสาวจารุวรรณ	กลีบเมฆ	รองผู้อำนวยการ	ชำนาญการพิเศษ	ปริญญาโท		รองผู้อำนวยการฝ่ายแผนงานและความร่วมมือ
5	นางสาวดวงพร	ราษฎร์เจริญ	รองผู้อำนวยการ	ชำนาญการพิเศษ	ปริญญาโท		รองผู้อำนวยการฝ่ายวิชาการ
6	นางสาวสรिता	บุญประคอง	ครูผู้ช่วย		ปริญญาโท	การตลาด	หัวหน้างานแนะแนวอาชีพฯ
7	นางสาวพันธ์พิสสา	รัตนรุ่งเรือง	ครู	ชำนาญการพิเศษ	ปริญญาโท	คอมพิวเตอร์ธุรกิจ	หัวหน้างานอาชีวศึกษาระบบทวิภาคี
8	นางสาวจันทร์เพ็ญ	เมตตาจิตสกุล	ครู		ปริญญาตรี	สามัญสัมพันธ์	หัวหน้าแผนกวิชาสามัญสัมพันธ์
9	นางสาวสุภาพรรณ	มาลัย	ครู		ปริญญาโท	คอมพิวเตอร์ธุรกิจ	หัวหน้างานวัดผลและประเมินผล
10	นางสาวผดุงรัตน์	มีสังเกตุ	ครูผู้ช่วย		ปริญญาตรี	ผ้าและเครื่องแต่งกาย	หัวหน้าแผนกวิชาผ้าและเครื่องแต่งกาย
11	นางสมร	แจ้จุกุล	ครู	ชำนาญการ	ปริญญาตรี	สามัญสัมพันธ์	หัวหน้างานปกครอง
12	นางสาวอรุณี	ขันทอง	ครู	ชำนาญการ	ปริญญาตรี	การบัญชี	หัวหน้างานกิจกรรมนักเรียน นักศึกษา
13	นางหัตถพร	กฤตศุภฤกษ์	ครู		ปริญญาโท	สามัญสัมพันธ์	หัวหน้างานความร่วมมือ
14	นายราชวัลลภ	ลำพูน	ครู	ชำนาญการ	ปริญญาโท	คอมพิวเตอร์ธุรกิจ	หัวหน้าแผนกคอมพิวเตอร์ธุรกิจ
15	นายธีรศักดิ์	ขวัญเมือง	ครูผู้ช่วย		ปริญญาตรี	การตลาด	ผู้ช่วยหัวหน้างานวิจัยฯ
16	นางสาวพิมพ์พิชญ์ชา	ใจเดียว	ครู		ปริญญาตรี	สามัญสัมพันธ์	ผู้ช่วยงานวิจัย นวัตกรรมฯ
17	นายอรธณพ	เรืองยศจันทนา	ครู	ชำนาญการ	ปริญญาโท	คอมพิวเตอร์ธุรกิจ	หัวหน้างานทะเบียน
18	นางสาวหทัยรัตน์	บุญมานวงศ์	ครู		ปริญญาโท	ออกแบบ	หัวหน้าแผนกวิชาออกแบบ

ที่	ชื่อ	สกุล	ตำแหน่ง	วิทยฐานะ	ระดับการศึกษา	สาขาวิชาที่สอน	ปฏิบัติหน้าที่
19	นายอาทิตย์	ใจแก้ว	ครูผู้ช่วย		ปริญญาตรี		ผู้ช่วยหัวหน้างานบุคลากร
20	นางสาวเบญจมาศ	ภู่นารถ	ครูผู้ช่วย		ปริญญาตรี	สามัญสัมพันธ์	ผู้ช่วยหัวหน้างานปกครอง
21	นางสาวคำปุ่น	กำริสุ	ครู		ปริญญาตรี	สามัญสัมพันธ์	ผู้ช่วยหัวหน้างานความร่วมมือ
22	นางสาวสุวิมล	ทองพลี	ครู	ชำนาญการ	ปริญญาโท	การบัญชี	หัวหน้างานพัสดุ
23	นางสาวรติกร	นันทวิสิทธิ์	ครู	ชำนาญการ	ปริญญาโท	คหกรรมศาสตร์	หัวหน้างานโครงการพิเศษ
24	นายบริหาร	เหลื่องกำเนิด	ครู		ปริญญาตรี	คอมพิวเตอร์ธุรกิจ	หัวหน้างานห้องสมุด
25	นายนิพนธ์	ชิงชัย	ครู	ชำนาญการพิเศษ	ปริญญาโท	ออกแบบ	หัวหน้างานอาคารและสถานที่
26	นายเจษฎา	พุกสวัสดิ์	ครู	ชำนาญการ			ผู้ช่วยหัวหน้างานวางแผนฯ
27	นายรัชชัย	กนกโคภิต	ครู	ชำนาญการ	ปริญญาตรี	การตลาด	ผู้ช่วยหัวหน้างานอาคารและสถานที่
28	นายสมปราชญ์	วงศ์วัชรสวัสดิ์	ครู		ปริญญาตรี	คอมพิวเตอร์ธุรกิจ	
29	นางสาวอาริยา	นิยมชาติ	ครูผู้ช่วย		ปริญญาตรี	อาหารและโภชนาการ	หัวหน้างานบุคลากร
30	นางอำไพ	ต๋มทองคำ	ครู		ปริญญาตรี	การตลาด	หัวหน้างานส่งเสริมผลิตผลการค้าฯ
31	นายสาโรจน์	อนิฆาศรีนนท์	ครูผู้ช่วย		ปริญญาตรี	คหกรรมศาสตร์	หัวหน้าแผนกวิชาคหกรรมศาสตร์
32	นายธงชัย	ทองเศวท	ครู		ปริญญาตรี	สามัญสัมพันธ์	ผู้ช่วยงานปกครอง
33	นายดลนัย	พิศิษฐ์	ครูผู้ช่วย		ปริญญาตรี	อาหารและโภชนาการ	ผู้ช่วยหัวหน้างานส่งเสริมผลิตผลการค้าฯ
34	นายพงษ์ศักดิ์	เส็งหะพันธ์	ครูผู้ช่วย		ปริญญาตรี	คหกรรมศาสตร์	ผู้ช่วยหัวหน้างานความร่วมมือ
35	นายก้องเกียรติ	ติดใจดี	ครูผู้ช่วย		ปริญญาตรี	สามัญสัมพันธ์	ผู้ช่วยหัวหน้างานกิจกรรม
36	นางสาวลลิตา	ธรรมรส	ครู		ปริญญาตรี	การโรงแรม	หัวหน้าแผนกการโรงแรม
37	นางสาววนิดา	ชันเฮม	ครู	ชำนาญการ	ปริญญาโท	สามัญสัมพันธ์	หัวหน้างานวางแผนและงบประมาณ
38	นายพลิชฐ์	บุญถนอม	ครูผู้ช่วย		ปริญญาตรี		



ที่	ชื่อ	สกุล	ตำแหน่ง	วิทยฐานะ	ระดับการศึกษา	สาขาวิชาที่สอน	ปฏิบัติหน้าที่
39	นายวิฑูล	เยื้องอย่าง	ครูผู้ช่วย		ปริญญาตรี	คอมพิวเตอร์ธุรกิจ	ผู้ช่วยงานศูนย์ข้อมูล
40	นางพรนภัส	เทพพิพัฒน์	ครู	ชำนาญการ	ปริญญาตรี	จิตรศิลป์	หัวหน้าแผนกวิชาจิตรศิลป์
41	นางสาววิญญา	บำรุงจิตต์	ครูผู้ช่วย		ปริญญาตรี	การเลขานุการ	
42	นางสาวทัศนีย์	แก้วสมนึก	ครู	ชำนาญการพิเศษ	ปริญญาโท	สามัญสัมพันธ์	หัวหน้างานประกันคุณภาพฯ
43	นางสาวอัจฉิมา	แสงศรี	ครูผู้ช่วย		ปริญญาตรี	การตลาด	ผู้ช่วยหัวหน้างานครูที่ปรึกษา
44	นางกรชนก	ภูเจริญ	ครู		ปริญญาตรี	การโรงแรม	หัวหน้าแผนกวิชาการจัดประชุมนิทรรศการ
45	นางสาวกัลยกร	งามขุนทด	ครูผู้ช่วย		ปริญญาตรี	การบัญชี	ผู้ช่วยหัวหน้างานพัสดุ
46	นางนัตยา	จตุทาศ	ครูผู้ช่วย		ปริญญาตรี	การโรงแรม	ผู้ช่วยงานกิจกรรมนักเรียน นักศึกษา
47	นางสาวชนิกา	จารุวรรณ	ครูผู้ช่วย		ปริญญาตรี	โลจิสติกส์	หัวหน้าแผนกวิชาการจัดการโลจิสติกส์
48	นางสาวคุณัญญา	หมายชัย	ครูผู้ช่วย		ปริญญาตรี	สามัญสัมพันธ์	ผู้ช่วยหัวหน้างานสวัสดิการฯ
49	นางสาวมาลินี	วชิราภากร	ครู	ชำนาญการพิเศษ	ปริญญาโท	การบัญชี	หัวหน้างานบุคลากร
50	นางสาวชลธิชา	เชิดชู	ครู		ปริญญาตรี	คอมพิวเตอร์กราฟฟิก	หัวหน้าแผนกวิชาคอมพิวเตอร์กราฟฟิก
51	นางสาวจุฬารรณ	ดีเลิศ	ครู	ชำนาญการ	ปริญญาตรี	คอมพิวเตอร์กราฟฟิก	หัวหน้างานสื่อการเรียนการสอน
52	นายอธิวัฒน์	แน่นหนาวินนท์	ครู		ปริญญาโท	สามัญสัมพันธ์	ผู้ช่วยหัวหน้างานสื่อการเรียนการสอน
53	นางพรพรรณ	นิกงาม	ครู		ปริญญาตรี	สามัญสัมพันธ์	หัวหน้างานประชาสัมพันธ์
54	นางณัฐธา	วันมุล	ครู	ชำนาญการ	ปริญญาตรี	การเลขานุการ	ผู้ช่วยหัวหน้างานบริหารทั่วไป
55	นายกนก	แก้วมณี	ครู	ชำนาญการ	ปริญญาตรี	คอมพิวเตอร์ธุรกิจ	หัวหน้างานศูนย์ข้อมูลฯ
56	นางสาวภรณ์ชนก	บุรณะเรข	ครู	ชำนาญการ	ปริญญาโท	การบัญชี	แผนกวิชาการบัญชี
57	นายณัฐวุฒิ	ผุยพรม	ครู		ปริญญาโท	การตลาด	หัวหน้าแผนกวิชาการตลาด
58	นายกรประพันธ์	ฟูผั้น	ครูผู้ช่วย		ปริญญาตรี	อาหารและโภชนาการ	ผู้ช่วยหัวหน้างานความร่วมมือ

ที่	ชื่อ	สกุล	ตำแหน่ง	วิทยฐานะ	ระดับการศึกษา	สาขาวิชาที่สอน	ปฏิบัติหน้าที่
59	นางสุภาพร	มณูธรรมพร	ครูผู้ช่วย	-	ปริญญาตรี	คอมพิวเตอร์ธุรกิจ	ผู้ช่วยหัวหน้างานประกันคุณภาพฯ
60	นางสาววราภรณ์	สัจจรตง	บุคลากรอื่น มาตรา 38 ค (2)	-	ปริญญาตรี	-	หัวหน้างานบัญชี

พนักงานราชการ รวม 10 คน (ทำหน้าที่สอน ธุรการ ทั่วไป)

ที่	ชื่อ	สกุล	ตำแหน่ง	ระดับการศึกษา	สถานะบุคลากร	งานที่รับผิดชอบ/สาขาวิชาที่สอน	สังกัดฝ่าย
1	นายเดชอุดม	พาดิ	ครู	ปริญญาตรี	ครู	สามัญสัมพันธ์	ฝ่ายวิชาการ
2	นางสาวพิไลวรรณ	ชุมพร	ครู	ปริญญาตรี	ครู	สามัญสัมพันธ์	ฝ่ายวิชาการ
3	นางสาวจันทร์เพ็ญ	สุขถนอม	พนักงานบริหารทั่วไป	ปริญญาตรี	เจ้าหน้าที่	เจ้าหน้าที่งานการเงิน	ฝ่ายบริหารทรัพยากร
4	ว่า รต.หญิง สุภาพ	บุญมี	ครู	ปริญญาตรี	ครู	คอมพิวเตอร์ธุรกิจ	ฝ่ายวิชาการ
5	นายปุณรัตน์	ศรีจุลชาติ	ครู	ปริญญาตรี	ครู	คอมพิวเตอร์ธุรกิจ	ฝ่ายวิชาการ
6	นางสาวอุมาภรณ์	ชินแฉ่ม	พนักงานบริหารทั่วไป	ปริญญาตรี	เจ้าหน้าที่	เจ้าหน้าที่งานการเงิน	ฝ่ายบริหารทรัพยากร
7	นางสาวอัญรินทร์	พรภัทร์กุลนันท์	ครู	ปริญญาตรี	ครู	การเลขานุการ	ฝ่ายวิชาการ
8	นางสาวนียดา	ข้าเหม	ครู	ปริญญาตรี	ครู	สามัญสัมพันธ์	ฝ่ายวิชาการ
9	นางสาวเมธาวดี	ทรารมย์	พนักงานบริหารทั่วไป	ปริญญาตรี	เจ้าหน้าที่	เจ้าหน้าที่ CVM	ฝ่ายวิชาการ
10	นางสาวปทุมวดี	โสภารัต	ครู	ปริญญาตรี	ครู	การบัญชี	ฝ่ายวิชาการ

ลูกจ้างชั่วคราว รวม .....51..... คน (ทำหน้าที่สอน ธุรการ ทั่วไป)

ที่	ชื่อ	สกุล	ตำแหน่ง	ระดับการศึกษา	สถานะบุคลากร	งานที่รับผิดชอบ หรือสาขาวิชาที่สอน	สังกัดฝ่าย
1	นางเมโลเจน	พงษ์ประสิทธิ์	ครูพิเศษสอน	ปริญญาตรี	ลูกจ้างชั่วคราว	สามัญสัมพันธ์	ฝ่ายวิชาการ
2	นางสาวอุทัยวรรณ	อ่วมเกษม	ครูพิเศษสอน	ปริญญาตรี	ลูกจ้างชั่วคราว	การเลขานุการ	ฝ่ายวิชาการ
3	นางสาวรสจรินทร์	ชมจิตร	ครูพิเศษสอน	ปริญญาโท	ลูกจ้างชั่วคราว	การตลาด	ฝ่ายวิชาการ
4	นางสาวอัญชลี	พรหมบงค์	ครูพิเศษสอน	ปริญญาตรี	ลูกจ้างชั่วคราว	ออกแบบ	ฝ่ายวิชาการ
5	นายอนันต์	คำแก้ว	ครูพิเศษสอน	ปริญญาตรี	ลูกจ้างชั่วคราว	สามัญสัมพันธ์	ฝ่ายวิชาการ
6	นางยุพิน	พันพะมะ	ครูพิเศษสอน	ปริญญาตรี	ลูกจ้างชั่วคราว	อาหารและโภชนาการ	ฝ่ายวิชาการ
7	นางสาวเจนจิรา	สุ่มคำ	ครูพิเศษสอน	ปริญญาตรี	ลูกจ้างชั่วคราว	การโรงแรม/เจ้าหน้าที่งานประชาสัมพันธ์	ฝ่ายวิชาการ
8	นางสาวพนิดา	น้อยพิทักษ์	ครูพิเศษสอน	ปริญญาตรี	ลูกจ้างชั่วคราว	ภาษาไทย	ฝ่ายวิชาการ
9	นายศิวพงษ์	พ่วงศรี	ครูพิเศษสอน	ปริญญาตรี	ลูกจ้างชั่วคราว	คอมพิวเตอร์กราฟิก	ฝ่ายวิชาการ
10	นางสาวเนนิสา	บรรลือวงศ์	ครูพิเศษสอน	ปริญญาตรี	ลูกจ้างชั่วคราว	อาหารและโภชนาการ	ฝ่ายวิชาการ
11	ว่าที่ ร.ต.หญิงรสสุคนธ์	ปินตา	ครูพิเศษสอน	ปริญญาตรี	ลูกจ้างชั่วคราว	คหกรรม	ฝ่ายวิชาการ
12	นางสาวจันจิรา	เวียงระวัง	ครูพิเศษสอน	ปริญญาตรี	ลูกจ้างชั่วคราว	การตลาด	ฝ่ายวิชาการ
13	นางสาวปัญจรัตน์	กอบการ	ครูพิเศษสอน	ปริญญาตรี	ลูกจ้างชั่วคราว	อาหารและโภชนาการ	ฝ่ายวิชาการ
14	Miss Wang Chunyan						
15	นางสาวนฤมล	มโนอิม	เจ้าหน้าที่	ปริญญาตรี	ลูกจ้างชั่วคราว	เจ้าหน้าที่งานทะเบียน	ฝ่ายบริหารทรัพยากร
16	นางสาวภัทรพร	ประยูรสุข	เจ้าหน้าที่	ปริญญาตรี	ลูกจ้างชั่วคราว	เจ้าหน้าที่พัสดุ	ฝ่ายบริหารทรัพยากร
17	นางสาวศศิธร	ประยูรสุข	เจ้าหน้าที่	ปริญญาตรี	ลูกจ้างชั่วคราว	เจ้าหน้าที่วิทยบริการ	ฝ่ายวิชาการ
18	นางสาวสุภารัตน์	ด้วงประเสริฐ	เจ้าหน้าที่	ปวส.	ลูกจ้างชั่วคราว	เจ้าหน้าที่งานการเงิน	ฝ่ายบริหารทรัพยากร

ที่	ชื่อ	สกุล	ตำแหน่ง	ระดับการศึกษา	สถานะบุคลากร	งานที่รับผิดชอบ หรือสาขาวิชาที่สอน	สังกัดฝ่าย
19	นางอรุณี	อะจะระกุล	เจ้าหน้าที่	ปวส.	ลูกจ้างชั่วคราว	เจ้าหน้าที่ร้านเสริมสวย	ฝ่ายแผนงานและความร่วมมือ
20	นางสาวกิตติยา	โสภاطر	เจ้าหน้าที่	ปวส.	ลูกจ้างชั่วคราว	เจ้าหน้าที่งานทะเบียน	ฝ่ายบริหารทรัพยากร
21	นางสาวชุตีวัลย์	เข็มจัญญ	เจ้าหน้าที่	ปริญญาตรี	ลูกจ้างชั่วคราว	เจ้าหน้าที่งานบุคลากร	ฝ่ายบริหารทรัพยากร
22	นางสาวชมพูนุช	เนตรโรจน์	เจ้าหน้าที่	ปริญญาตรี	ลูกจ้างชั่วคราว	เจ้าหน้าที่งานประกันคุณภาพการศึกษา	ฝ่ายแผนงานและความร่วมมือ
23	นางสาวฐิติมา	อาทิตย์สกุล	เจ้าหน้าที่	ปริญญาตรี	ลูกจ้างชั่วคราว	เจ้าหน้าที่งานสารบรรณ	ฝ่ายบริหารทรัพยากร
24	นายวิรุยุทธ	ทิชาชาติ	เจ้าหน้าที่	ปวส.	ลูกจ้างชั่วคราว	เจ้าหน้าที่งานทวิภาคีฯ	ฝ่ายวิชาการ
25	นางสาวศิริพร	นุ่มเจริญ	เจ้าหน้าที่	ปริญญาตรี	ลูกจ้างชั่วคราว	เจ้าหน้าที่งานวัดผลและประเมินผล	ฝ่ายวิชาการ
26	นางสาวณัฐวรรณ	ทรัพย์รักษา	เจ้าหน้าที่	ปวส.	ลูกจ้างชั่วคราว	เจ้าหน้าที่งานปกครอง	ฝ่ายพัฒนากิจการนักเรียน นักศึกษา
27	นางสาวจินตภา	อ่วมเกษม	เจ้าหน้าที่	ปริญญาตรี	ลูกจ้างชั่วคราว	เจ้าหน้าที่งานบริหารงานทั่วไป	ฝ่ายบริหารทรัพยากร
28	นายธวัฒน์	เอี่ยมโอต	เจ้าหน้าที่	ปวส.	ลูกจ้างชั่วคราว	เจ้าหน้าที่ร้านกาแฟ	ฝ่ายแผนงานและความร่วมมือ
29	นางสาวนิตยา	ใจดี	เจ้าหน้าที่	ปวส.	ลูกจ้างชั่วคราว	เจ้าหน้าที่งานวางแผนและงบประมาณ	ฝ่ายแผนงานและความร่วมมือ
30	นางสาวนันทยา	ภูมิประเสริฐ	เจ้าหน้าที่	ปวส.	ลูกจ้างชั่วคราว	เจ้าหน้าที่งานวิจัย นวัตกรรมฯ	ฝ่ายแผนงานและความร่วมมือ
31	นางสาวฉนิชยา	ยีนยง	เจ้าหน้าที่	ปวส.	ลูกจ้างชั่วคราว	เจ้าหน้าที่งานศูนย์ข้อมูล	ฝ่ายแผนงานและความร่วมมือ
32	นางสาวรญา	ศรีนวล	เจ้าหน้าที่	ปวส.	ลูกจ้างชั่วคราว	เจ้าหน้าที่งานพัสดุ	ฝ่ายบริหารทรัพยากร
33	นางสาวสุธิสา	เขียวอ้วน	เจ้าหน้าที่	ปวส.	ลูกจ้างชั่วคราว	เจ้าหน้าที่งานทะเบียน	ฝ่ายบริหารทรัพยากร
34	นางสาวภิญญาพัชร	สารพร	เจ้าหน้าที่	ปวส.	ลูกจ้างชั่วคราว	เจ้าหน้าที่งานปกครอง	ฝ่ายพัฒนากิจการนักเรียน นักศึกษา
35	นางสาวณัฐชา	นาสุริวงษ์	เจ้าหน้าที่	ปวส.	ลูกจ้างชั่วคราว	เจ้าหน้าที่งานกิจกรรม	ฝ่ายพัฒนากิจการนักเรียน นักศึกษา

ที่	ชื่อ	สกุล	ตำแหน่ง	ระดับการศึกษา	สถานะบุคลากร	งานที่รับผิดชอบ หรือสาขาวิชาที่สอน	สังกัดฝ่าย
36	นางสาวปณิตา	จูเจริญ	เจ้าหน้าที่	ปวส.	ลูกจ้างชั่วคราว	เจ้าหน้าที่งานพัฒนาหลักสูตร	ฝ่ายวิชาการ
37	นายมนัส	ไชยผ่องศรี	คณงาน	ม.3	ลูกจ้างชั่วคราว	คณงาน	ฝ่ายบริหารทรัพยากร
38	นางไพเราะ	ปิ่นพงษ์	คณงาน	ม.3	ลูกจ้างชั่วคราว	คณงาน	ฝ่ายบริหารทรัพยากร
39	นายอภิชัย	รามัญอุดม	คณงาน	ป.6	ลูกจ้างชั่วคราว	คณงาน	ฝ่ายบริหารทรัพยากร
40	นางเพ็ญวดี	ไกรกุน	คณงาน	ม.3	ลูกจ้างชั่วคราว	คณงาน	ฝ่ายบริหารทรัพยากร
41	นางจำปี	เนียรศิริ	คณงาน	ป.6	ลูกจ้างชั่วคราว	คณงาน	ฝ่ายบริหารทรัพยากร
42	นางสมนึก	คติธรรม	คณงาน	ป.6	ลูกจ้างชั่วคราว	คณงาน	ฝ่ายบริหารทรัพยากร
43	นางอุ้นเรือน	รุ่งสะอาด	คณงาน	ป.6	ลูกจ้างชั่วคราว	คณงาน	ฝ่ายบริหารทรัพยากร
44	นางสาวนเรนชลา	ทองธรรมมา	คณงาน	ม.3	ลูกจ้างชั่วคราว	คณงาน	ฝ่ายบริหารทรัพยากร
45	นางจันทนา	ไกรกุน	คณงาน	ม.3	ลูกจ้างชั่วคราว	คณงาน	ฝ่ายบริหารทรัพยากร
46	นายชาญชัย	นาทิพย์	คณงาน	ม.3	ลูกจ้างชั่วคราว	คณงาน	ฝ่ายบริหารทรัพยากร
47	นายมนตรี	จันทร์มาศ	คณงาน	ป.6	ลูกจ้างชั่วคราว	คณงาน	ฝ่ายบริหารทรัพยากร
48	นายกนก	เสียงประเสริฐ	พนักงานขับรถ	ป.6	ลูกจ้างชั่วคราว	พนักงานขับรถ	ฝ่ายบริหารทรัพยากร
49	นายเพิ่มศักดิ์	นาคเกิด	พนักงานขับรถ	ม.3	ลูกจ้างชั่วคราว	พนักงานขับรถ	ฝ่ายบริหารทรัพยากร
50	นายคงฤทธิ	สามา	พนักงานขับรถ	ม.3	ลูกจ้างชั่วคราว	พนักงานขับรถ	ฝ่ายบริหารทรัพยากร
51	นายปรีชา	ควงษ์	พนักงานขับรถ	ป.6	ลูกจ้างชั่วคราว	พนักงานขับรถ	ฝ่ายบริหารทรัพยากร

## สรุปครุภัณฑ์ที่จัดซื้อประจำปีงบประมาณ2566

## ทะเบียนครุภัณฑ์ งบม. 2566

ที่	ทะเบียน เลขที่	วันที่ ลงทะเบียน	เอกสาร	ถึงหรือจาก		รายการ	วันที่เก็บเข้าแฟ้ม	เลขที่ เอกสารที่ เกี่ยวข้อง	หมายเลข ครุภัณฑ์	สิ่งที่ซื้อ
				งาน/แผนก	ร้านค้า					
1	7001-66	10 ต.ค. 65	ใบส่งของ		นางสาวเบญจมาศ ชูจิต	เครื่องทำน้ำอุ่น SHARP รุ่น WH- 245M	10 ต.ค. 65	เล่มที่ 1 เลขที่ 8		
2	7002-66	10 ต.ค. 65	ใบเบิก	แผนกวิชาสามัญ สัมพันธ์		เครื่องทำน้ำอุ่น SHARP รุ่น WH- 245M	10 ต.ค. 65	701-66	4520-005- 0001/662-001	ห้องพักครูจีน
3	7003-66	23 พ.ย. 65	ต้นฉบับ ใบกำกับ ภาษี/ใบส่ง สินค้า		บริษัทออดี อิมพอร์ต จำกัด	เครื่องคอมพิวเตอร์ โน้ตบุ๊ก	23 พ.ย. 65	เลขที่ IV2022- 11003	7440-001- 0003/662-001 ถึง 020	
	7004-66	13 ธ.ค. 65	ใบเบิก	แผนกวิชาการ บัญชี		เครื่องคอมพิวเตอร์ โน้ตบุ๊ก		701-66	7440-001- 0003/662-001	ซื้อในนามงาน สื่อฯ 20 เครื่อง

7005-66	13 ธ.ค. 65	ใบเบิก	แผนกวิชาการการ จัดการสำนักงาน		เครื่องคอมพิวเตอร์ โน้ตบุ๊ก		701-66	7440-001- 0003/662-002	ซื้อในนามงาน สื่อฯ 20 เครื่อง
7006-66	13 ธ.ค. 65	ใบเบิก	แผนกวิชาการ ตลาด		เครื่องคอมพิวเตอร์ โน้ตบุ๊ก		701-66	7440-001- 0003/662-003	ซื้อในนามงาน สื่อฯ 20 เครื่อง
7007-66	13 ธ.ค. 65	ใบเบิก	แผนกอาหารและ โภชนาการ		เครื่องคอมพิวเตอร์ โน้ตบุ๊ก		701-66	7440-001- 0003/662-004	ซื้อในนามงาน สื่อฯ 20 เครื่อง
7008-66	13 ธ.ค. 65	ใบเบิก	แผนกคหกรรม		เครื่องคอมพิวเตอร์ โน้ตบุ๊ก		701-66	7440-001- 0003/662-005	ซื้อในนามงาน สื่อฯ 20 เครื่อง
7009-66	13 ธ.ค. 65	ใบเบิก	แผนกสามัญ สัมพันธ์		เครื่องคอมพิวเตอร์ โน้ตบุ๊ก		702-66	7440-001- 0003/662-006	ซื้อในนามงาน สื่อฯ 20 เครื่อง
7010-66	13 ธ.ค. 65	ใบเบิก	แผนกโรงแรม		เครื่องคอมพิวเตอร์ โน้ตบุ๊ก		701-66	7440-001- 0003/662-007	ซื้อในนามงาน สื่อฯ 20 เครื่อง

7011-66	13 ธ.ค. 65	ใบเบิก	แผนก คอมพิวเตอร์ กราฟิก		เครื่องคอมพิวเตอร์ โน้ตบุ๊ก		701-66	7440-001- 0003/662-008	ซื้อในนามงาน สื่อฯ 20 เครื่อง
7012-66	13 ธ.ค. 65	ใบเบิก	งานบริหารงาน ทั่วไป		เครื่องคอมพิวเตอร์ โน้ตบุ๊ก		701-66	7440-001- 0003/662-009	ซื้อในนามงาน สื่อฯ 20 เครื่อง
7013-66	13 ธ.ค. 65	ใบเบิก	งานกิจกรรม		เครื่องคอมพิวเตอร์ โน้ตบุ๊ก		701-66	7440-001- 0003/662-010	ซื้อในนามงาน สื่อฯ 20 เครื่อง
	13 ธ.ค. 65	ใบเบิก	งานหลักสูตรการ เรียนการสอน		เครื่องคอมพิวเตอร์ โน้ตบุ๊ก		701-66	7440-001- 0003/662-011	ซื้อในนามงาน สื่อฯ 20 เครื่อง
	13 ธ.ค. 65	ใบเบิก	งานวางแผนและ งบประมาณ		เครื่องคอมพิวเตอร์ โน้ตบุ๊ก		701-66	7440-001- 0003/662-012	ซื้อในนามงาน สื่อฯ 20 เครื่อง
	13 ธ.ค. 65	ใบเบิก	งานสื่อการเรียน การสอน		เครื่องคอมพิวเตอร์ โน้ตบุ๊ก		701-66	7440-001- 0003/662-014 ถึง 020	ซื้อในนามงาน สื่อฯ 20 เครื่อง



4	7014-66	28 พ.ย. 65	ใบส่งของ		บริษัท เค.เอช.ที. เซ็นทรัลซ์พพลาย จำกัด	เครื่องซักผ้า อัตโนมัติ ขนาด 50 ปอนด์	28 พ.ย. 65	เลขที่ HO6510- 008		
						เครื่องอบผ้า อัตโนมัติ ขนาด 50 ปอนด์				
	7015-66	6 ธ.ค. 65	ใบเบิก	แผนกวิชาการ โรงแรม		เครื่องซักผ้า อัตโนมัติ ขนาด 50 ปอนด์	28 พ.ย. 65	701-66	3510-003- 0001/662-001	
						เครื่องอบผ้า อัตโนมัติ ขนาด 50 ปอนด์			3510-001- 0001/662-001	
5	7016-66	26 ธ.ค. 65	ใบส่งของ/ ใบกำกับภาษี		บ.จันทราทิตย์	ไมโครโฟนแบบไร้ สาย	26 ธ.ค. 65	เล่มที่ 047 เลขที่ 2326		
6	7017-66	27 ธ.ค. 65	ใบเบิก	งาน ประชาสัมพันธ์		ไมโครโฟนแบบไร้ สาย	27 ธ.ค. 65	701-66	5965-001- 0002/662-001 ถึง 002	

7	7018-66	6 ก.พ. 66	ต้นฉบับ ใบกำกับ ภาษี/ใบส่ง สินค้า		บริษัท เอพีพี ดี เวลลอปเมนต์ จำกัด	ชุดโปรแกรมเตอร์ จำนวน 15 เครื่อง	6 ก.พ. 66	702-66	6730-006- 0001/662-001 ถึง 015	ซื้อในนามงาน สื่อฯ 15 เครื่อง
						จอร์รับภาพแบบ มอเตอร์ จำนวน 15 จอ			6730-002- 0002/662-001 ถึง 015	ซื้อในนามงาน สื่อฯ 15 จอ
8	7019-66	6 ก.พ. 66	ใบเบิก	แผนกศิลป์ ห้อง 515,522		ชุดโปรแกรมเตอร์ จำนวน 2 เครื่อง	6 ก.พ. 66	702-66	6730-006- 0001/662-001 ถึง 002	ซื้อในนามงาน สื่อฯ 15 เครื่อง
						จอร์รับภาพแบบ มอเตอร์ จำนวน 2 จอ			6730-002- 0002/662-001 ถึง 002	ซื้อในนามงาน สื่อฯ 15 จอ
9	7020-66	6 ก.พ. 66	ใบเบิก	แผนกคหกรรม ห้อง 631		ชุดโปรแกรมเตอร์ จำนวน 1 เครื่อง	6 ก.พ. 66	702-66	6730-006- 0001/662-003	ซื้อในนามงาน สื่อฯ 15 เครื่อง
						จอร์รับภาพแบบ มอเตอร์ จำนวน 1 จอ			6730-002- 0002/662-003	ซื้อในนามงาน สื่อฯ 15 จอ
10	7021-66	6 ก.พ. 66	ใบเบิก	แผนกอาหาร ห้อง 621		ชุดโปรแกรมเตอร์ จำนวน 1 เครื่อง	6 ก.พ. 66	702-66	6730-006- 0001/662-004	ซื้อในนามงาน สื่อฯ 15 เครื่อง

						จอร์รับภาพแบบ มอเตอร์ จำนวน 1 จอ			6730-002- 0002/662-004	ซื้อในนามงาน สื่อฯ 15 จอ
11	7022-66	6 ก.พ. 66	ใบเบิก	แผนกสามัญ ห้อง 121,112,132,552/1		ชุดโปรเจคเตอร์ จำนวน 4 เครื่อง	6 ก.พ. 66	703-66	6730-006- 0001/662-005 ถึง 008	ซื้อในนามงาน สื่อฯ 15 เครื่อง
						จอร์รับภาพแบบ มอเตอร์ จำนวน 4 จอ			6730-002- 0002/662-005 ถึง 008	ซื้อในนามงาน สื่อฯ 15 จอ
12	7023-66	6 ก.พ. 66	ใบเบิก	แผนกการจัดการ ห้อง 142		ชุดโปรเจคเตอร์ จำนวน 1 เครื่อง	6 ก.พ. 66	702-66	6730-006- 0001/662-009	
						จอร์รับภาพแบบ มอเตอร์ จำนวน 1 จอ			6730-002- 0002/662-009	
13	7024-66	6 ก.พ. 66	ใบเบิก	แผนกวิชาการ บัญชี ห้อง 336		ชุดโปรเจคเตอร์ จำนวน 1 เครื่อง	6 ก.พ. 66	702-66	6730-006- 0001/662-010	
						จอร์รับภาพแบบ มอเตอร์ จำนวน 1 จอ			6730-002- 0002/662-010	

14	7025-66	6 ก.พ. 66	ใบเบิก	แผนกวิชาการ ตลาด ห้อง 343,312		ชุดโปรเจคเตอร์ จำนวน 1 เครื่อง ห้อง 312	6 ก.พ. 66	702-66	6730-006- 0001/662-011	ซื้อในนามงาน สื่อฯ 15 เครื่อง
						จอร์รับภาพแบบ มอเตอร์ จำนวน 1 จอ ห้อง 343			6730-002- 0002/662-011	ซื้อในนามงาน สื่อฯ 15 จอ
				แผนกวิชาการ ตลาด ห้อง 341		ชุดโปรเจคเตอร์ จำนวน 1 เครื่อง			6730-006- 0001/662-012	
						จอร์รับภาพแบบ มอเตอร์ จำนวน 1 จอ			6730-002- 0002/662-012	
15	7026-66	6 ก.พ. 66	ใบเบิก	แผนกโรงแรม ห้อง 325		ชุดโปรเจคเตอร์ จำนวน 1 เครื่อง	6 ก.พ. 66	702-66	6730-006- 0001/662-013	
						จอร์รับภาพแบบ มอเตอร์ จำนวน 1 จอ			6730-002- 0002/662-013	
16	7027-66	6 ก.พ. 66	ใบเบิก	แผนก คอมพิวเตอร์ฯ ห้อง 424		ชุดโปรเจคเตอร์ จำนวน 1 เครื่อง	6 ก.พ. 66	701-66	6730-006- 0001/662-014	

						จอร์รับภาพแบบ มอเตอร์ จำนวน 1 จอ			6730-002- 0001/662-014	
17	7028-66	6 ก.พ. 66	ใบเบิก	ห้องครูจีน ห้อง 445		ชุดโปรเจคเตอร์ จำนวน 1 เครื่อง	6 ก.พ. 66	704-66	6730-006- 0001/662-015	
						จอร์รับภาพแบบ มอเตอร์ จำนวน 1 จอ			6730-002- 0001/662-015	
18	7029-66	21 ก.พ. 66	ต้นฉบับ ใบกำกับ ภาษี/ใบส่ง สินค้า		บริษัท ก้อปปี ริช จำกัด	เครื่องโทรสาร Multifuctiuon	21 ก.พ. 66			
19	7030-66	28 ก.พ. 66	ใบเบิก	งานบริหารงาน ทั่วไป		เครื่องโทรสาร Multifuctiuon	28 ก.พ. 66	702-66	7430-008- 0007/662-001	
20	7031-66	21 ก.พ. 66	ต้นฉบับ ใบกำกับ ภาษี/ใบส่ง สินค้า		บริษัท ก้อปปี ริช จำกัด	เก้าอี้สำนักงานพนัก พิงสูง	21 ก.พ. 66			

						เก้าอี้ทำงาน สำนักงาน				
						เครื่องทำลาย เอกสาร				
21	7032-66	28 ก.พ. 66	ใบเบิก	งานบริหารงาน ทั่วไป		เก้าอี้สำนักงานพนัก พิงสูง	28 ก.พ. 66	703-66	7105-005- 0006/662-001	
						เก้าอี้ทำงาน สำนักงาน			7105-005- 0008/662-001	
						เครื่องทำลาย เอกสาร			7490-015- 0001/662-001	
22	7033-66	13 ธ.ค. 65	ใบเบิก	แผนกแพชั่นและ สิ่งทอ		เครื่องคอมพิวเตอร์ โน้ตบุ๊ก	13 ธ.ค. 65	701-66	7440-001- 0003/662-013	
23	7034-66	17 ก.พ. 66	ใบส่งของ		ร้าน ที.เค.เค เครื่อง เย็บ	เครื่องกรองน้ำ	17 ก.พ. 66			

24	7035-66	17 ก.พ. 66	ใบเบิก	แผนกอาหารและ โภชนาการ		เครื่องกรองน้ำ	17 ก.พ. 66	703-66	4110-003- 0002/662-001	
25	7036-66	30 มี.ค. 66	ใบส่งของ		แปดริ้วผ้าฆ่า (2015)	ผ้าฆ่าพร้อมราง (ห้องพุทธ 3)	30 มี.ค. 66			
26	7037-66	30 มี.ค. 66	ใบเบิก	งานสื่อการเรียน การสอน		ฆ่าพร้อมราง(ห้อง พุทธ 3)		702-66	7230-001- 0001/662-001	
27	7038-66	21 มี.ค. 66	ใบกำกับ ภาษี/ ใบเสร็จรับเงิน		บ.โฮมส์โปร	เตารีดไอน้ำ	21 มี.ค. 66			
						ค.รีดผ้าไอน้ำ				
						ค.ดูดฝุ่นและดูดน้ำ				
						เครื่องเจียรไร้สาย				
						สว่านโรตารี				
						สว่านกระแทกไร้ สาย				

					สว่านแท่นเจาะ				
					ค.ชักผ้า				
					พัดลมอุตุฯ 20 "				
28	7039-66	21 มี.ค. 66	ใบเบิก	งานอาคารสถานที่	เตารีดไอน้ำ	21 มี.ค. 66	701-66	3510-005- 0001/662-001	
					ค.รีดผ้าไอน้ำ			3510-005- 0002/662-001	
					ค.ดูดฝุ่นและดูดน้ำ			4140- 003/0001/662- 001	
					เครื่องเจียรไร้อาย			3450-003- 0001/662-001	
					สว่านโรตารี			3413-003- 0001/662-001	
					สว่านกระแทกไร้อาย			3413-003- 0002/662-001	
					สว่านแท่นเจาะ			3413-001- 0001/662-001	
					ค.ชักผ้า			3510-003- 0001/662-001	
					พัดลมอุตุฯ 20 "			4140-001- 0003/662-001 ถึง 010	



29	7040-66	25 เม.ย.66			งานพัสดุ	อ้างอิงงาน 1 อ้าง จำนวน 3 หลุม				
30	7041-66	10 พ.ค. 66	ใบเบิก	งานสวัสดิการ		อ้างอิงงาน 1 อ้าง จำนวน 3 หลุม	10 พ.ค. 66	701-66	7320-013- 0001/663-001	
31	7042-66	3 ก.พ. 66	บันทึกส่งมอบ		หจก.ปัญชিকা (บริจาค)	เครื่องโปรเจคเตอร์	3 ก.พ. 66		บริจาค	
32	7043-66	24 พ.ค. 66	ใบเบิก	งานสื่อการเรียน การสอน		เครื่องโปรเจคเตอร์	24 พ.ค. 66	703-66	6730-006- 0001/663-001 ถึง 004	
33										
34	7044-66	14 มิ.ย.66	ใบส่งของ		ที.เค.เค เครื่องเย็บ	เครื่องปรับอากาศ 13BTU	14 มิ.ย. 66			
35	7045-66	16 มิ.ย. 66	ใบเบิก	แผนกแพ้นและ สิ่งทอ		เครื่องปรับอากาศ 13BTU	16 มิ.ย. 66	702-66	4120-001- 0001/662-001	

36	7046-66	20 มิ.ย.66	ต้นฉบับใบส่ง ของ/ใบกำกับ ภาษี		โกลด์ คัลเลอร์แล็บ	ชุดกล้องถ่ายภาพ	20 มิ.ย. 66			
37	7047-66	21 มิ.ย. 66	ใบเบิก	งาน ประชาสัมพันธ์		ชุดกล้องถ่ายภาพ	21 มิ.ย. 66	702-66	6780-006- 0001/662-001	
38	7048-66	11 ก.ค. 66	ต้นฉบับ ใบกำกับ ภาษี/ใบส่ง สินค้า/ใบแจ้ง หนี้		ห้างหุ้นส่วนจำกัด เอส ที แอร์	เครื่องปรับอากาศ แบบแยกส่วนชนิด แขวน	11 ก.ค. 66			
39	7049-66	13 ก.ค. 66	ใบเบิก	งานส่งเสริม ผลิตผลการค้าฯ		เครื่องปรับอากาศ แบบแยกส่วนชนิด แขวน	13 ก.ค. 66	701-66	4120-001- 0009/662-001 ถึง 003	

40	7050-66	25 ก.ค. 66	ใบส่งของ/ใบส่งมอบงาน		บ.แอฟลิเทค โซลูชั่น จำกัด	โครงการเสริมสร้างศักยภาพผู้เรียน อาชีวศึกษาด้านทักษะสำคัญที่เป็นที่ต้องการของการทำงาน (Soft Skill)	25 ก.ค. 66			
41	7051-66	9 ส.ค. 66	ใบเบิก	งานสื่อการเรียนการสอน		โครงการเสริมสร้างศักยภาพผู้เรียน อาชีวศึกษาด้านทักษะสำคัญที่เป็นที่ต้องการของการทำงาน (Soft Skill)	9 ส.ค. 66	704-66	7440-001-0010/662-001	

42	7052-66	13 ก.ค. 66	ใบกำกับ ภาษี/ใบส่ง ของ/ใบแจ้ง หนี้		บ.ทรานส์เฟอร์เทชั่น	ชุดปฏิบัติการทาง บัญชีพร้อมระบบ จัดการห้องเรียน ผ่านระบบเครือข่าย ควบคุมด้วย IOT วิทยาลัย อาชีวศึกษา ฉะเชิงเทรา	13 ก.ค. 66			
43	7053-66	13 ก.ค. 66	ใบเบิก	แผนกวิชาการ บัญชี		ชุดปฏิบัติการทาง บัญชีพร้อมระบบ จัดการห้องเรียน ผ่านระบบเครือข่าย ควบคุมด้วย IOT วิทยาลัย อาชีวศึกษา ฉะเชิงเทรา	13 ก.ค. 66	703-66	7440-001- 0012/661-001	

44	7054-66	14 ก.ค. 66	ต้นฉบับ ใบกำกับ ภาษี/ใบส่ง สินค้า/สำเนา ใบแจ้งหนี้		บ. เอพีพี ดีเวลลอป เมนท์ จำกัด	ชุดปฏิบัติการ คอมพิวเตอร์สร้าง ภาพเสมือนจริงผ่าน Application ARKIT วิทยาลัยอาชีวศึกษา ฉะเชิงเทรา	14 ก.ค. 66			
45	7055-66	14 ก.ค. 66	ใบเบิก	แผนกวิชาคอมพิ เตอร์ธุรกิจ		ชุดปฏิบัติการ คอมพิวเตอร์สร้าง ภาพเสมือนจริงผ่าน Application ARKIT วิทยาลัยอาชีวศึกษา ฉะเชิงเทรา	14 ก.ค. 66	702-66	7440-001- 0013/661-001	
46	7056-66	18 ก.ค. 66	ต้นฉบับ ใบกำกับ ภาษี/ ใบเสร็จรับเงิน		บ.ซีอาร์ซี ไทวัสดุ จำกัด	โต๊ะพับขาโครม หน้าโฟเมก้า	18 ก.ค. 66			
47	7057-66	18 ก.ค. 66		แผนกอาหารและ โภชนาการ		โต๊ะพับขาโครม หน้าโฟเมก้า	18 ก.ค. 66	704-66	7105-006- 0007/662-001 ถึง 008	



52	7062-66	1 ก.ย. 66	ต้นฉบับ ใบกำกับ ภาษี/ใบส่ง สินค้า/สำเนา ใบแจ้งหนี้		บ.เอพีพีดีเวลลอป เมนท์ จำกัด	เก้าอี้สำหรับ นักเรียน	1 ก.ย. 66	เลขที่ SI6609- 001		
53	7063-66	4 ก.ย. 66	ใบเบิก	งานศูนย์ข้อมูล สารสนเทศ		เก้าอี้สำหรับ นักเรียน	4 ก.ย. 66	701-66	7110-006- 0001/662-001 ถึง 005	
54	7064-66	31 ส.ค. 66	ต้นฉบับ ใบกำกับ ภาษี/ใบส่ง สินค้า/ใบแจ้ง หนี้		ห้างหุ้นส่วน ดี.พี.เค. แมชชีนเนอรี แอนด์ สตีลเวิร์ค	แท่นพิมพ์เอชซิงรูน เบา ขนาด 40 x 65 ซม.	31 ส.ค. 66	เล่มที่ 0015 เลขที่ 0039		
55	7065-66	31 ส.ค. 66	ใบเบิก	แผนกวิชาวิจิตร ศิลป์		แท่นพิมพ์เอชซิงรูน เบา ขนาด 40 x 65 ซม.	31 ส.ค. 66	701-66	3460-011- 0001/662-001	

56	7066-66	6 ก.ย. 66	ใบเบิก	แผนกวิชาสามัญ สัมพันธ์	งานสื่อการเรียนการ สอน	เครื่องโปรเจคเตอร์	6 ก.ย. 66	704-66	6730-006- 0001/663-003	ขอจากงานสื่อ
57	7067-66	8 ก.ย. 66	ต้นฉบับใบส่ง ของ/ใบกำกับ ภาษี		บริษัทจันทราทิพย์ ศึกษาภัณฑ์ จำกัด	ครุภัณฑ์เครื่อง ดนตรี 11 รายการ	8 ก.ย. 66			
58	7068-66	6 ก.ย. 66	ใบเบิก	แผนกวิชาการ ตลาด	งานสื่อการเรียนการ สอน	เครื่องโปรเจคเตอร์	6 ก.ย. 66	703-66	6730-006- 0001/663-004	ขอจากงานสื่อ
59	7069-66	8 ก.ย. 66	ใบเบิก	แผนกวิชาสามัญ สัมพันธ์	งานสื่อการเรียนการ สอน	เครื่องโปรเจคเตอร์	8 ก.ย. 66	705-66	6730-006- 0001/663-002	ขอจากงานสื่อ
60	7070-66	8 ก.ย. 66	ใบเบิก	ชมรม To Be Number One		ลำโพงมอเนเตอร์		701-66	5965-002- 0003/662-001	
						แอมป์กีต้าไฟฟ้า			7720-009- 0002/662-001	



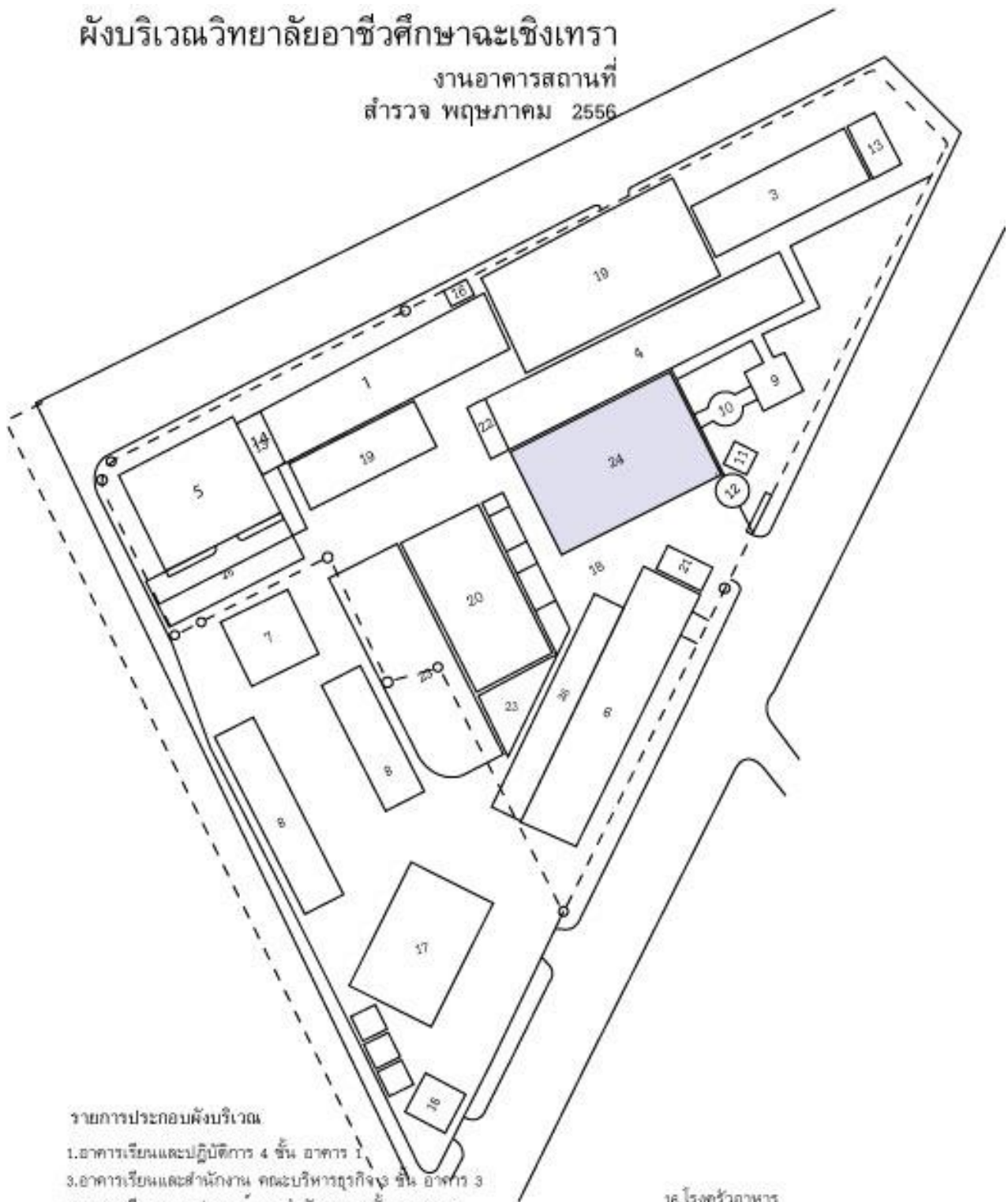
						ขาตั้งไมล์			7720-005- 0001/662-001 ถึง 003	
						ขาตั้งไนต์			7720-005- 0002/662-001 ถึง 003	
						ไมค์			5965-001- 0001/662-001 ถึง 002	
						มิกซ์ 8 ช่อง			7720-008- 0001/662-001	
						คาฮอน			7110-032- 0002/662-001	
						สายแจ๊ค			7720-009- 0001/662-001 ถึง 005	
						กีตาร์โปร่ง			7710-009- 0001/662-001	
						กีตาร์ไฟฟ้า			7710-009- 0002/662-001	
						กีตาร์เบส ไฟฟ้า			7710-004- 0001/662-001	

แบบรายงานผลการรับนักเรียน นักศึกษา ประจำปีการศึกษา 2566  
ระดับประกาศนียบัตรวิชาชีพ ( ปวช.,ปวส.ปริญญาตรี )

จำนวนนักเรียน นักศึกษา ภาคเรียนที่ 2/2566				
ยอด ณ วันที่ 14 กุมภาพันธ์ 2567				
ที่	ระดับชั้น	ชาย	หญิง	รวม
1	รวมปวช.1	162	407	569
2	รวมปวช.2	99	295	394
3	รวมปวช.3	96	354	450
	<b>รวมปวช.ทั้งสิ้น</b>	<b>357</b>	<b>1056</b>	<b>1413</b>
4	รวมปวส.1	86	254	340
5	รวมปวส.2	52	213	265
	<b>รวมปวส.ทั้งสิ้น</b>	<b>138</b>	<b>467</b>	<b>605</b>
6	ปริญญาตรีคอมพิวเตอร์ธุรกิจ ทล.บ.1	8	17	25
7	ปริญญาตรีคอมพิวเตอร์ธุรกิจ ทล.บ.2	1	10	11
	<b>รวมปริญญาตรีทั้งสิ้น</b>	<b>9</b>	<b>27</b>	<b>36</b>
	<b>รวมทั้งสิ้น</b>	<b><u>504</u></b>	<b><u>1550</u></b>	<b><u>2054</u></b>

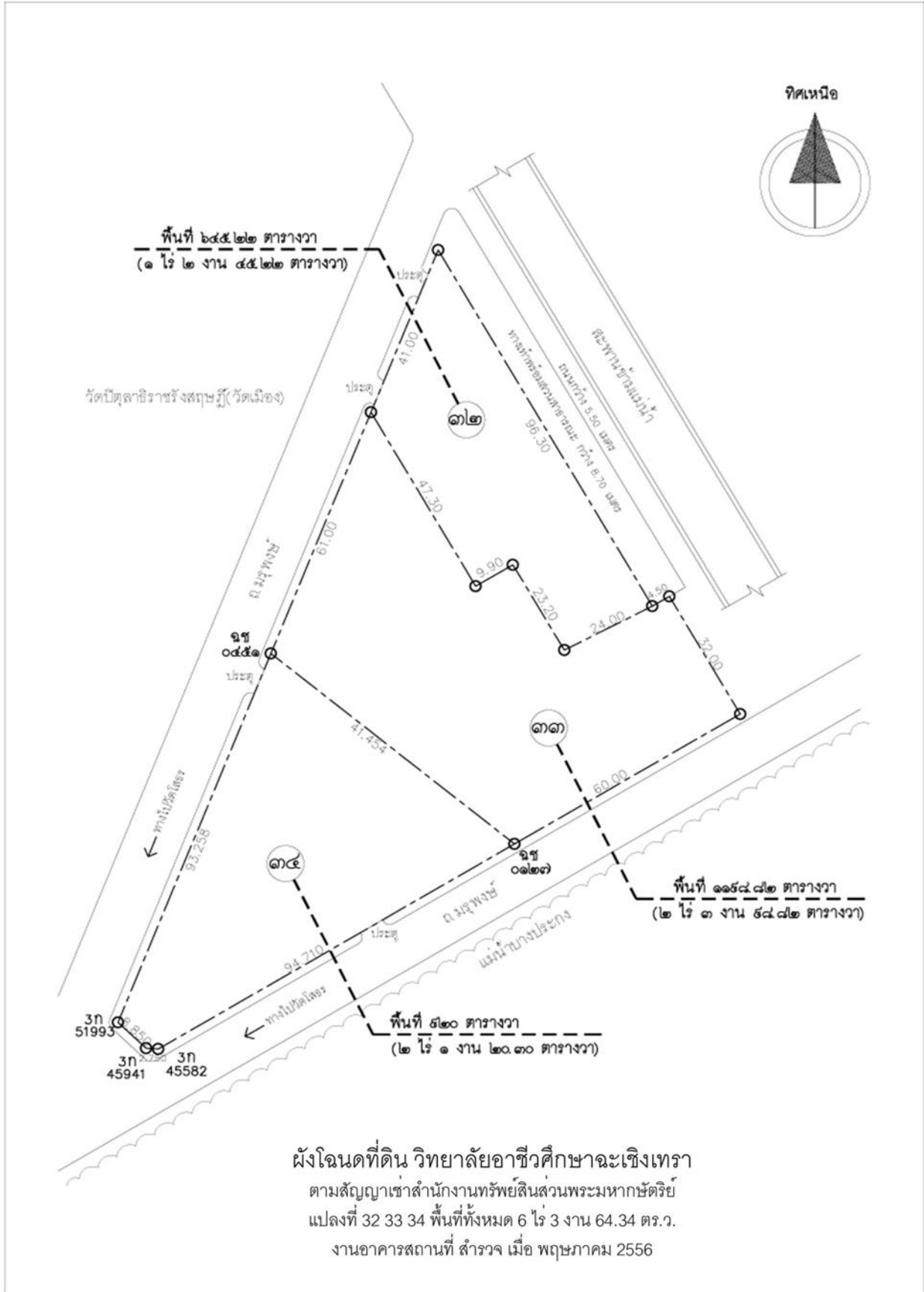
# ผังบริเวณวิทยาลัยอาชีวศึกษาฉะเชิงเทรา

งานอาคารสถานที่  
สำรวจ พฤษภาคม 2556



## รายการประกอบผังบริเวณ

1. อาคารเรียนและปฏิบัติการ 4 ชั้น อาคาร 1
3. อาคารเรียนและสำนักงาน คณะบริหารธุรกิจ 3 ชั้น อาคาร 3
4. อาคารเรียนอเนกประสงค์ และสำนักงาน 4 ชั้น อาคาร 4
5. อาคารเรียนและปฏิบัติการ คณะศิลปหัตถกรรม 5 ชั้น อาคาร 5
6. อาคารเรียนและปฏิบัติการ คณะศึกษาศาสตร์ 5 ชั้น อาคาร 6
7. หอศิลป์
8. โรงจอดรถ
9. หอพระ
10. เสาธง
11. ศาลพระภูมิ
12. เจดีย์
13. ห้องน้ำ-ห้องส้วม
14. ห้องน้ำ-ห้องส้วม
15. ร้านกาแฟ
16. โรงครัวอาหาร
17. อาคารโพรเซสซิง
18. สนามกีฬาอเนกประสงค์
19. อาคารโรงอาหาร
20. อาคารศูนย์วิทยบริการ
21. ป้อมยาม, ปกครอง
22. ธนาคารโรงเรียน
23. บริเวณชุมนุมหัตถ์สอน
24. บริเวณก่อสร้างหลังคาอเนกประสงค์
25. หลังคาแก้วแคด
26. หลังคาแก้วแคด



ผังโฉนดที่ดิน วิทยาลัยอาชีวศึกษาพะเยา  
 ตามสัญญาเช่าสำนักงานทรัพย์สินส่วนพระมหากษัตริย์  
 แปลงที่ 32 33 34 พื้นที่ทั้งหมด 6 ไร่ 3 งาน 64.34 ตร.ว.  
 งานอาคารสถานที่ สํารวจ เมื่อ พฤษภาคม 2556

## รายชื่อสถานประกอบการ นักเรียน นักศึกษาฝึกงาน ปีการศึกษา 2566

ลำดับที่	รายชื่อสถานประกอบการ	หมายเหตุ
ที่	รายชื่อสถานประกอบการ	
1	องค์การบริหารส่วนตำบลบางปลาแร่	
2	สำนักงานเทศบาลตำบลปากน้ำ	
3	บริษัท ไอดับบลิวซีที นิคมอดุสาหกรรมเกตเวย์ซีที	
4	บริษัท คิงสเทลล่า กรุ๊ป จำกัด	
5	บริษัท รุ่งเรือง 888 จำกัด	
6	ร้าน Owlcha สาขาหน้าวัดหลวงพ้อโสธร	
7	การไฟฟ้าส่วนภูมิภาคสาขาบ้านคลองเจ้า	
8	KFC สาขาบึงชี ๒	
9	สหกรณ์การเกษตรเมืองแปดริ้ว	
10	KFC ปตท. โออาร์ บางคล้า	
11	บริษัท ไชเบอร์เพค จำกัด	
12	ไทยพัฒนาหน้าต่าง จำกัด	
13	บริษัท ชิน เฟิง จำกัด	
14	บริษัท สยามคริสตัล ไรซ์	
15	ร้าน IN BOX CAFE	
16	บริษัท กุ้งอนันตกิจ จำกัด	
17	สำนักอำนวยการประจำศาลจังหวัดฉะเชิงเทรา	
18	บริษัท ลิกมันโล่ตี้ดิง จำกัด	
19	องค์การบริหารส่วนตำบลวังตะเคียน	
20	สำนักงานที่ดินจังหวัดฉะเชิงเทรา สาขาบางคล้า	
21	บริษัท ธรรมรักษ์ ออโตพาร์ท จำกัด	
22	บริษัท อีซูซุมอเตอร์ (ประเทศไทย) จำกัด	
23	ร้านสกรีนเสื้อแปดริ้ว UP TO YOU SPORT 2 SCREEN ZONE	
24	สำนักงานสรรพสามิตพื้นที่ฉะเชิงเทรา สาขาเมืองฉะเชิงเทรา	
25	บริษัท ปัญญา เอฟ อาร์ พี โปรดักส์ จำกัด	
26	บริษัท คอร์ดีน่า สยาม สปอร์ต จำกัด	
27	บริษัท สายไฟฟ้าไทย - ยาชากิ	
28	บริษัท โตโยต้าโบโซคุ เกตเวย์ (ประเทศไทย) จำกัด	
29	แขวงทางหลวงชนบทสระแก้ว	
30	บริษัท ชลิต อินดัสเตรียล จำกัด	

ลำดับที่	Index Living Mall Chachoengsao	หมายเหตุ
32	บริษัท ที.ซี. ฟาร์มาชูติคอล อุตสาหกรรม จำกัด	
33	บริษัท ประดิษฐ์รุ่งเรือง ทัวร์	
34	Ekornes (Thailand) Ltd.	
35	บริษัท เอเชีย อินเตอร์โรซ์ จำกัด	
36	บริษัท ลินฟ็อกซ์ เอ็มโลจิสติกส์ (ประเทศไทย) จำกัด	
37	โรงพิมพ์ ไอทีเอส ออฟเซ็ท	
38	บริษัท ไทยแอโรว์ จำกัด	
39	บริษัท วิกเกอร์ ซิสเต็มส์ จำกัด	
40	บริษัท ร่วมกิจรุ่งเรือง คาร์แคเรีย จำกัด	
41	บริษัท ไรโน้ สตีล แอนด์ เมทัลชีท จำกัด	
42	ห้างหุ้นส่วนจำกัด เอทีเอ็น นิยมสุข ชัพพลาย	
43	องค์การบริหารส่วนตำบลเสม็ดใต้	
44	Chester's Grill (เชสเตอร์กริลล์)	
45	โรงเรียนเทวรักษ์	
46	ธนาคารอาคารสงเคราะห์ สาขาฉะเชิงเทรา	
47	ธนาคารเพื่อการเกษตรและสหกรณ์การเกษตร สาขาบ้านโพธิ์	
48	บริษัท โรงสี เตี้ยไฉียง จำกัด	
49	การไฟฟ้าส่วนภูมิภาค สาขาบางคล้า	
50	ที่ว่าการอำเภอบางคล้า	
51	บริษัท อีซูซู บอดี คอร์ปอเรชั่น (ประเทศไทย) จำกัด	
52	สหกรณ์บริการตลาดเพื่อชุมชนบางแตน จำกัด	
53	คลินิกหมอต้ม ทันตกรรม	
54	บริษัท นภาเอเชีย จำกัด	
55	ร้านเซเว่นอีเลฟเว่น สาขาทานตะวันบางน้ำเปรี้ยว	
56	ธนาคารออมสิน สาขานนมหาจักรพรรดิ	
58	องค์การบริหารส่วนตำบลท่าข้าม	
59	ร้าน KFC Lotus Panomsarakham	
59	ที่ทำการอำเภอพนมสารคาม	
60	สำนักงานปฏิรูปที่ดินจังหวัดฉะเชิงเทรา	
61	บริษัท ปูกะเอ เบเกอร์รี่ จำกัด	
62	บริษัท ชูกิชิ อินเตอร์ กรุ๊ป จำกัด	
63	เทศบาลตำบลวังเย็น	

ลำดับที่	ร้านรมณดี	หมายเหตุ
64	บ้านนุ้ยคาเฟ่	
65	ร้าน IZAKAYA NAIHUA อีซากายะ นายหัว	
66	Library – ไลบรารี	
67	บริษัท ร็อคส์ พีซี จำกัด (Potato Corner)	
68	ร้าน KFC PTT บ้านใหม่	
69	ปลาชุม : Plachum Café & Bistro	
70	ร้านแปดริ้ว วีเฮ้าส์	
71	บริษัท เซ็นทรัลเรสโตรองส์ กรุ๊ป จำกัด (KFC บิ๊กซีฉะเชิงเทรา)	
72	ร้าน ลุงตีฟและยาย	
73	KCC ศูนย์การเรียนรู้เมืองฉะเชิงเทรา	
74	เทศบาลตำบลคลองสวน	
75	AD21 –แอด 21 โฆษณา	
76	พี.อาร์.ต	
77	ป้ายไฟกัส	
78	ศิริศิลป์ แอดเวอร์ไทซิง	
79	ธนาอาร์ต	
80	บริษัท ไรโน้ สตีล แอนด์ เมทัลชีท จำกัด	
81	บริษัท เอ็มเอ็น คอมพิวเตอร์ จำกัด	
82	ท.พิมพ์สวย อิงเจ็ท จำกัด	
83	ผู้จัดการ ไอเดีย ดีไซน์	
84	โรงพิมพ์เพชร อิงเจ็ท	
85	พี ดัก ครีเอทีฟ	
86	ร้านตำมั่ว สาขาโรบินสันฉะเชิงเทรา	
87	บริษัท อุตสาหกรรมคอมเพรสเซอร์ไทย จำกัด	
88	ธนาคารเพื่อการเกษตรและสหกรณ์การเกษตร สาขาแปลงยาว	
89	ห้างหุ้นส่วนจำกัดฉะเชิงเทราชัยเจริญมอเตอร์ ศูนย์ฮอนด้า สาขาตลาดบ่อบัว	
90	บริษัท ไทยสตาร์ไลท์แมนูแฟคเจอร์ จำกัด	

สถานที่ประกอบการที่ทำความร่วมมือกับ วิทยาลัยอาชีวศึกษาฉะเชิงเทรา

ปีงบประมาณ 2566 จำนวน 16 แห่ง

ชื่อสถานที่ประกอบการ	เรื่อง	ผู้ลงนาม	วัน/เดือน/ปี	สถานที่
1. บริษัท บางแสนบีช รีสอร์ท จำกัด	ร่วมกันจัดการเรียนการสอน หลักสูตร ปวช. และ ปวส. สาขาการ โรงแรม	นายสุพจน์ ทองเหลือง ผู้อำนวยการวิทยาลัยฯ ดร.วัชรพงศ์ คุณปลื้ม ผู้จัดการทั่วไป	11 ต.ค. 2565	บริษัท บางแสนบีช รีสอร์ท จำกัด
2. มหาวิทยาลัยเทคโนโลยีราชมงคล รัตนโกสินทร์	- เพื่อร่วมมือในการพัฒนาหลักสูตร - เพื่อคัดเลือกนักเรียน/ นักศึกษาที่ เรียนดี มีความสามารถเข้าเรียนต่อ ในระดับปริญญาตรี - แลกเปลี่ยนความรู้	นายสุพจน์ ทองเหลือง ผู้อำนวยการวิทยาลัยฯ รศ.ดร.อุดมวิทย์ ไชยสกุล เกียรติ อธิการบดี	1 พ.ย. 2565	มหาวิทยาลัยเทคโนโลยีราชมงคลธัญบุรี



ชื่อสถานที่ประกอบการ	เรื่อง	ผู้ลงนาม	วัน/เดือน/ปี	สถานที่
<p>3. สำนักงานศึกษาธิการจังหวัด ฉะเชิงเทรา</p> <p>กองพลทหารราบที่ 11</p> <p>กองอำนวยการรักษาความมั่นคง ภายในจังหวัดฉะเชิงเทรา(ทหาร)</p> <p>ตำรวจภูธรจังหวัดฉะเชิงเทรา</p> <p>มหาวิทยาลัยราชภัฏราชนครินทร์</p> <p>สำนักงานสาธารณสุข จังหวัด ฉะเชิงเทรา</p> <p>สำนักงานพระพุทธศาสนาจังหวัด ฉะเชิงเทรา</p> <p>เทศบาลเมืองฉะเชิงเทรา</p>	<p>ร่วมกันป้องกันและแก้ไขปัญหาการ ทะเลาะวิวาทของนักเรียนและ นักศึกษาในพื้นที่จังหวัดฉะเชิงเทรา</p>	<p>นายจรเกียรติ รักพานิชมณี ผู้ว่าราชการจังหวัดฉะเชิงเทรา</p> <p>พลตรี เอกอนันต์ เหมาะบุตร ผู้บัญชาการกองพลทหารราบที่ 11</p> <p>พลตำรวจตรี นเรวิช สุขนธวิท ผู้บังคับการตำรวจภูธรจังหวัด ฉะเชิงเทรา</p> <p>พันตำรวจเอก พิฑูรย์ พัฒนชัย ผู้กำกับการสถานีตำรวจภูธรเมือง ฉะเชิงเทรา</p> <p>นายสุรียา หมดาทั้ง ศึกษาธิการจังหวัดฉะเชิงเทรา</p>	<p>19 ม.ค. 2566</p>	<p>หอประชุมวิทยาลัยเทคนิค ฉะเชิงเทรา</p>

ชื่อสถานที่ประกอบการ	เรื่อง	ผู้ลงนาม	วัน/เดือน/ปี	สถานที่
<p>บ้านพักเด็กและครอบครัวจังหวัด ฉะเชิงเทรา</p> <p>สำนักงานคุมประพฤติจังหวัด ฉะเชิงเทรา</p> <p>สำนักงานเขตพื้นที่การศึกษา มัธยมศึกษาฉะเชิงเทรา</p> <p>สำนักงานอาชีวศึกษาฉะเชิงเทรา</p>		<p>พันเอกประคอง ปิ่นพาน รองผู้อำนวยการรักษาความมั่นคง ภายในจังหวัดฉะเชิงเทรา(ทหาร)</p> <p>รองศาสตราจารย์ ดร.ดวงพร ภูพะ กา อธิการบดีมหาวิทยาลัยราชภัฏราช นครินทร์</p> <p>พันตำรวจเอก พงศ์สัมพันธ์ มีศรี ผู้กำกับการสถานีตำรวจภูธรบ้านโพธิ์</p> <p>พันตำรวจเอก กิตติสันต์ ชะนะ ผู้กำกับการสถานีตำรวจภูธรบางปะกง</p> <p>พันตำรวจเอกจิรวัดน์ ยอดกระโหม ผู้กำกับการสถานีตำรวจภูธรแสนภูดาษ</p>		

ชื่อสถานที่ประกอบการ	เรื่อง	ผู้ลงนาม	วัน/เดือน/ปี	สถานที่
		<p>นายศรีศักดิ์ ตั้งจิตธรรม            นายแพทย์สาธารณสุขจังหวัดฉะเชิงเทรา</p> <p>นางสายภิญญ์ สีฉนวนฤกษ์            ผู้อำนวยการสำนักงานพระพุทธศาสนา            จังหวัดฉะเชิงเทรา</p> <p>นายกลยุทธ์ฉายแสง            นายกเทศมนตรีเมืองฉะเชิงเทรา</p> <p>นางสาวสิทธิอาพร เขยนาค            พัฒนาสังคมและความมั่นคงของมนุษย์            จังหวัดฉะเชิงเทรา</p> <p>ว่าที่ร้อยตรีศิริพงษ์ โภคินวงศ์หิรัญ</p>		

ชื่อสถานที่ประกอบการ	เรื่อง	ผู้ลงนาม	วัน/เดือน/ปี	สถานที่
		<p>หัวหน้าบ้านพักเด็กและครอบครัวจังหวัด ฉะเชิงเทรา</p> <p>นางประภาพรณ ชูเกิน ผู้อำนวยการสำนักงานคุมประพฤติจังหวัด ฉะเชิงเทรา</p> <p>นายวรพจน์ สิงหาราช ผู้อำนวยการสำนักงานเขตพื้นที่การศึกษา มัธยมศึกษาฉะเชิงเทรา</p> <p>วัชรพล ลักษณะม้าย ประธานกรรมการอาชีวศึกษาจังหวัด ฉะเชิงเทรา</p> <p>นายสมหมาย ศรีประสิทธิ์ ผู้อำนวยการวิทยาลัยเทคนิคจุฬาภรณ์ (ลาด ขวาง)</p> <p>นายสุพจน์ ทองเหลือง ผู้อำนวยการวิทยาลัยอาชีวศึกษาฉะเชิงเทรา</p>		

ชื่อสถานที่ประกอบการ	เรื่อง	ผู้ลงนาม	วัน/เดือน/ปี	สถานที่
		<p>นางปนัดดา กิตติวงศ์ธรรม ผู้อำนวยการวิทยาลัยการอาชีพบางปะกง</p> <p>นายประเสริฐ แก้วแจ่ม ผู้อำนวยการวิทยาลัยสารพัดช่างฉะเชิงเทรา</p> <p>นางสุชีราภรณ์ ฐวานนท์ ผู้รับใบอนุญาตวิทยาลัยเทคโนโลยีฉะเชิงเทรา</p> <p>นางสาวนิธิดา บุรณจันทร์ ผู้รับใบอนุญาตวิทยาลัยเทคโนโลยีอาเซียน ไทยบ้านโพธิ์</p> <p>ว่าที่ร้อยตรี เกชา กลิ่นเพ็ง ผู้อำนวยการโรงเรียนวัดโสธรวรารามวรวิหาร</p> <p>นางสาวสุพิชฌาย์ เจริญรักษ์ ผู้อำนวยการโรงเรียนเบญจมราชรังสฤษฎ์ 2</p>		

ชื่อสถานที่ประกอบการ	เรื่อง	ผู้ลงนาม	วัน/เดือน/ปี	สถานที่
<p>4. ชมรม TO BE NUMBER ONE เทศบาลเมืองฉะเชิงเทรา จังหวัดฉะเชิงเทรา</p> <p>ชมรม TO BE NUMBER ONE ในจังหวัดฉะเชิงเทรา</p> <p>กับ</p> <p>ชมรม TO BE NUMBER ONE ชุมชนบ้านบางแม่หม้าย จังหวัดสุพรรณบุรี</p> <p>ชมรม TO BE NUMBER ONE โรงเรียนบางแม่หม้ายรัฐราษฎร์รังสฤษดิ์ จังหวัดสุพรรณบุรี</p>	<p>แลกเปลี่ยนเรียนรู้และขับเคลื่อนรณรงค์ป้องกันและแก้ไขปัญหายาเสพติด TO BE NUMBER ONE ในทุกระดับมหิงอุบลรัตนราชกัญญา สิริวัฒนาพรรณวดี</p>	<p>นายภาณุวัฒน์ คงเจริญ ประธานชมรม TO BE NUMBER ONE เทศบาลเมืองฉะเชิงเทรา</p> <p>นางจำเนียร สุขสมบูรณ์ ที่ปรึกษาชมรม TO BE NUMBER ONE เทศบาลเมืองฉะเชิงเทรา</p> <p>นายศรัณย์ กรเกษตร ประธานชมรม TO BE NUMBER ONE ชุมชนบ้านบางแม่หม้าย จังหวัดสุพรรณบุรี</p> <p>นางสาวจิราพร ชินวงศ์ ที่ปรึกษาชมรม TO BE NUMBER ONE ชุมชนบ้าน</p>		

ชื่อสถานที่ประกอบการ	เรื่อง	ผู้ลงนาม	วัน/เดือน/ปี	สถานที่
<p>ชมรม TO BE NUMBER ONE ชุมชนบ้านทิวา จังหวัดอ่างทอง</p> <p>ชมรม TO BE NUMBER ONE สถานพินิจคุ้มครองเด็กและเยาวชน จังหวัดนครปฐม จังหวัดนครปฐม</p>		<p>นางแม่หม้ายรัฐราษฎร์รังสฤษดิ์ จังหวัด สุพรรณบุรี</p> <p>นายพิชพงษ์ ทวานฉ่ำ ที่ปรึกษาชมรม TO BE NUMBER ONE ชุมชนบ้านทิวา จังหวัดอ่างทอง</p> <p>นางสาวอมรรัตน์ มารูปหมอก ที่ปรึกษาชมรม TO BE NUMBER ONE สถานพินิจคุ้มครองเด็กและเยาวชนจังหวัด นครปฐม</p> <p>นางอาภร โพธิ์เจริญ ผู้อำนวยการกลุ่มงานสารสนเทศการพัฒนา ชุมชนสำนักงานพัฒนาชุมชนจังหวัด ฉะเชิงเทรา</p>		

ชื่อสถานที่ประกอบการ	เรื่อง	ผู้ลงนาม	วัน/เดือน/ปี	สถานที่
		<p>นางสาวยุพิน หงส์วะชิน กรรมการและเลขานุการจังหวัด TO BE NUMBER ONE จังหวัดฉะเชิงเทรา</p> <p>นายบรรพต สุวรรณบุปผา อำเภอ TO BE NUMBER ONE อำเภอเมือง ฉะเชิงเทรา</p> <p>นางสาวสาวิตรี คุ่มเกิด อำเภอ TO BE NUMBER ONE อำเภอสนาม ชัยเขต</p> <p>นางสายฝน รอมวงค์ อำเภอ TO BE NUMBER ONE อำเภอบางน้ำ เปรี้ยว</p> <p>นางสาวกนกวรรณ รอดเจริญ อำเภอ TO BE NUMBER ONE อำเภอบาง ปะกง</p>		



ชื่อสถานที่ประกอบการ	เรื่อง	ผู้ลงนาม	วัน/เดือน/ปี	สถานที่
		<p>ด.ญ.น้ำหวาน วงษ์มาลัย ประธานชมรม TO BE NUMBER ONE ชุมชนบุศตาจังหวัดฉะเชิงเทรา</p> <p>นายสิริภพ จารุศิลาวงศ์ ชมรม TO BE NUMBER ONE ชุมชนบ้านท่า ข้าม</p> <p>นายสุรศักดิ์ บำรุงศิริ ประธานชมรม TO BE NUMBER ONE ชุมชนตำบลบางไผ่</p> <p>น.ส.ขนิษฐา สุทธิโสสม ชมรม TO BE NUMBER ONE ชุมชนบ้าน พะเนียงและบ้านวังคู</p> <p>นางมะลิ คั่นโธ ชมรม TO BE NUMBER ONE ชุมชนบ้าน หนองปรือ</p>		

ชื่อสถานที่ประกอบการ	เรื่อง	ผู้ลงนาม	วัน/เดือน/ปี	สถานที่
		<p>นายธีรทัศน์ กาลพันธา ประธานชมรม TO BE NUMBER ONE BRR โรงเรียนเบญจมราชรังสฤษฎ์</p> <p>น.ส.นนุช เอียวชุด ที่ปรึกษาชมรม TO BE NUMBER ONE KASALONG โรงเรียนสนามชัยเขต</p> <p>น.ส.รัตนพร ชนะมิตร ชมรม TO BE NUMBER ONE DDN โรงเรียน ดัดดรุณี</p> <p>น.ส.อัญชุลี สังกข์ทอง ชมรม TO BE NUMBER ONE RSW โรงเรียน ราชสาส์นวิทยา</p> <p>นายวรรณรัตน์ เหลือศิริ ชมรม TO BE NUMBER ONE PINK SKY โรงเรียนหนองไม้แก่นวิทยา</p>		

ชื่อสถานที่ประกอบการ	เรื่อง	ผู้ลงนาม	วัน/เดือน/ปี	สถานที่
		<p>น.ส.โรชนี พงศ์สุปानी ชมรม TO BE NUMBER ONE PA โรงเรียน พนมสารคาม พนมอดุลวิทยา</p> <p>น.ส.วิลาวัลย์ ทานวัน ประธานชมรม TO BE NUMBER ONE BBV โรงเรียนบางปะกง บวรวิทยายน</p> <p>น.ส.สิรภัทร ศรีจันทร์ ชมรม TO BE NUMBER ONE หัสติน โรงเรียนชำป่างามวิทยาคม</p> <p>น.ส.กฤติณภัทร สุขเจริญ ชมรม TO BE NUMBER ONE โรงเรียนวัดโส ธรวรารามวรวิหาร</p>		

ชื่อสถานที่ประกอบการ	เรื่อง	ผู้ลงนาม	วัน/เดือน/ปี	สถานที่
		<p>นายพงศกร สวิสต์ดีมาก            ชมรม TO BE NUMBER ONE RRU            มหาวิทยาลัยราชภัฏราชนครินทร์</p> <p>นายสุพจน์ ทองเหลือง            ชมรม TO BE NUMBER ONE วิทยาลัย            อาชีวศึกษาฉะเชิงเทรา</p> <p>นายรุ่งเรือง สุธะนันท์            ชมรม TO BE NUMBER ONE            วิทยาลัยเทคนิคเทคนิคฉะเชิงเทรา</p> <p>นายวิญญู ทามแก้ว            ประธานชมรม TO BE NUMBER ONE ทีทีเค            เอเชีย            บริษัท ทีทีเค เอเชีย ทรานสปอร์ต (ไทย            แลนด์) จำกัด</p>		

ชื่อสถานที่ประกอบการ	เรื่อง	ผู้ลงนาม	วัน/เดือน/ปี	สถานที่
		<p>น.ส.ฐิติมา พยัคฆ์จำเริญ            ประธานชมรม TO BE NUMBER ONE            จำเริญกิจ            ห้างหุ้นส่วนจำกัด จำเริญกิจ บริการ            น.ส.สนใจ แสงสวัสดิ์            ชมรม TO BE NUMBER ONE เรือนจำกลาง            ฉะเชิงเทรา</p> <p>นายมาหามะ มะลี            ชมรม TO BE NUMBER ONE สำนักงาน คุม            ประพฤติจังหวัดฉะเชิงเทรา</p> <p>น.ส.วนิดา ตันสุวรรณรัตน์            ผู้อำนวยการโรงเรียนเทศบาล 1 วัดแหลมใต้            (สุตสุนทร)</p> <p>น.ส.ปานทิพย์ กั้นจาด            โรงเรียนมัธยมสิริวัณวลี 3</p>		

ชื่อสถานที่ประกอบการ	เรื่อง	ผู้ลงนาม	วัน/เดือน/ปี	สถานที่
5. โรงแรมมิตร พัทยา	ร่วมกันจัดการเรียนการสอนให้แก่ผู้เรียนหลักสูตรประกาศนียบัตรวิชาชีพ (ปวช.) และหลักสูตรประกาศนียบัตรวิชาชีพชั้นสูง (ปวส.) สาขาวิชาการโรงแรม และ สาขาวิชาอาหารและโภชนาการ	นางพิมลดา ตั้งสุภัคธาดา ผู้จัดการแผนกทรัพยากรบุคคล นายสุพจน์ ทองเหลือง ผู้อำนวยการวิทยาลัย	9 ส.ค. 2566	วิทยาลัยอาชีวศึกษา ฉะเชิงเทรา
6. บริษัท เมเจอร์ ดีเวลลอปเม้นท์ คอมเมอร์เชียล จำกัด (โรงแรมเซ็นทารา บาย เซ็นทารา มาริส รีสอร์ท จอมเทียน)	ร่วมกันจัดการเรียนการสอนให้แก่ผู้เรียนหลักสูตรประกาศนียบัตรวิชาชีพ (ปวช.) และหลักสูตรประกาศนียบัตรวิชาชีพชั้นสูง (ปวส.) สาขาวิชาการโรงแรม และ สาขาวิชาอาหารและโภชนาการ	นายทัชช ฤทธิมัต ตำแหน่งผู้จัดการทั่วไป นายสุพจน์ ทองเหลือง ผู้อำนวยการวิทยาลัย	9 ส.ค. 2566	วิทยาลัยอาชีวศึกษา ฉะเชิงเทรา
7. บริษัท กรีนวิว พาร์ค จำกัด (แอท ไรซ์ รีสอร์ท)	ร่วมกันจัดการเรียนการสอนให้แก่ผู้เรียนหลักสูตร (ปวช.) (ปวส.) สาขาวิชาการโรงแรม และ สาขาวิชาอาหารและโภชนาการ	นางสาวสมศิริ หมั่นกิจ ผู้จัดการฝ่ายบุคคล นายสุพจน์ ทองเหลือง ผู้อำนวยการวิทยาลัย	9 ส.ค. 2566	วิทยาลัยอาชีวศึกษา ฉะเชิงเทรา

ชื่อสถานที่ประกอบการ	เรื่อง	ผู้ลงนาม	วัน/เดือน/ปี	สถานที่
8. บริษัท อาร์ เอช อาร์ จำกัด (โรงแรม Royal hill นครนายก)	ร่วมกันจัดการเรียนการสอนให้แก่ ผู้เรียนหลักสูตรประกาศนียบัตร วิชาชีพ (ปวช.) และหลักสูตร ประกาศนียบัตรวิชาชีพชั้นสูง (ปวส.) สาขาวิชาการโรงแรม และ สาขาวิชาอาหารและ โภชนาการ	นางพรพรรณ ชนะรัตน์โสภณ กรรมการผู้จัดการ นายสุพจน์ ทองเหลือง ผู้อำนวยการวิทยาลัย	9 ส.ค. 2566	วิทยาลัยอาชีวศึกษา ฉะเชิงเทรา
9. โรงแรม แกรนด์ พาลาสโซ่ พัทยา	ร่วมกันจัดการเรียนการสอนให้แก่ ผู้เรียนหลักสูตรประกาศนียบัตร วิชาชีพ (ปวช.) และหลักสูตร ประกาศนียบัตรวิชาชีพชั้นสูง (ปวส.) สาขาวิชาการโรงแรม และ สาขาวิชาอาหารและ โภชนาการ	นางสาวเปมิกา แซ่ตั้ง ผู้ช่วยผู้จัดการฝ่ายบุคคล นายสุพจน์ ทองเหลือง ผู้อำนวยการวิทยาลัย	9 ส.ค. 2566	วิทยาลัยอาชีวศึกษา ฉะเชิงเทรา
10. กลุ่มบริษัท ร่วมกิจรุ่งเรือง	ร่วมกันจัดการเรียนการสอนให้แก่ ผู้เรียนหลักสูตร ปวช.และ ปวส. สาขาวิชาการบัญชี สาขาวิชา การตลาด สาขาวิชาการจัดการ	นายรัฐวุฒิ นิยมสุข ผู้ช่วยประธากรรมการบริหาร นายสุพจน์ ทองเหลือง ผู้อำนวยการวิทยาลัย	9 ส.ค. 2566	วิทยาลัยอาชีวศึกษา ฉะเชิงเทรา

ชื่อสถานที่ประกอบการ	เรื่อง	ผู้ลงนาม	วัน/เดือน/ปี	สถานที่
11. บริษัท ดี.ที.ยู. 66592 จำกัด	ร่วมกันจัดการเรียนการสอนให้แก่ผู้เรียนหลักสูตรประกาศนียบัตรวิชาชีพชั้นสูง (ปวส.) สาขาวิชาการตลาด	นายสิงห์หนัน นัยนานนท์ กรรมการบริษัท นายสุพจน์ ทองเหลือง ผู้อำนวยการวิทยาลัย	9 ส.ค. 2566	วิทยาลัยอาชีวศึกษา ฉะเชิงเทรา
12. บริษัท บุรพวัฒน์คอมมิวนิเคชั่น จำกัด	ร่วมกันจัดการเรียนการสอนให้แก่ผู้เรียนหลักสูตรประกาศนียบัตรวิชาชีพชั้นสูง (ปวส.) สาขาวิชาการบัญชี สาขาวิชาการตลาด สาขาวิชาธุรกิจค้าปลีกสมัยใหม่ และ สาขาวิชาการจัดการสำนักงาน	นายสงกรานต์ โนจิตร ผู้จัดการฝ่ายทรัพยากรบุคคล นายสุพจน์ ทองเหลือง ผู้อำนวยการวิทยาลัย	9 ส.ค. 2566	วิทยาลัยอาชีวศึกษา ฉะเชิงเทรา
13. บริษัท ซี.เจ. เอ็กซ์เพรส กรุป จำกัด	ร่วมกันจัดการเรียนการสอนให้แก่ผู้เรียนหลักสูตร ปวช.และ ปวส. ให้กับสาขาวิชาที่เกี่ยวข้องกับธุรกิจของบริษัท	คุณณิชาธิญา พิพัฒน์ผาติการย์ รองผู้อำนวยการฝ่าย Operation-HR นายสุพจน์ ทองเหลือง ผู้อำนวยการวิทยาลัย	9 ส.ค. 2566	วิทยาลัยอาชีวศึกษา ฉะเชิงเทรา
14. บริษัท บิ๊กซี ซูเปอร์เซ็นเตอร์ จำกัด (มหาชน)	ร่วมกันจัดการเรียนการสอนให้แก่ผู้เรียนหลักสูตร ปวช.และ ปวส. สาขาการจัดการธุรกิจค้าปลีก	นายนนท์ธยา ทองอ่อน รองผู้อำนวยการฝ่ายทรัพยากรบุคคลสรรหา- ว่าจ้าง	9 ส.ค. 2566	วิทยาลัยอาชีวศึกษา ฉะเชิงเทรา



ชื่อสถานที่ประกอบการ	เรื่อง	ผู้ลงนาม	วัน/เดือน/ปี	สถานที่
	สาขาอาหารและโภชนาการ และ สาขาการจัดการโลจิสติกส์	นายสุพจน์ ทองเหลือง ผู้อำนวยการวิทยาลัย		
15. โรงแรม ไมค์ การ์เด็น รีสอร์ท พัทยา	ร่วมกันจัดการเรียนการสอนให้แก่ ผู้เรียนหลักสูตรประกาศนียบัตร วิชาชีพ (ปวช.) และหลักสูตร ประกาศนียบัตรวิชาชีพชั้นสูง (ปวส.) สาขาวิชาการโรงแรม และ สาขาวิชาอาหารและ โภชนาการ	นางสาวอรุณี ทรอบปี ตำแหน่งผู้ช่วยผู้จัดการฝ่ายบุคคล นายสุพจน์ ทองเหลือง ผู้อำนวยการวิทยาลัย	9 ส.ค. 2566	วิทยาลัยอาชีวศึกษา ฉะเชิงเทรา
16. โรงแรมเอวัน พัทยา	ร่วมกันจัดการเรียนการสอนให้แก่ ผู้เรียนหลักสูตรประกาศนียบัตร วิชาชีพ (ปวช.) และหลักสูตร ประกาศนียบัตรวิชาชีพชั้นสูง (ปวส.) สาขาวิชาการโรงแรม และ สาขาวิชาอาหารและ โภชนาการ	นางพิมลดา ตั้งสุภักธาดา ผู้จัดการแผนกทรัพยากรบุคคล นายสุพจน์ ทองเหลือง ผู้อำนวยการวิทยาลัย	9 ส.ค. 2566	วิทยาลัยอาชีวศึกษา ฉะเชิงเทรา

## สภาพทั่วไปจังหวัดเชิงเทรา



**ภาพโบสถ์** หมายถึง พระอุโบสถวัดโสธรวรารามวรวิหาร เป็นที่ประดิษฐานพระพุทธรูปอันเป็นพระพุทธรูปสำคัญของจังหวัดฉะเชิงเทราวัดโสธรวรารามวรวิหาร เดิมมีชื่อว่า “วัดหงส์” มีหลักฐาน สร้างขึ้นตั้งแต่สมัยกรุงศรีอยุธยาตอนปลาย โดยมีประวัติที่เล่าสืบทอดกันมายาวนาน และเมื่อเวลาผ่านไป แม่น้ำบางปะกงไหลกัดเซาะตลิ่งพังลงมา วัดหงส์จึงหมดไป จึงมีการสร้างวัดขึ้นใหม่ วัดโสธรวรารามวรวิหาร เป็นวัดเก่าแก่คู่บ้านคู่เมืองฉะเชิงเทรา เป็นที่ประดิษฐานหลวงพ่อกุญชร พระพุทธรูปอันเป็นที่เคารพสักการะของชาวแปดริ้ว และคนต่างบ้านต่างเมืองมาแต่อดีตกาลตั้งอยู่บนถนนสายมรุพงษ์ ห่างจากตลาดกลางเมืองประมาณ 2 กิโลเมตร วัดนี้แต่เดิมเป็นวัดราษฎร์ สร้างขึ้นตอนปลายของกรุงศรีอยุธยา ตามประวัตินั้นแต่แรกมีชื่อว่า “วัดหงส์” เพราะมี “เสาหงส์” อยู่ในวัด เป็นเสาสูงมียอดเป็นตัวหงส์อยู่บนปลายเสา ต่อมาหงส์บนยอดเสาหักตกลงมาเหลือแต่เสา และมีผู้เอาธงขึ้นไปแขวนแทน จึงได้ชื่อว่า “วัดเสาธง” ครั้นเมื่อเสาธงหักเป็นสองท่อน จึงเรียกชื่อใหม่ว่า “วัดเสาธงทอน” ส่วนชื่อ “วัดโสธร” อันมีความหมายว่า “บริสุทธิ์” และ “ศักดิ์สิทธิ์” นั้น เรียกตามพระนามของพระพุทธรูป หรือหลวงพ่อกุญชรซึ่งได้มาประดิษฐานในวัดนี้

ในภายหลังวัดโสธรได้รับพระราชทานจากพระบาทสมเด็จพระเจ้าอยู่หัวภูมิพลอดุลยเดช ยกขึ้นเป็นพระอารามหลวงชั้นตรี ชนิดวรวิหาร มีนามว่า “วัดโสธรวรารามวรวิหาร” เมื่อวันที่ 8 สิงหาคม พ.ศ.2501 ความจริงวัดโสธรแห่งนี้สร้างขึ้นเมื่อปีใด ก็ไม่มีหลักฐานที่แน่นอน เพียงแต่ทราบว่าสร้างในสมัยกรุงศรีอยุธยาตอนปลาย เท่านั้นเอง แล้วก็สร้างในสมัยเดียวกับหลวงพ่อบ้านแหลม ที่แม่กลองหรือสมุทรสงคราม ที่มีผู้คนบูชากราบไหว้ เพราะความศักดิ์สิทธิ์เช่นเดียวกันประวัติพระอุโบสถหลวงพ่อกุญชร หลังใหม่ เนื่องจากพระอุโบสถหลังเก่าของวัดมีสภาพทรุดโทรมและคับแคบ ซึ่งหลวงพ่อกุญชรประทับอยู่ในโบสถ์หลังเก่าที่มีขนาดเล็ก ร่วมกับพระพุทธรูปอื่นๆ 18 องค์ จนกระทั่งในปี พ.ศ. 2509 พระบาทสมเด็จพระเจ้าอยู่หัวภูมิพลอดุลยเดช (รัชกาลที่ 9) เสด็จพระราชดำเนินมาที่วัดแห่งนี้ ทรงมีพระราชปรารภเรื่องความคับแคบของพระอุโบสถเดิม ซึ่งพระจริปุมณเฑียร กุลละวณิชย์ (หลวงพ่อกุญชร) อดีตเจ้าอาวาสจึงได้รวบรวมเงินบริจาค เพื่อจัดซื้อที่ดินสำหรับสร้างพระอุโบสถหลังใหม่ พระบาทสมเด็จพระเจ้าอยู่หัวฯ ทรงพระมหากรุณาธิคุณ

โปรดเกล้าฯ ให้สมเด็จพระเทพรัตนราชสุดาฯ สยามบรมราชกุมารี ทรงเป็นองค์ประธานการ  
สร้าง และทรงเป็นผู้กำกับดูแลงานสร้างพระอุโบสถหลังใหม่

ลักษณะพระอุโบสถหลังใหม่เป็นแบบรัตนโกสินทร์ประยุกต์ พระบาทสมเด็จพระ  
เจ้าอยู่หัวฯ ได้เสด็จพระราชดำเนิน ทรงประกอบพิธีวางศิลาฤกษ์ เมื่อ พ.ศ. 2531 และทรง  
ประกอบพิธียกยอดฉัตรทองคำ น้ำหนัก 77 กิโลกรัม ประดิษฐานเหนือยอดมณฑป เมื่อ  
วันที่ 5 กันยายน พ.ศ. 2539 สมเด็จพระเทพรัตนราชสุดาฯ เสด็จมาทรงตัดหวายลูกนิมิต  
เมื่อวันที่ 30 สิงหาคม พ.ศ. 2549 นับเป็นที่ปลื้มปิติของชาวฉะเชิงเทรา อย่างหาที่เปรียบ  
มิได้ ทั้งนี้ทุนทรัพย์ที่ใช้ในการก่อสร้างอุโบสถหลังใหม่นี้ เป็นเงินบริจาคจากประชาชน  
ทั้งหมด ไม่ได้ใช้งบประมาณแผ่นดินแต่ประการใด

### คำขวัญประจำจังหวัด

แม่น้ำบางปะกงแหล่งชีวิต พระศักดิ์สิทธิ์หลวงพ่อโสธรพระยาศรีสุนทรปราชญ์ภาษาไทย  
อ่างฤๅไนป่าสมบูรณ์

### ลักษณะภูมิประเทศ

จังหวัดฉะเชิงเทราตั้งอยู่ทางทิศตะวันออกของประเทศไทย บริเวณลุ่มแม่น้ำบางปะ  
กงอยู่ระหว่างเส้นรุ้งที่ 13 - 33 องศาเหนือ และเส้นแวงที่ 101 - 127 องศาตะวันออก มี  
พื้นที่ 5,351 ตารางกิโลเมตร หรือประมาณ 3,3 ล้านไร่ คิดเป็น ร้อยละ 13.8 ของเนื้อที่  
ทั้งหมดของภาคตะวันออก อยู่ห่างจากกรุงเทพมหานคร ไปตามทางหลวงหมายเลข 304  
ประมาณ 75 กิโลเมตร หรือตามเส้นทางรถไฟสายตะวันออก 61 กิโลเมตร โดยมีอาณาเขต  
ติดต่อกับจังหวัดใกล้เคียงดังนี้

- ทิศเหนือ ติดต่อกับ จังหวัดนครนายกและจังหวัดปราจีนบุรี
- ทิศใต้ ติดต่อกับ จังหวัดจันทบุรี จังหวัดชลบุรี และอ่าวไทย
- ทิศตะวันออก ติดต่อกับ จังหวัดสระแก้ว
- ทิศตะวันตก ติดต่อกับ จังหวัดสมุทรปราการ กรุงเทพมหานคร และจังหวัด  
ประทุมธานี

สภาพภูมิประเทศสามารถจำแนกความแตกต่างตามความสูงของพื้นที่เป็น 3 ลักษณะคือ

สภาพภูมิประเทศของจังหวัดฉะเชิงเทรา มีความสูงเหนือระดับน้ำทะเลปานกลางเฉลี่ย  
69.42 เมตร สามารถจำแนกความแตกต่างตามความสูงของพื้นที่เป็น 3 ลักษณะคือ



1. บริเวณที่ราบลุ่ม แม่น้ำบางปะกงและที่ราบทั่วไปส่วนใหญ่จะอยู่ทางด้านตะวันตกของจังหวัดอันประกอบด้วย อำเภอมือง, บางน้ำเปรี้ยว, บ้านโพธิ์, บางคล้า, บางปะกง, แพลงยาว, ราชสาส์นและบางส่วนของอำเภพนมสารคาม ทั้งนี้ใน 5 อำเภอดังกล่าวมีแม่น้ำบางปะกงไหลผ่านก่อนออกสู่อ่าวไทย



2. บริเวณ พื้นที่สองฝั่งแม่น้ำบางปะกงและที่ราบลูกฟูกคลื่นลอนลาดเป็นพื้นที่สองฝั่งแม่น้ำบางปะกงมีความสมบูรณ์สูงลักษณะเป็นดินตะกอนทับถมมาเป็นเวลานานตามแม่น้ำบางปะกงไหลผ่านความสูงเหนือระดับน้ำทะเลเฉลี่ย 4 - 20 เมตร โดยมีพื้นที่ประมาณ 360,250 ไร่ พื้นที่ส่วนใหญ่เหมาะแก่การทำนา ทำสวน ทำไร่ และเลี้ยงสัตว์ พื้นที่จะอยู่ในเขตอำเภพนมสารคามและราชสาส์นบางส่วนของอำเภอบางคล้า กิ่งอำเภอลองเขื่อน อำเภอมืองและอำเภอบ้านโพธิ์



3. บริเวณที่ราบสูงและเขตภูเขาทางด้านตะวันออกบริเวณนี้จะมีความสูงเฉลี่ยระหว่าง 100 - 200 เมตร เป็นพื้นที่ราบสลับกับภูเขาไม้ป่า ต้นน้ำลำธาร สภาพดินเหมาะแก่การทำไร่ แต่มีพื้นที่บางส่วนเป็นดินร่วนปนทรายและดินลูกรังจะอยู่ในเขตอำเภอสนามชัยเขตและบางส่วนของอำเภอท่าตะเกียบ พนมสารคาม และแปลงยาว จะครอบคลุมพื้นที่ประมาณ 1.785 ล้านไร่